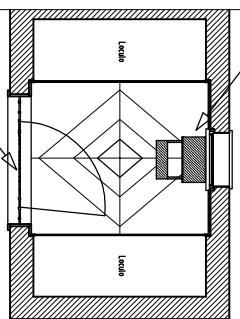


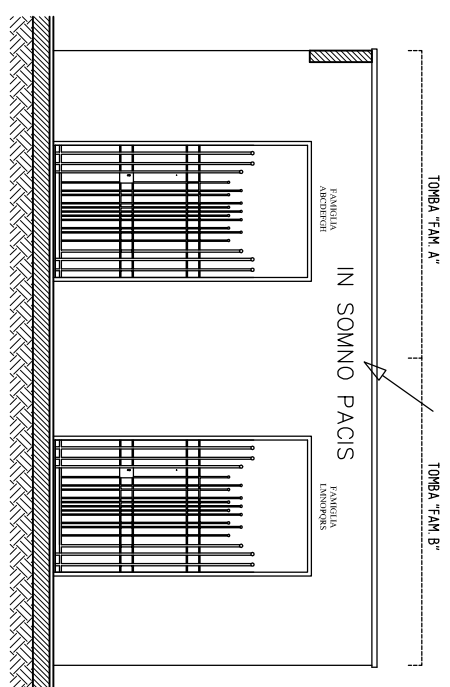
SEZIONE TRASVERSALE SU VANO INTERNO CAPPELLA

eventuale arredo rimovibile
(vano cappella necessario per la
movimentazione dei feretri)



apertura ad una o due ante,
passaggio da garantire a cancello aperto
non inferiore a cm 120

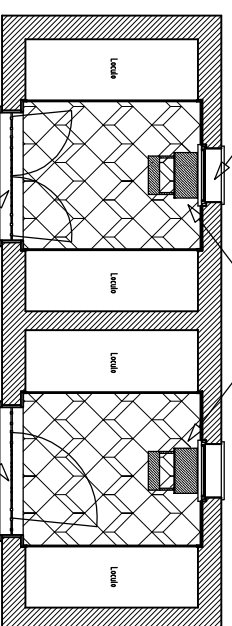
ESEMPIO DI PAVIMENTAZIONE INTERNA ALLE TOMBE DI FAMIGLIA



PROSPETTO DELLE TOMBE DI FAMIGLIA - SOLUZIONE A - CHIUSURA CON CANCELLO METALLICO

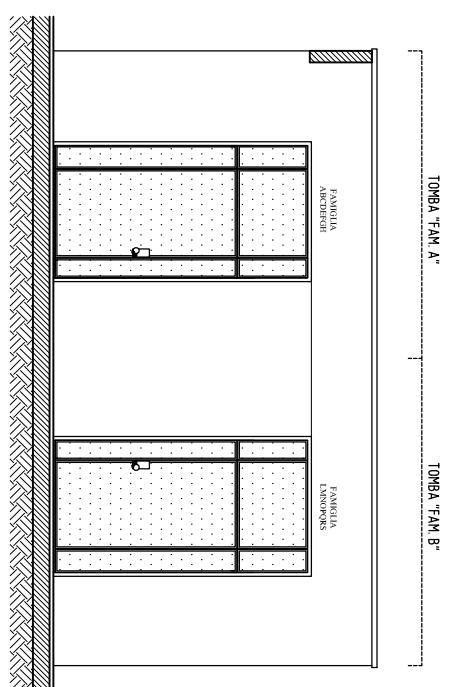
eventuale finestra
nel vano predisposto

eventuale arredo rimovibile
(vano cappella necessario per la
movimentazione dei feretri)

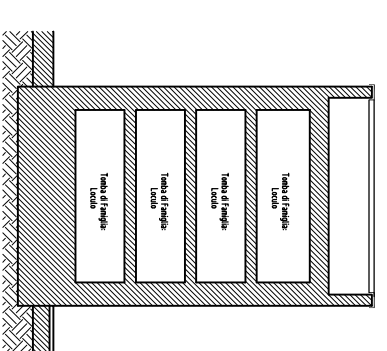


apertura ad una o due ante,
passaggio da garantire a cancello aperto
non inferiore a cm 120

PIANTA NUOVE COSTRUZIONI FUNERARIE - TOMBE DI FAMIGLIA



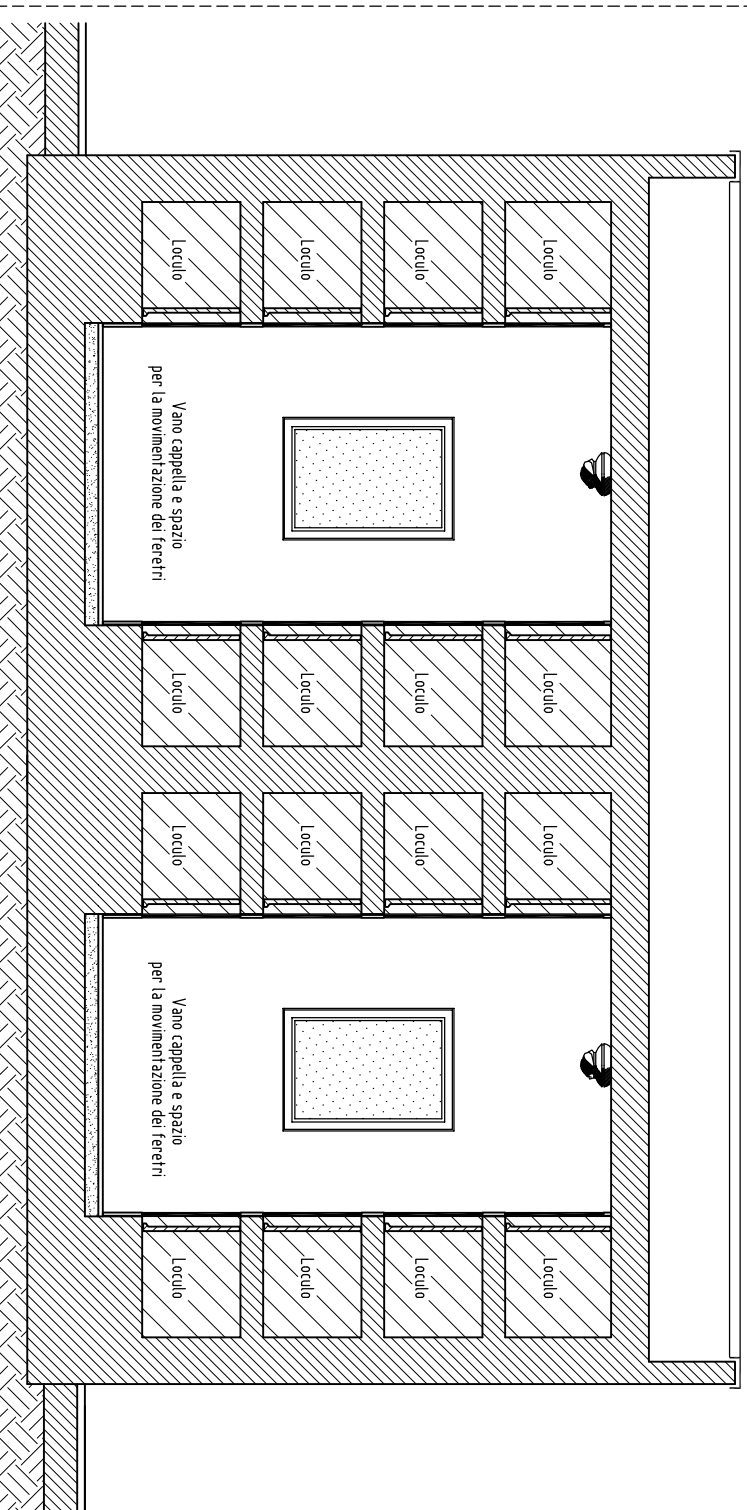
PROSPETTO DELLE TOMBE DI FAMIGLIA - SOLUZIONE B - CHIUSURA A VETRO



SEZIONE TRASVERSALE SU LOCULI INTERNI ALLA CAPPELLA

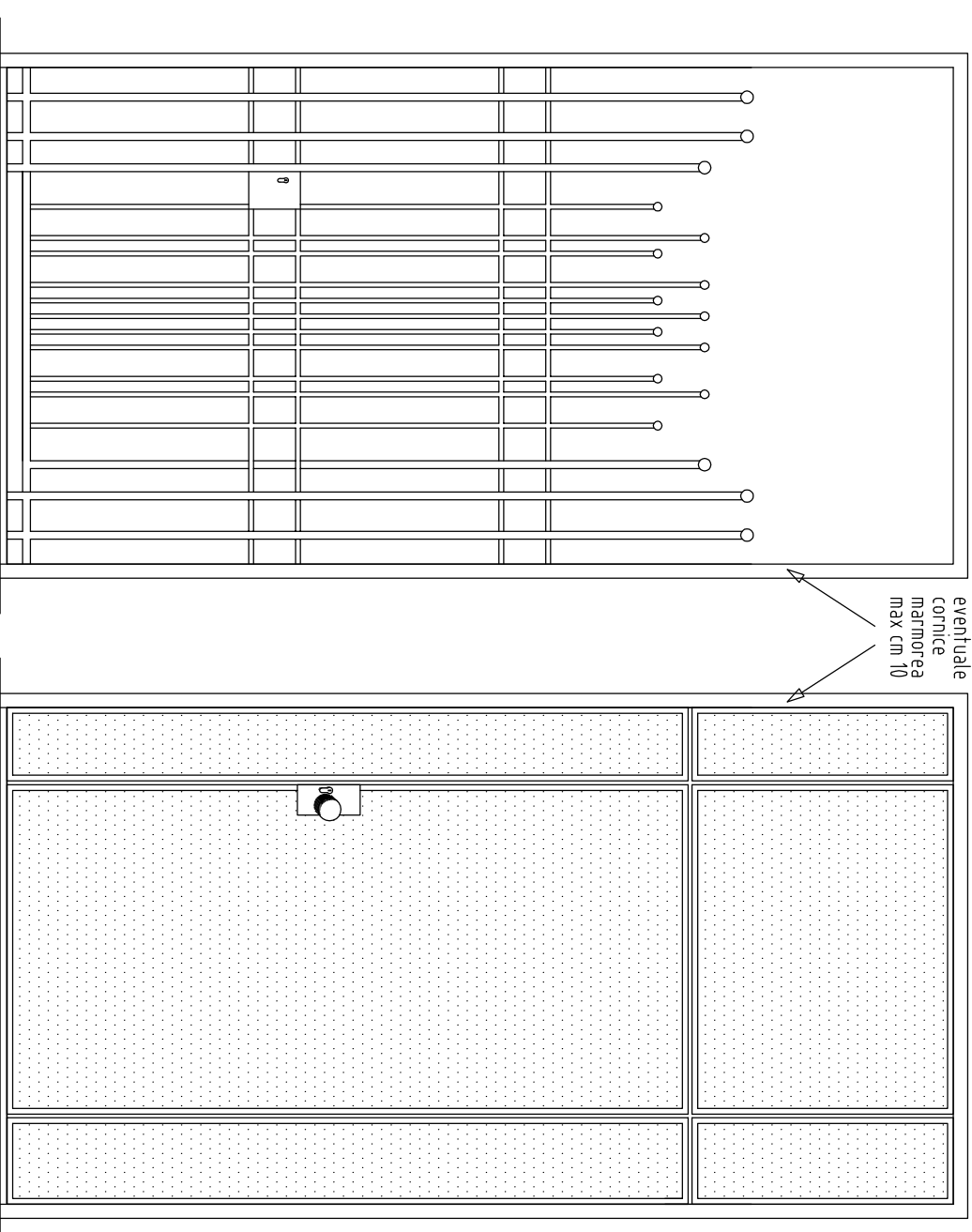
TOMBA "FAM. A"

TOMBA "FAM. B"



SEZIONE INTERNA - dettaglio sui posti per i feretri interni delle due cappelle

Scala 1:50



Soluzione A - Dettaglio del cancello metallico

Scala 1:25

Soluzione B - Dettaglio della chiusura a vetro

Il Concessionario, per accettazione

eventuale
cornice
marmorea
max cm 10

N.B. Tutte le quote e misure debbono essere controllate e verificate sul posto.

<p>COMUNE DI RIMINI Direzione Affari Generali Settore Demografico/Cimiteriale Ufficio Tecnico Cimiteriale P.le Bartolani, 1 - 47900 RIMINI</p>	<p>PRESCRIZIONI TECNICHE</p> <p>CIMITERO DI CORPOLO'</p> <p>TOMBE DI FAMIGLIA CAPPELLA A 8 POSTI</p>	Data:
		<p>novembre 2006</p>

Tavola
01_co