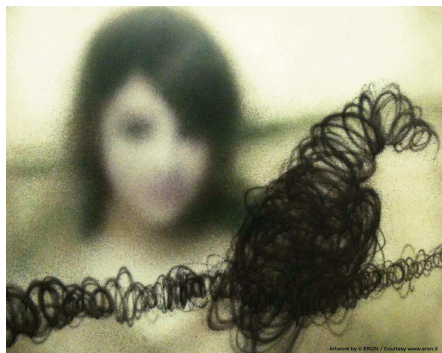


LE CITTÀ VISIBILI III EDIZIONE

Rassegna teatrale e musicale estiva
a cura di Tamara Balducci e Linda Gennari
dal 18 luglio al 2 agosto 2015

Rimini, Giardino di Palazzo Lettimi (via Tempio Malatestiano, 26)



Martedì 21 luglio 21.30 – *ingresso libero*

Angela Baraldi – Corrado Nuccini – Emanuele Reverberi

Toxic Love - concerto

Sogni infranti su stivali di pelle brillante, l'amore, il vizio, i bassifondi della Grande Mela, il tutto rivisto attraverso le canzoni che hanno segnato un'epoca, all'insegna del connubio tra ricerca musicale e sperimentazione: la storia dei Velvet Underground, così come quella di Nico e Lou Reed, nota perché ha segnato il Rock a venire, ridefinendo i canoni di tutte le correnti musicali successive, dal Punk alla New Wave.

Lo spettacolo rivisita i principali successi di questi artisti in una chiave contemporanea, grazie alla voce di Angela Baraldi e alle musiche di Corrado Nuccini ed Emanuele Reverberi dei Giardini di Mirò. Angela Baraldi è attrice e cantante bolognese, fin dagli anni Ottanta ha suonato e collaborato con musicisti e band importanti tra cui Lucio Dalla, Francesco De Gregori, Peppe Servillo, Massimo Volume, Massimo Zamboni. Ha recitato in diversi film di successo come *Quo vadis, baby?* di Gabriele Salvatores, dal quale è stata tratta una serie televisiva in onda su Sky. Corrado Nuccini è fondatore, chitarra e voce dei Giardini di Mirò, band reggiana giunta al quinto album ufficiale. L'ultimo *Good Luck* è del 2012 ed è uscito per Santeria. Dal 2012 collabora con Emidio Clementi dei Massimo Volume. Emanuele Reverberi è polistrumentista e musicista dall'enorme repertorio sonoro che va dal Rock alla musica popolare, passando per le avanguardie e la musica sperimentale. Suona il violino nei Giardini di Mirò sin dai primi dischi.