



Comune di Rimini

Direzione Generale
Settore Infrastrutture e Qualità ambientale



RIQUALIFICAZIONE DEL PARCO IN PIAZZALE CARSO
CUP: C91B24000350004

PROGETTO DI FATTIBILITA' TECNICO - ECONOMICA

02 – B	PROG – Relazione Verifica Interesse Archeologico	
--------	--	--

PROGETTISTA
Ing. Laura Alesiani

PUBBLICA ILLUMINAZIONE
P.I. Luca Castellani

IMPIANTI IDRICI
Ing. Enrico Miani

RESPONSABILE UNICO DEL PROGETTO
Ing Alberto Dellavalle

Novembre 2024





Comune di Rimini
DIREZIONE GENERALE

Settore Infrastrutture e Qualità Ambientale
U.O. Infrastrutture

www.comune.rimini.it
c.f.-p.iva 00304260409
dipartimento3@pec.comune.rimini.it
Via Rosaspina, 21- 47923 Rimini
Pratica trattata da:
arch. Alice Bianchi

Fascicolo opera: 2023-245-058

Spett. le **SOPRINTENDENZA ARCHEOLOGICA, BELLE
ARTI E PAESAGGIO PER LE PROVINCE DI
RAVENNA, FORLÌ CESENA E RIMINI**
Via San Vitale, 17
48121 Ravenna (RA)

sabap-ra@pec.cultura.gov.it

alla c.a. della Dott. ssa Annalisa Pozzi

**Oggetto: Progetto di riqualificazione del Parco in Piazzale Carso
Trasmissione del progetto per valutare la verifica preventiva dell'interesse archeologico (art. 41
comma 4 del D. Lgs. 36/2023).**

L'Amministrazione Comunale ha in programma la riqualificazione del Parco in Piazzale Carso che a seguito dei lavori del prolungamento del sottopasso della stazione ferroviaria centrale di Rimini ad opera di Rete Ferroviaria Italiana s.p.a., diventa luogo strategico per i flussi degli utenti in arrivo e in partenza dalla stazione.

La carta delle potenzialità archeologiche del Comune di Rimini rileva, per l'area in esame, un grado di potenzialità bassa (colore giallo).

Dal punto di vista tecnico gli interventi previsti per la realizzazione del nuovo tratto di viabilità consistono nello sbancamento dell'area sino alla profondità dell'ordine massimo dei 90 cm, per la realizzazione della nuova viabilità, come da elaborato allegato.

L'intervento prevede la realizzazione di nuovi collegamenti alla pubblica fognatura esistente per lo scarico delle acque bianche (scavi a sezione obbligata sino alla profondità dell'ordine massimo dei 130 cm) ed implementazione della pubblica illuminazione e sistema di videosorveglianza.

Si chiede Vostra valutazione in merito circa la verifica preventiva dell'interesse archeologico ai sensi dell'art. 41 comma 4 del D. Lgs. 36/2023.

Per eventuali chiarimenti i tecnici della U.O. Infrastrutture sono disponibili ai seguenti recapiti:

- Ing Laura Alesiani: tel. 0541704728 email: laura.alesiani@comune.rimini.it

Confidando in una fattiva collaborazione, si porgono distinti saluti.

Il Dirigente
Settore Infrastrutture e Qualità Urbana
Ing. Alberto Dellavalle
(firmato digitalmente)

Allegati:

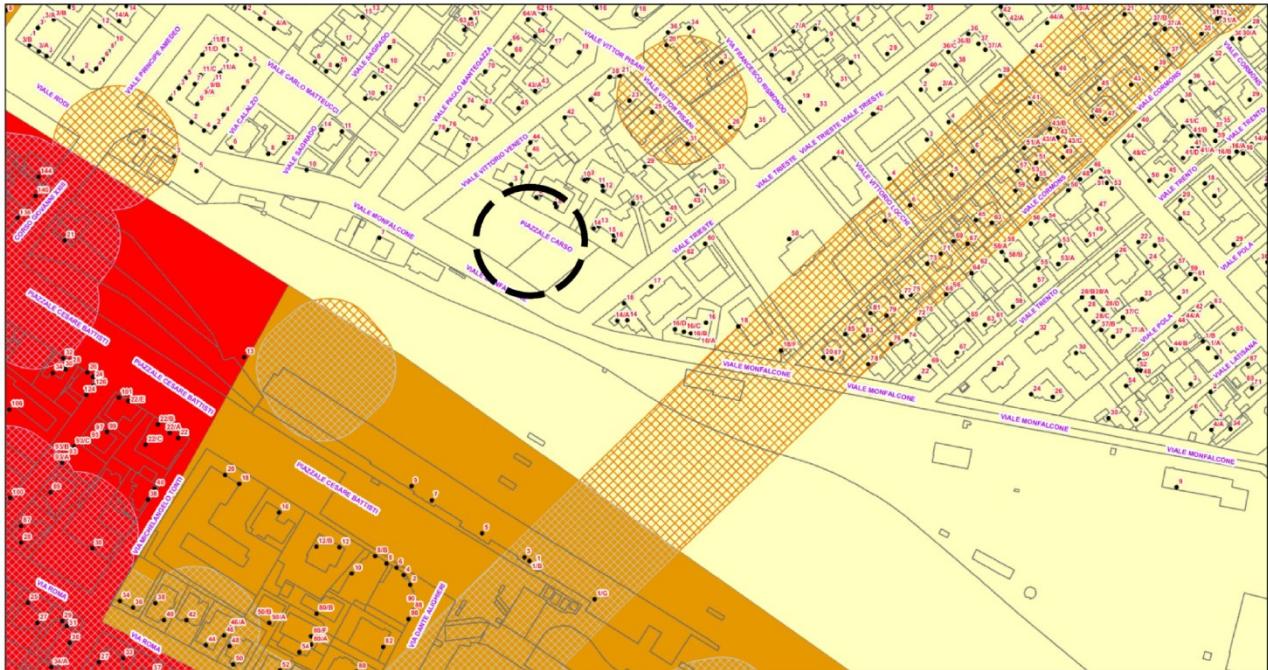
- n. 1 elaborato grafico;
- estratto tav. 2.2. PSC (tavola dei vicoli);
- Documentazione fotografica



ALLEGATI

Estratto tav. 2.2. PSC (tavola dei vicoli)

VIN 2.2 Tutele storico archeologiche - tutele archeologiche



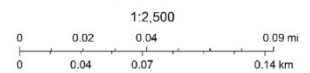
18/3/2024, 12:23:04

27 - Zone a diversa potenzialità archeologica

- basso
- medio
- alto

Grado potenzialità archeologica per siti Catasto Calindri e viabilità storica escluso strade consolari romane

- medio * qualora si trova su grado potenzialità basso (colore giallo) prevale il grado medio
- medio * qualora si trova su grado potenzialità alto (colore rosso) prevale il grado alto



hu GDF



Comune di Rimini
DIREZIONE GENERALE

Settore Infrastrutture e Qualità Ambientale
U.O. Infrastrutture

www.comune.rimini.it
c.f.-p.iva 00304260409
dipartimento3@pec.comune.rimini.it
Via Rosaspina, 21- 47923 Rimini
Pratica trattata da:
arch. Alice Bianchi



SCALA 1:300



SCALA 1:300

Comune di Rimini
 Direzione Generale
 Settore Infrastrutture e Qualità Ambientale

'RIQUALIFICAZIONE DEL PARCO IN PIAZZALE CARSO'

CUP: C91B24000350004

PROGETTO DI FATTIBILITA' TECNICO - ECONOMICA

05 - C SDF - Documentazione fotografica

PROGETTISTA
 Ing. Laura Alessiani

PUBBLICA ILLUMINAZIONE
 P.I. Luca Castellani

IMPIANTI IDRICI
 Ing. Enrico Miani

RESPONSABILE UNICO DEL PROGETTO
 Ing. Alberto Dellavalle

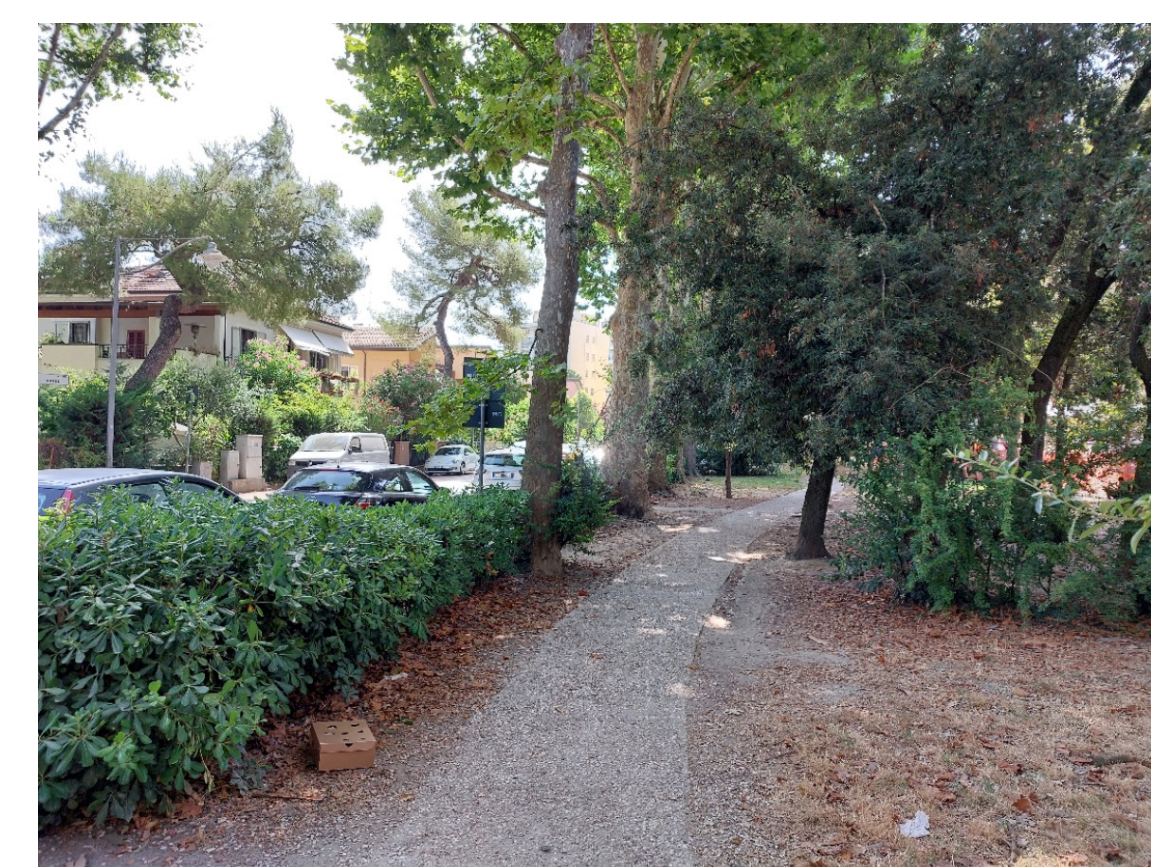
Rimini, Novembre 2024



1



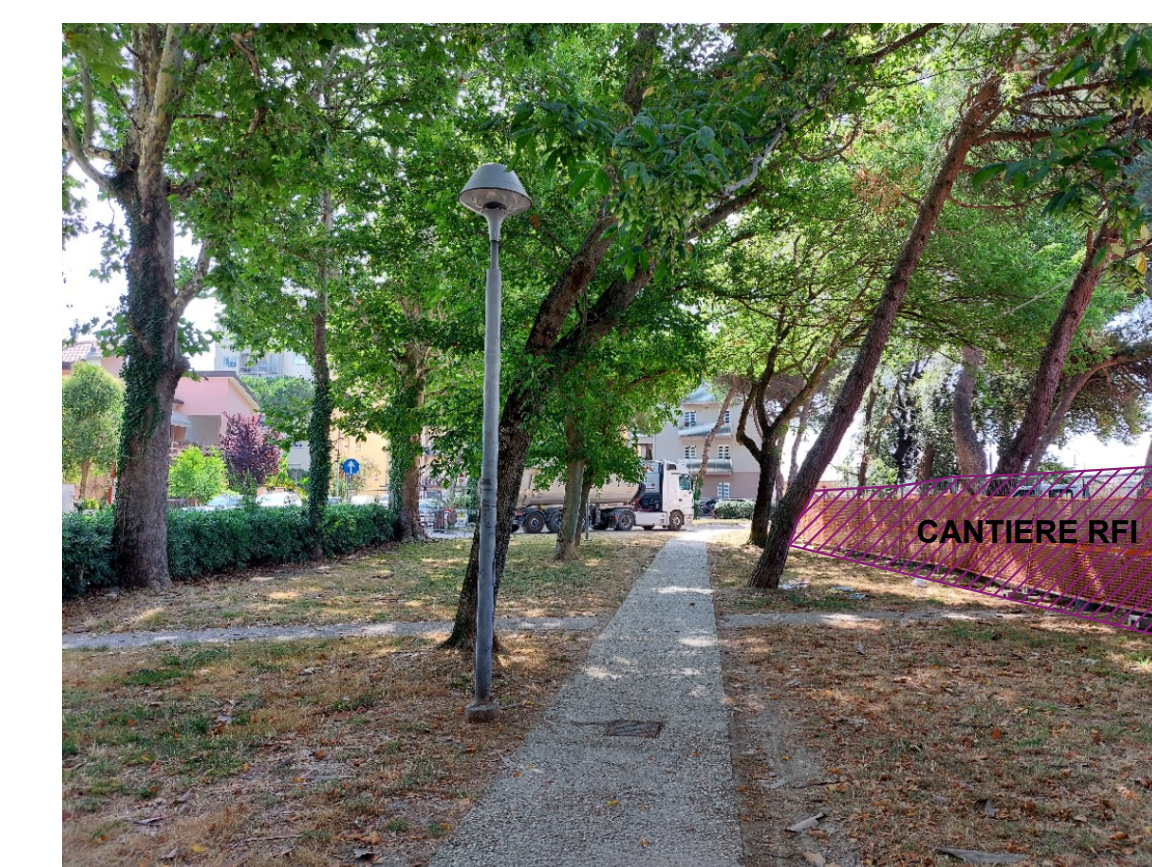
2



3



4



5



6



7



8



9



10



11



12

SCAVI

- Area interessata da scavi
H max: 90 cm
- Linea fognaria esistente
- Linea fognaria di progetto
- Pozzetti fognari di progetto
- Senso di deflusso delle acque
- Palo illuminazione
- A** Punto luce stradale esistente da effettuare mediante la sostituzione dell'apparecchio illuminante GMR ENLIGHTS modello LAMPIONE LARGE o equivalente
- B** Punto luce stradale esistente da effettuare mediante la sostituzione dell'apparecchio illuminante SME modello HADES NEW o equivalente
- C** Punto luce esistente area verde costituito da palo cilindrico Hft = 4 m dotato di apparecchio a led da 40 W / 4.839 lm SME modello ERA o equivalente
- D** Nuovo punto luce a led per area verde costituito da:
 - palo in acciaio zincato Hft = 4 m
 - apparecchio a led installato a testapalo potenza 40W / 4.839 lm
 - SME modello ERA o equivalente
- TELECAMERA MULTIOTTICA con orientamento 180°
- TELECAMERA MULTIOTTICA con orientamento 360°
- N 5 Tilia platyphyllos di nuovo impianto Alberature messe a dimora
- N 3 Pinus Pinea da abbattere A seguito di valutazioni agronomiche
- N 2 Quercus ilex da abbattere A seguito di valutazioni agronomiche
- N 1 Picea abies da abbattere A seguito di valutazioni agronomiche
- Arbusti da rimuovere (Siepe di pitosforo) A seguito di valutazioni in merito alla sicurezza dei luoghi
- Arbusti da rimuovere (Oleandro) A seguito di valutazioni in merito alla sicurezza dei luoghi
- N 3 Ceppaie da rimuovere
- N 15 Alberature in CPC: C-D Richiesta a ente gestore di valutazioni agronomiche



Comune di Rimini
 Direzione Generale
 Settore Infrastrutture e Qualità Ambientale



'RIQUALIFICAZIONE DEL PARCO IN PIAZZALE CARSO'

CUP: C91B24000350004

PROGETTO DI FATTIBILITA' TECNICO - ECONOMICA

PROG - Planimetria scavi

PROGETTISTA
 Ing. Laura Alessani

PUBBLICA ILLUMINAZIONE
 P.I. Luca Castellani

IMPIANTI IDRICI
 Ing. Enrico Miani

RESPONSABILE UNICO DEL PROGETTO
 Ing. Alberto Dellavalle