

Comune di Rimini

VU_Tavola variante ZAC

REGOLAMENTO URBANISTICO

Messa in sicurezza dell'intersezione stradale tra la via Flaminia, la via Fada e la via Carlo Alberto dalla Chiesa

stralcio tavola 1.8 scala 1:5.000

Variante ZAC

SINDACO
Jamil Sadegholvaad

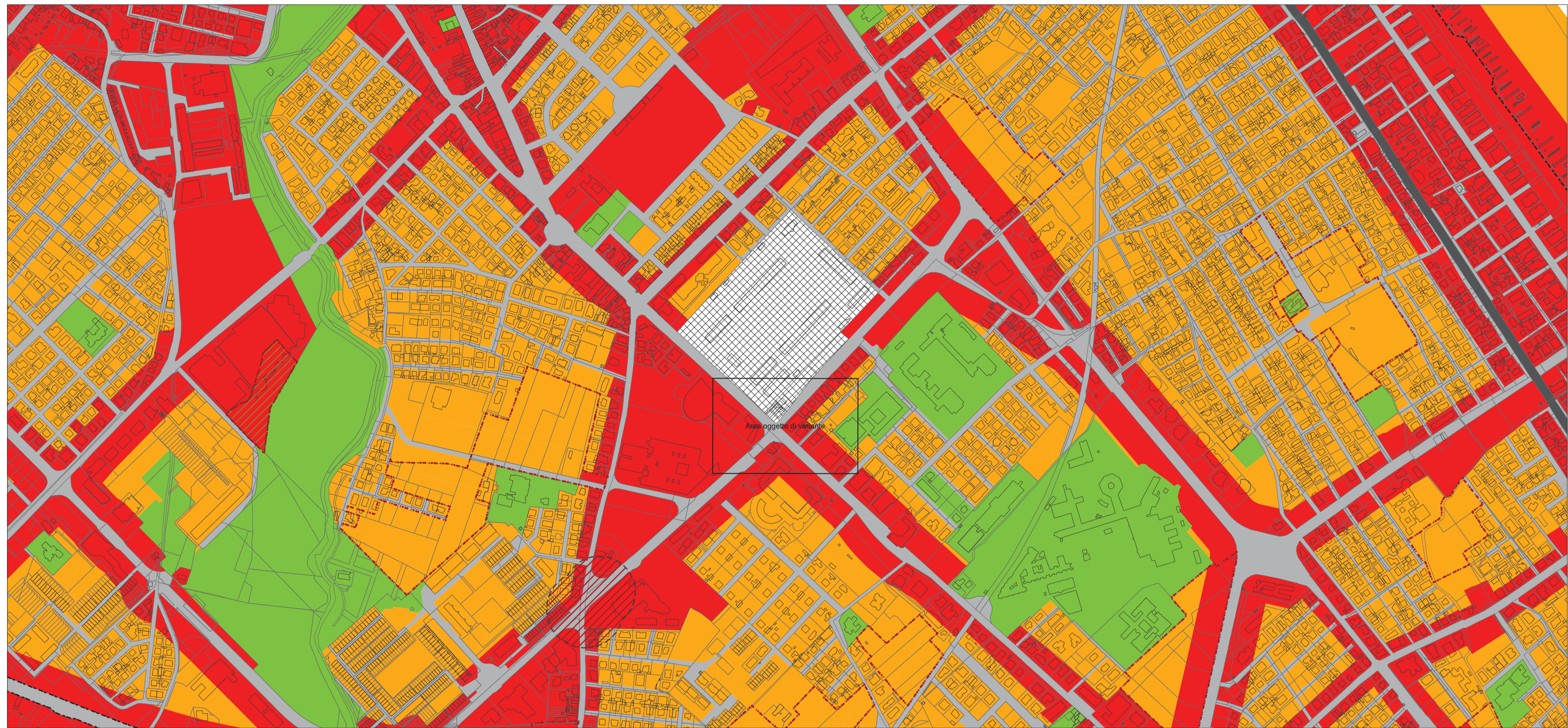
ASSESSORE ALL'AMBIENTE
Anna Montini

DIRETTORE GENERALE
Diodorina Valerino

GRUPPO DI PROGETTO
Elena Favi
Giuseppe Fuschillo

RESPONSABILE DEL PROCEDIMENTO
Dirigente del Settore
Infrastrutture e Qualità Ambientale
Ing. Alberto Dellavalle

Rimini, Febbraio 2024



VIGENTE

LEGENDA

..... Confine comunale

----- Perimetro del territorio urbanizzato

Classificazione acustica

□ Aree non classificate

■ CLASSE I - Aree particolarmente protette

■ CLASSE II - Aree prevalentemente residenziali

■ CLASSE III - Aree di tipo misto

■ CLASSE IV - Aree ad intensa attività umana

■ CLASSE V - Aree prevalentemente produttive

■ CLASSE VI - Aree esclusivamente industriali

■ Sedi stradali

■ Sede ferroviaria

■ Bacini e corsi d'acqua

Classificazione acustica di progetto

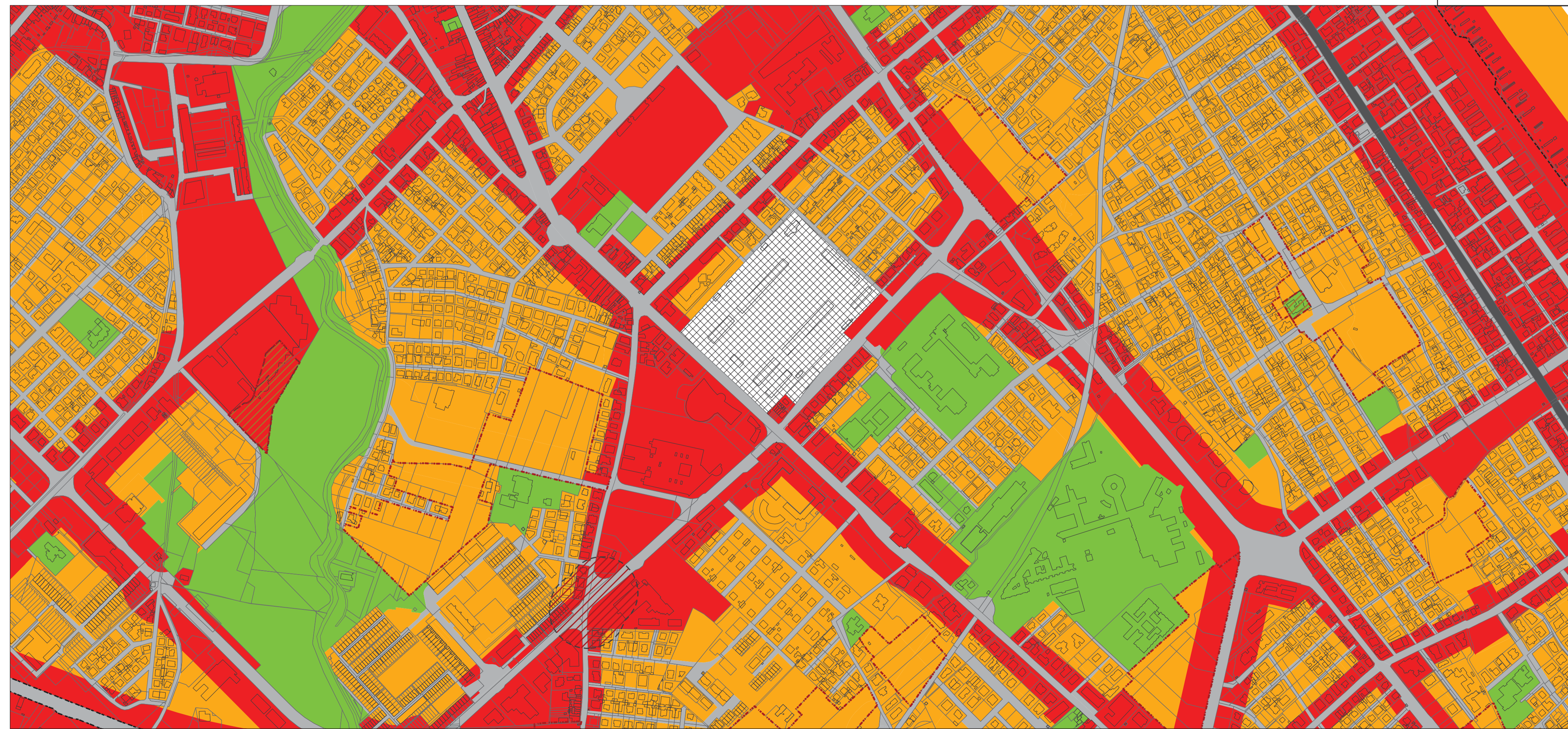
▨ CLASSE I - Aree di progetto particolarmente protette

▨ CLASSE III - Aree di progetto di tipo misto

▨ CLASSE IV - Aree di progetto ad intensa attività umana

▨ CLASSE V - Aree di progetto prevalentemente produttive

▨ Ambiti di progetto del PSC (ANS-ASP_N-APP)



VARIANTE