

COMUNE DI RIMINI

(PROVINCIA DI RIMINI)

PIANO PARTICOLAREGGIATO DI INIZIATIVA PRIVATA PER L'UTILIZZO DELLE AREE
POSTE ALL'INTERNO DEL COMPARTO EDIFICATORIO PREVISTO DAL PRG VIGENTE (Scheda 8.17)
IN VIA MARECCHIESE ED A CONFINE CON IL DEVIATORE AUSA

Proprietà:

Progetto:

Impianto Tecnico::

S.P.U.A. 030	COMUNE DI RIMINI	
NUMERO PROT.	127083	
DATA	- 4 LUG. 2013	ENTRATA
U.O.:	MATR.:	MOT.:
CLASSIFICA:		
PRATICA N.:		

GIUGNO 2013

TAV. 14.2

Oggetto: ILLUMINAZIONE PUBBLICA
IMPIANTO ELETTRICO:
QUADRI ELETTRICI

Scale varie

ELENCO TAVOLE

- 136: IMPIANTO ELETTRICO - QUADRO ILLUMINAZIONE AREE PUBBLICHE (ESISTENTE)
 136-2: IMPIANTO ELETTRICO - NUOVO QUADRO ILLUMINAZIONE AREE PUBBLICHE

SCALA SCALE	DATA DATE
DATA REV. DATE REV.	DESIGN. DRAW.
REVISIONI REVISE	CONTROLL. CHECKED

Oggetto:

IMPIANTO ILLUMINAZIONE PUBBLICA
 RIMINI VIA MARECCHIESE A CONFINE
 CON IL DEVIATORE AUSA
 ELENCO TAVOLE

PROGETTISTA

PROGETTO N° / DATA N°
 DESIGN N° / DATA N°
 LICENZA AUTOCAD 342-0837848

- QUADRO 136 ILLUMINAZIONE AREE PUBBLICHE -**136****(ESISTENTE)**

SOGNA SCALE		DATA DATE	04-02-11	Objetto:	IMPIANTO ILLUMINAZIONE PUBBLICA RIMINI VIA MARECCHIOSE A CONTINERE CON IL DEVIATORE AUSA QUADRO ELETTRICO 136 LL AREE PUBBLICHE	PROGETTISTA F.LLI M.M.	
DATA REV. DATE REV.	DISEGNO DRAWN	CONTROLLI CHECKED				DISEGNO N° / SCALE N° DATA N° / DATA N°	
ARCHIVIO							

A termini della vigente legge sui diritti d'autore questa disegno non potrà essere copiato, riprodotto

QUADRO ELETTRICO

ARMADI IN VETRORESINA CON ZOCCOLO IP.65, CON TELAIO PORTA APPARECCHIATURE MODULARI IN ACCIAIO

- CORRENTE NOMINALE: 63A
- TEMPERATURA POSA INTERRATA DI PROGETTO: 20°C
- TEMPERATURA AMBIENTE DI PROGETTO: 35°C
- CORRENTE DI CORTOCIRCUITO AI FINI DELLA SCELTA DEL POTERE DI INTERR. DEGLI INTERRUTTORI: 20KA
- POTERE DI INTERRUZIONE DI TARGA DEGLI INTERRUTTORI SECONDO EN60947-2 : $\geq 20KA$

SCALA grafic	DATA dat	04-02-11	OGGETTO:	IMPIANTO ILLUMINAZIONE PUBBLICA RIMINI VIA MARECCHIESE A CONFINE CON IL DEVITORE AUSA NUOVO QUADRO ELETTRICO 136-2 ILL AREE PUBBLICHE	PROGETTISTA PUBBLICAZIONE	DISCIZIONE N° / COMM. N° DENOMINAZIONE N° / DISCIZIONE N°
DATA REV. ARCHIVIO	DISCIZIONE SISTEMI CONTROLLO					

A: Terminali della Vignanti legati sul cavi di fusione questo disegno non potrà essere esecuito, operato

PARTICOLARE 1 - VISTA FRONTALE -
 ARMADI STRADALI SMC CONCHIGLIA PER CONTATORE ENEL
 QUADRO ILLUMINAZIONE PUBBLICA - QUADRO CEP

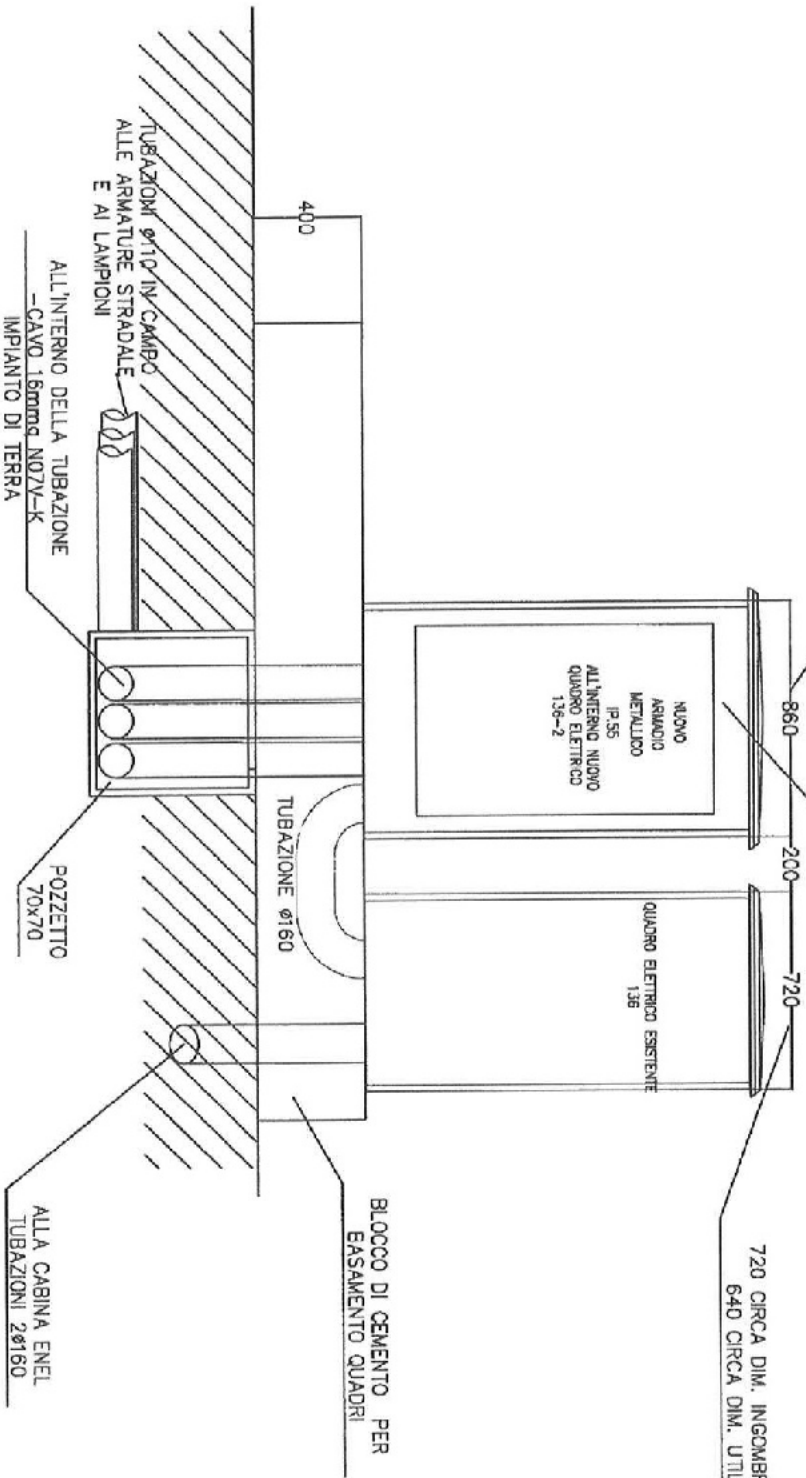
NUOVO ARMADIO STRADALE SMC SERIE

CV "CONCHIGLIA"

(E)860x(H)1394x(P)450

860 CIRCA DIM. INGOMBRO
 780 CIRCA DIM. UTILE

720 CIRCA DIM. INGOMBRO
 640 CIRCA DIM. UTILE

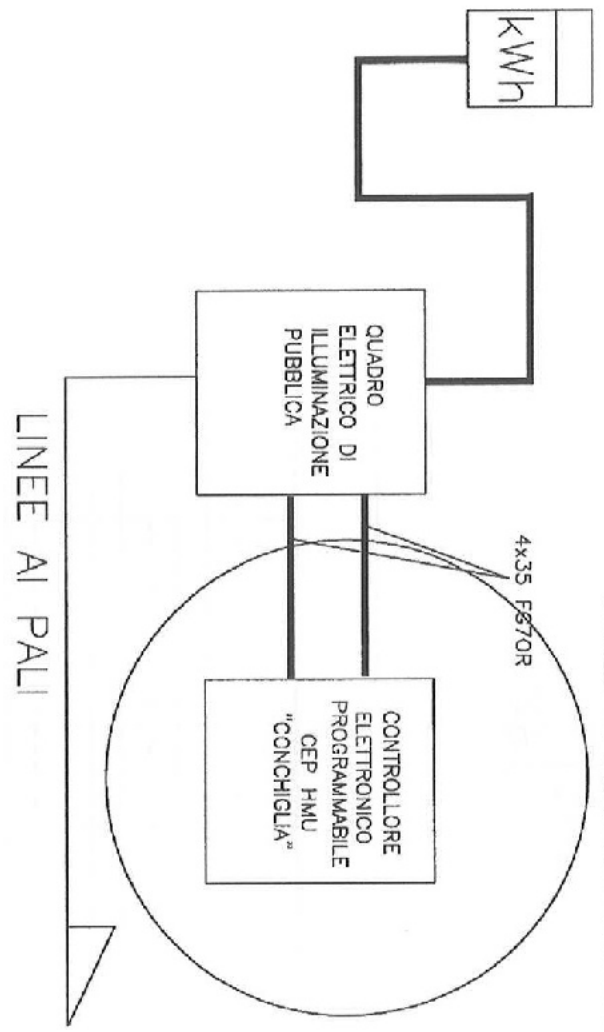


SCALA		DATA		Oggetto:		PROGETTISTA	
DATA REV.	DATA REV.	04-02-11	DESIGN:	IMPIANTO ILLUMINAZIONE PUBBLICA		M. ALBERTI	
APPROVATO	APPROVATO		CONTROLLO:	RIMINI VIA MARCONI A CONFINE		DISEGNO N° / COPIA N°	
				NUOVO QUADRO ELETTRICO 136-2 LL AREE PUBBLICHE		DENOMINAZIONE N° / QUANTITÀ	

A termini delle "regole dell'arte" e della "regola dell'arte" questa disegno non potrà essere copiato, ristampato

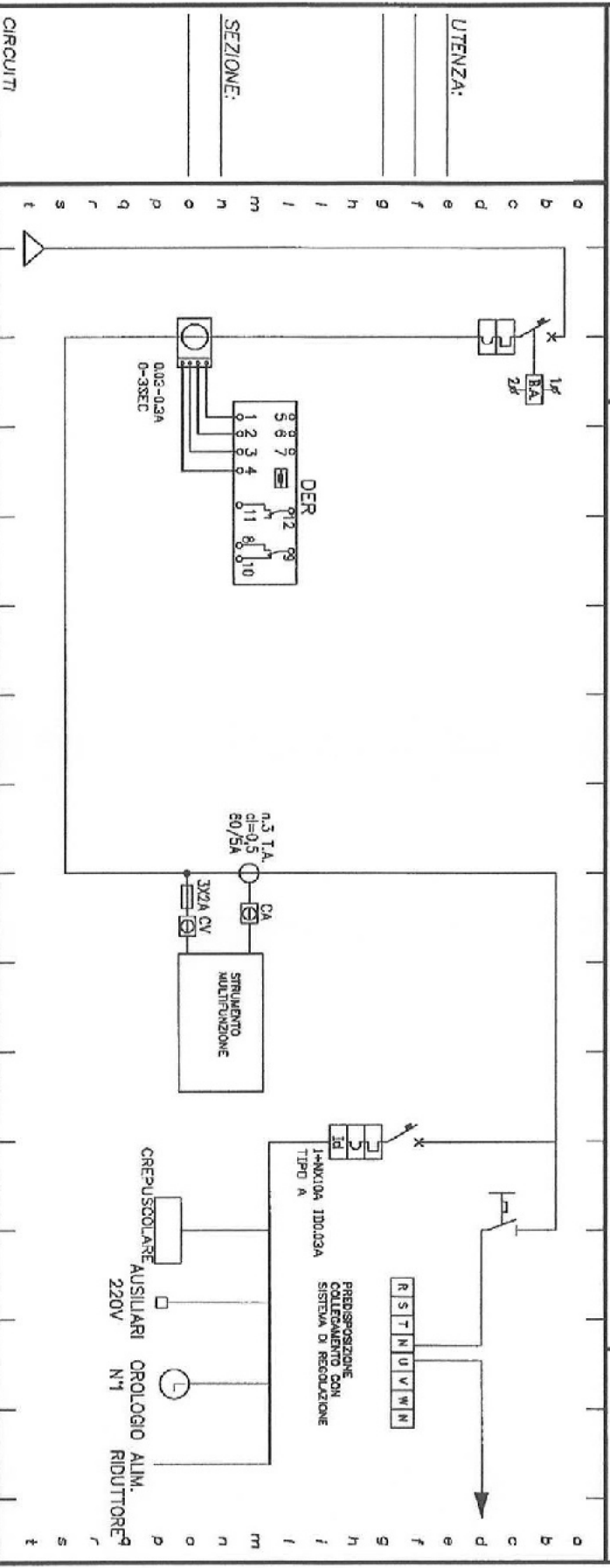
SCHEMA A BLOCCHI

SOLO PREDISPOSIZIONE



PROGETTISTA P.LAVIN		DATA: 04-02-11		Oggetto: IMPIANTO ILLUMINAZIONE PUBBLICA RIMINI VIA VARECCHIESE A CONFINE CON IL DEVIATORE ALSA NUOVO QUADRO ELETTRICO 135-2 ILL. ARCE PUBBLICHE		DISCIZIONE N° COGNOME, N° SERVIZIO N° / DATA N°	
SCALE		DATA: 04-02-11		DISEGNO: DATA: 04-02-11		PROGETTO: DATA: 04-02-11	
ARCHIVIO		ARCHIVIO		ARCHIVIO		ARCHIVIO	

SCHEMA ELETTRICO UNIFILARE DI DISTRIBUZIONE



CIRCUITI		DESTINAZIONE / UTENZA	
NUMERAZ. MORSSETTERA		DA QUADRO ESISTENTE	INTERRUPT. GENERALE
APPARECCHIAT. ELETTRICA			
CORRENTE I _b DI INNECCO (A)			
POTERE DI INT. (KA)	25		
CORRENTE NOMINALE I _n (A)	4X63A		
TARATURA TERMICA (A)	63		
CADUTA DI TENSIONE DIVX			
POTENZA CONDUTTORA I _z (A)			
CONTATTORE			
R. TERMICO			
TARATURA (A)			
FORMAZIONE	3X25+N+T(16)		
TIPO CAVIO	FOTON 0,5/1		
LUNGHEZZ (m)			

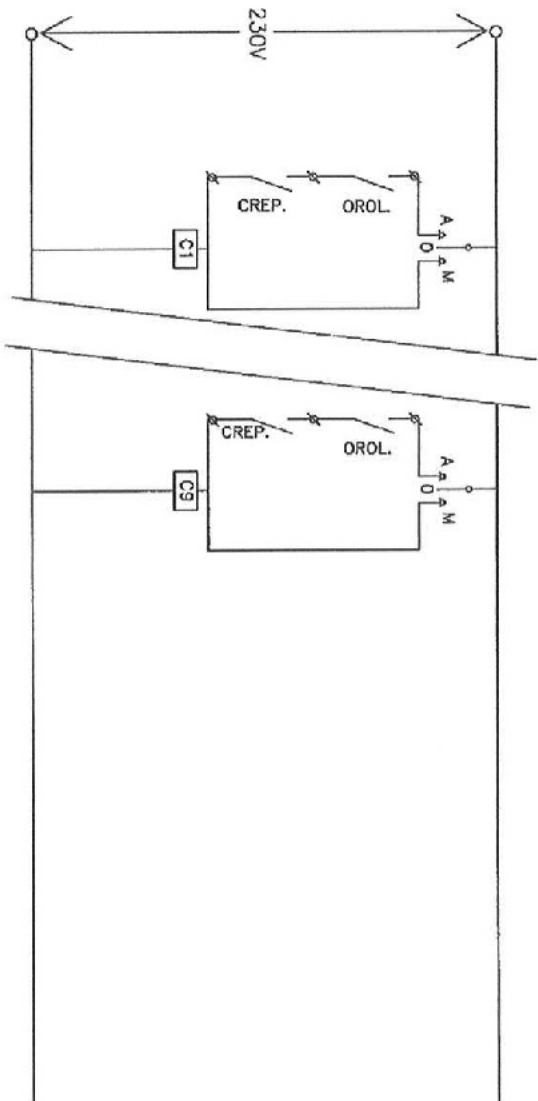
SPALLA DATA 04-02-11 DATA REV. DATA REV. ARCHIVIO APPROV.	DATA 04-02-11 DISCEN. DRAWN CONTROL. CHECKED	Oggetto: IMPIANTO ILLUMINAZIONE PUBBLICA RIMINI VIA MARCONI ESSE A CONFINE CON IL DEVATORE AUSA NUOVO QUADRO ELETTRICO 136-2 ILL. AREE PUBBLICHE
--	--	--

PROGETTISTA F. LUZZI	DISGNO N° / COGN. N° DATA N° / DATA N°
-------------------------	---

A termini della legge del 1974 l'Ente riceve questo disegno non potrà essere copiato, riprodotto

CIRCUITO AUSILIARIO ILLUMINAZIONE

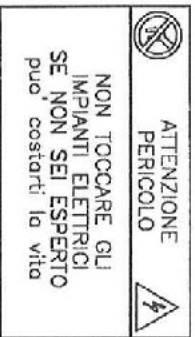
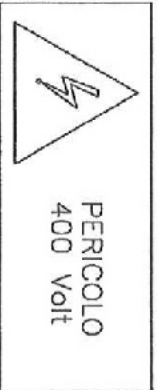
NUOVI AUSILIARI



SPINA SOLE		DATA 04-02-11		Oggetto: IMPIANTO ILLUMINAZIONE PUBBLICA RIMINI VIA MARCONI-FIENE A CONTINIE CON IL DEVITORE ALISA NUOVO QUADRO ELETTRICO 136-2 ILL. AREE PUBBLICHE		PROGETTISTA PLANNET	
DATA REV. ANNO REV.		DISegni: BRONZI CONTROL.		DATA REV. N° / DATA N° / DATA N°		DISegno N° / DATA N° / DATA N°	
ANNO REV.		CONTROL.		DATA REV. N° / DATA N° / DATA N°		DISegno N° / DATA N° / DATA N°	

A lamini delle seguenti leggi sul diritto d'autore questo disegno non potrà essere copiato, ristampato, o altrimenti

SEGNALETICA DI PERICOLO DA INSTALLARE
NELLE IMMEDIATE VICINANZE



NON TOCCARE GLI
IMPIANTI ELETTRICI
SE NON SEI ESPERTO
puo' costarti la vita



**IMPIANTI ELETTRICI
SOTTO TENSIONE**

E' VIETATO:

- o Eseguire lavori su impianti sotto tensione.
- o Toccare gli impianti: se non si e' autorizzati.
- o Tagliare i ripari e la custodia di sicurezza
prima di aver tolto tensione.

E' OBBLIGATORIO:

- o Avvertire gli Interventori di alimentazione del circuito, prima di
iniziare i lavori.
- o Assicurarsi del collegamento a terra prima di iniziare i lavori.
- o Tenersi ben lontani da terra, con mani e piedi asciutti, e usando
piedi e guanti isolanti.
- o Tenere lontano dagli impianti materiali erodenti.

N.B.:

- L'EVENTUALE POSIZIONE DEGLI
INTERRUTTORI E DELLE
APPARECCHIATURE IN GENERE
E' PURAMENTE INDICATIVA.
- LE DIMENSIONI DELLA CARPENTERIA
DEVONO ESSERE COMUNQUE IDONEE
AFFINCHÉ NON SI RAGGIUNGA LA
MASSIMA TEMPERATURA PREVISTA
DALLE NORME CEI.

SCALA FOGLI	DATA C4-02-11	Oggetto:
DATA SERV. DATA REV.	DISEGN. DATA	IMPIANTO ILLUMINAZIONE PUBBLICA RIMINI VIA MARECCHIESE A CONFINE CON IL DEVIATORE AUSA NUOVO QUADRO ELETTRICO 136-2 ILL. AREE PUBBLICHE
ARCHIVIO APERTURE	CONTROLL. CHECKED	
		PROGETTISTA Autore
		DISEGNO N° / FOGLIO N° Data del n° / Data n°

A termini della legge 1096 del 1976 sul diritto di autore "quando disegni non protetti" essere coperti, riprodotto