

COMUNE DI RIMINI

Piano particolareggiato di iniziativa privata - residenziale di espansione r.f. - località - Ghetto Tombanuova

TIPOLOGIE EDILIZIE: TIPOLOGIA B

avaglia n. 9 data: Dicembre 2005 scala: 1:200

Dot. Arch. Valerio Menghi
 Dott. Arch. Silverio Polanti
 Studio di Architettura Menghi Polanti
 Piazza Desiderata 3, Villa Verucchio (RN)
 Tel. 0541-792023
 Fax 0541-792024
 e-mail: menkipolanti@menkipolanti.it

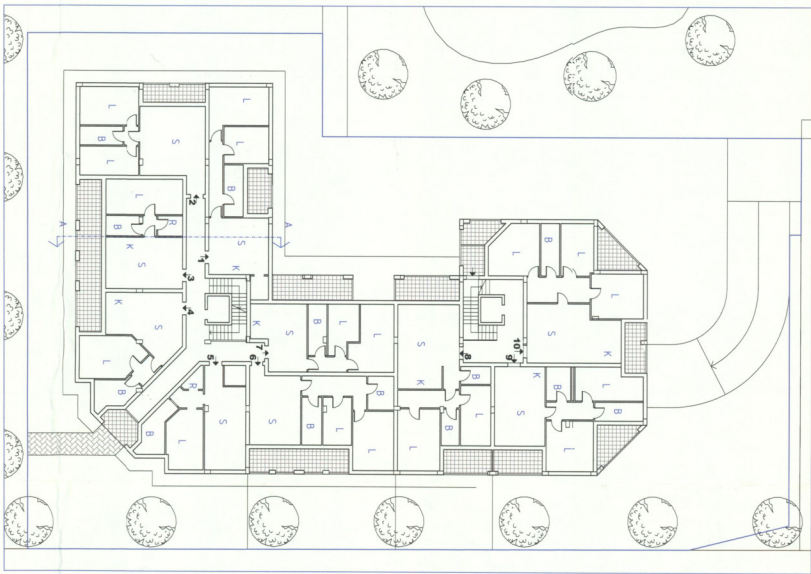
Dot. Ing. Eolo Abati
 Via Valentini, 15 47900 - Rimini
 Tel. 0541-792023
 Fax 0541-792024
 e-mail: abati@abati.it



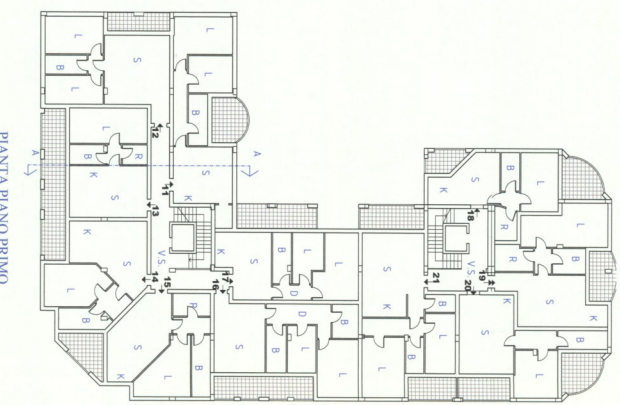
Tipo	S.U.M.M.	S.M. C.M.V.	N. P.O.R.TI	N. ALLOGGI
B	3014	1098,67	36	35



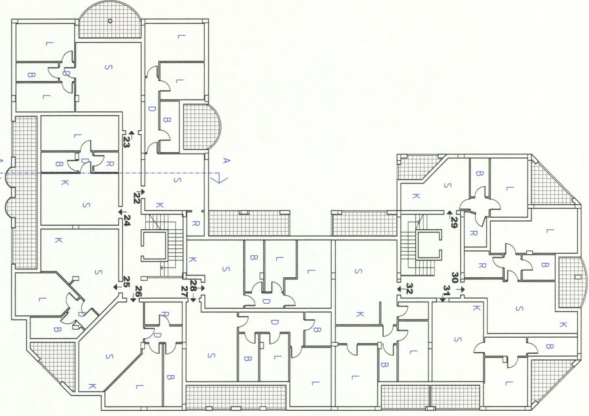
PIANTA PIANO INTERRATO



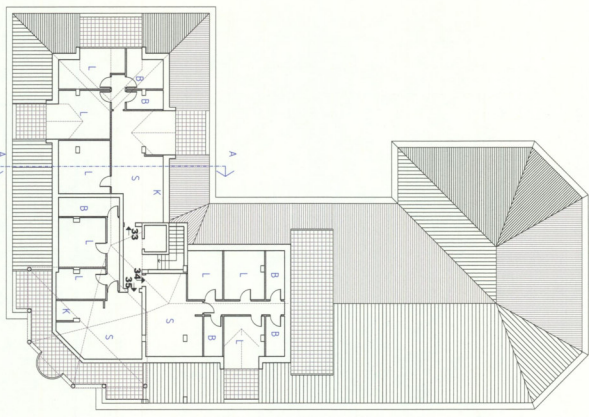
PIANTA PIANO TERRA



PIANTA PIANO PRIMO



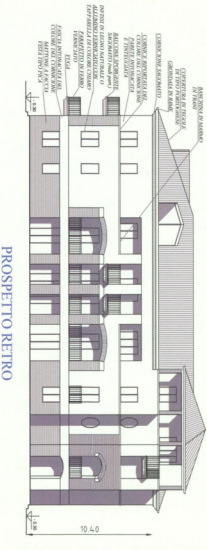
PIANTA PIANO SECONDO



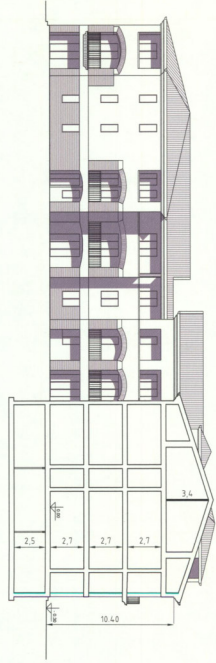
PIANTA PIANO MANSARDATO



PROSPETTO FRONTE



PROSPETTO RETRO



PROSPETTO INTERNO-SEZIONE