

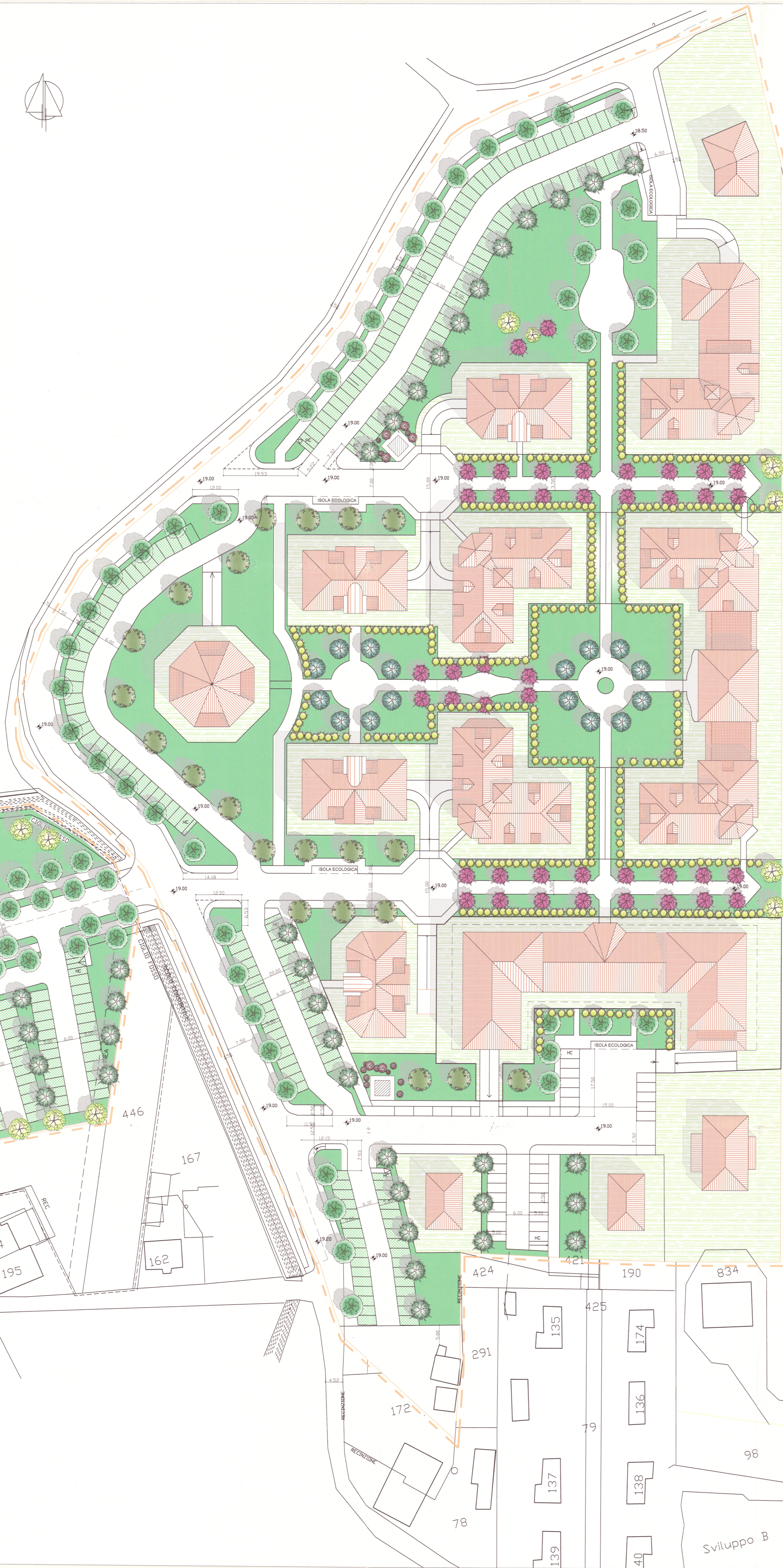
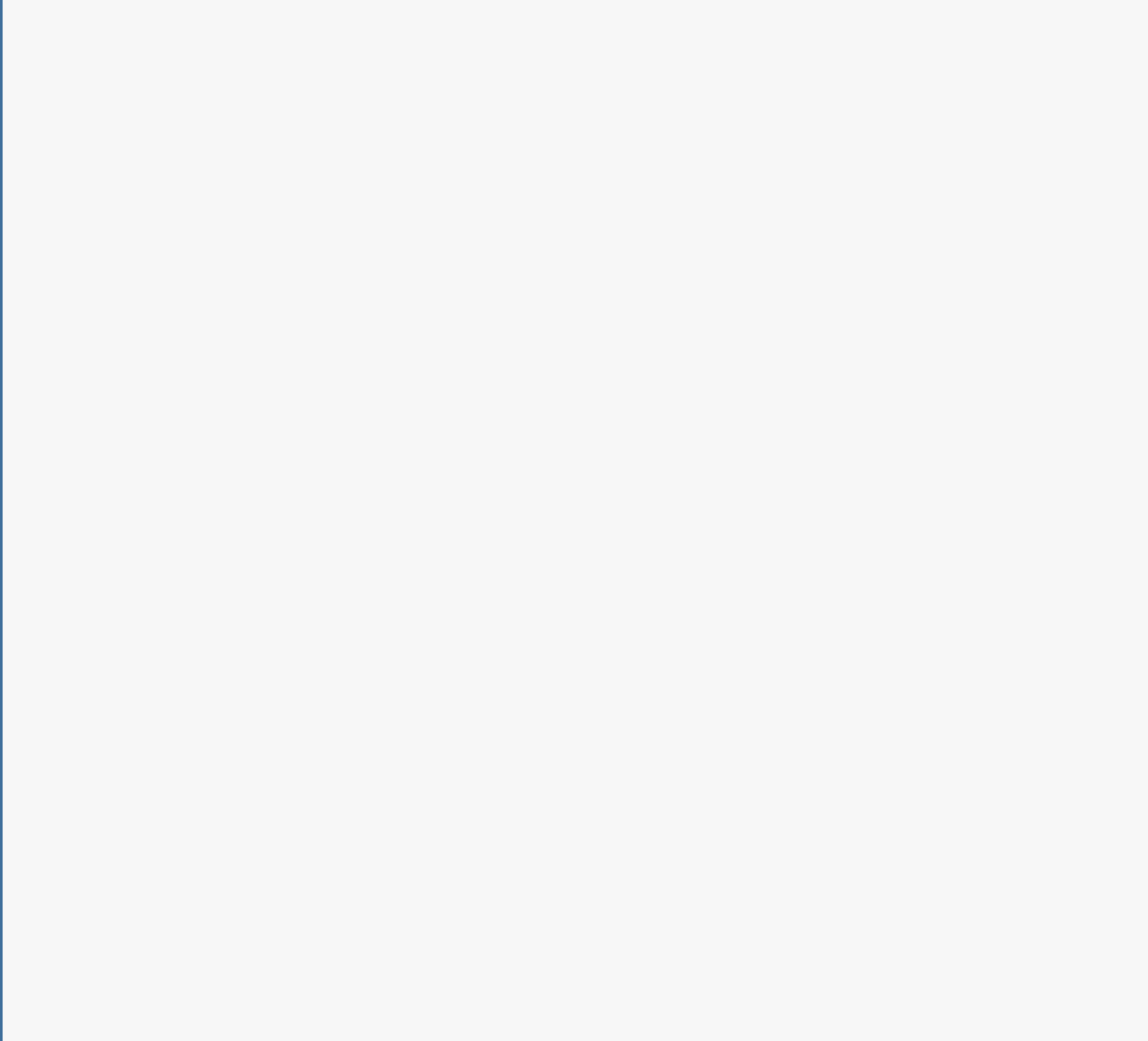
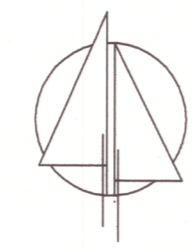
COMUNE DI RIMINI

Piano particolareggiato di iniziativa privata -residenziale di espansione r.f. - località Ghetto Tombanuova

DATA 12.10.2007
 107910
 3

PLANIVOLUMETRIA DI PROGETTO

tavola n. 5 data: Dicembre 2005 scala: 1:500



CALCOLO STANDARDS DI NORMA

Superficie utile max di progetto = mq. 26.000
 1) CALCOLO ABITANTI IN BASE ALLE STANZE
 CALCOLO STANZE = 25.750 /25 = 1030
 CALCOLO ABITANTI = 1.030x 0,75 = 773
 2) CALCOLO ABITANTI IN BASE AL VOLUME
 CALCOLO VOLUME = 25.750 x 3 = mc. 77.250
 CALCOLO ABITANTI = 77250/ 100 = 773

1) CALCOLO STANDARDS ZONA RESIDENZIALE
 Totale Standards = 773 x30 mq = 23.190
 Verde pubblico = 773 x 16 mq = 12.368
 Parcheggio Pubblico = 773 x 4 mq = 3.092

2) CALCOLO STANDARDS ZONA COMMERCIALE
 Superficie Utile Commerciale = 250 mq
 Totale Standards = 250 x1 mq = 250 mq
 Verde pubblico = 250 x 0,80 mq = 150 mq
 Parcheggio Pubblico = 250 x 0,40 mq = 100 mq

3) CALCOLO STANDARDS
 Verde Pubblico = 12.368 + 150 = 12.518 mq
 Parcheggio Pubblico = 3.092 + 100 = 3.192 mq
 Totale Standards = 23.190 + 250 = 23.440 mq

CALCOLO STANDARDS DI PROGETTO

VERDE PUBBLICO	PARCHEGGI PUBBLICI
VP 1=mq. 586	P 1=mq.1.998
VP 2=mq.2.259	P 2=mq. 962
VP 3=mq.1.477	P3=mq.841
VP 4=mq. 1.599	P4=mq.217
VP 5=mq.1.907	P5=mq.3.133
VP 6=mq.2.046	P6=mq.1.655
VP 7=mq.339	P7=mq.456
VP 8=mq.1.251	
VP 9=mq. 334	
VP 10=mq. 552	
VP 11=mq.197	
VP 12=mq. 1.991	
VP 13=mq. 283	
TOTALE=mq. 14.821	TOTALE=mq.9.262
TOTALE STANDARDS=mq.24.083	
posti auto parcheggi pubblici = 310	

Limite Piano particolareggiato
 Sup. Territoriale totale = mq 51.750



LIMITE C.C. TUA