

COMUNE DI RIMINI

Piano particolareggiato di iniziativa

privata - residenziale di espansione r.f. -
località - Ghetto Tombanuova

TIPOLOGIE EDILIZIE: **TIPOLOGIE C1-C2-E1-E2-F**
Plan interrato e terra

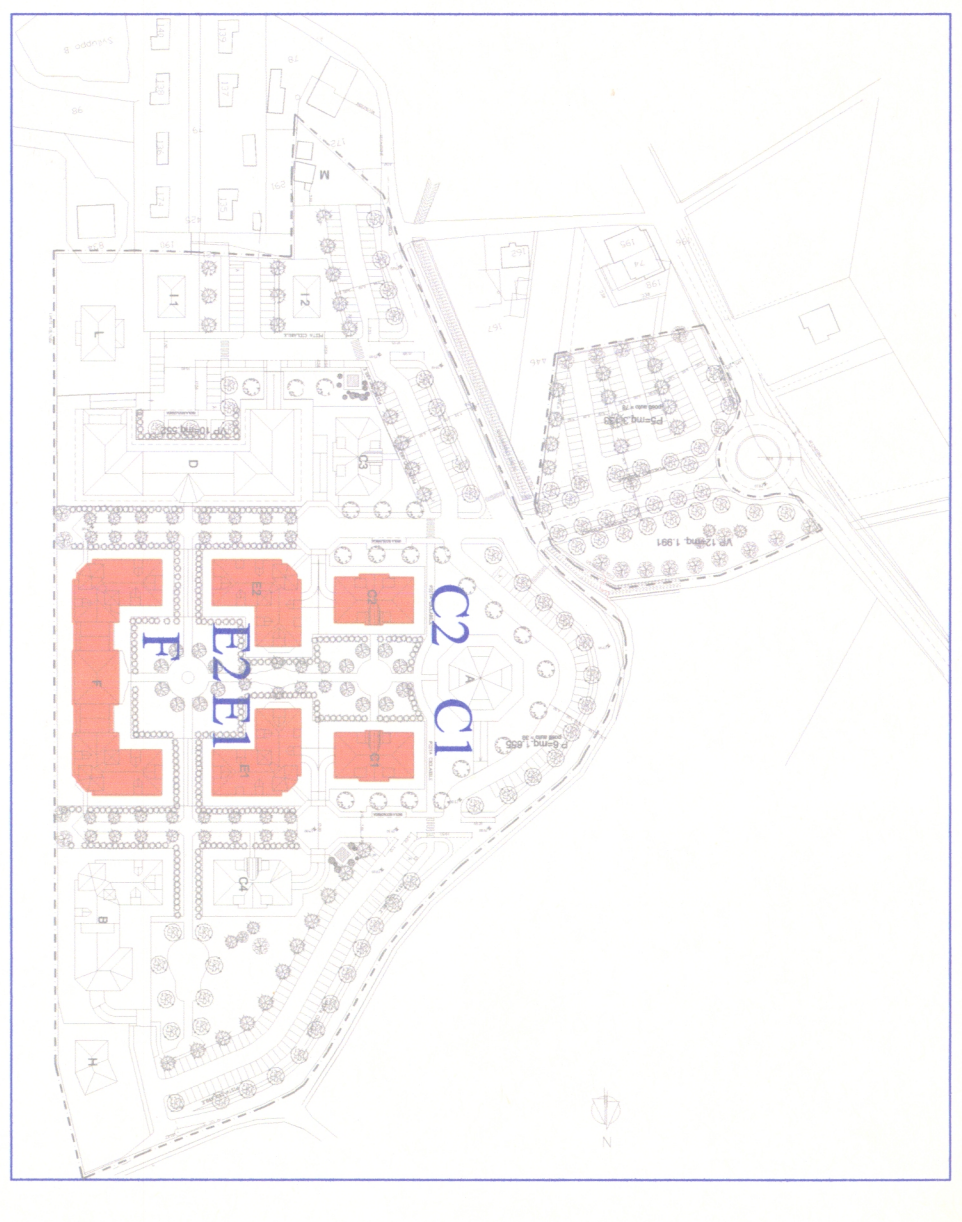
tavola n. **11a** data: Dicembre 2005 scala: 1:200

Dott. Arch. Valerio Menghi
Dott. Arch. Silverio Piolanti

Dott. Ing. Eolo Abati

Studio di Architettura Menghi-Piolanti
Via Valentini, 15 47900 - Rimini
Tel. 0541-730263
Fax 0541-731826
e-mail: menghi@studio19.it

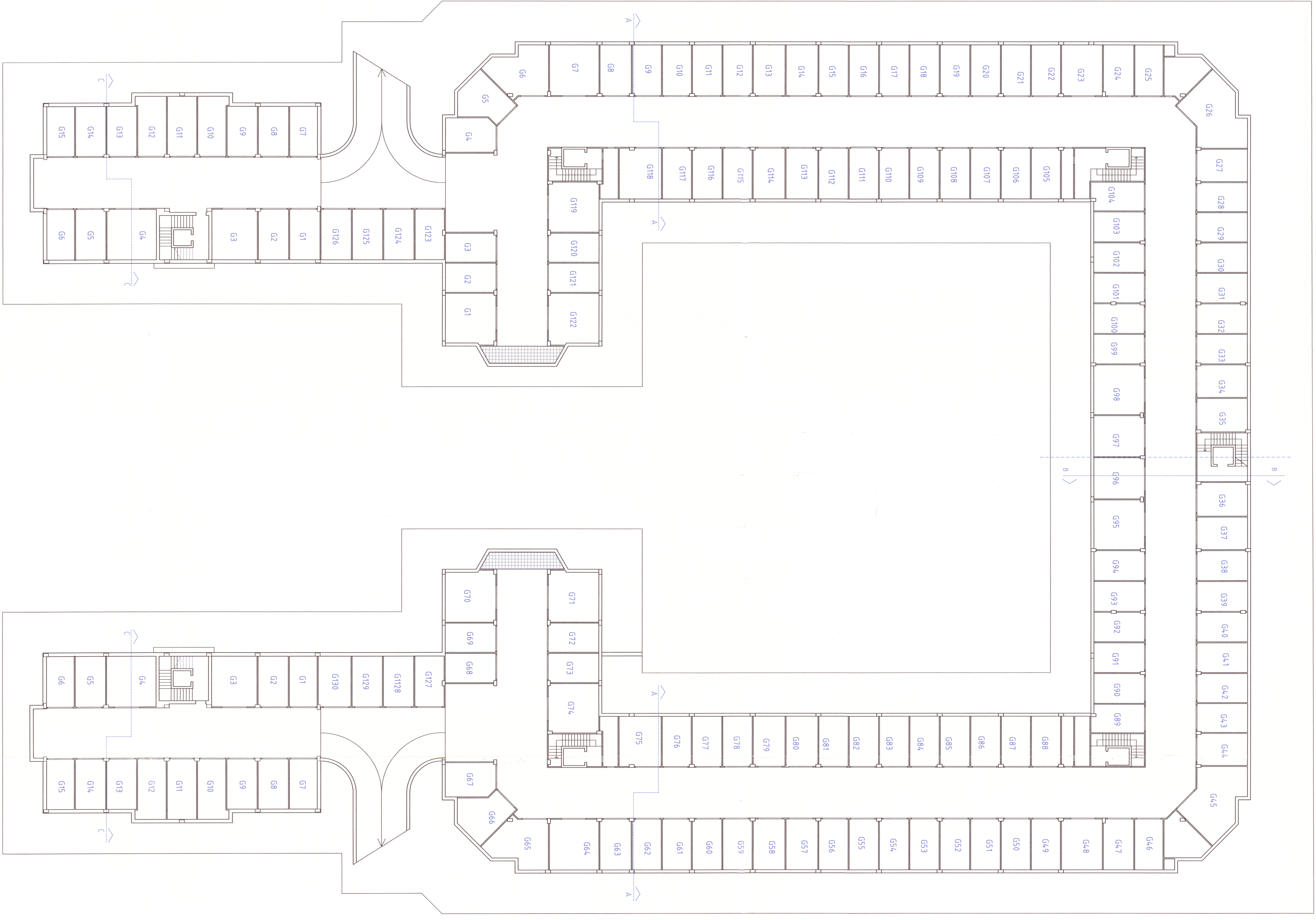
Via Valentini, 15 47900 - Rimini
Tel. 0541-730263
Fax 0541-731826
e-mail: abati@studio19.it



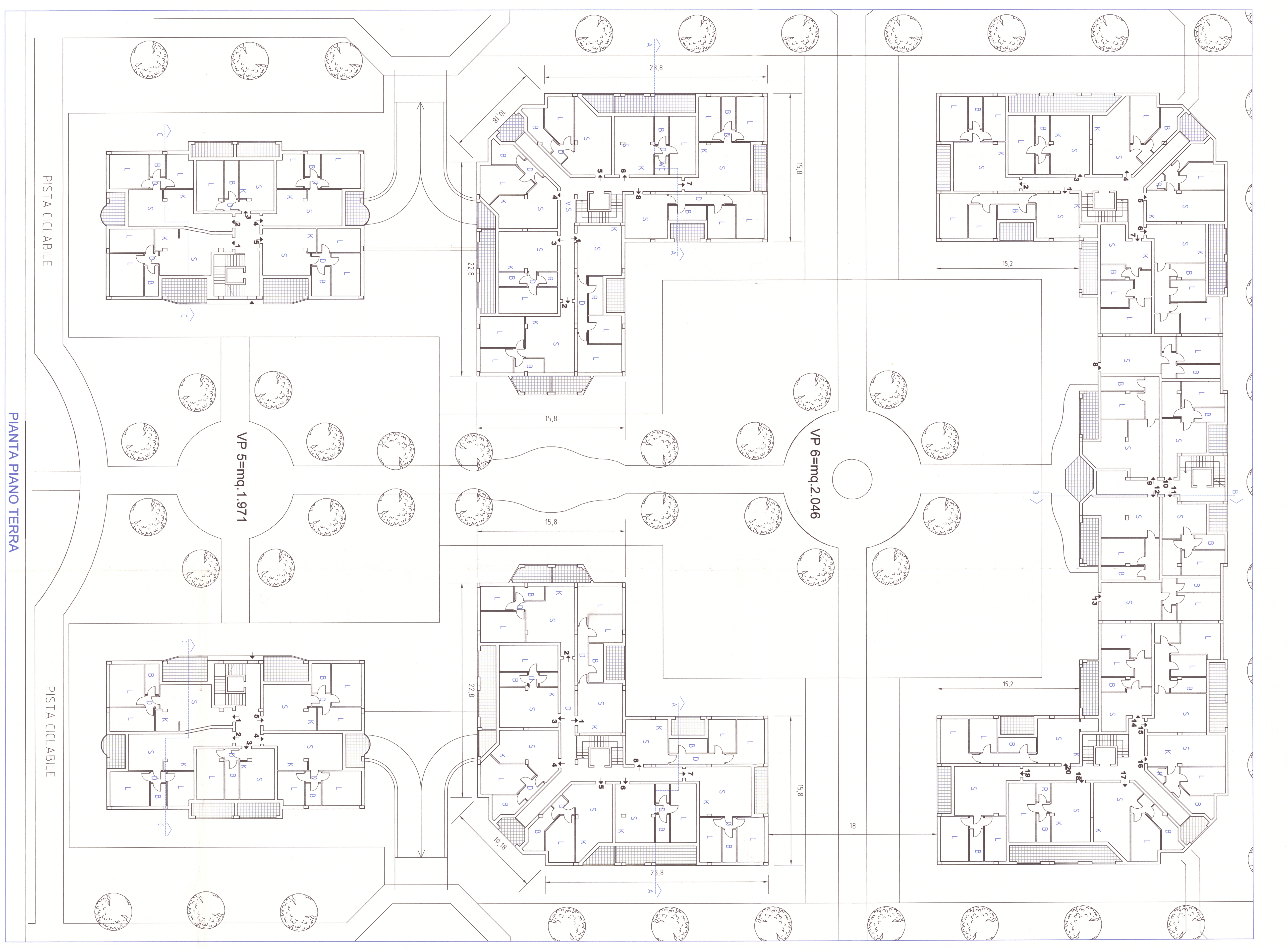
Tipo	S.U. MAX	S.PK. PRIV.	N. POSTI	N. ALLOGGI
C1	1434	459,77	17	17
C2	1434	459,77	17	17
TOTALE	2868	919,54	34	34

Tipo	S.U. MAX	S.PK. PRIV.	N. POSTI	N. ALLOGGI
E1	2321	849	28	28
E2	2321	849	28	28
TOTALE	4642	1698	56	56

Tipo	S.U. MAX	S.PK. PRIV.	N. POSTI	N. ALLOGGI
F	5151	1844,25	70	67



PIANTA PIANO INTERRATO



PIANTA PIANO TERRA