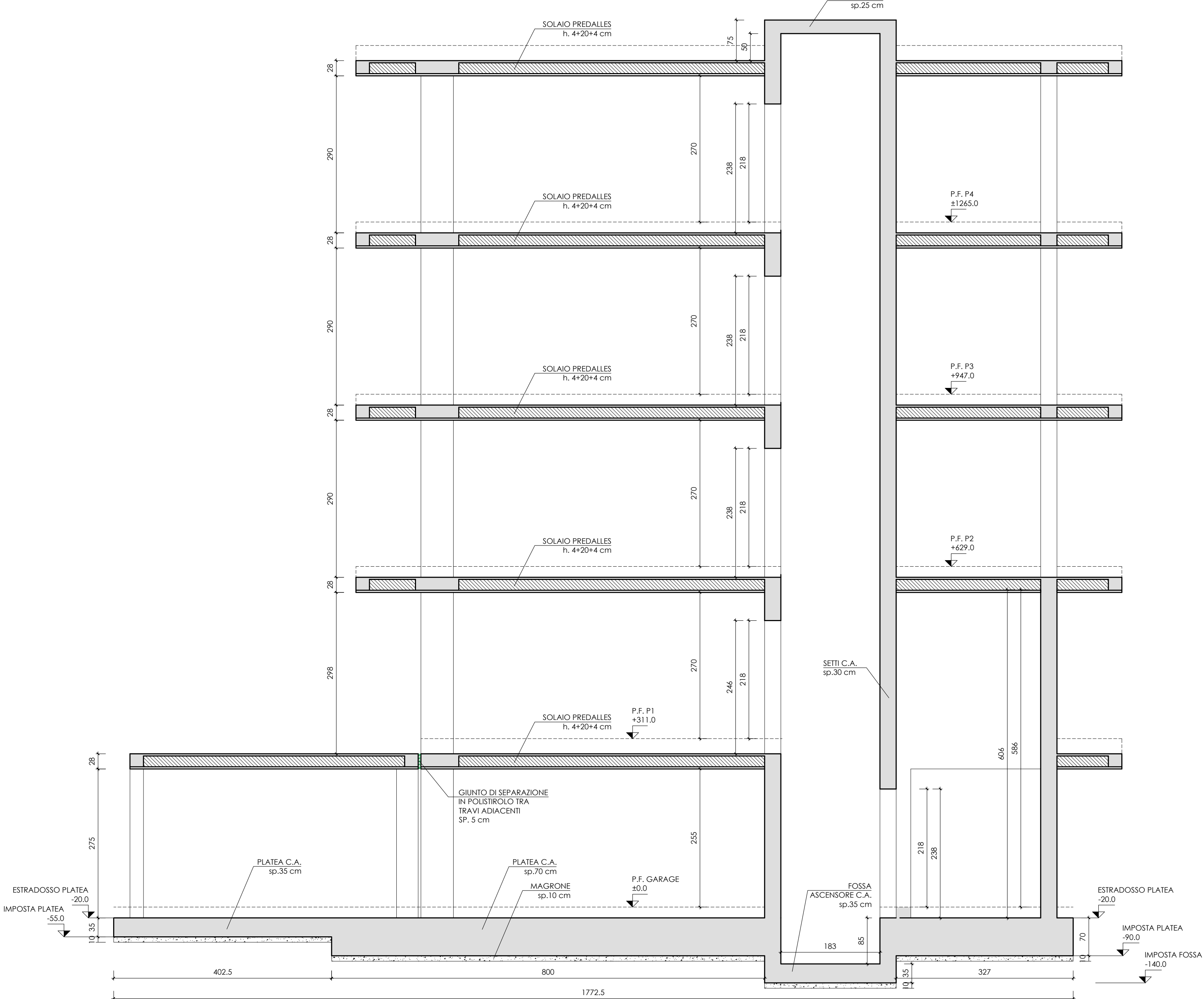
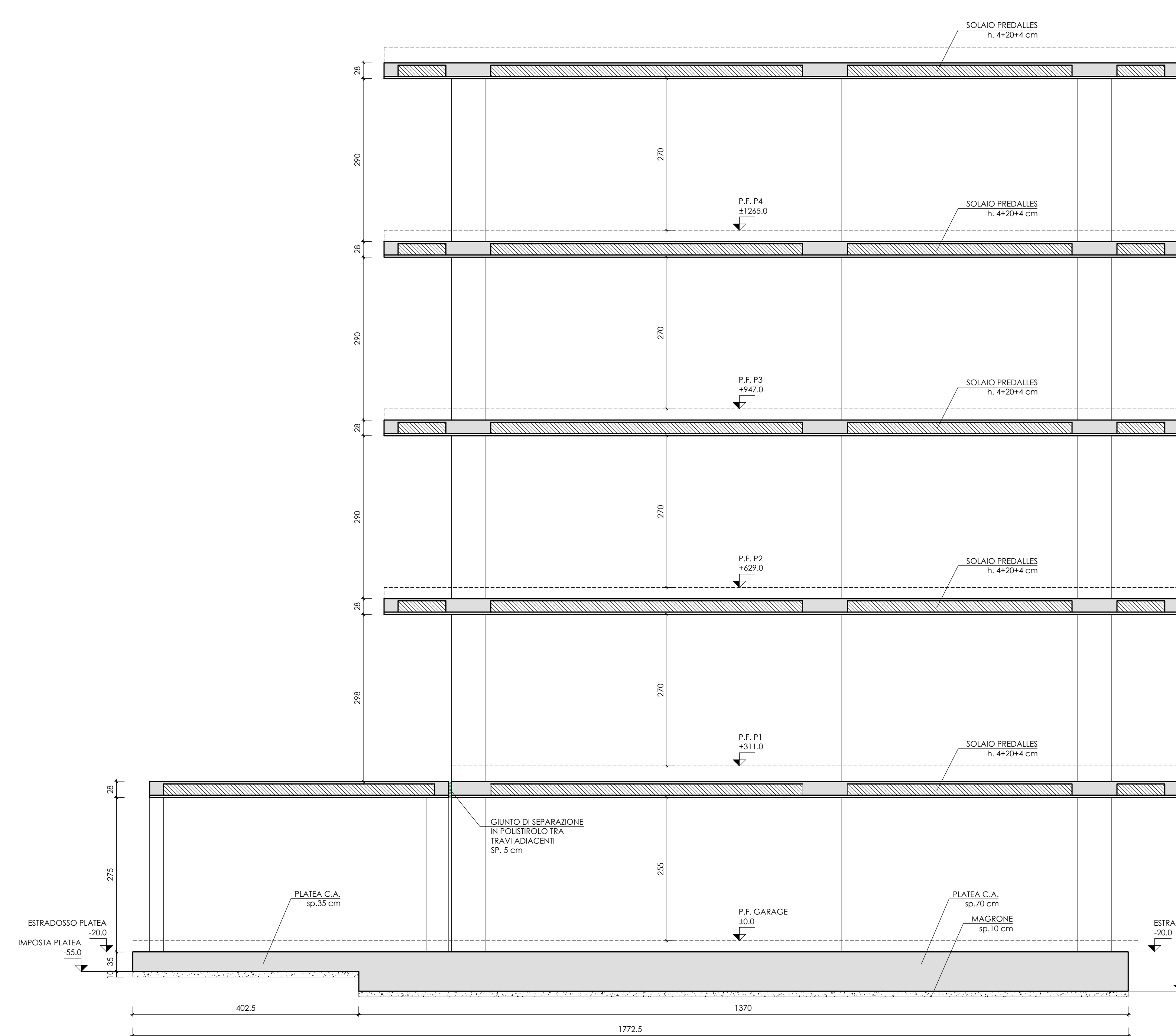


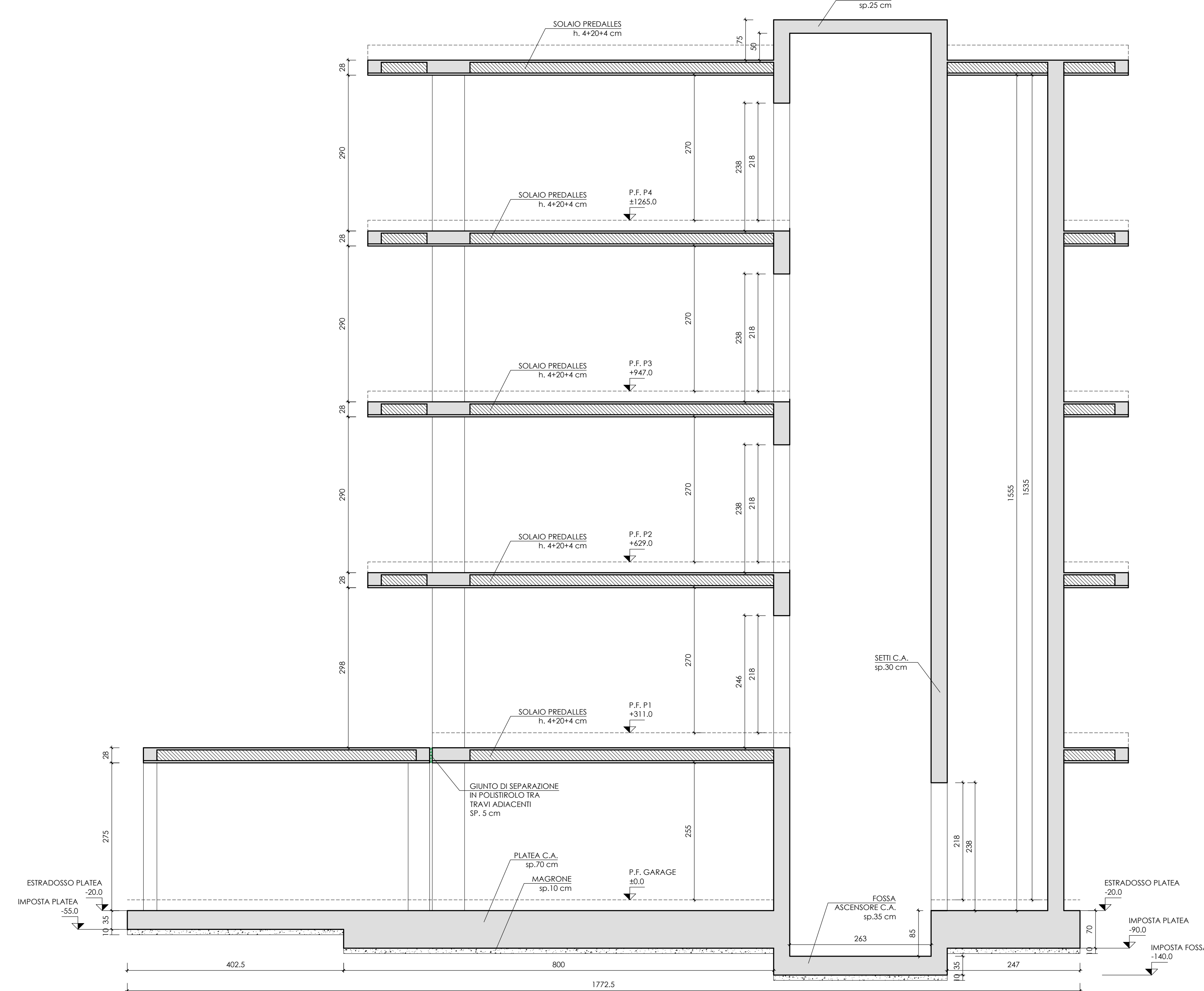
SEZ. A-A
Scala 1:50



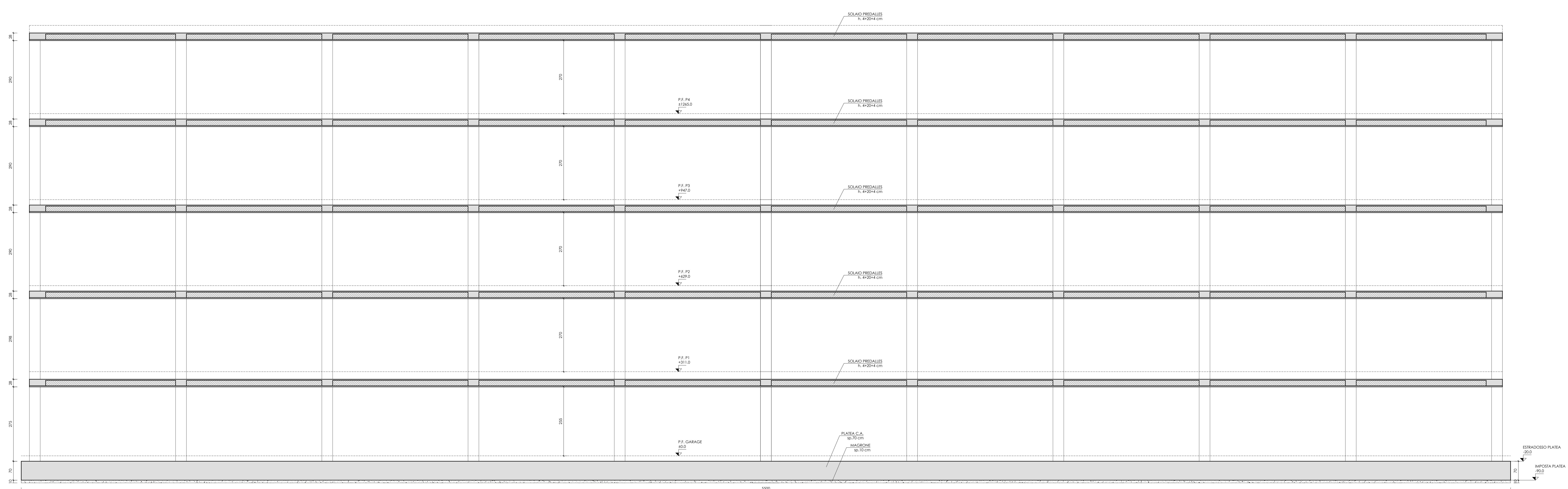
SEZ. B-B
Scala 1:50



SEZ. C-C
Scala 1:50



SEZ. D-D
Scala 1:50



MATERIALI	
CALCESTRUZZO PALI:	CLASSE DI RESISTENZA: C25/30 (R _{ck} 30 N/mm ²)
	CLASSE DI CONSISTENZA: S4
	CLASSE DI ESPOSIZIONE: XC2
	RAPPORTO MINIMO A/C: 0,60
	COPRIFERRO MINIMO: 3 cm
CALCESTRUZZO PLATEA, TRAVI E SOLAI:	CLASSE DI RESISTENZA: C28/35 (R _{ck} 35 N/mm ²)
	CLASSE DI CONSISTENZA: S4
	CLASSE DI ESPOSIZIONE: XC1
	RAPPORTO MINIMO A/C: 0,60
	PLATEA 4 cm
	TRAVI e PILASTRI 3 cm
CALCESTRUZZO PARETI E PILASTRI:	CLASSE DI RESISTENZA: C35/45 (R _{ck} 45 N/mm ²)
	CLASSE DI CONSISTENZA: S4
	CLASSE DI ESPOSIZIONE: XC1
	RAPPORTO MINIMO A/C: 0,60
	COPRIFERRO MINIMO: 3 cm
ACCIAIO IN TONDI AD ADERENZA MIGLIORATA:	B450C CONTROLLATO IN STABILIMENTO
	SOVRAPPOSIZIONI MINIME 400 OVE NON SPECIFICATO



Progettazione per l'attuazione del PIERS - programma integrato di edilizia residenziale sociale ex Questura di Rimini - PROGETTO DEFINITIVO

PROPRIETA':	Comune di Rimini
PROGETTAZIONE ARCHITETTONICA	Arch. Filippo Govani Arch. Federico Orsini QB Atelier via Renata di Francia 45, 44121 Ferrara info@qbatelier.it www.qbatelier.it
PROGETTAZIONE STRUTTURE	Ing. Enrico Pallara
PROGETTAZIONE IMPIANTI	Ing. Gustavo Bernagozzi

CONSEGNA	giugno 2023	
	CONTENUTI	GRUPPO
	BLOCCO BC SEZIONI STRUTTURALI	
	TAVOLA N.	