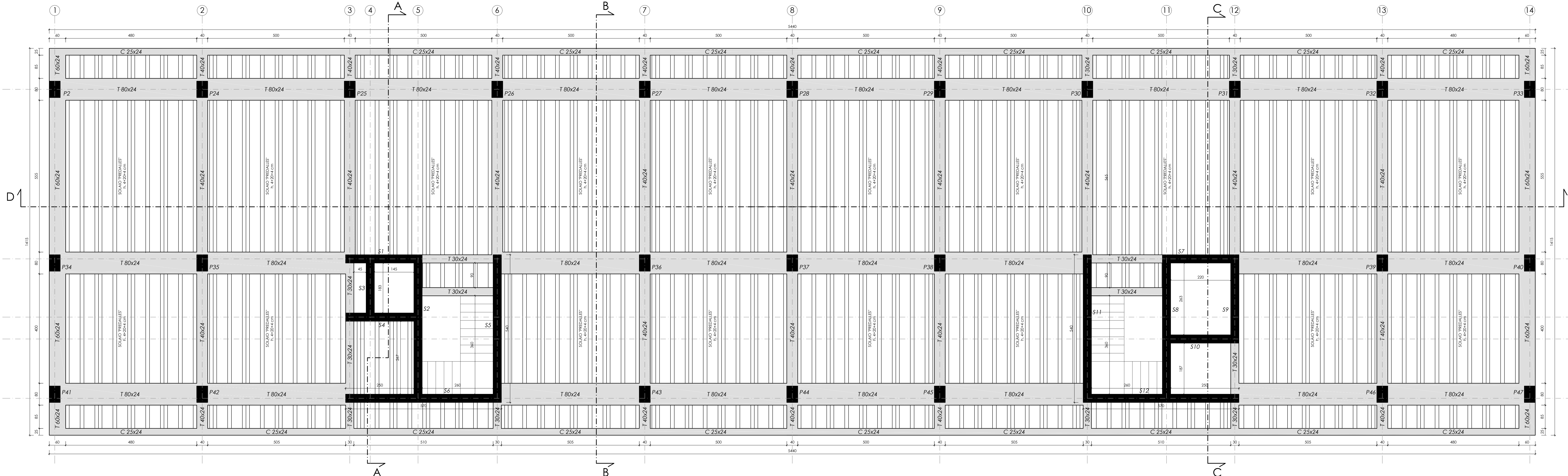


CASSERATURE SOLAI PIANI 2°, 3°, 4°

Scala 1:50

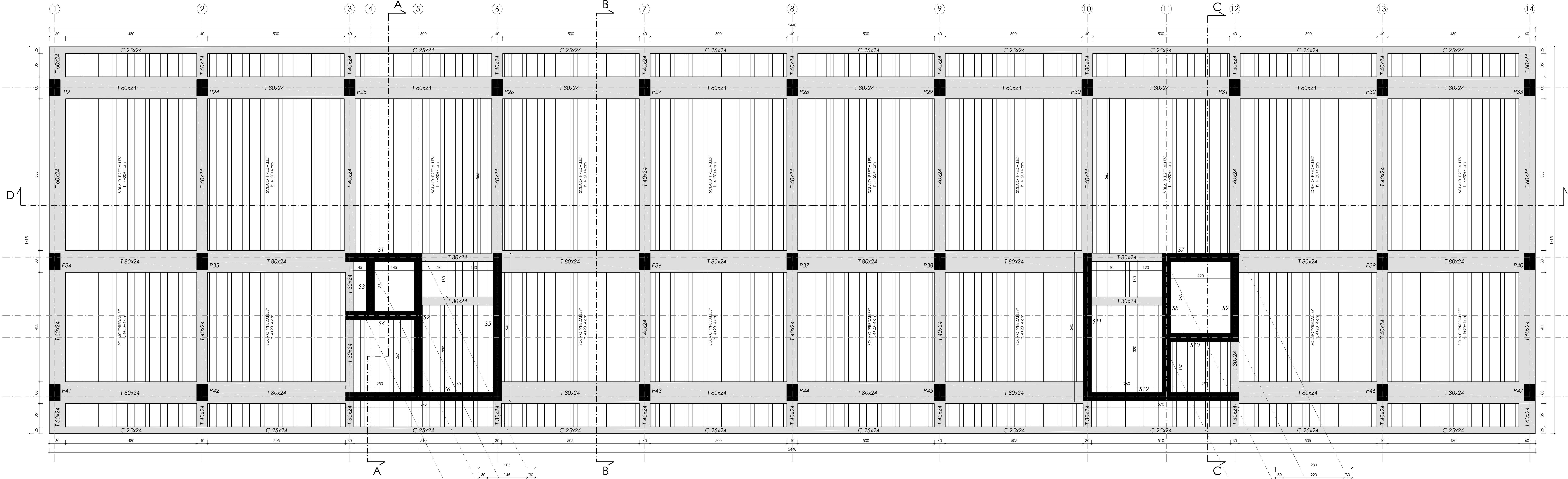


LEGENDA

	PLATEA C.A.
	TRAVI C.A.
	PILASTRI C.A.
	PARETI C.A.
	SOLETTE C.A.
	ASSI E FREI

CASSERATURE SOLAIO PIANO 5° (COPERTURA)

Scala 1:50



MATERIALI

<p>CALCESTRUZZO PALI: CLASSE DI RESISTENZA: C25/30 (R_{ck} 30 N/mm²) CLASSE DI CONSISTENZA: S4 CLASSE DI ESPOSIZIONE: XC2 RAPPORTO MINIMO A/C: 0.60 COPRIFERRO MINIMO: 3 cm</p>	<p>CALCESTRUZZO PLATEA, TRAVI E SOLAI: CLASSE DI RESISTENZA: C28/35 (R_{ck} 35 N/mm²) CLASSE DI CONSISTENZA: S4 CLASSE DI ESPOSIZIONE: XC1 RAPPORTO MINIMO A/C: 0.60 PLATEA 4 cm COPRIFERRO MINIMO: TRAVI e PILASTRI 3 cm</p>
<p>CALCESTRUZZO PARETI E PILASTRI: CLASSE DI RESISTENZA: C35/45 (R_{ck} 45 N/mm²) CLASSE DI CONSISTENZA: S4 CLASSE DI ESPOSIZIONE: XC1 RAPPORTO MINIMO A/C: 0.60 COPRIFERRO MINIMO: 3 cm</p>	<p>ACCIAIO IN TONDI AD ADERENZA MIGLIORATA: B450C CONTROLLATO IN STABILIMENTO SOVRAPPOSIZIONI MINIME 40Z OVE NON SPECIFICATO</p>

COMUNE DI RIMINI - ACER RIMINI



Progettazione per l'attuazione del PIERS - programma integrato di edilizia residenziale sociale ex Questura a Rimini - PROGETTO DEFINITIVO

PROPRIETA':	Comune di Rimini
PROGETTAZIONE ARCHITETTONICA	Arch. Filippo Govoni Arch. Federico Orsini
PROGETTAZIONE STRUTTURE	Ing. Enrico Pallara
PROGETTAZIONE IMPIANTI	Ing. Gustavo Bernaguzzi

CONSEGNA	CONTENUTI	GRUPPO	giugno 2023
CASSERATURA TRAVI E SOLAI 2°-3°-4°-5°P		S	7