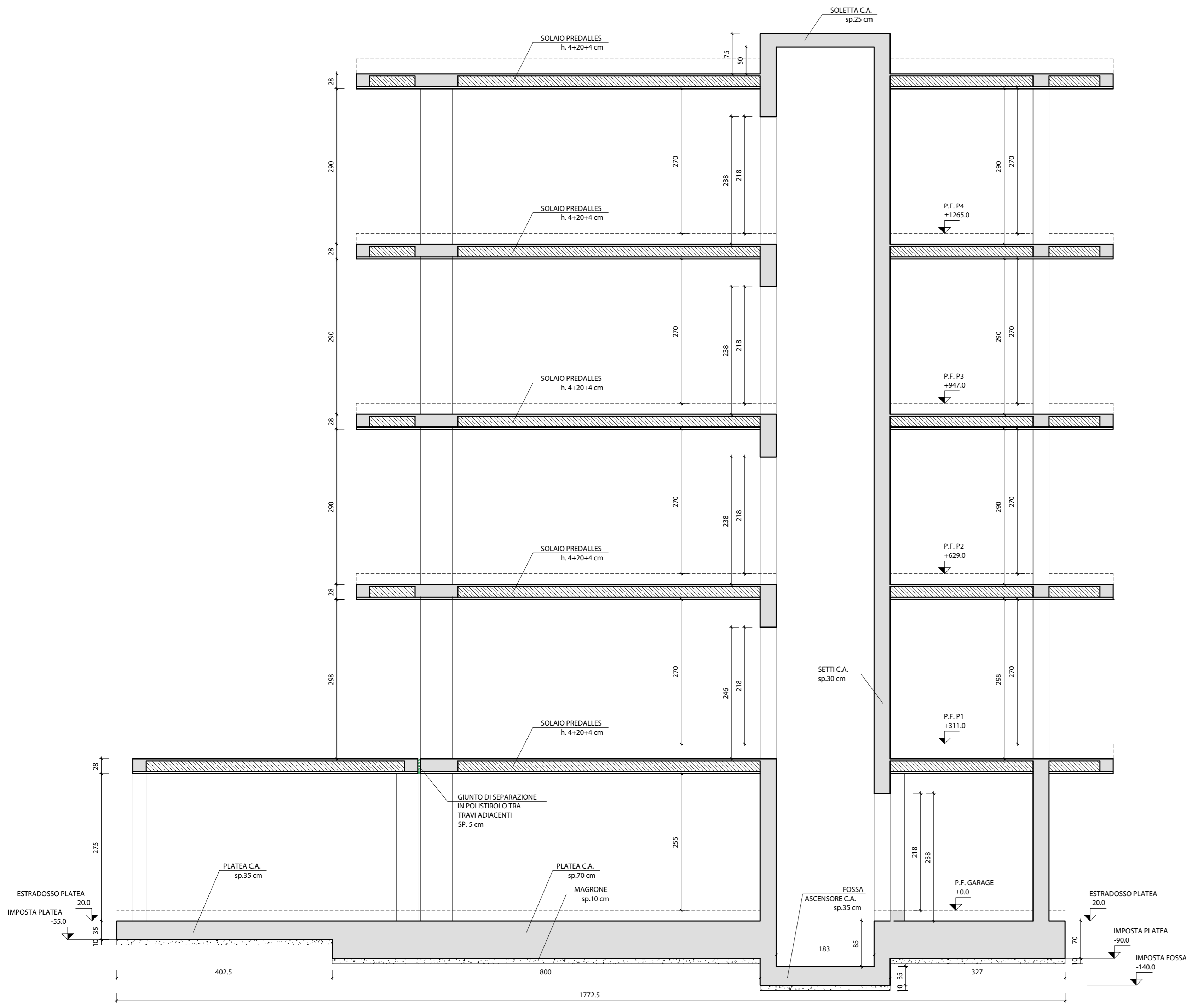
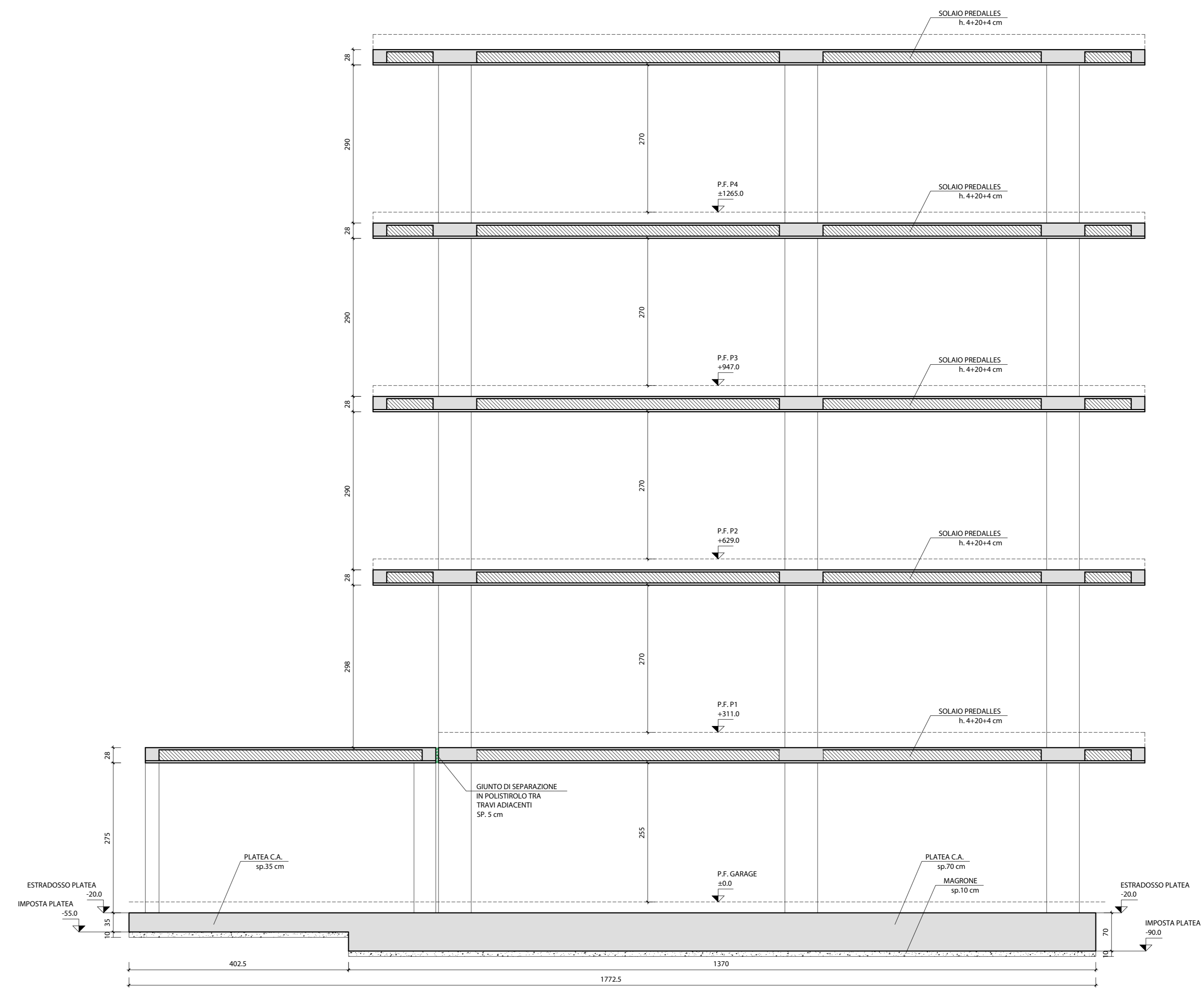


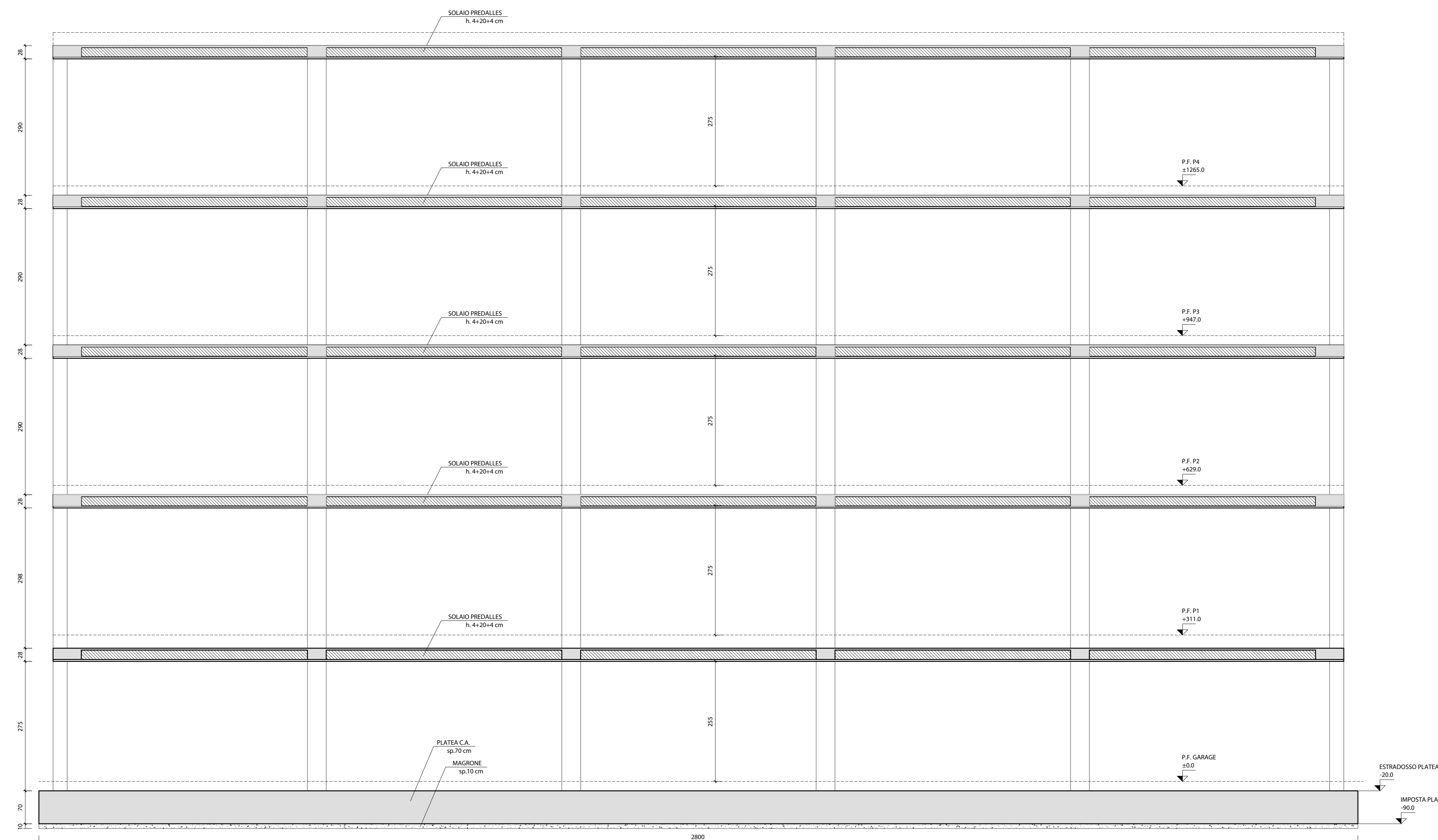
SEZIONE A-A  
Scala 1:50



SEZIONE B-B  
Scala 1:50



SEZIONE C-C  
Scala 1:50



MATERIALI	
CALCESTRUZZO PALI:	
CLASSE DI RESISTENZA:	C25/30 ( $R_{ck}$ 30 N/mm <sup>2</sup> )
CLASSE DI CONSISTENZA:	S4
CLASSE DI ESPOSIZIONE:	XC2
RAPPORTO MINIMO A/C:	0,60
COPRIFERRO MINIMO:	3 cm
CALCESTRUZZO PLATEA, TRAVI E SOLAI:	
CLASSE DI RESISTENZA:	C28/35 ( $R_{ck}$ 35 N/mm <sup>2</sup> )
CLASSE DI CONSISTENZA:	S4
CLASSE DI ESPOSIZIONE:	XC1
RAPPORTO MINIMO A/C:	0,60
COPRIFERRO MINIMO:	PLATEA 4 cm TRAVI e PILASTRI 3 cm
CALCESTRUZZO PARETI E PILASTRI:	
CLASSE DI RESISTENZA:	C35/45 ( $R_{ck}$ 45 N/mm <sup>2</sup> )
CLASSE DI CONSISTENZA:	S4
CLASSE DI ESPOSIZIONE:	XC1
RAPPORTO MINIMO A/C:	0,60
COPRIFERRO MINIMO:	3 cm
ACCIAIO IN TONDI AD ADERENZA MIGLIORATA:	
B450C CONTROLLATO IN STABILIMENTO	
SOVRAPPOSIZIONI MINIME 400 OVE NON SPECIFICATO	

COMUNE DI RIMINI - ACER RIMINI



Progettazione per l'attuazione del PIERS - programma integrato di edilizia residenziale sociale  
ex Questura a Rimini - PROGETTO DEFINITIVO

PROPRIETA':	Comune di Rimini
PROGETTAZIONE ARCHITETTONICA	Arch. Filippo Govoni Arch. Federico Orsini  QB Atelier via Renata di Francia 45, 44121 Ferrara info@qbatelier.it www.qbatelier.it
PROGETTAZIONE STRUTTURE	Ing. Enrico Pallara
PROGETTAZIONE IMPIANTI	Ing. Gustavo Bernagozzi

CONSEGNA	giugno 2023	
	CONTENUTI	GRUPPO
	BLOCCO A	TAVOLA N.
	SEZIONI STRUTTURALI	