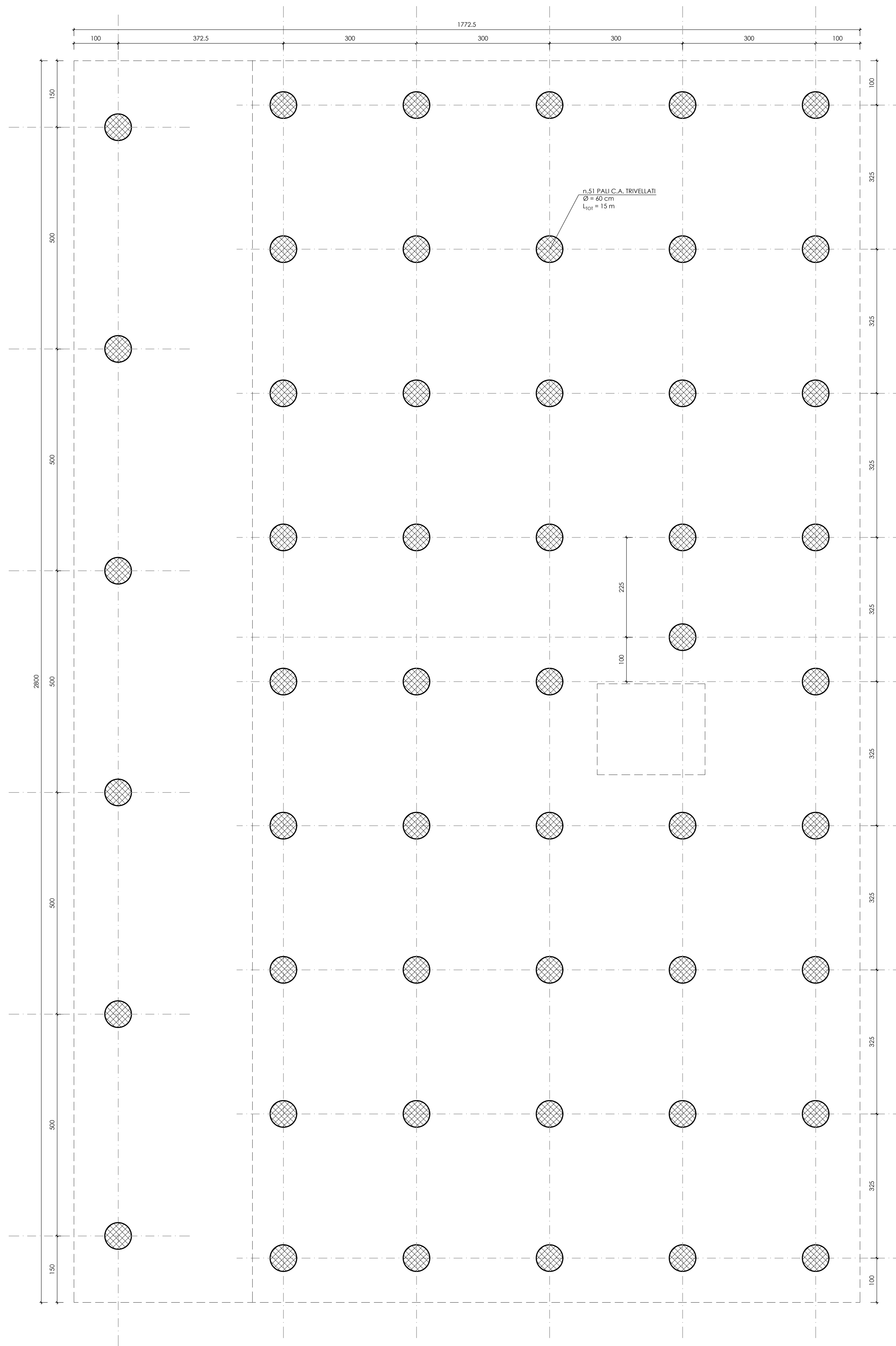
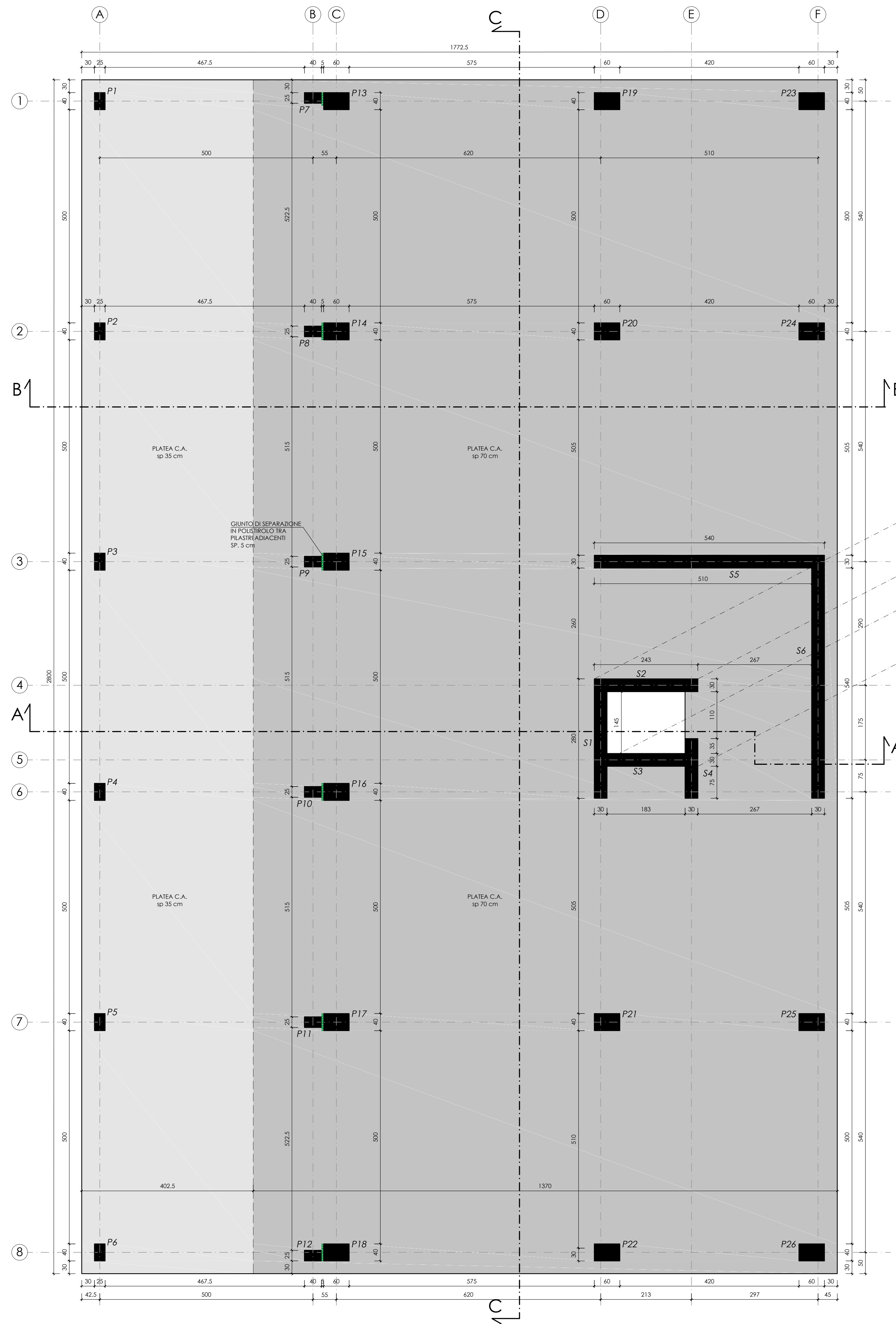


PIANTA PALI  
Scala 1:50



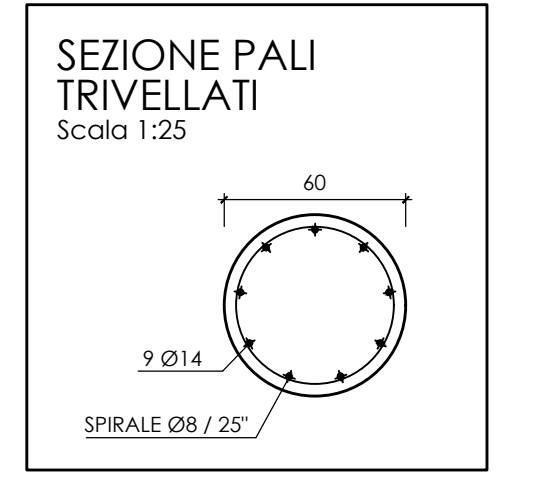
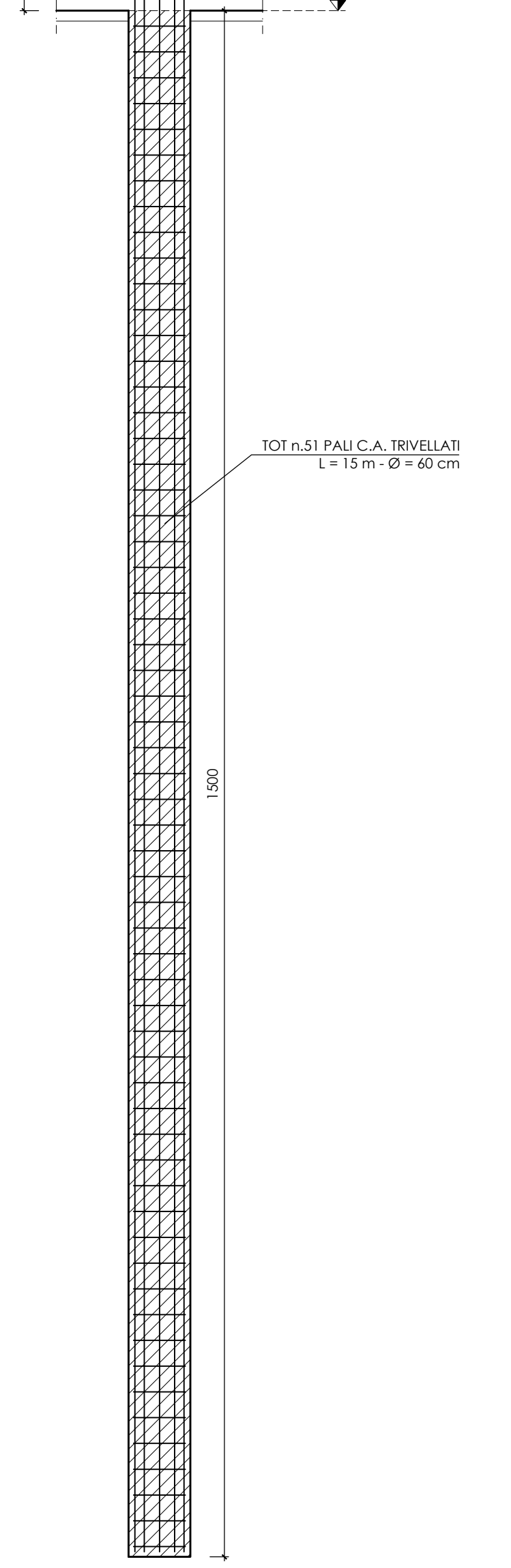
MATERIALI	
<b>CALCESTRUZZO PALI:</b>	
CLASSE DI RESISTENZA:	C25/30 ( $R_{ck}$ 30 N/mm <sup>2</sup> )
CLASSE DI CONSISTENZA:	S4
CLASSE DI ESPOSIZIONE:	XC2
RAPPORTO MINIMO A/C:	0,60
COPRIFERRO MINIMO:	3 cm
<b>CALCESTRUZZO PLATEA, TRAVI E SOLAI:</b>	
CLASSE DI RESISTENZA:	C28/35 ( $R_{ck}$ 35 N/mm <sup>2</sup> )
CLASSE DI CONSISTENZA:	S4
CLASSE DI ESPOSIZIONE:	XC1
RAPPORTO MINIMO A/C:	0,60
COPRIFERRO MINIMO:	PLATEA 4 cm TRAVI e PILASTRI 3 cm
<b>CALCESTRUZZO PARETI E PILASTRI:</b>	
CLASSE DI RESISTENZA:	C35/45 ( $R_{ck}$ 45 N/mm <sup>2</sup> )
CLASSE DI CONSISTENZA:	S4
CLASSE DI ESPOSIZIONE:	XC1
RAPPORTO MINIMO A/C:	0,60
COPRIFERRO MINIMO:	3 cm
<b>ACCIAIO IN TONDI AD ADERENZA MIGLIORATA:</b>	
B450C CONTROLLATO IN STABILIMENTO	
SOVRAPPORZIONI MINIME 400 OVE NON SPECIFICATO	

PLANIMETRIA PLATEA  
Scala 1:50



LEGENDA	
	PLATEA C.A.
	PILASTRI C.A.
	PARETI C.A.
	PALI C.A.
	ASSI E FILI

DETTAGLIO PALI  
Scala 1:50



Progettazione per l'attuazione del PIERS - programma integrato di edilizia residenziale sociale ex Questura a Rimini - PROGETTO DEFINITIVO

PROPRIETA':	Comune di Rimini
PROGETTAZIONE ARCHITETTONICA	Arch. Filippo Govoni Arch. Federico Orsini
PROGETTAZIONE STRUTTURE	Ing. Enrico Pallara
PROGETTAZIONE IMPIANTI	Ing. Gustavo Bernagozzi

CONSEGNA	CONTENUTI	GRUPPO	TAVOLA N.
	BLOCCO A PLANIMETRIA PALI PLANIMETRIA PLATEA C.A.	S	1