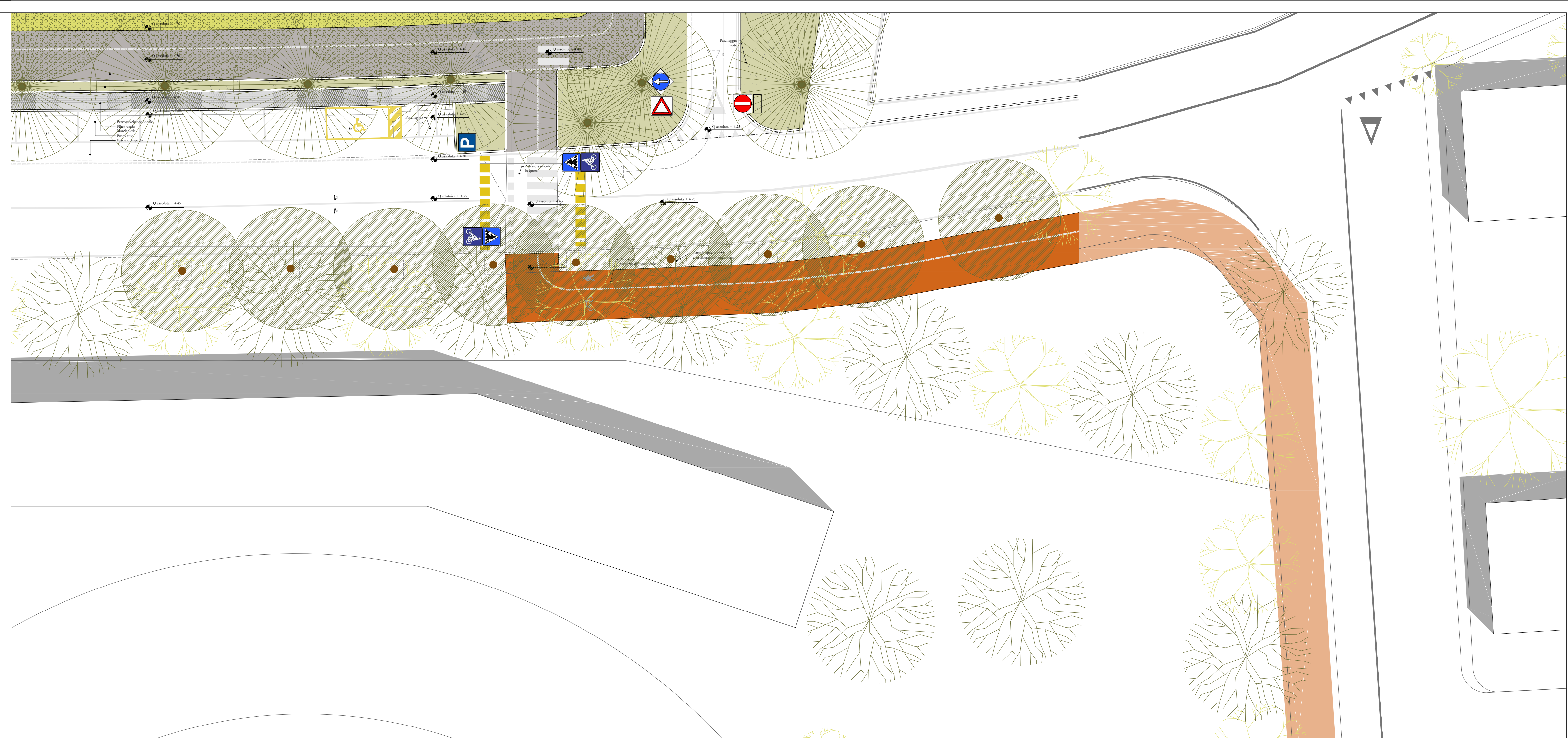




Progettazione per l'attuazione del PIERS - programma integrato di edilizia residenziale sociale ex Questura a Rimini - PROGETTO DEFINITIVO

PROPRIETA':	Comune di Rimini		
PROGETTAZIONE ARCHITETTONICA	Arch. Filippo Govoni Arch. Federico Orsini		
	 QB Atelier via Montebello 102, 44121 Ferrara info@qbatelier.it www.qbatelier.it		
PROGETTAZIONE STRUTTURE	Arch. Andreja Tagliatesta		
	Ing. Enrico Pallara		
PROGETTAZIONE IMPIANTI	Ing. Gustavo Bernagozzi		
CONSEGNA	giugno 2023		
	CONTENUTI	GRUPPO	TAVOLA N.
	Stato di progetto - pista ciclabile	PC	2
file 20230605_RIMINI HOUSING PD			



Schema nodo incrocio pista ciclabile-stadio, scala 1:200



Ciclabile dedicata
 Percorso ciclopedonale dedicato
 di connessione con il percorso esistente

Intervento urbanistico tattico
 con disegni a terra

Schema planimetrico pista ciclabile su via Sartori, urbanismo tattico, scala 1:200