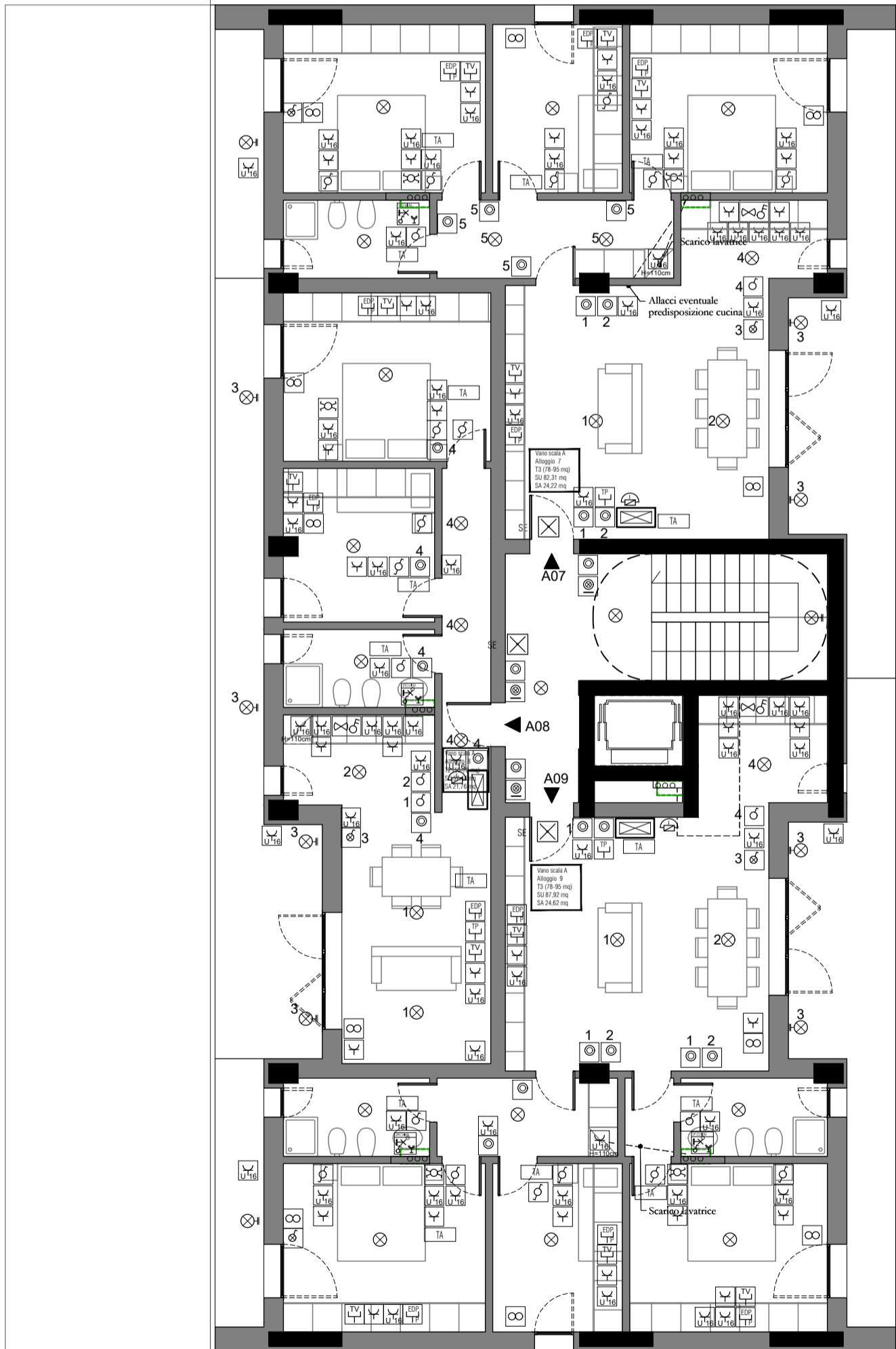


PIANTA PIANO TERZO - SCALA B
Scala 1:100

PIANTA PIANO TERZO - SCALA C
Scala 1:100



PIANTA PIANO TERZO - SCALA A
Scala 1:100



| LEGENDA | |
|---------|--|
| | Quadro elettrico |
| | Contatore energia ENEL |
| | Dispensore di terra in pozzetto ispezionabile con cartello di segnalazione |
| | Sgancio di emergenza imp. elettrico |
| | Videocitofono interno |
| | Interruttore |
| | Deviatore |
| | Pulsante relé |
| | Interruttore con spia |
| | Deviatore con spia |
| | Invertitore |
| | Pulsante con targhetta |
| | Plafoniera di emergenza |
| | Punto luce a plafone |
| | Punto luce a parete |
| | Presse bipasso 2x10/16A + T |
| | Presse UNEL 2x10/16A + T |
| | Presse telefonica |
| | Presse dati RJ45 |
| | Presse alimentazione TV |
| | Alim. specchiiera bagno |
| | Alimentazione cappa cucina |
| | Chiamata soccorso WC |
| | Predisposizione VMC |
| | 3F Linda LED 1x24W L1270 |
| | LEDPANEL 30x120 40W |
| | Quadro rack dati |
| | Boillitore elettrico |
| | Termostato ambiente |
| | Suoneria |
| | Crepuscolare |
| | Sensore di presenza |
| | Predisposizione colonnina elettrica di ricarica auto |

COMUNE DI RIMINI - ACER RIMINI

Progettazione per l'attuazione del PIERS - programma integrato di edilizia residenziale sociale ex Questura a Rimini - PROGETTO DEFINITIVO

| | |
|------------------------------|--|
| PROPRIETA': | Comune di Rimini |
| PROGETTAZIONE ARCHITETTONICA | Arch. Filippo Govoni Arch. Federico Orsini QB Atelier via Renata di Francia 45, 44121 Ferrara info@qbatelier.it www.qbatelier.it |
| PROGETTAZIONE STRUTTURE | Ing. Enrico Pallara |
| PROGETTAZIONE IMPIANTI | Ing. Gustavo Bernagozzi |

| | | |
|--|--------|-------------|
| CONSEGNA | | giugno 2023 |
| CONTENUTI | GRUPPO | TAVOLA N. |
| DISTRIBUZIONE GENERALE FORZA MOTRICE E IMPIANTI SPECIALI Piano Terzo | | 4E |
| file RIMINI HOUSING PD | | |