



Progettazione per l'attuazione del PIERS - programma integrato di edilizia residenziale sociale ex Questura a Rimini - PROGETTO DEFINITIVO

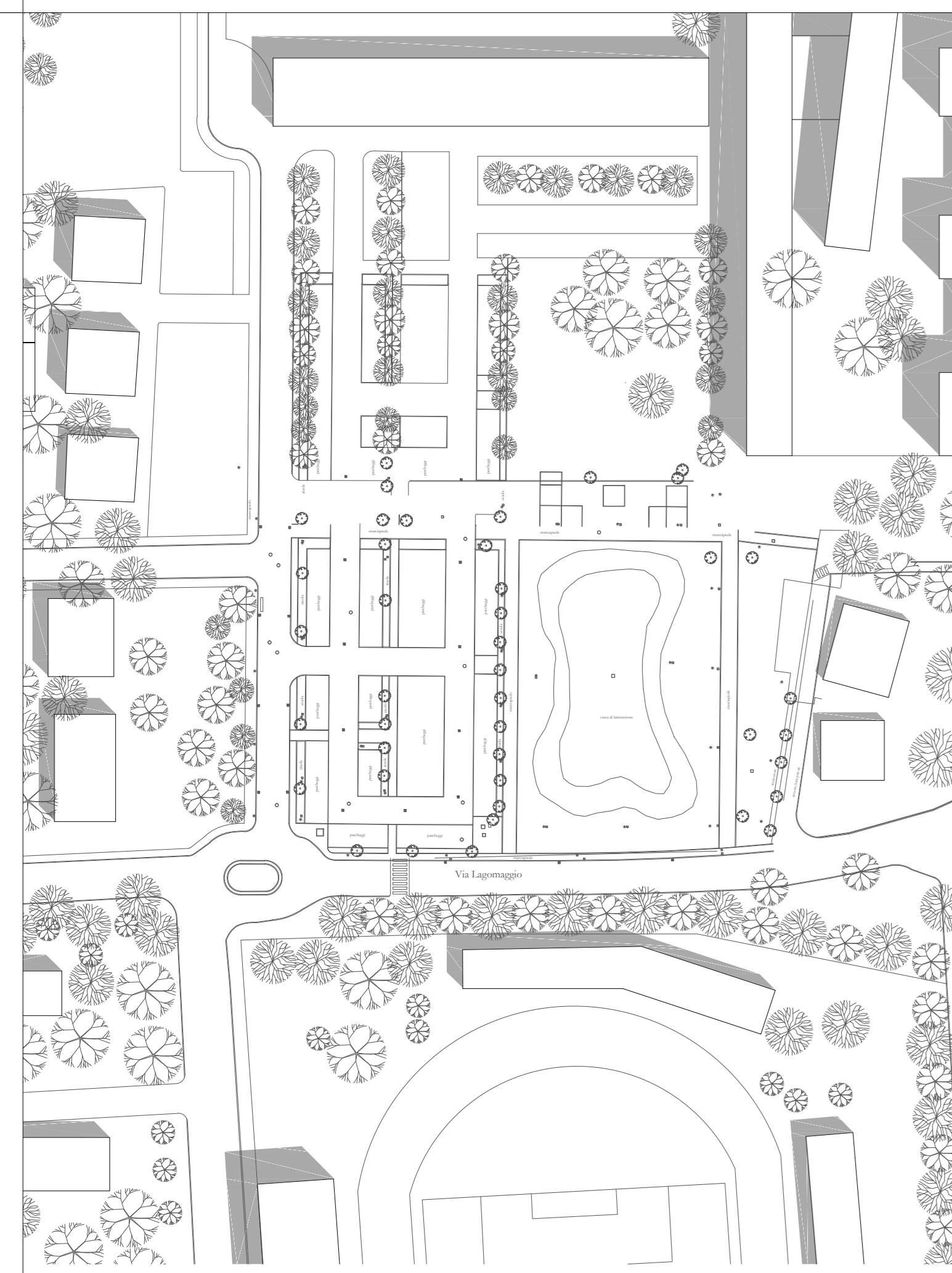
PROPRIETA':	Comune di Rimini
PROGETTAZIONE ARCHITETTONICA	Arch. Filippo Govoni Arch. Federico Orsini
PROGETTAZIONE STRUTTURE	Arch. Andreja Tagliatesta Ing. Enrico Pallara
PROGETTAZIONE IMPIANTI	Ing. Gustavo Bernagozzi



QB Atelier
via Montebello 102, 44121 Ferrara
info@qbatelier.it
www.qbatelier.it

CONSEGNA	giugno 2023	
	CONTENUTI	GRUPPO
Stato di fatto - planimetria generale e rilievo dell'area di intervento		
1:150	A	1

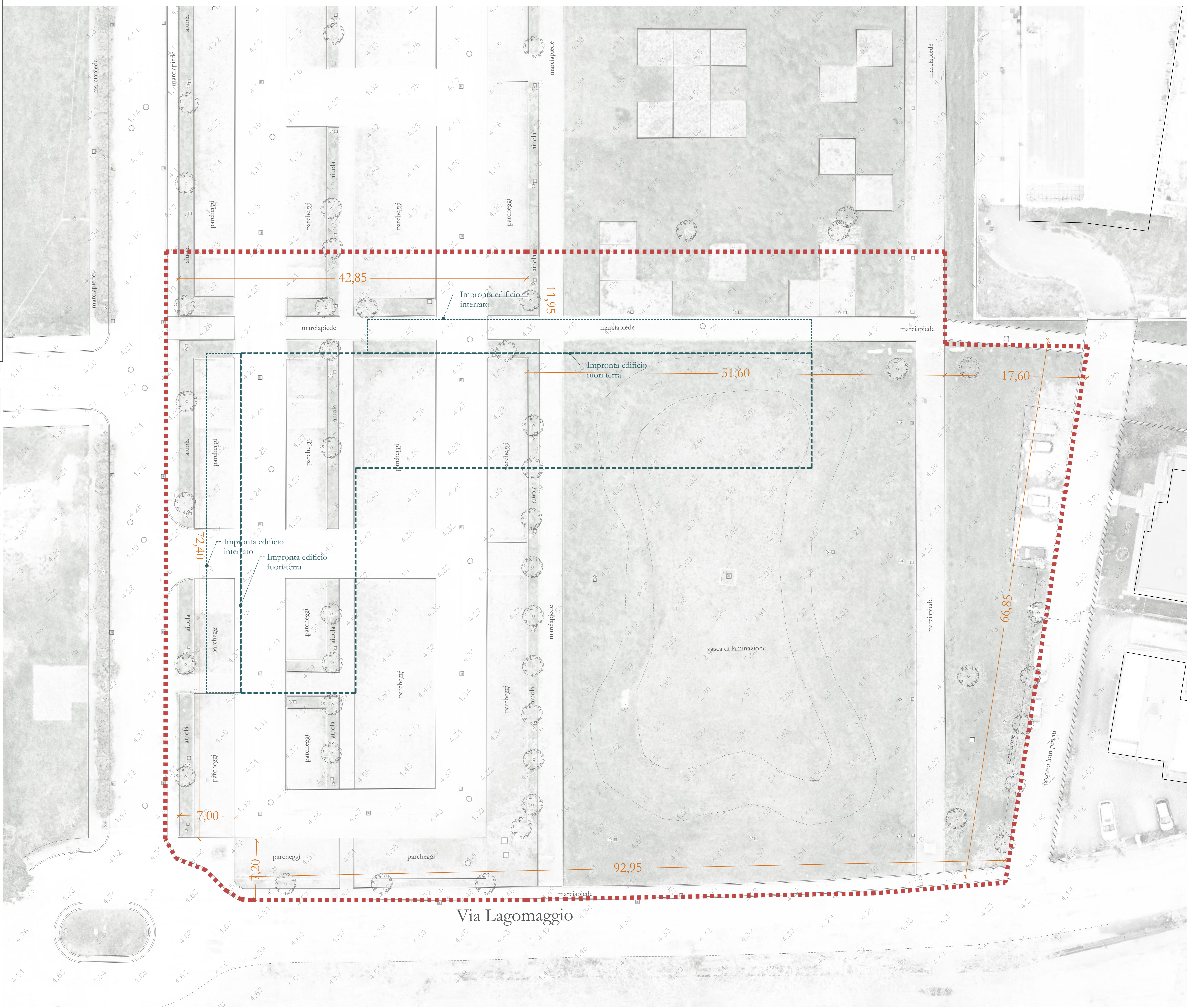
file: 20230605_RIMINI HOUSING PD



Inquadramento urbanistico, scala 1:1000

LEGENDA

	Ingombro edificio nuova costruzione
	Perimetrazione dell'area di intervento e della variante



Via Lagomaggio

Rilievo piani altimetrico, scala 1:150