



Progettazione per l'attuazione del PIERS - programma integrato di edilizia residenziale sociale ex Questura a Rimini - PROGETTO DEFINITIVO

PROPRIETA':	Comune di Rimini
PROGETTAZIONE ARCHITETTONICA	Arch. Filippo Govoni Arch. Federico Orsini
PROGETTAZIONE STRUTTURE	Arch. Andreja Tagliatesta
PROGETTAZIONE IMPIANTI	Ing. Enrico Pallara
CONSEGNA	Ing. Gustavo Bernagozzi



**QB Atelier**  
via Montebello 102, 44121 Ferrara  
info@qbatelier.it  
www.qbatelier.it

CONTENUTI	GRUPPO	TAVOLA N.
Tavola del verde Stato comparato Altri schemi		<b>A 17</b>

file: 20230605\_RIMINI HOUSING PD

**LEGENDA**

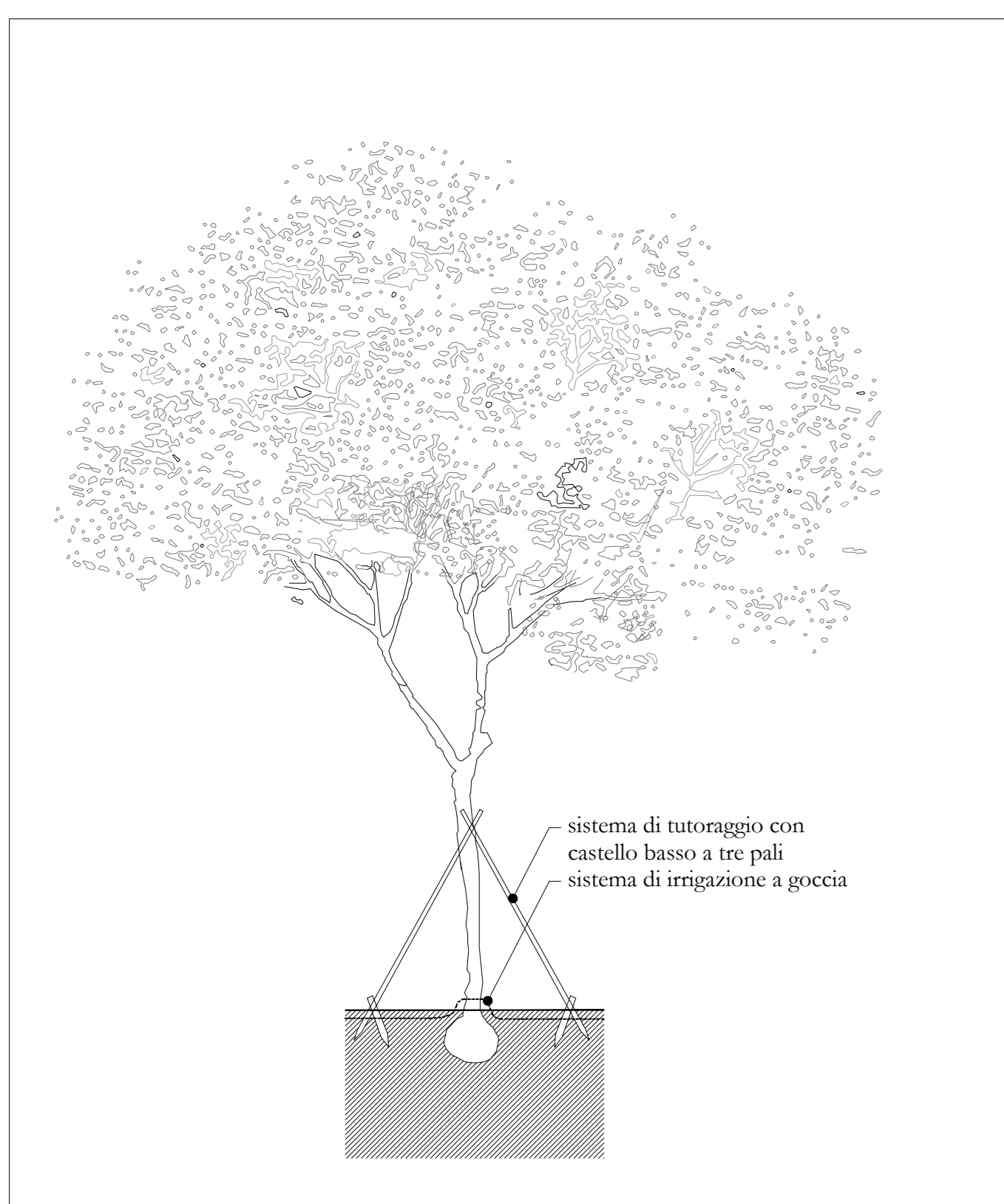
- Ingombro edificio nuova costruzione
- Perimetrazione dell'area di intervento e della variante

- Alberature
- Alberature nuove
  - Alberature eliminate

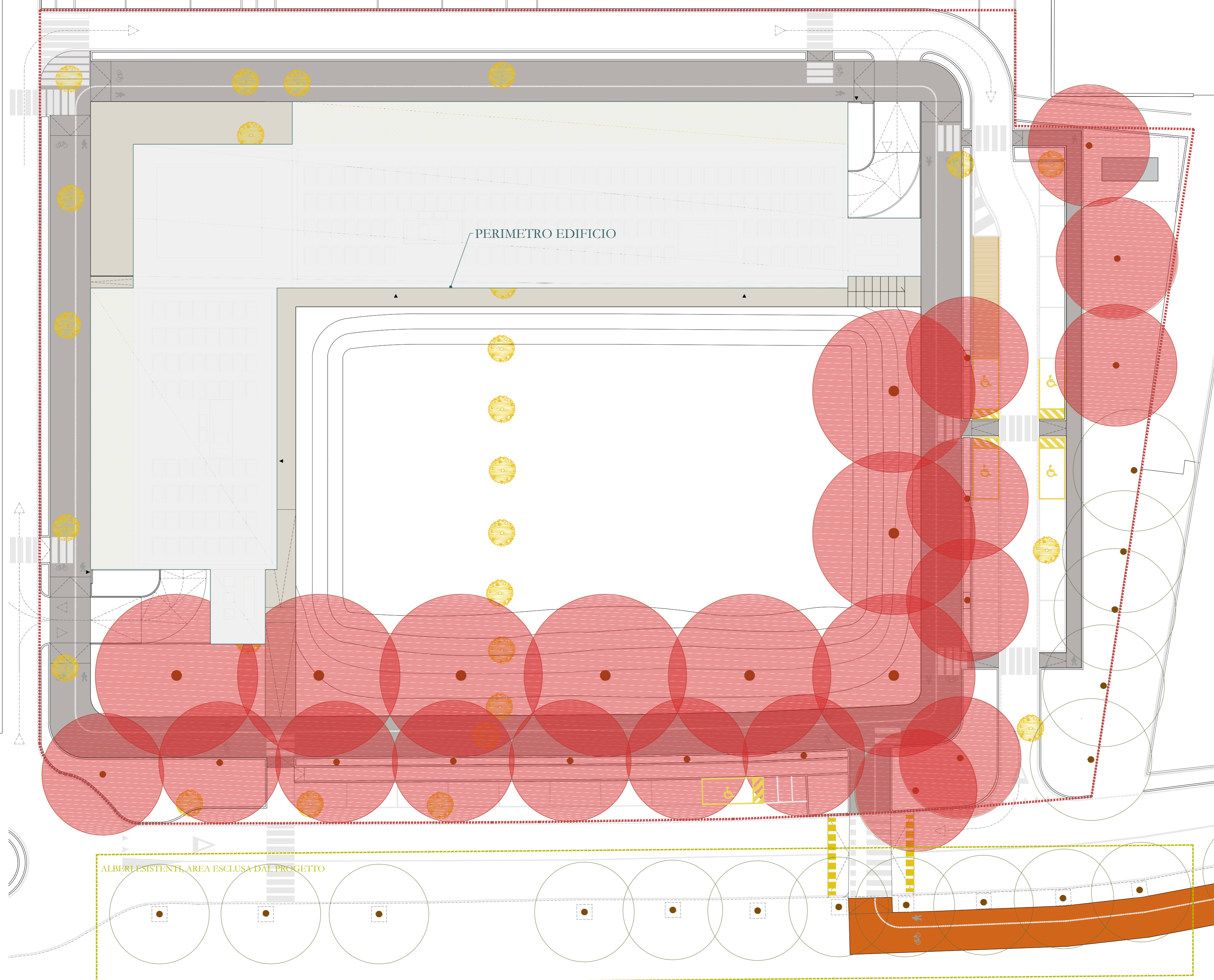
- Alberi esistenti mantenuti
- Alberi di progetto afferenti a spazi verdi
- Alberi di progetto afferenti a parcheggi

**Relazione**

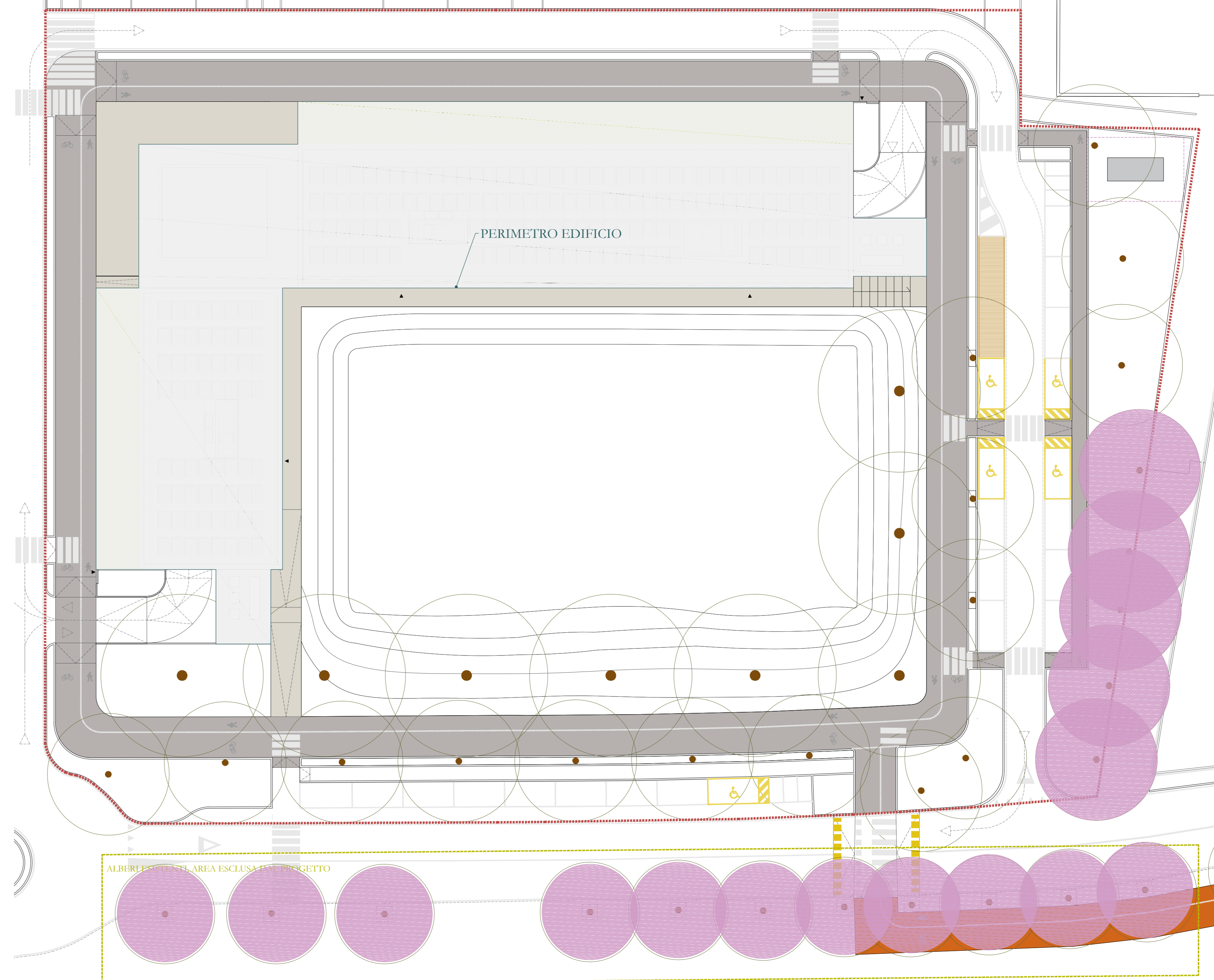
Per quanto concerne la posa si prevede sistema di tutoraggio delle nuove alberature con castello basso a tre pali.



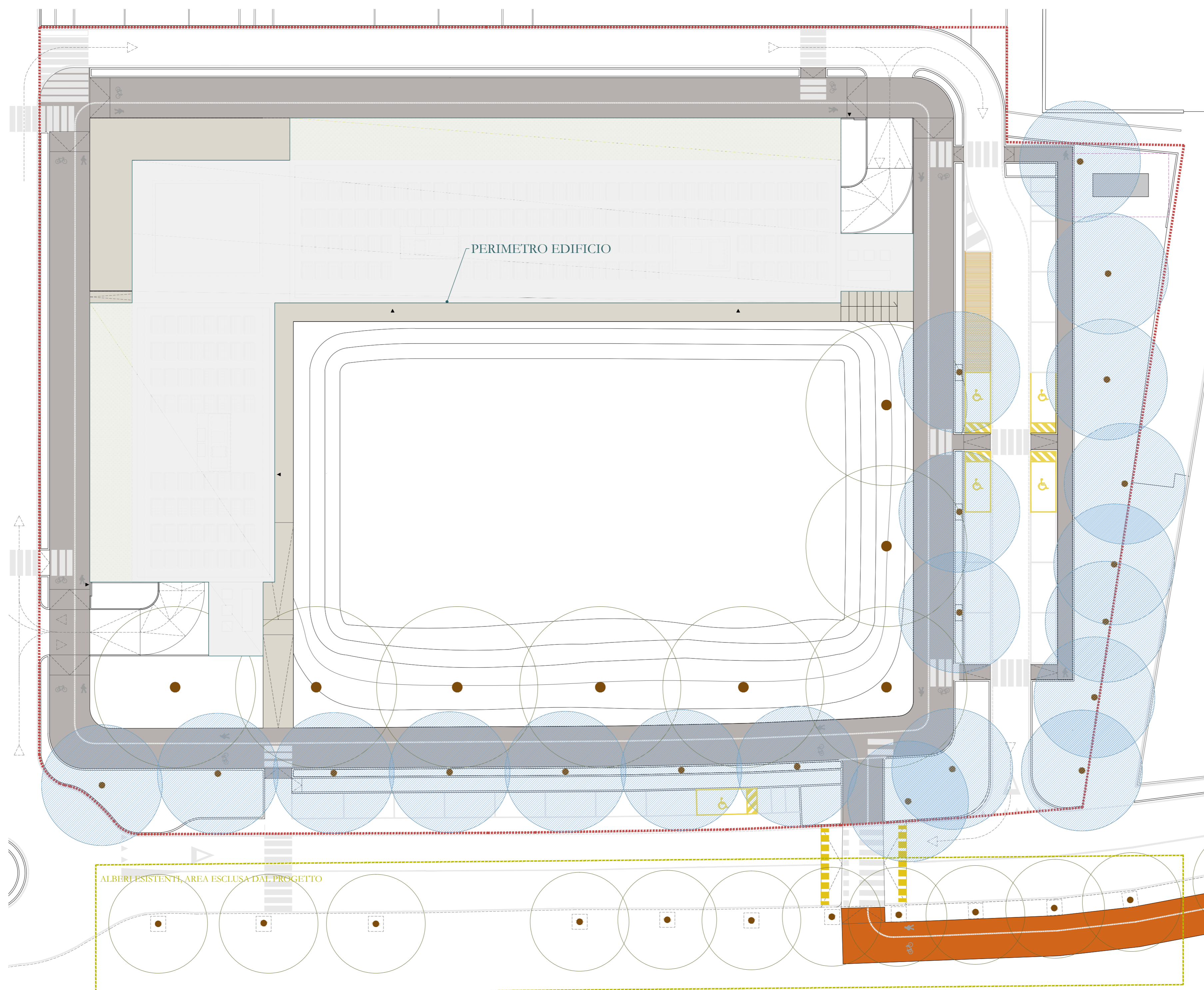
Esemplificazione sistema di tutoraggio



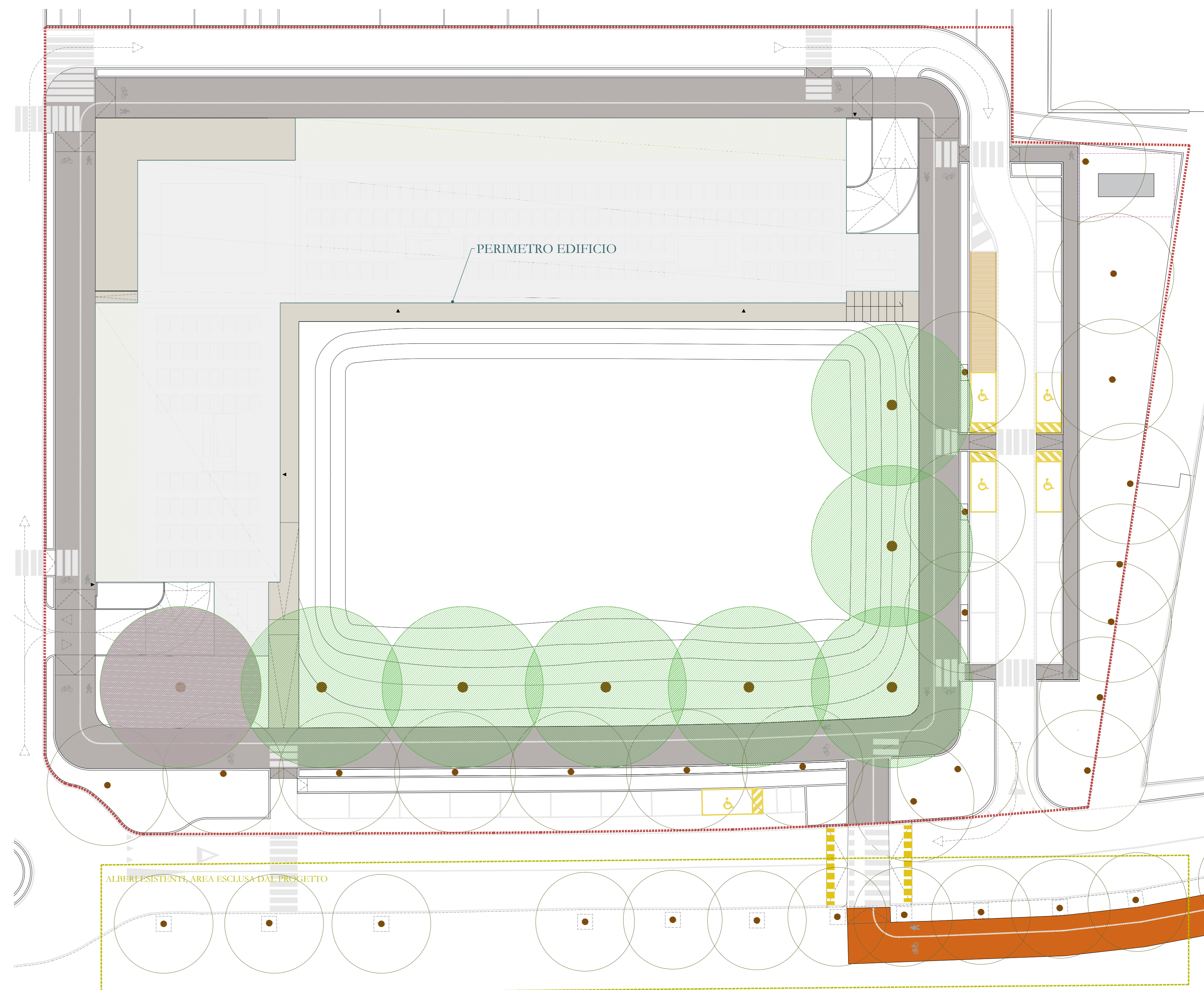
Stato comparato, scala 1:250



Alberi esistenti mantenuti, scala 1:250



Alberature di pertinenza dei parcheggi, scala 1:250



Alberature di pertinenza dello spazio verde, scala 1:250