



Progettazione per l'attuazione del PIERS - programma integrato di edilizia residenziale sociale ex Questura a Rimini - PROGETTO DEFINITIVO

PROPRIETA':	Comune di Rimini	
PROGETTAZIONE ARCHITETTONICA	Arch. Filippo Govoni Arch. Federico Orsini	
PROGETTAZIONE STRUTTURE	Arch. Andreja Tagliatesta	
PROGETTAZIONE IMPIANTI	Ing. Enrico Pallara	
CONSEGNA	giugno 2023	
CONTENUTI	GRUPPO	TAVOLA N.
Stato di progetto - L13 - dettagli rampe		<b>A 10.2</b>

File	20230605_RIMINI HOUSING PD
------	----------------------------

**PERCORSO DISABILI**

>1,50m accessibilità

**PARCHEGGI DISABILI** pavimentazione in conglomerato bituminoso in visibilità

Codice della strada, DPR 151/2012

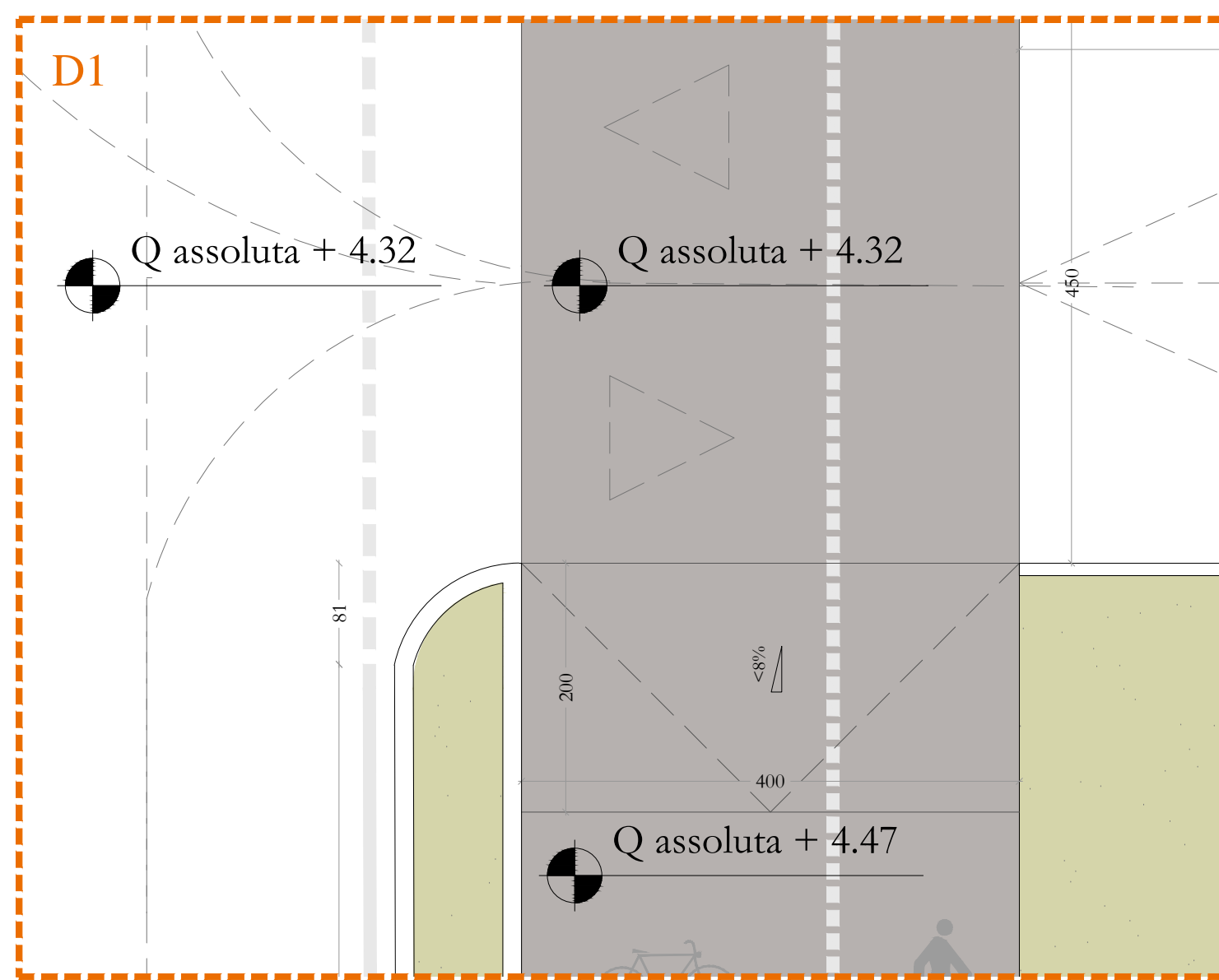
**PERCORSO IPOVEDENTI** in betonella

- CODICE DI DIREZIONE RETTILINEA
- CODICE DI ATTENZIONE / SERVIZIO
- CODICE DI ARRESTO / PERICOLO
- CODICE DI PERICOLO VALICABILE

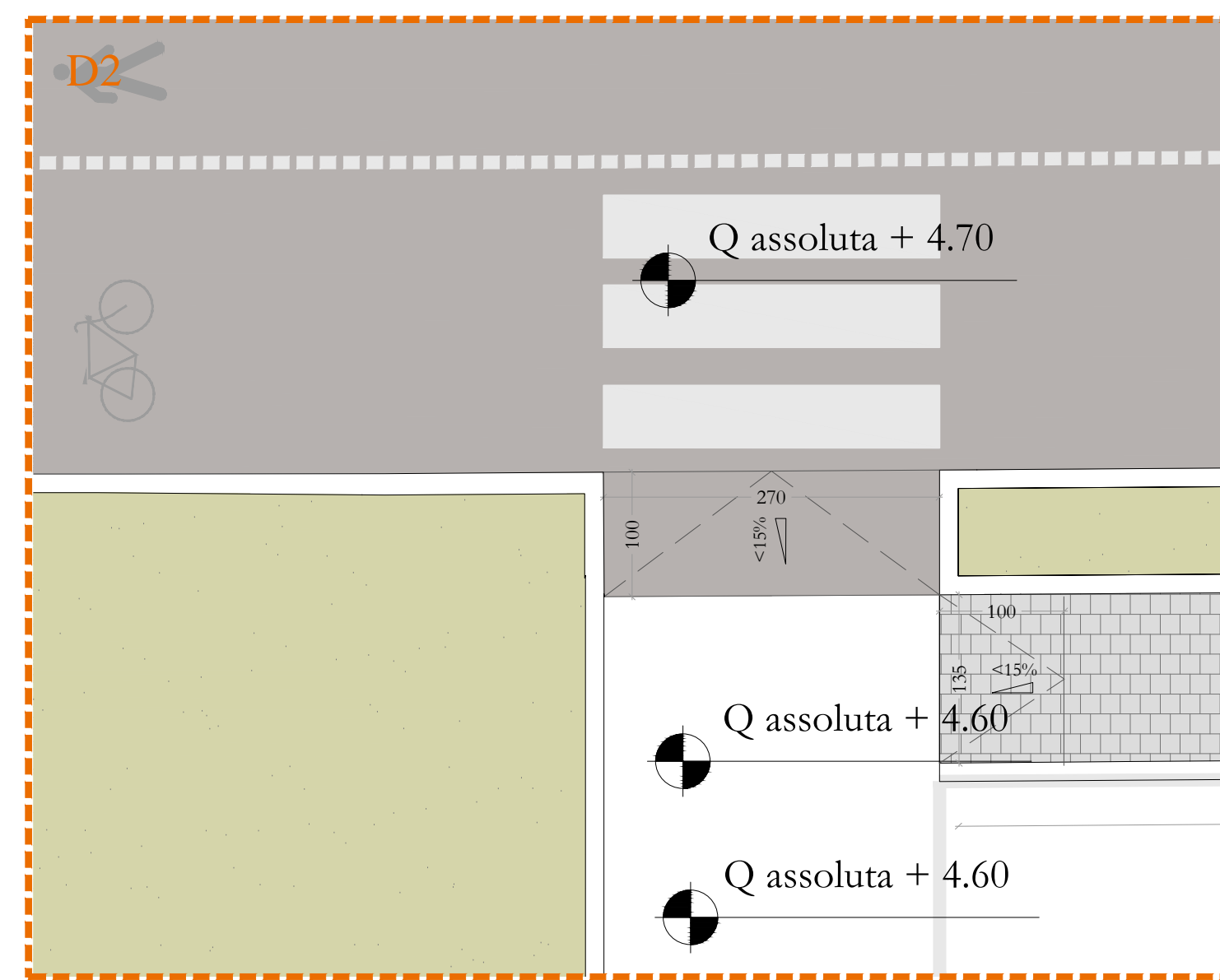
**D1** DETTAGLIO RAMPE DI ACCESSO

**RELAZIONE**

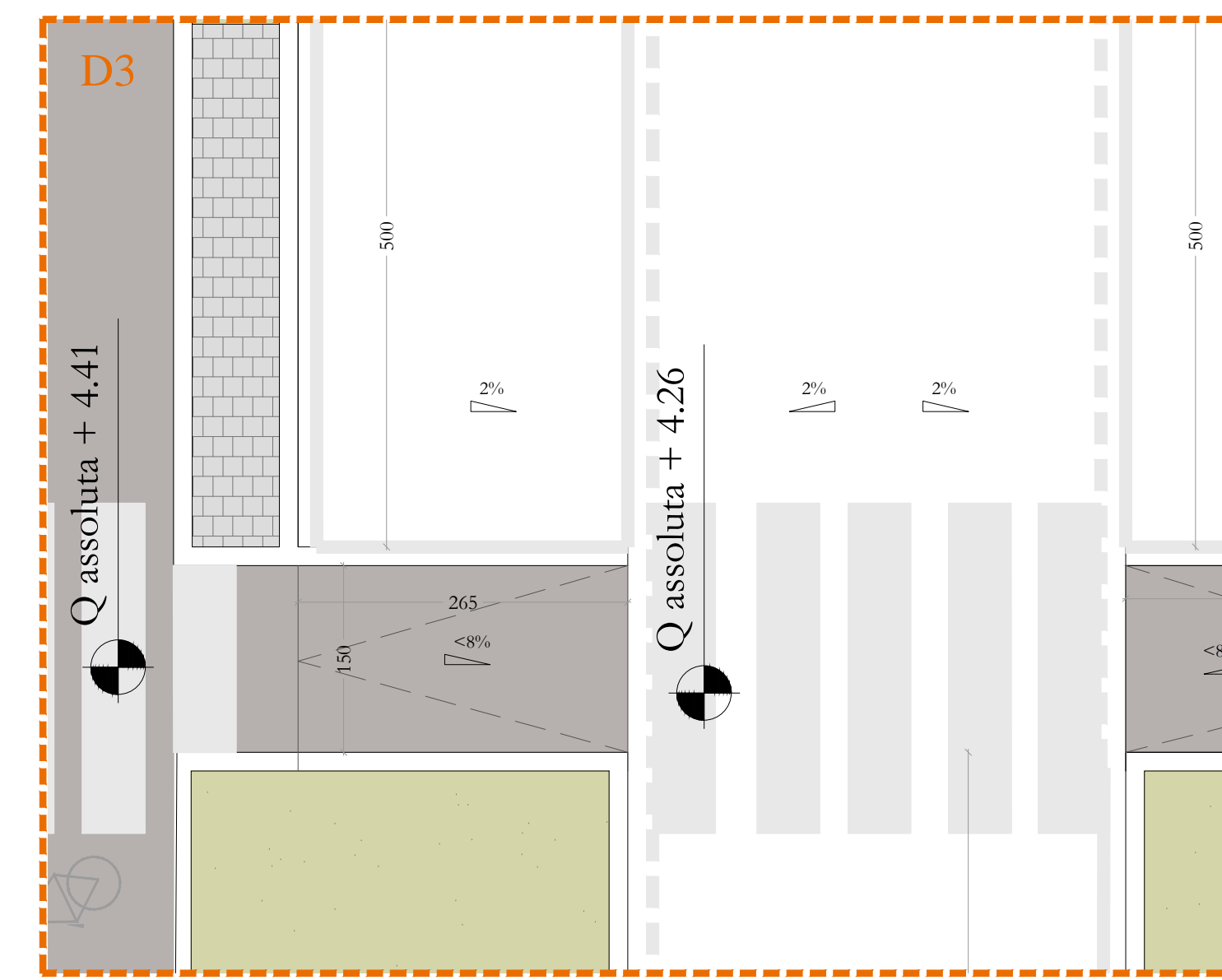
Si precisa che il dislivello massimo tra quota strada e quota marciapiede è di 15 cm pertanto richiede una rampa minima di 100 cm di lunghezza come riportato dagli elaborati (pendenza 15%). Il progetto, ove possibile, ha sviluppato rampe con pendenza uguale o inferiore all'8%.



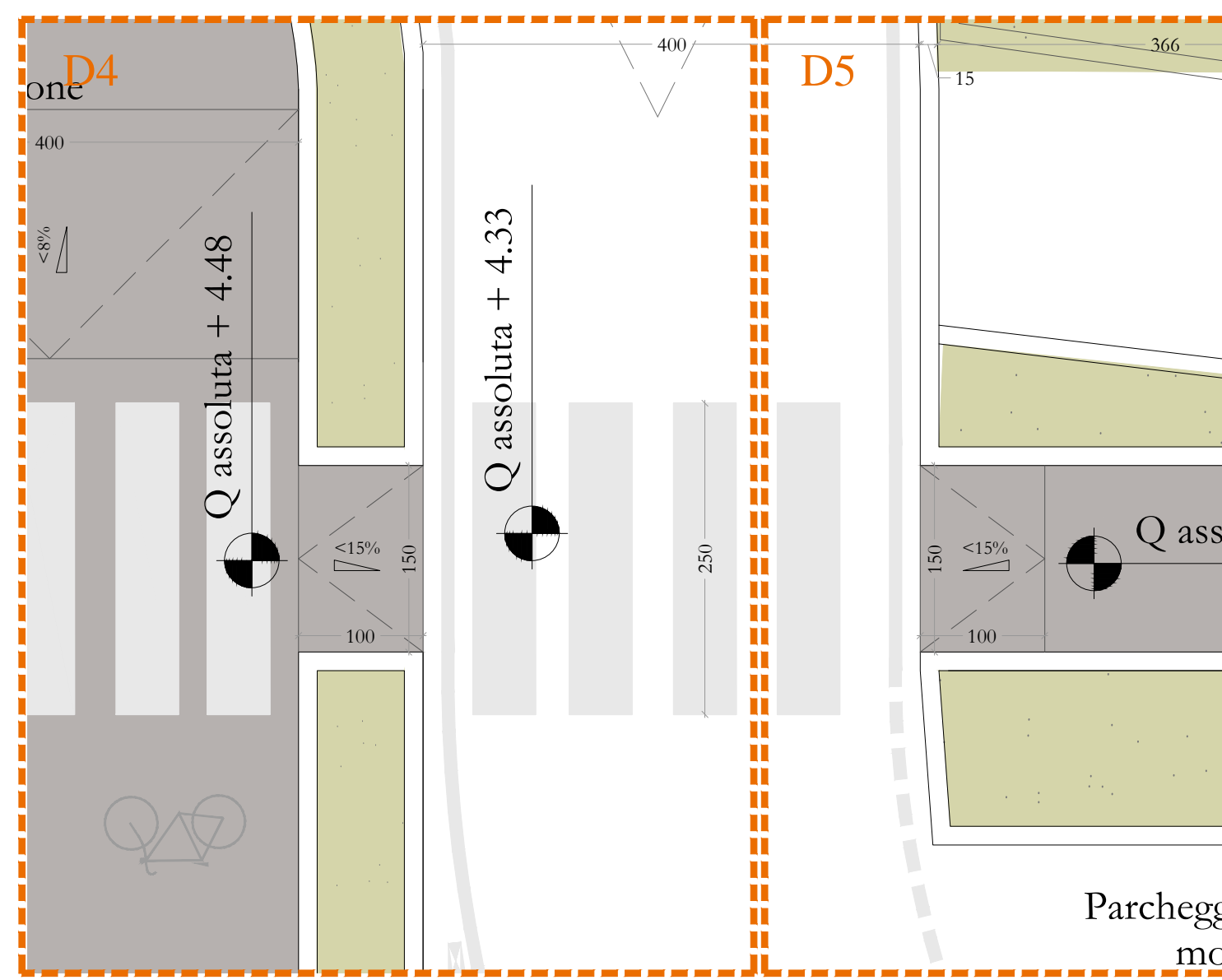
Dettaglio 1, scala 1:50



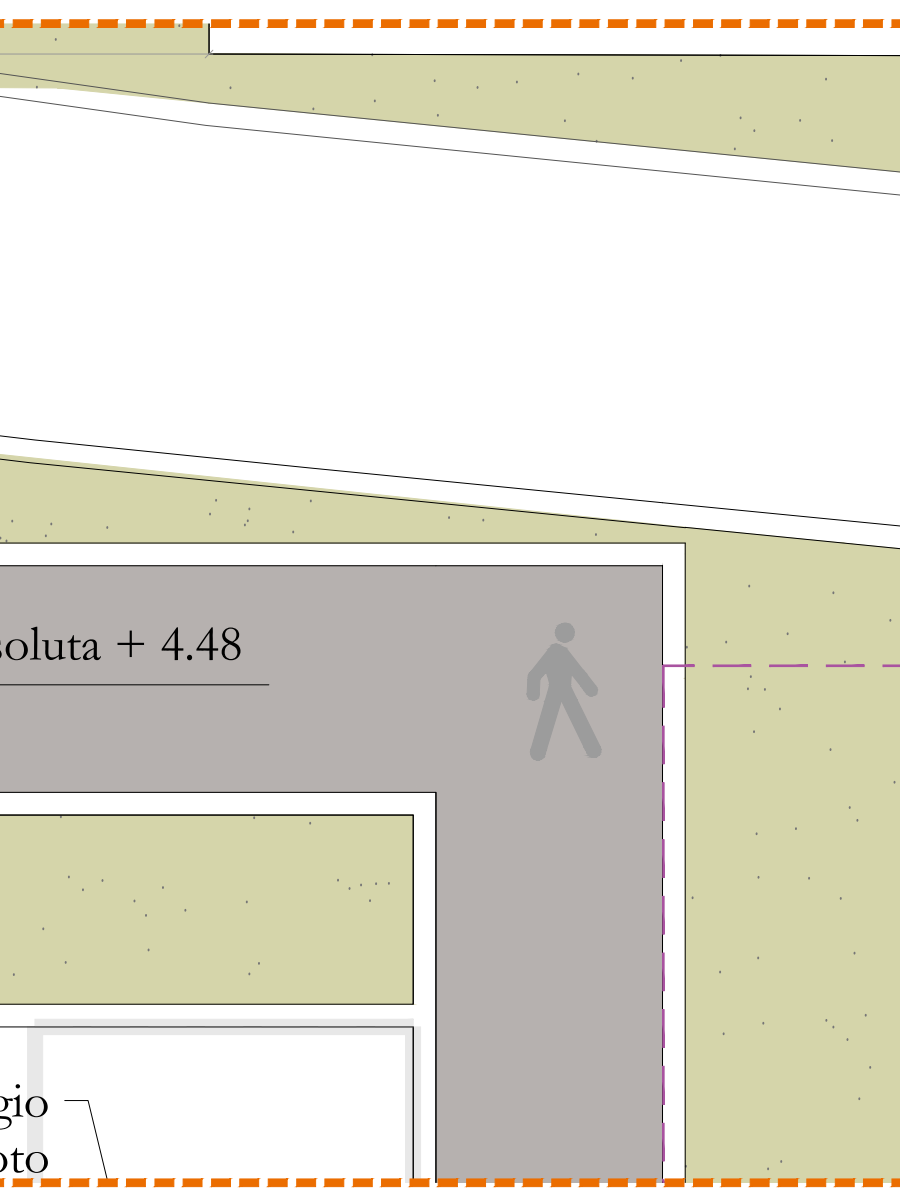
Dettaglio 2, scala 1:50



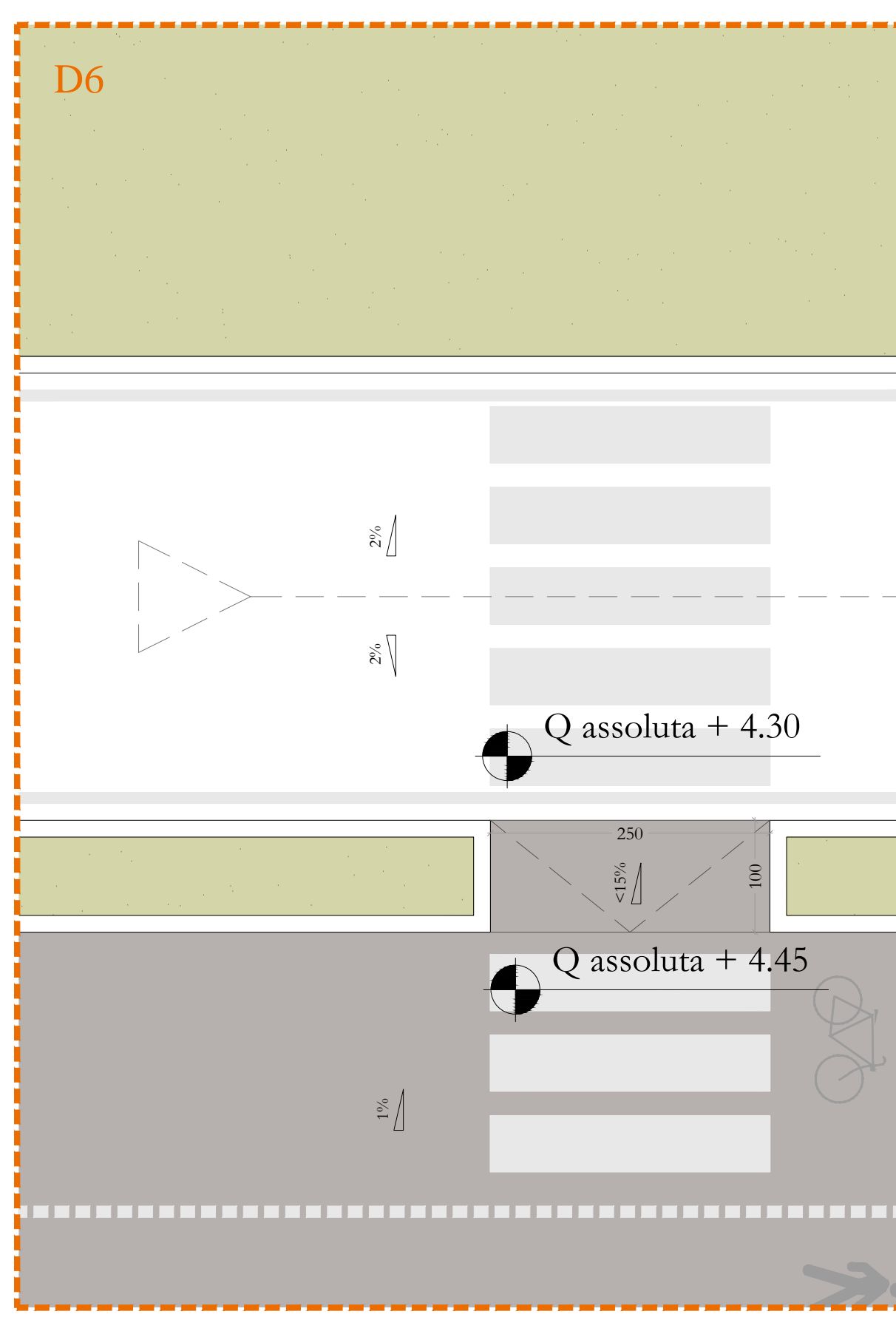
Dettaglio 3, scala 1:50



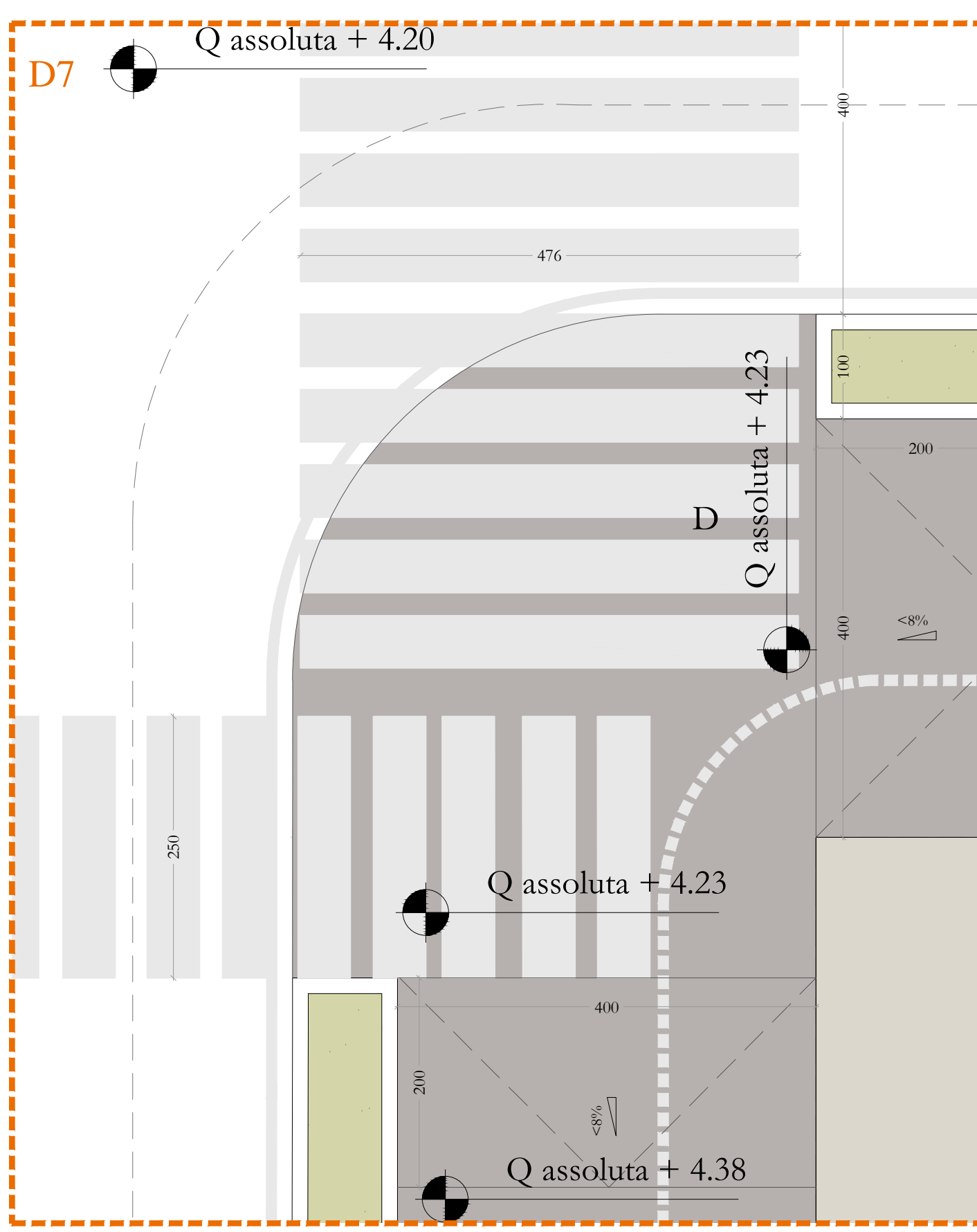
Dettaglio 4, scala 1:50



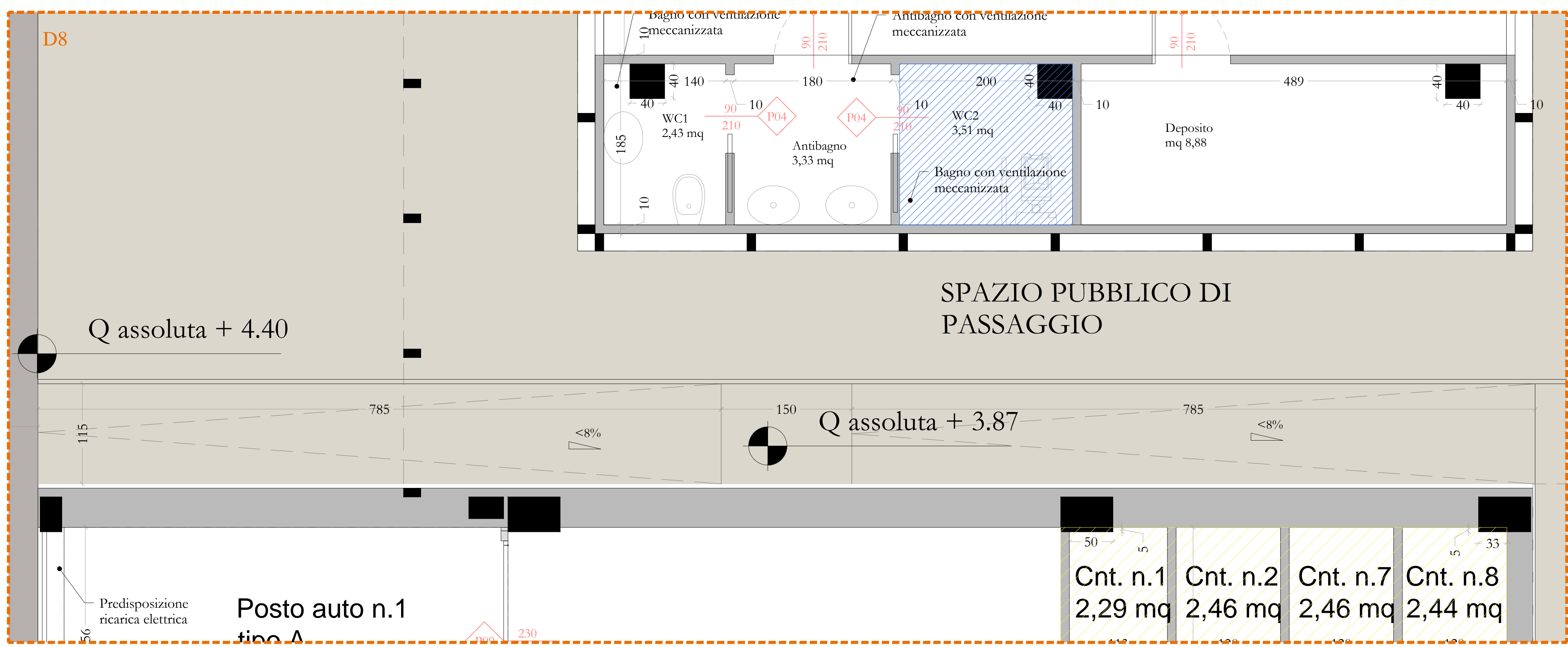
Dettaglio 5, scala 1:50



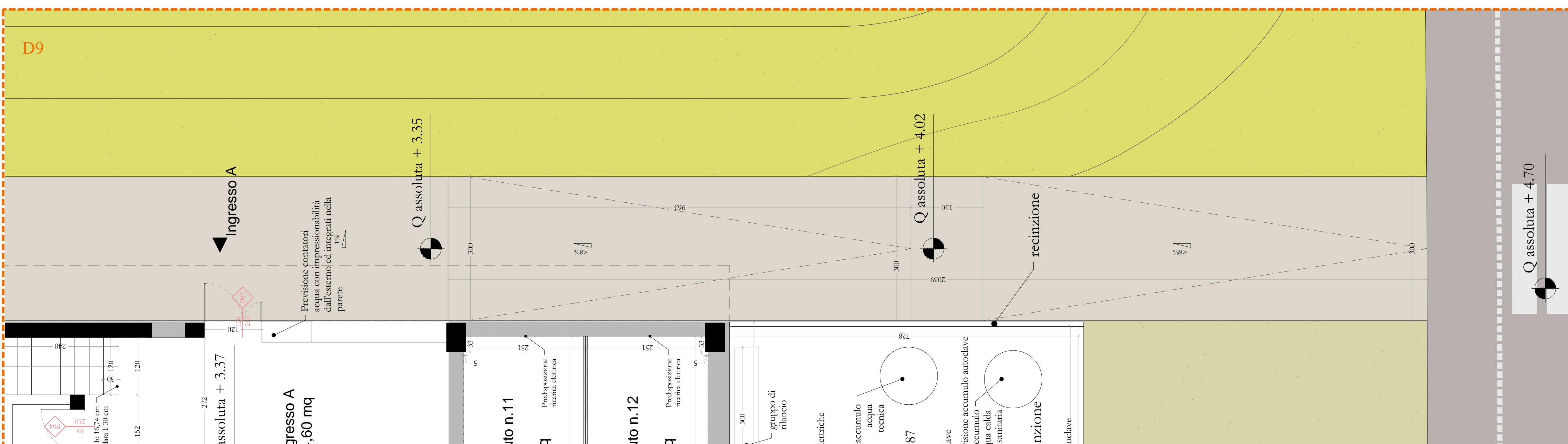
Dettaglio 6, scala 1:50



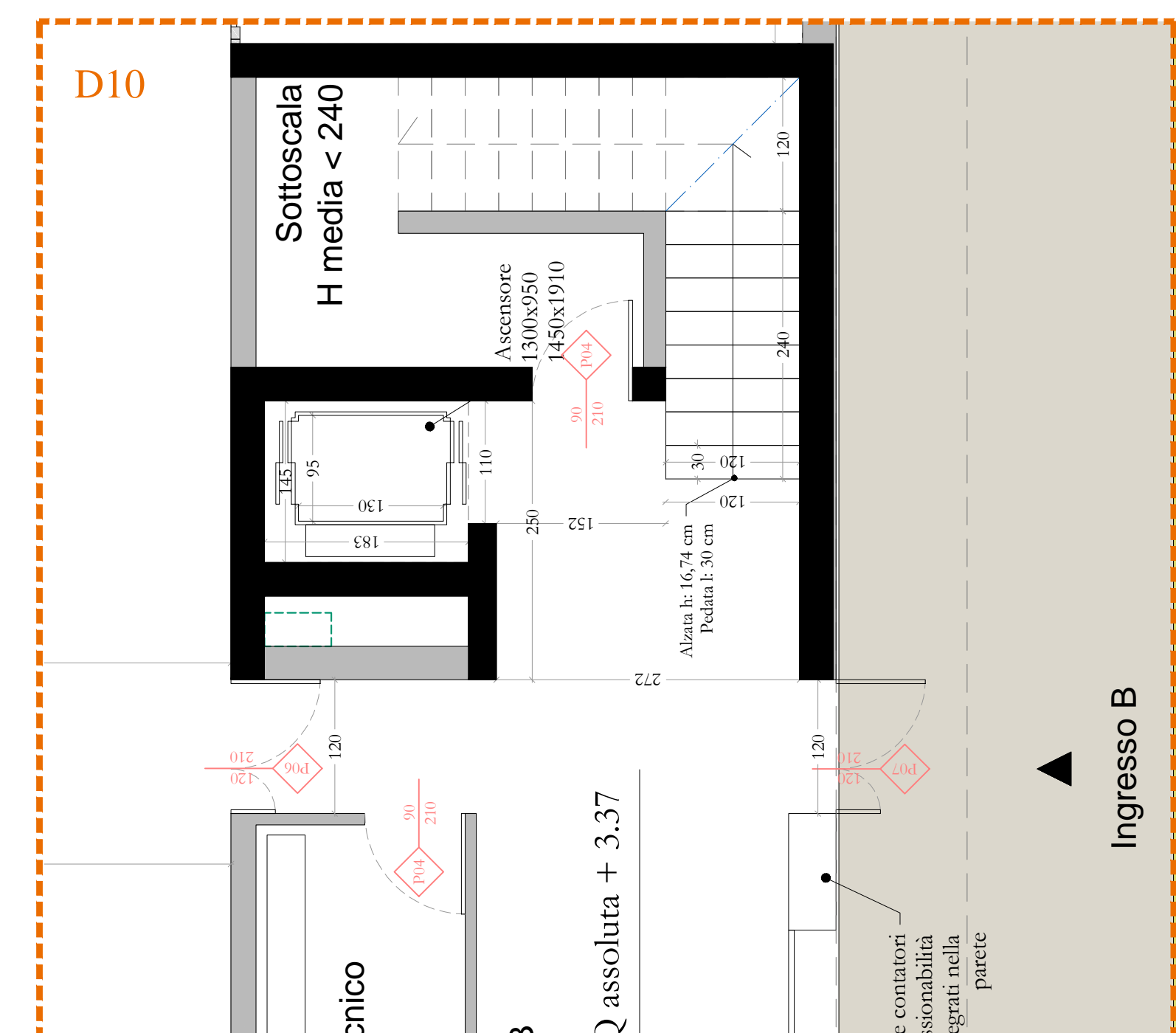
Dettaglio 7, scala 1:50



Dettaglio 8, scala 1:50



Dettaglio 9, scala 1:50



Dettaglio 10, scala 1:50