



Progettazione per l'attuazione del PIERS - programma integrato di edilizia residenziale sociale ex Questura a Rimini - PROGETTO DEFINITIVO

PROPRIETA':	Comune di Rimini
PROGETTAZIONE ARCHITETTONICA	Arch. Filippo Govoni Arch. Federico Orsini
PROGETTAZIONE STRUTTURE	Arch. Andreja Tagliatesta Ing. Enrico Pallara
PROGETTAZIONE IMPIANTI	Ing. Gustavo Bernagozzi



QB Atelier
via Montebello 102, 44121 Ferrara
info@qbatelier.it
www.qbatelier.it

CONSEGNA	giugno 2023	
	CONTENUTI	GRUPPO
	TAVOLA N.	
	Stato di progetto - L13 - planimetria P0, legge 13 percorsi tattili	
	A	10.1

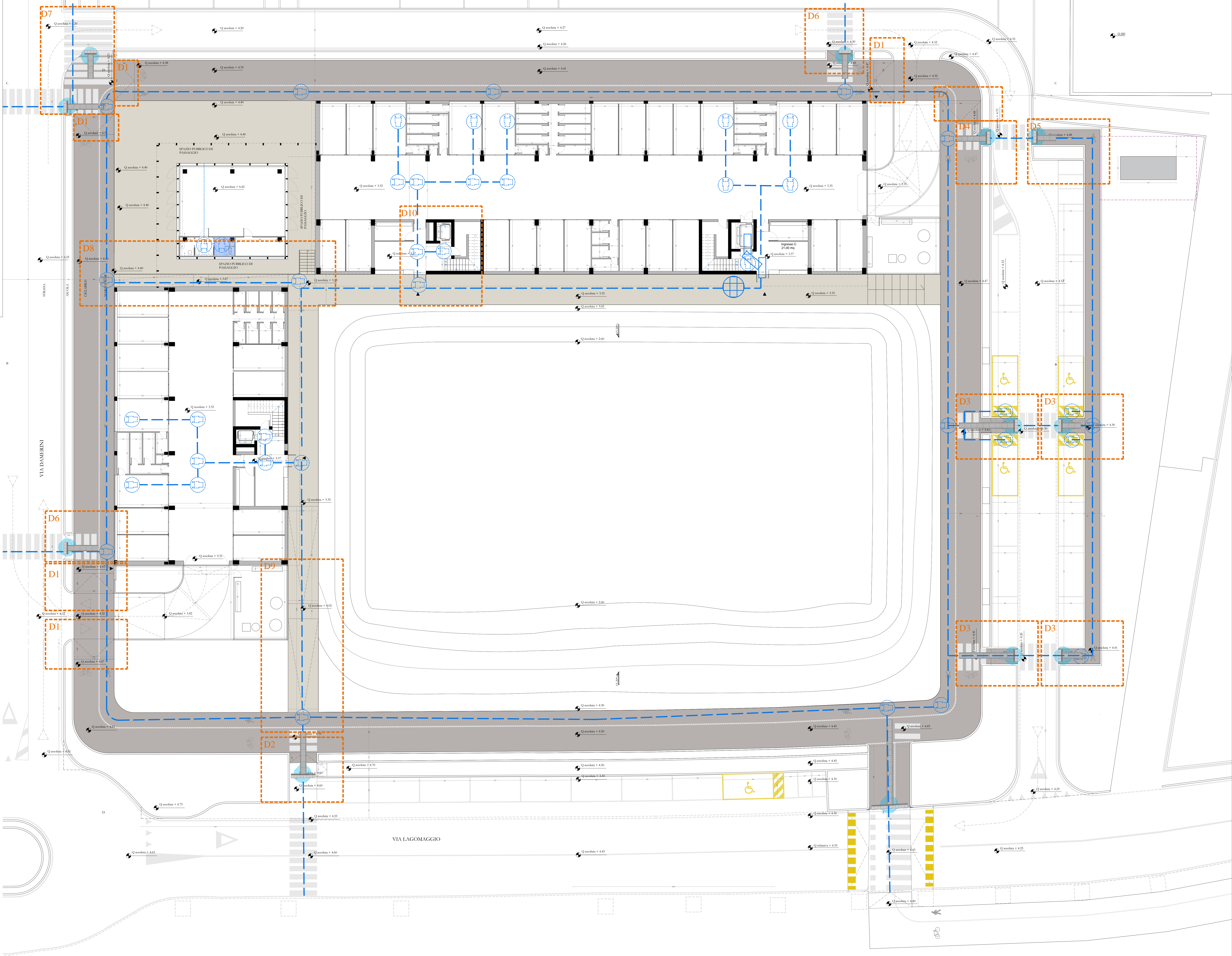
File: 20230605_RIMINI HOUSING PD

PERCORSO DISABILI
 accessibilità
 visibilità

PARCHEGGI DISABILI pavimentazione in conglomerato bituminoso
 visibilità
 Codice della strada, DPR 151/2012

PERCORSO IPOVEDENTI in betonella
 CODICE DI DIREZIONE RETTILINEA
 CODICE DI ATTENZIONE / SERVIZIO
 CODICE DI ARRESTO / PERICOLO
 CODICE DI PERICOLO VALICABILE

D1 DETTAGLIO RAMPE DI ACCESSO TAVOLA A_10.2



Pianta piano seminterrato, scala 1:125