



COMUNE DI RIMINI

Settore Infrastrutture e Qualità Ambientale
U.O. Infrastrutture

Allargamento del tratto terminale di Via Lotti in corrispondenza del campo sportivo di Viserbella

PROGETTO DEFINITIVO

Planimetria di Progetto Opere Stradali e Sezioni Tipo

Tav. n.3
SCALA 1:500

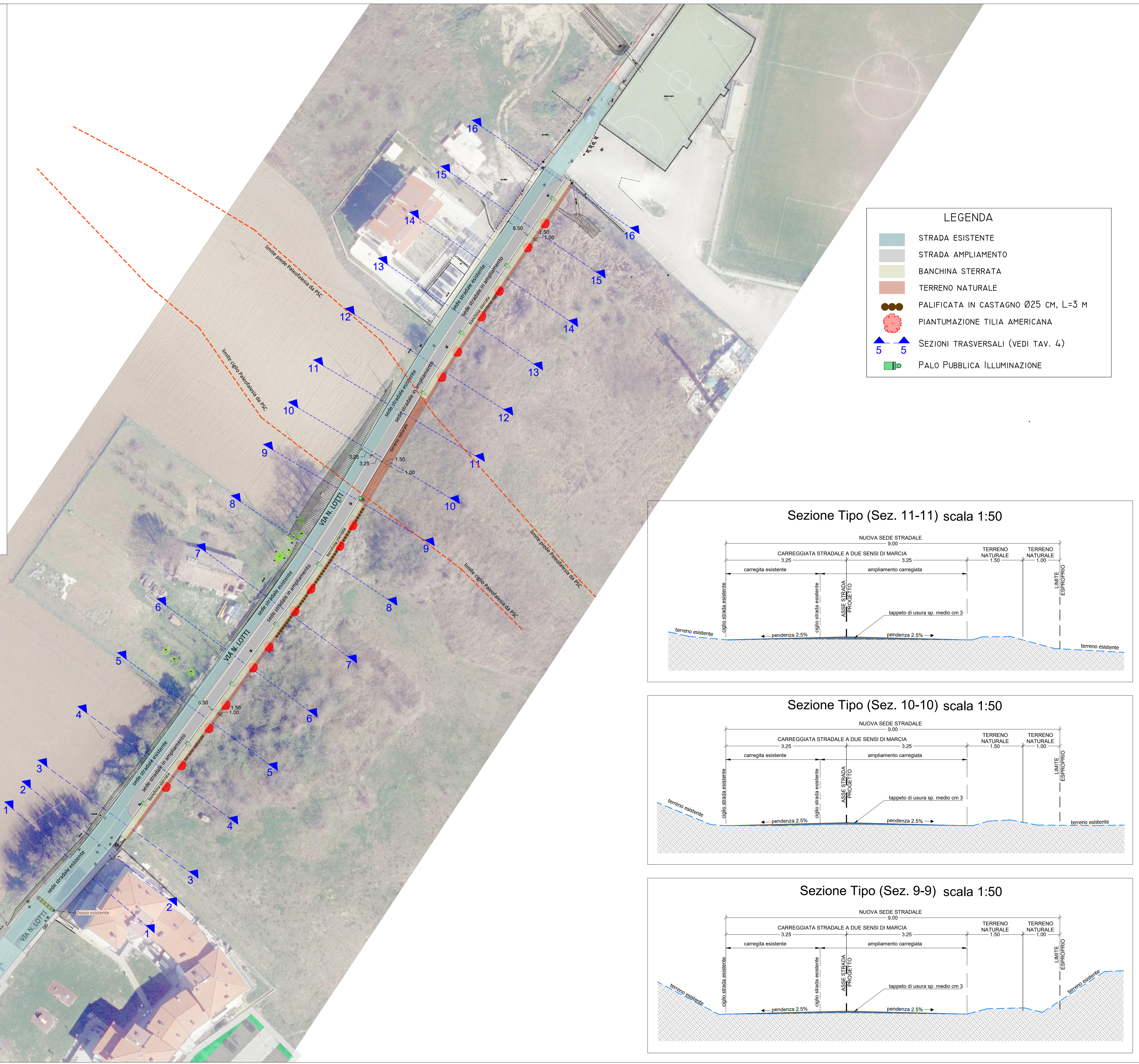
Progettista
Ing. Massimo Paganelli

Responsabile del Procedimento
Ing. Alberto Dellavalle

Collaboratori
Ing. Giulia Guidazzi
Geom. Nicola Lombardi
Ing. Nicola Amodio
P.I. Luca Castellani

Data Settembre 2022

REV 1, Novembre 2022



LEGENDA

- STRADA ESISTENTE
- STRADA AMPLIAMENTO
- BANCHINA STERRATA
- TERRENO NATURALE
- PALIFICATA IN CASTAGNO Ø25 CM, L=3 M
- PIANTUMAZIONE TILIA AMERICANA
- SEZIONI TRASVERSALI (VEDI TAV. 4)
- PALO PUBBLICA ILLUMINAZIONE

