

**PROGETTO DI AMPLIAMENTO DI EDIFICIO AD USO COMMERCIO ALL'INGROSSO IN VIA VARISCO**  
*Procedimento unico di cui all'art. 53 c. 1 lett. b) della L.R. 24/2017*

committenti:  
ARCA S.p.a.

progettisti:  
STUDIO ASSOCIATO PREGER  
- Arch. Edoardo Preger  
- Arch. Marco Preger

tav. n°  
**3.4**

- Calcolo della Superficie Territoriale  
- Calcolo della Superficie Permeabile

scala: 1:100  
data: 09 - 2020  
revisione n°

concessione/estremi autorizzati:

studio associato preger

nota: è proibita la riproduzione totale o parziale degli elaborati progettuali senza previa esplicita autorizzazione del progettista

**CALCOLO DELLA SUPERFICIE TERRITORIALE**

	a	b	h	r	α	area
triangolo	33.94	10.03				170.21
triangolo	41.46	13.82				286.49
triangolo	63.63	15.08				479.77
triangolo	75.55	5.51				208.14
triangolo	80.47	2.48				99.78
triangolo	127.1	75.09				4771.97
triangolo	123.67	60.8				3759.57
triangolo	79.63	19.9				792.32
triangolo	79.63	19.99				795.90
triangolo	79.62	18.01				716.98
<b>TOTALE</b>						<b>12.081,13</b>

**CALCOLO DELLA PERMEABILITA'**

VERDE PRIVATO						
	a	b	h	r	α	area
rettangolo	25.30	58.03				1.468,16
rettangolo	22.35	10.40				232,44
rettangolo	26.55	6.57				174,43
triangolo	5.52	0.51				1,41
trapezio	0.69	0.51	9.05			5,43
trapezio	0.69	0.78	4.30			3,16
trapezio	1.40	0.78	12.16			13,25
trapezio	1.40	2.25	17.00			31,03
trapezio	3.27	2.25	17.30			47,75
trapezio	3.27	3.89	9.66			34,58
triangolo	30.45	0.59				8,98
<b>totale verde privato sul retro</b>						<b>2.020,62</b>
triangolo	11	1.76				9,68
rettangolo	7.62	1.76				13,41
quarto di cerchio				1.86		2,72
<b>TOTALE</b>						<b>2.046,43</b>

VERDE PUBBLICO						
	a	b	h	r	α	area
segmento circolare	7.85	3.10	5.00	101		9,86
segmento circolare	1.84	1.18	1.50	76		0,41
triangolo	13.1	54.79				358,87
rettangolo	60.95	4.43				270,01
triangolo	1	9.27				4,64
triangolo	1	12.48				6,24
rettangolo	1.00	37.65				37,65
trapezio	13.10	8.24	6.16			65,73
trapezio	4.43	2.97	1.15			4,26
<b>TOTALE</b>						<b>757,65</b>

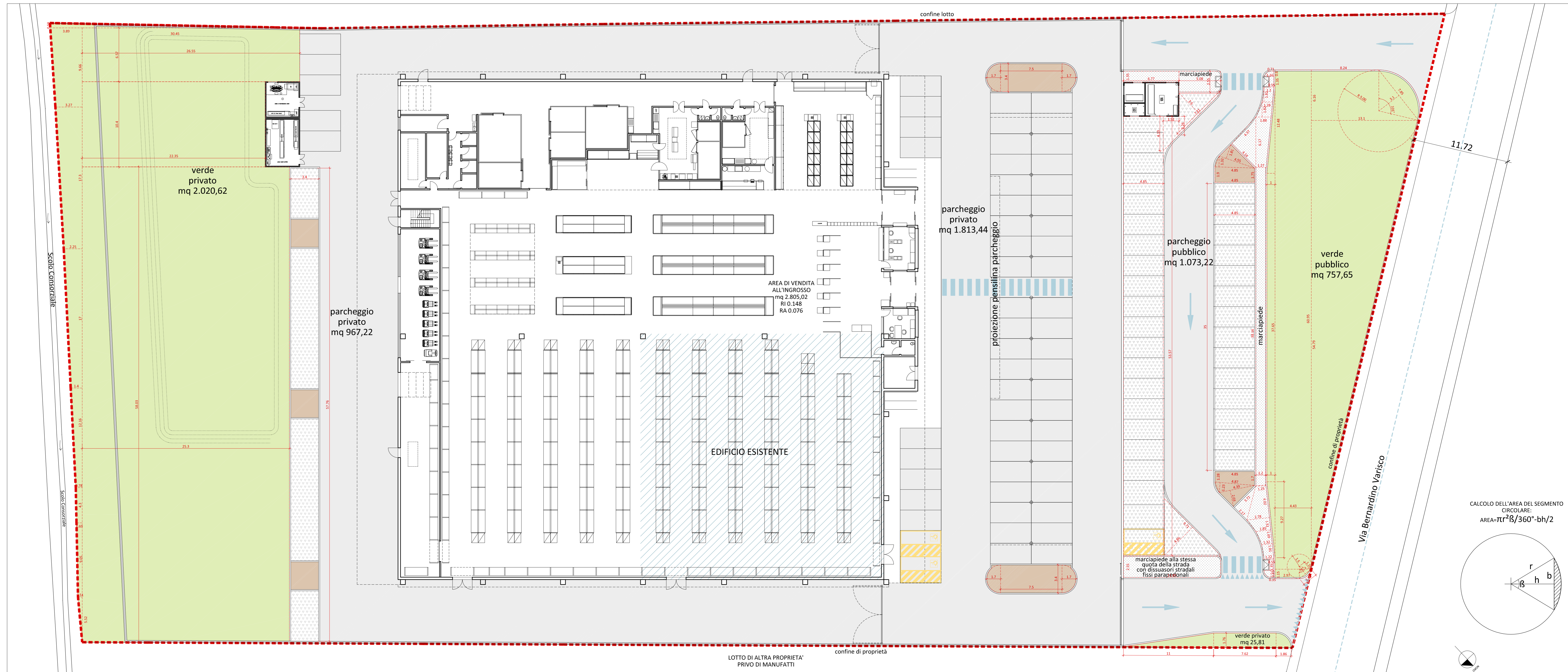
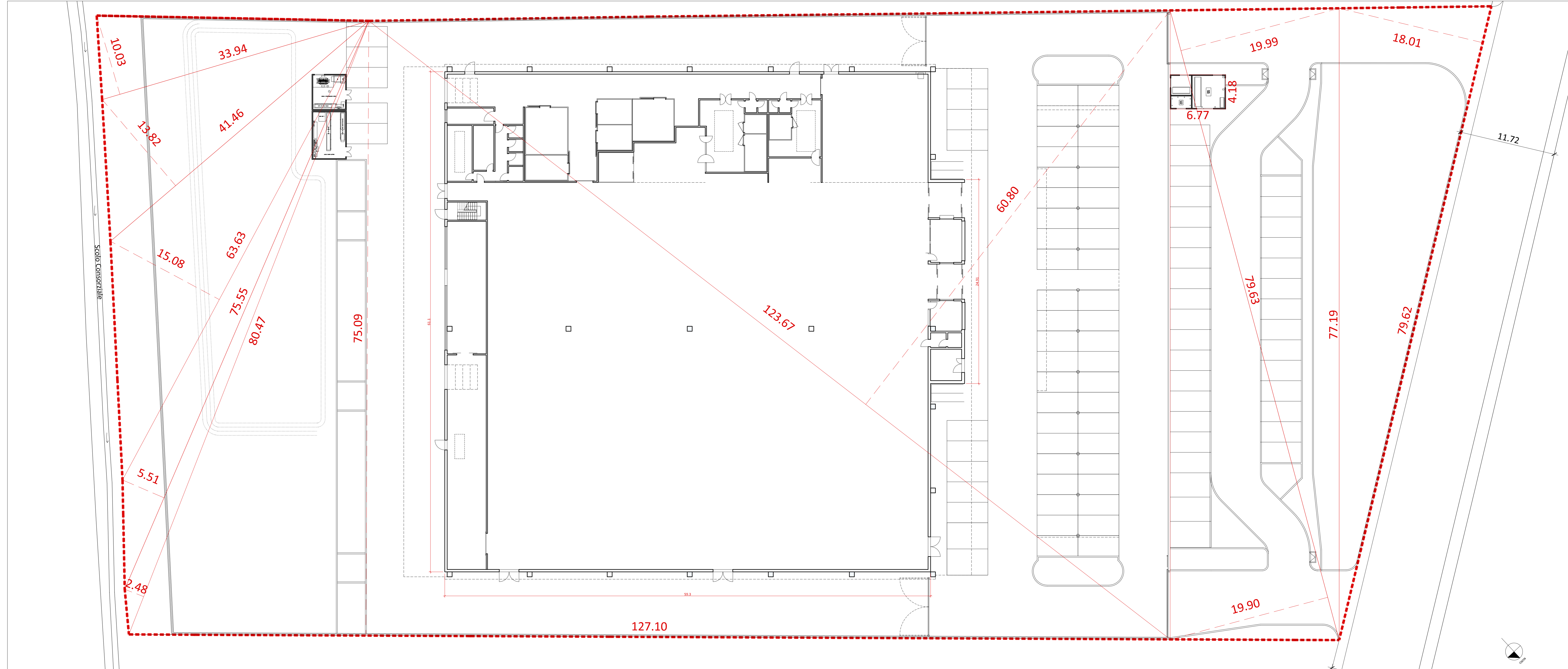
**PARCHEGGIO PRIVATO**

stalli in asfalto o cemento drenante e aiuole alberi						
	a	b	h	r	n°	area
rettangolo	3.40	57.76			1	196,38
rettangolo	7.50	3.40			2	51,00
semicerchio				1.70	4	18,15
<b>TOTALE</b>						<b>265,53</b>

**PARCHEGGIO PUBBLICO**

stalli in betonella permeabile o asfalto/cemento drenante, aiuole alberi, marciapiede in cemento drenante						
	a	b	h	r	n°	area
rettangolo	4.85	53.57				259,81
rettangolo	4.85	35.00				169,75
rettangolo	5.08	2.55				12,95
rettangolo	6.77	1.35				9,14
triangolo	7.21	3.6				12,98
trapezio	4.19	2.26	1.92			6,19
rettangolo	11.85	2.55				30,22
triangolo	9.71	4.86				23,60
trapezio	1.16	0.71	0.60			0,56
rettangolo	0.55	1.35				0,74
trapezio	1.28	1.20	1.82			2,26
trapezio	1.88	1.28	1.82			2,88
trapezio	1.88	1.27	6.17			9,22
triangolo	4.14	4.37				9,05
triangolo	4.55	1.81				4,12
triangolo	4.85	1.32				3,20
trapezio	1.90	1.75	4.85			8,85
rettangolo	1.20	38.16				45,79
trapezio	1.70	1.28	4.85			7,23
triangolo	4.87	1.23				3,00
triangolo	4.39	2.03				4,46
triangolo	2.17	3.72				4,04
trapezio	2.78	1.25	4.02			8,10
trapezio	2.78	1.85	1.51			3,50
trapezio	1.85	1.32	1.69			2,68
trapezio	1.32	1.22	1.81			2,30
rettangolo	0.55	1.35				0,74
rettangolo	0.35	0.85				0,30
quarto di cerchio				0.85		0,57
triangolo	11	1.76				9,68
rettangolo	7.62	1.76				13,41
quarto di cerchio				1.86		2,72
<b>TOTALE</b>						<b>674,50</b>

**TOTALE PERMEABILITA'** 3.744,12



CALCOLO DELL'AREA DEL SEGMENTO CIRCOLARE  
 $AREA = \frac{r^2}{2} (\frac{\pi}{180} \theta - \sin \theta)$

