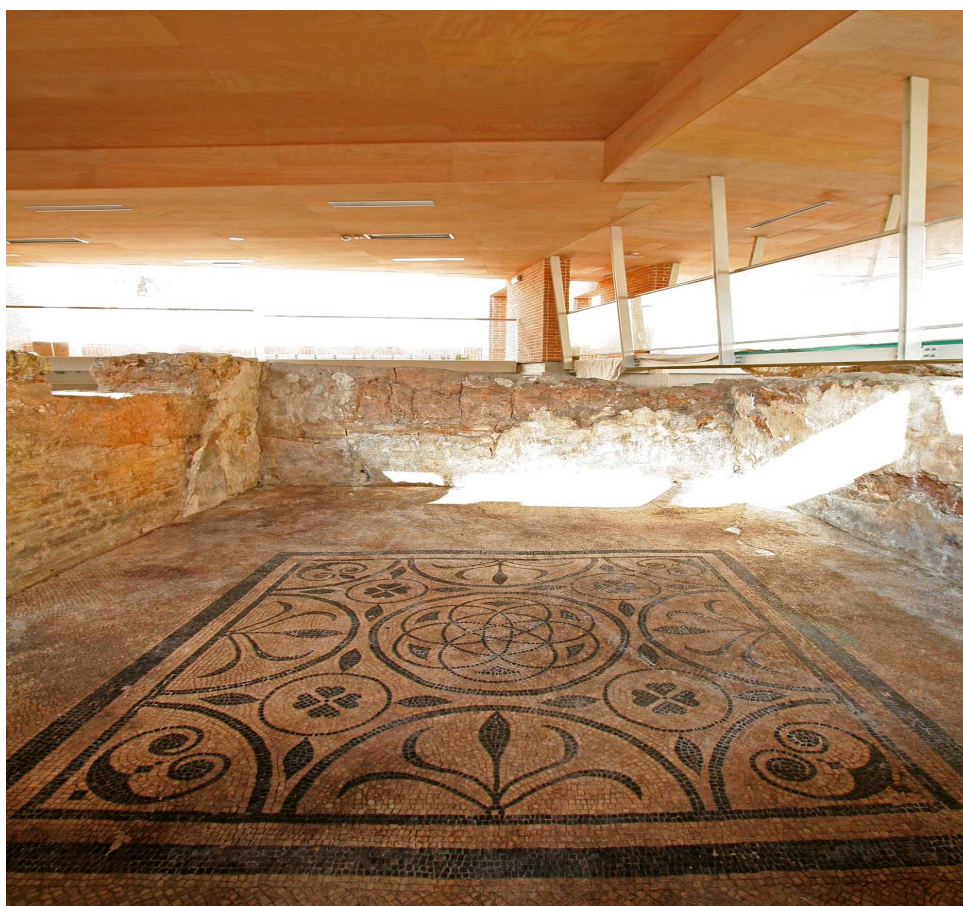




COMUNE DI RIMINI

**RELAZIONE PREVISIONALE E  
PROGRAMMATICA  
2008/2010**

**(PARTE SECONDA)**



Rimini "Domus del Chirurgo- particolare mosaico"

**Programma: 30**

**Direzione: Gestione territoriale, patrimonio, attività economiche**

## GESTIONE TERRITORIALE

### 1. Obiettivi 2008/ 2009 /2010 codice

Rappresentazione dello sviluppo territoriale dei piani attuativi

2.1.4

#### 1.1 Descrizione dell'obiettivo anni

Predisposizione di una banca dati aggiornata che consenta di individuare lo sviluppo territoriale dei Piani Attuativi già realizzati e/o in corso di attuazione.

2008

#### 1.2 Strategie e risultati attesi

Redazione di una banca dati sia cartografica che alfanumerica necessaria per la gestione dello sviluppo territoriale delle zone di PRG vigente interessate da schede relative a Piani Attuativi. In collaborazione con l'ufficio Sistemi Informativi Territoriali verranno individuate le zone oggetto di Piani Attuativi (Piani Particolareggiati di Iniziativa Pubblica o Privata, Programmi Integrati, Piani di Recupero, etc.) e rappresentate nelle cartografie presenti nel programma del SIT. Tale strumento potrà consentire una programmazione che corrisponda nel miglior modo possibile all'effettivo interesse pubblico.

### 2. Obiettivi 2008/ 2009 /2010 codice

Innovare le tipologie di servizi all'utenza in materia di edilizia ed urbanistica

B.1.3

#### 2.1 Descrizione dell'obiettivo anni

Prosecuzione dell'obiettivo poliennale, già avviato in anni precedenti, che consiste nella completa informatizzazione del Settore Sportello per l'Edilizia e Piani Attuativi. Attraverso la messa a punto del sistema *software* "Only One Edilizia" si permetterà una gestione integrata dei procedimenti edilizi ed urbanistici nonché la possibilità di consultazione *on line* degli stessi.

2008-2009

#### 2.2 Strategie e risultati attesi

Verrà data prosecuzione all'informatizzazione dei vari Uffici del Settore Sportello per l'Edilizia e Piani Attuativi secondo le fasi di sviluppo predefinite che consentiranno di consultare in tempo reale lo stato di attuazione delle pratiche edilizie e di istruttoria dei Piani Attuativi da parte degli utenti sia interni che esterni. E' inoltre prevista la possibilità di interfacciare il sistema con altri sistemi operativi comunali quale quello in dotazione all'Ufficio Tributi sugli Immobili.

### 3. Obiettivi 2008/ 2009 /2010 codice

Riorganizzazione della Unità organizzativa Controlli Edilizi

B.1.1-B.1.3

#### 3.1 Descrizione dell'obiettivo anni

Riorganizzazione delle attività di competenza dell'U.O. Controlli Edilizi e del personale ad essa assegnato riformulando le procedure di vigilanza e controllo con riferimento alla nuova legislazione vigente per le pratiche attivate nell'anno 2007 e monitoraggio dell'arretrato relativo all'anno 2006.

2008-2009

#### 3.2 Strategie e risultati attesi

Riformulazione dei procedimenti amministrativi in materia di vigilanza e controllo dell'attività edilizia in ragione della nuova disciplina sanzionatoria. Monitoraggio e successivo programma di recupero delle pratiche arretrate dal 2006, nonché riorganizzazione dell'Ufficio Ripristini e attivazione delle relative procedure.

## PATRIMONIO

### 4. Obiettivi 2008/ 2009 /2010 codice

Tutela del territorio (occupazione abusiva di spazi pubblici)

A.1.1

2008-2009

**4.1 Descrizione dell'obiettivo anni**

Prosecuzione dell'azione straordinaria mirata a contrastare il fenomeno delle installazioni abusive su suolo pubblico, al recupero del canone evaso e al ritorno all'uso pubblico delle aree non cedibili.

**4.2 Strategie e risultati attesi**

Controllo del territorio e attivazione delle procedure necessarie al recupero del canone evaso e alla rimozione delle occupazioni abusive. Incremento del gettito COSAP consolidato.

**SUAP - ATTIVITA' ECONOMICHE**

**5. Obiettivi 2008/ 2009 /2010 codice**

3.3.2

Contributi alle Società Cooperative e Consorzi di Garanzia Fidi

**5.1 Descrizione dell'obiettivo anni**

2008

Incremento del 30% delle risorse da destinare, quali contributi a sostegno dell'attività svolta dalle Società Cooperative e Consorzi di Garanzia Fidi operanti nei comparti del commercio, artigianato, attività turistiche e dei servizi.

**5.2 Strategie e risultati attesi**

Il contributo comunale permetterà alle imprese associate, similmente a quanto avvenuto negli anni passati, di ottenere crediti agevolati per lo sviluppo e la realizzazione di programmi di investimento a condizioni particolarmente vantaggiose.

**6. Obiettivi 2008/ 2009 /2010 codice**

3.2.3

Piani di Sviluppo Aziendale

**6.1 Descrizione dell'obiettivo anni**

2008-2010

Agevolare lo sviluppo in sito delle imprese che necessitano di trasformazioni strutturali e di processo ponendo in essere, per quelle ubicate in ambiti territoriali a diversa destinazione, una revisione delle specifiche previsioni del P.R.G. laddove le ipotesi di intervento, supportate da un Piano di sviluppo aziendale, si dimostrino compatibili con le esigenze urbanistiche di riequilibrio territoriale delle funzioni produttive e di tutela dell'ambiente, privilegiando le situazioni in cui è comprovata la sostenibilità ambientale dell'intervento.

L'obiettivo 2008 è di definire in via definitiva i cinque procedimenti in corso.

**6.2 Strategie e risultati attesi**

Incentivare le imprese a ricorrere alla procedura che attraverso la Conferenza di Servizi può condurre all'adozione del Piano di sviluppo aziendale in variante al P.R.G.

Revisione delle norme di P.R.G. che riguardano il Centro Agro-Alimentare al fine di consentire l'insediamento nell'area di una più vasta tipologia di imprese commerciali, in sintonia con gli obiettivi di riassetto territoriale del settore commerciale contenuti nell'adottato Piano Territoriale di Coordinamento Provinciale.

Recupero di competitività delle imprese locali che attueranno le trasformazioni del proprio programma di sviluppo aziendale.

Attrazione nel territorio comunale di nuove imprese in ragione dell'aumento delle opportunità insediative consentite da un'area (CAAR) dotata di infrastrutture idonee.

**7. Obiettivi 2008/ 2009 /2010 codice**

3.2.3

Informatizzazione dei procedimenti amministrativi rivolti alle attività produttive

**7.1 Descrizione dell'obiettivo anni**

2008-2010

Ad archivio informatico predisposto, riprogettare l'iter dei procedimenti per ogni tipologia di percorso amministrativo onde standardizzare gli elementi comuni a immediato vantaggio dell'operatore pubblico addetto all'istruttoria e, successivamente, a beneficio della comprensione del procedimento amministrativo di chi avrà accesso alle parti che saranno consultabili in forma telematica attraverso internet.

**7.2 Strategie e risultati attesi**

Nel corso del 2008 verrà ratificato il protocollo di trasmissione delle istanze per via telematica con gli uffici pubblici esterni dotati di un livello di informatizzazione adeguato (AUSL, ARPA), al fine di giungere entro l'anno alla cessazione dei rapporti cartacei.

Inizio della sperimentazione dell'accesso ai procedimenti in via informatica da parte dei privati cittadini, a partire dalle Associazioni di Categoria.

Miglioramento dell'efficienza degli uffici e maggiore trasparenza dell'azione amministrativa comunale.

**8. Obiettivi 2008/ 2009 /2010 codice**

3.2.3-3.3.1
-------------

Rivitalizzazione del Centro Storico e delle attività commerciali che vi operano

**8.1 Descrizione dell'obiettivo anni**

2008
------

Realizzazione di programmi di intervento per la promozione e l'attivazione dei Centri Commerciali Naturali (in conformità alle previsioni dell'art. 10 bis della L.R. n. 41/97).

Incremento delle risorse da destinare ai soggetti (associazioni, consorzi, comitati, etc.) che organizzano iniziative di intrattenimento nell'ambito dell'oramai tradizionale progetto di animazione del Centro Storico, denominato "Centro Vivo". Predisposizione della campagna pubblicitaria, da svolgersi attraverso la distribuzione di opuscoli illustrativi in tutta la città, a sostegno del progetto stesso. Incremento dei contributi da corrispondere ai privati per l'allestimento delle Luminarie Natalizie previa predisposizione e sottoscrizione di uno specifico Protocollo d'Intesa.

**8.2 Strategie e risultati attesi**

Incremento della circolazione di cittadini, turisti, visitatori occasionali, potenziali consumatori nel Centro Storico e nelle zone della città interessate dagli eventi, con conseguente auspicabile incremento delle vendite e sviluppo delle attività commerciali ed artigiane che vi operano.

**9. Obiettivi 2008/ 2009 /2010 codice**

3.3.3
-------

Riorganizzazione del mercato di Rimini Città

**9.1 Descrizione dell'obiettivo anni**

2008
------

Ristrutturazione e messa in sicurezza del Mercato ambulante di Rimini Città, nell'ambito del complessivo progetto di rivalutazione e riqualificazione dell'intero Centro Storico. Predisposizione e sottoscrizione di un Protocollo d'Intesa concernente lo spostamento e gli eventuali e successivi adeguamenti degli attuali posteggi.

**9.2 Strategie e risultati attesi**

Raggiungimento di un elevato grado di assenso e di condivisione da parte degli operatori e di tutti i soggetti coinvolti nelle decisioni finalizzato al potenziamento della funzione esercitata dal Mercato bisettimanale di Rimini Città con miglioramento della sicurezza e della possibilità di fruizione del medesimo.

**10. Obiettivi 2008/ 2009 /2010 codice**

3.4.3
-------

Sostegno alla commercializzazione diretta dei prodotti tipici

**10.1 Descrizione dell'obiettivo anni**

2008
------

Messa a bando e assegnazione di due posteggi per distributori automatici di latte fresco riservato ai produttori, da collocare a Rimini Centro e a Viserba e di un posteggio per la vendita diretta di vongole, parimenti riservato ai produttori ittici, da posizionare sulla Destra del Porto Canale.

**10.2 Strategie e risultati attesi**

Incremento dell'offerta e della vendita di tali prodotti, calmierandone il prezzo.

**DIREZIONE GEST. TERRITORIALE, PATRIMONIO, ATTIVITA' ECONOMICHE**  
**12 Dipendenti (5 M - 7 F) di cui 1 Part-time (0 M - 1 F) + 0 Extra D.O. / Copertura 11,66**

dirigente	1 Dip. (0 M - 1 F)
D3 funzionario tecnico	1 Dip. (1 M - 0 F)
D3 funzionario amministrativo	1 Dip. (1 M - 0 F)
D istruttore direttivo tecnico	1 Dip. (1 M - 0 F)
D istruttore direttivo	2 Dip. (0 M - 2 F)
C istruttore tecnico	2 Dip. (1 M - 1 F)
C istruttore	4 Dip. (1 M - 3 F)

**U.O. "affitti e concessioni - demanio marittimo e porti turistici"**  
**15 Dipendenti (4 M - 11 F) di cui 0 Part-time (0 M - 0 F) + 0 Extra D.O. / Copertura 15**

**D3 funzionario amministrativo - posizione organizzativa (lett. a) 1 Dip. (0 M - 1 F)**

**D3 funzionario tecnico 1 Dip. (1 M - 0 F)**

**D istruttore direttivo 1 Dip. (0 M - 1 F)**

**C istruttore 4 Dip. (0 M - 4 F)**

**B3 collaboratore professionale 2 Dip. (2 M - 0 F)**

**B esecutore 6 Dip. (1 M - 5 F)**

**Settore Sportello unico per le attività produttive**  
**19 Dipendenti (10 M - 9 F) di cui 3 Part-time (0 M - 3 F) + 0 Extra D.O. / Copertura 18,06**

dirigente	1 Dip. (1 M - 0 F)
D3 funzionario economico-finanziario	1 Dip. (0 M - 1 F)
D3 funzionario amministrativo	1 Dip. (1 M - 0 F)
D istruttore direttivo tecnico	1 Dip. (1 M - 0 F)
D istruttore direttivo	2 Dip. (0 M - 2 F)
C istruttore tecnico	2 Dip. (1 M - 1 F)
C istruttore	9 Dip. (5 M - 4 F)
B esecutore	2 Dip. (1 M - 1 F)

**Settore Tutela e gestione patrimonio, attività economiche (interim a dir. Valdiserri Remo)**  
**9 Dipendenti (4 M - 5 F) di cui 1 Part-time (0 M - 1 F) + 0 Extra D.O. / Copertura 8,66**

D3 funzionario tecnico	1 Dip. (0 M - 1 F)
D3 funzionario amministrativo	2 Dip. (2 M - 0 F)
D istruttore direttivo	1 Dip. (0 M - 1 F)
C istruttore tecnico	1 Dip. (1 M - 0 F)
C istruttore	2 Dip. (0 M - 2 F)
B esecutore	2 Dip. (1 M - 1 F)



**Settore Sportello per l'edilizia e piani attuativi**  
**31 Dipendenti (12 M - 19 F) di cui 6 Part-time (1 M - 5 F) + 3 Extra D.O. / Copertura 31,5**

dirigente	3 Dip. (1 M - 2 F)
D3 funzionario tecnico	2 Dip. (2 M - 0 F)
D3 funzionario amministrativo	1 Dip. (0 M - 1 F)
D istruttore direttivo tecnico	5 Dip. (2 M - 3 F)
D istruttore direttivo	3 Dip. (0 M - 3 F)
D istruttore direttivo tecnico (fuori D.O.)	3 Dip. (0 M - 3 F)
C istruttore tecnico	12 Dip. (6 M - 6 F)
C istruttore	5 Dip. (1 M - 4 F)

ENTRATE

	Anno 2008	Anno 2009	Anno 2010	Legge di finanziamento e articolo
<b>ENTRATE SPECIFICHE</b>				
• STATO	0,00	0,00	0,00	
• REGIONE	0,00	0,00	0,00	
• PROVINCIA	0,00	0,00	0,00	
• UNIONE EUROPEA	0,00	0,00	0,00	
• CASSA DD.PP. - CREDITO SPORTIVO - ISTITUTI DI PREVIDENZA	0,00	0,00	0,00	
• ALTRI INDEBITAMENTI (1)	0,00	0,00	0,00	
• ALTRI ENTRATE	600.000,00	600.000,00	600.000,00	
<b>TOTALE (A)</b>	600.000,00	600.000,00	600.000,00	
<b>PROVENTI DEI SERVIZI</b>				
	710.000,00	710.000,00	710.000,00	
<b>TOTALE (B)</b>	710.000,00	710.000,00	710.000,00	
<b>QUOTE DI RISORSE GENERALI</b>				
	37.043.378,00	37.343.078,00	37.343.078,00	
<b>TOTALE (C)</b>	37.043.378,00	37.343.078,00	37.343.078,00	
<b>TOTALE GENERALE (A+B+C)</b>	38.353.378,00	38.653.078,00	38.653.078,00	

3.6 SPESA PREVISTA PER LA REALIZZAZIONE DEL PROGRAMMA

00030

IMPIEGHI

Anno 2008<sup>te</sup> cifre sono in EURO

Pagina 9

Spesa Corrente		Di sviluppo		Spesa per investimento	Totale (a+b+c)	V.% sul totale spese finali tit. I e II
consolidata	% su tot	entità (b)	% su tot			
entità (a)				entità (c)		
3.938.400,00	20,03%	7.000,00	0,04%	15.715.000,00	19.660.400,00	10,23%

Anno 2009

Spesa Corrente		Di sviluppo		Spesa per investimento	Totale (a+b+c)	V.% sul totale spese finali tit. I e II
consolidata	% su tot	entità (b)	% su tot			
entità (a)				entità (c)		
3.938.400,00	25,08%	7.000,00	0,04%	11.759.149,00	15.704.549,00	7,75%

Anno 2010

Spesa Corrente		Di sviluppo		Spesa per investimento	Totale (a+b+c)	V.% sul totale spese finali tit. I e II
consolidata	% su tot	entità (b)	% su tot			
entità (a)				entità (c)		
3.938.400,00	99,82%	7.000,00	0,18%	0,00	3.945.400,00	2,06%

**1. Obiettivi 2008/ 2009 /2010**

**codice**

2.1.1

**1.1 Descrizione dell'obiettivo:**

**anni**

2007-2008-2009

Elaborazione ed approvazione dei nuovi strumenti di Pianificazione urbanistica previsti dalla Legge Regionale n.20/2000 (PSC,POC e RUE).

**1.2 Strategie e risultati attesi:**

Affidare gli incarichi di collaborazione per poter iniziare l'elaborazione progettuale dei nuovi strumenti di pianificazione urbanistica (PSC.POC e RUE).

**2. Obiettivi 2008/ 2009 /2010**

**codice**

2.1.3

**2.1 Descrizione dell'obiettivo:**

**anni**

2007-2008-2009

Definizione ed approvazione degli atti amministrativi e tecnici finalizzati alla realizzazione degli interventi di recupero della ex colonia Murri e del relativo ambito territoriale a Bellariva.

**2.2 Strategie e risultati attesi:**

Approvazione dell'Accordo di Programma con Regione. Provincia e Comune.

**3. Obiettivi 2008/ 2009 /2010**

**codice**

2.1.3

**3.1 Descrizione dell'obiettivo:**

**anni**

2007-2008-2009

Procedere in continuità alla revisione del PRG, nella fase di elaborazione dei nuovi strumenti di pianificazione urbanistica, per consentire l'attuazione degli interventi programmati e delle opere pubbliche.

**3.2 Strategie e risultati attesi:**

Consentire ,attraverso l'adeguamento del PRG, l'attuazione di interventi programmati e delle opere pubbliche (impiantistica sportiva e scolastica, TRC, Il Polo del Benessere, l'Accordo per l'elettrodotta, gli Accordi per i sottopassi, la variante dei "Ghetti" e la variante delle strutture alberghiere).

## **POLITICHE ABITATIVE E DEL LAVORO**

### **POLITICHE ABITATIVE**

Sul bando regionale denominato "3.000 alloggi in affitto", l'obiettivo manifesto della Regione è quello di pervenire entro dicembre 2007 alla individuazione delle proposte di intervento meritevoli di accedere al finanziamento previsto dal citato bando. Qualora tale tempistica fosse rispettata e nel contempo le proposte di intervento presentate dal Comune di Rimini venissero incluse fra quelle ammesse a finanziamento , l'obiettivo è quello di pervenire alla definizione del progetto definitivo – esecutivo entro l'anno 2008 e attivare l'intervento entro i termini fissati dalla Regione ER;

- Per l'anno 2008 l'obiettivo è quello di rendere operativo il programma di interventi a sostegno e garanzia dell'affitto sul mercato privato per le fasce più deboli e, nel contempo, definire i criteri per l'assegnazione degli alloggi di edilizia residenziale pubblica a canone calmierato, con l' emissione del bando e l'individuazione dei soggetti assegnatari del primo intervento posto nel PEEP Viserba che, stante il cronoprogramma dei lavori, dovrebbe concludersi entro il 2008.  
Le assegnazioni degli alloggi previsti rimanenti avverranno nel corso del triennio 2008 / 2010;

### **POLITICHE DEL LAVORO**

- Per ciò che riguarda il lavoro, verrà mantenuto il livello di controllo raggiunto nell'anno 2007 sulla regolarità e sicurezza del lavoro all' interno degli appalti e convenzioni comunali, sulle strutture residenziali per minori, anziani, disabili soggette ad autorizzazione comunale e sui Centri Estivi per minori dei Quartieri destinatari di contributo comunale;

## **DIREZIONE PIANIFICAZIONE TERRITORIALE**

**14 Dipendenti (6 M - 8 F) di cui 3 Part-time (1 M - 2 F) + 0 Extra D.O. / Copertura 12,66**

1 Dip. (1 M - 0 F)

dirigente

1 Dip. (0 M - 1 F)

D3 funzionario tecnico - posizione organizzativa (lett. c)

1 Dip. (1 M - 0 F)

D3 funzionario tecnico

4 Dip. (2 M - 2 F)

D istruttore direttivo tecnico

7 Dip. (2 M - 5 F)

C istruttore tecnico

**U.O. "gestione amministrativa" (Direz. pianificazione territoriale)**  
**8 Dipendenti (3 M - 5 F) di cui 2 Part-time (0 M - 2 F) + 0 Extra D.O. / Copertura 7,33**

1 Dip. (1 M - 0 F)

dirigente

1 Dip. (1 M - 0 F)

D istruttore direttivo tecnico

1 Dip. (0 M - 1 F)

D istruttore direttivo economico-finanziario

2 Dip. (0 M - 2 F)

D istruttore direttivo

2 Dip. (0 M - 2 F)

C istruttore

1 Dip. (1 M - 0 F)

B3 collaboratore professionale tecnico

## Settore Politiche abitative e del lavoro

12 Dipendenti (5 M - 7 F) di cui 0 Part-time (0 M - 0 F) + 0 Extra D.O. / Copertura 12

dirigente	1 Dip. (1 M - 0 F)
D3 funzionario tecnico	2 Dip. (2 M - 0 F)
D istruttore direttivo tecnico	1 Dip. (0 M - 1 F)
D istruttore direttivo	1 Dip. (0 M - 1 F)
C istruttore tecnico	3 Dip. (1 M - 2 F)
C istruttore	3 Dip. (1 M - 2 F)
B3 collaboratore professionale	1 Dip. (0 M - 1 F)

3.6 SPESA PREVISTA PER LA REALIZZAZIONE DEL PROGRAMMA

00035

IMPIEGHI

Anno 2008 le cifre sono in EURO Pagina 10

Spesa Corrente		Di sviluppo		Spesa per investimento	Totale (a+b+c)	V.% sul totale spese finali tit. I e II
consolidata	% su tot	entità (b)	% su tot			
entità (a)				entità (c)		
4.048.000,00	83,61%	200.000,00	4,13%	593.776,00	4.841.776,00	2,52%
				% su tot		12,26%

Anno 2009

Spesa Corrente		Di sviluppo		Spesa per investimento	Totale (a+b+c)	V.% sul totale spese finali tit. I e II
consolidata	% su tot	entità (b)	% su tot			
entità (a)				entità (c)		
4.048.000,00	95,29%	200.000,00	4,71%	0,00	4.248.000,00	2,10%
				% su tot		

Anno 2010

Spesa Corrente		Di sviluppo		Spesa per investimento	Totale (a+b+c)	V.% sul totale spese finali tit. I e II
consolidata	% su tot	entità (b)	% su tot			
entità (a)				entità (c)		
4.048.000,00	95,29%	200.000,00	4,71%	0,00	4.248.000,00	2,22%
				% su tot		



ENTRATE

	Anno 2008	Anno 2009	Anno 2010	Legge di finanziamento e articolo
<b>ENTRATE SPECIFICHE</b>				
• STATO	0,00	0,00	0,00	
• REGIONE	1.400.000,00	1.400.000,00	1.400.000,00	
• PROVINCIA	0,00	0,00	0,00	
• UNIONE EUROPEA	0,00	0,00	0,00	
• CASSA DD.PP. - CREDITO SPORTIVO - ISTITUTI DI PREVIDENZA	0,00	0,00	0,00	
• ALTRI INDEBITAMENTI (1)	0,00	0,00	0,00	
• ALTRI ENTRATE	5.356.000,00	3.356.000,00	3.356.000,00	
<b>TOTALE (A)</b>	6.756.000,00	4.756.000,00	4.756.000,00	
<b>PROVENTI DEI SERVIZI</b>				
	0,00	0,00	0,00	
<b>TOTALE (B)</b>	0,00	0,00	0,00	
<b>QUOTE DI RISORSE GENERALI</b>				
	5.923.902,00	5.923.902,00	5.923.902,00	
<b>TOTALE (C)</b>	5.923.902,00	5.923.902,00	5.923.902,00	
<b>TOTALE GENERALE (A+B+C)</b>	12.679.902,00	10.679.902,00	10.679.902,00	

**1. Obiettivi 2008/ 2009 /2010**  
**La qualità del lavoro**

**codice**

1.4.4

**1.1 descrizione dell'obiettivo**

**anni**

Pluriennale

Irrobustire la collaborazione comunale attraverso un incremento degli agenti di Polizia Municipale che affiancano gli organi ispettivi deputati alla verifica del rispetto delle leggi in materia di regolarità e sicurezza del lavoro. Attivare il protocollo di intesa tra Comune di Rimini e Azienda USL di Rimini - Dipartimento di Sanità Pubblica in merito alla attività di collaborazione nell'attività di controllo sul rispetto delle normative di igiene e sicurezza nei cantieri edili.

**1.2 strategie e risultati attesi**

Programmazione dell'attività di supporto del personale della Polizia Municipale mediante piani di intervento definiti almeno mensilmente. Definizione numerica dell'apporto della polizia municipale in base alle singole esigenze utilizzando personale competente in materia di controlli di polizia amministrativa. Affiancare all'attività di vigilanza edilizia di propria competenza anche l'attività di vigilanza relativa alla sicurezza dei lavoratori con la redazione di specifici atti da inoltrare alla Azienda USL.

**Risultati attesi:** aumento della collaborazione con gli organi ispettivi; ampliamento delle tipologie di interventi effettuati in collaborazione con gli organi ispettivi; aumento dei controlli relativi alla vigilanza sulla sicurezza dei lavoratori nei cantieri edili.

**2. Obiettivi 2008/ 2009 /2010**  
**le relazioni e il monitoraggio**

**codice**

1.6.1

**2.1 descrizione dell'obiettivo**

**anni**

pluriennale

Rafforzare il rapporto con i quartieri anche sul versante del monitoraggio delle situazioni a rischio

**2.2 strategie e risultati attesi**

Riproposizione del <<vigile di quartiere>> per la rilevazione dei fenomeni di degrado urbano. Aggregazione delle rilevazioni effettuate anche per quartiere, per definire ed identificare situazioni a rischio tramite la mappatura del territorio comunale.

**Risultati attesi:** analisi dei fenomeni di degrado urbano <<calati>> sul territorio a livello di quartiere, o di quartieri per coordinare gli interventi plurisetoriali che fanno capo alle competenze degli stessi con gli interventi della Polizia Municipale e delle altre strutture pubbliche.

**2. Obiettivi 2008/ 2009 /2010**  
**il ruolo del comune**

**codice**

1.6.2.

**2.1 descrizione dell'obiettivo**

**anni**

pluriennale

Realizzare maggiori interventi di controllo tecnologico e di videosorveglianza degli spazi urbani, finalizzati a limitare reati e comportamenti antisociali.

**2.2 strategie e risultati attesi**

Definire un progetto con la locale Prefettura per porre sotto controllo zone della città (stazione, piazza Cavour, Piazza Tre martiri, Piazza Ferrari, eccetera) che sono soggette <<naturalmente>> a grande affluenza di persone e per tale motivo possono generare comportamenti antisociali ovvero luoghi quali i parchi cittadini frequentati da soggetti <<deboli>> (anziani, bambini). Installazione in tali luoghi di sistemi di videosorveglianza con controllo remoto collocato presso il Comando Polizia Municipale e, previa intese, presso la Questura ed il Comando provinciale dell'Arma Carabinieri. Attivazione del sistema di videosorveglianza in località Miramare.

**Risultati attesi:** migliorare il senso di sicurezza dei cittadini; possibilità di rilevare in tempo reale lo svolgimento di comportamenti antisociali e di illegalità. Ampliamento da parte dei cittadini dell'utilizzo degli spazi pubblici per effetto dei controlli remoti delle aree.

2. **Obiettivi 2008/ 2009 /2010** **codice** 1.6.2  
**il ruolo del comune**

2.1 **descrizione dell'obiettivo** **anni** pluriennale

Riproposizione sistematica a livello di quartiere del "vigile di prossimità", continuando ad operare sul territorio un decentramento dei servizi e una presenza visibile alle esigenze della comunità.

2.2 **strategie e risultati attesi**

Riorganizzazione del Corpo di Polizia Municipale con potenziamento dei Distaccamenti territoriali che dovranno svolgere le attività di istituto a livello territoriale avvalendosi, in casi particolari, delle strutture specializzate. Il Distaccamento è identificato come elemento di conoscenza e di monitoraggio del territorio affidato. In tale ambito dispone servizi di prossimità utilizzando personale appositamente addestrato che svolge la propria attività sul territorio unitamente agli altri compiti di istituto, attivando utili sinergie tra le attività routinarie e quelle di intelligence.

**Risultati attesi:** Conoscenza del territorio e delle microstorie e microeventi che possono generare situazioni di degrado urbano e disagio ambientale. Interventi coordinati con altri soggetti per la soluzione di problematiche multi settoriali.

2. **Obiettivi 2008/ 2009 /2010** **codice** 1.6.3  
**i compiti della polizia municipale**

2.1 **descrizione dell'obiettivo** **anni** pluriennale

Rafforzamento dell'attività di controllo e sanzione verso tutti i comportamenti illegali (es. abusivismo edilizio, violazione codice della strada, reati criminosi)

2.2 **strategie e risultati attesi**

Acquisizione di strumentazioni tecnologiche (es. rilevatori automatici di velocità su postazione fissa; rilevatori automatici di infrazioni alle intersezioni semaforiche); piena attivazione del controllo automatico degli accessi all'isola pedonale del centro storico. Aggiornamento delle strumentazioni tecniche per il controllo etilometrico, acquisizione di strumentazioni (pre-test) per il rilevamento di sostanze stupefacenti. Riorganizzazione dell'attività di controllo edilizio gestita a <<rete>> con attività di base svolta dai Distaccamenti, coordinamento tra l'attività del <<vigile di prossimità>> e l'ufficio di polizia giudiziaria per la pianificazione e l'organizzazione di interventi specifici. Costruzione di una mappa del territorio ove siano evidenziati i fenomeni rilevati. Attivazione di specifici servizi di controllo della pubblicità, dei passi carrabili, delle occupazioni di suolo pubblico al fine di verificarne la regolarità, di sanzionare i comportamenti irregolari, e, se del caso, il recupero dei canoni non versati. Aquisizione ed attivazione di sistemi di radiocomunicazione tecnologicamente avanzati (sistema TETRA), promosso dalla Regione Emilia-Romagna, al fine di aggiornare il sistema di comunicazioni e trasmissione dati della Polizia Municipale.

**Risultati attesi:** L'utilizzo delle strumentazioni tecnologiche ha lo scopo di ridurre il numero degli incidenti dovuti alla velocità e al mancato rispetto delle norme di comportamento. Contestualmente il personale della Polizia Municipale potrà essere destinato allo svolgimento di attività di controllo sulle norme di comportamento alla guida di veicoli, controlli in campo edilizio; ed accertamento di illeciti di carattere amministrativo e/o penale. Lo svolgimento di specifici controlli in materia di finanza locale, oltre alla regolarizzazione delle situazioni irregolari, può consentire il recupero dell'evasione tributaria locale. L'aggiornamento tecnologico degli apparati di radiocomunicazione che saranno dotati di sistema di radiolocalizzazione consentirà una maggiore operatività e tempestività di intervento delle pattuglie sul territorio.

2. **Obiettivi 2008/ 2009 /2010** **codice** 1.6.4

**Il fenomeno commercio irregolare**

2.1 **descrizione dell'obiettivo** **anni** pluriennale

Intensificare l'attività di intelligence e repressione "a monte", coordinata dalle forze della Polizia di Stato, dei canali e delle reti che alimentano il mercato parallelo delle merci.

## 2.2 strategie e risultati attesi

Mappatura del territorio; esame delle attività economiche, produttive e commerciali presenti sul territorio comunale; attivazione di sinergie e collaborazioni con società titolari dei marchi contraffatti; controlli ed ispezioni presso depositi, esercizi commerciali e attività produttive. Attivazione di collaborazione con organi dello stato con competenze specifiche (Guardia di Finanza in primo luogo) per il controllo delle attività che evidenziano particolari situazioni "a rischio". Controllo dei beni, anche alimentari e cosmetici, al fine di verificarne la rispondenza alle normative europee.

**Risultati attesi:** Riduzione della presenza di prodotti contraffatti che attirano i potenziali acquirenti; contrasto all'approvvigionamento dei venditori abusivi; eliminazione di prodotti non conformi alle norme europee che possono essere pericolosi per la salute degli acquirenti.

2. **Obiettivi 2008/ 2009 /2010**  
**Il fenomeno commercio irregolare**

codice

1.6.4

2.1 **descrizione dell'obiettivo**

anni

Pluriennale

Attivare nei mesi primaverili e estivi un'attività di prevenzione permanente, attraverso forme organizzative non invasive o disturbanti, dei luoghi e delle aree pubbliche (a partire dall'arenile) per la massima tutela dei residenti e degli ospiti.

## 2.2 strategie e risultati attesi

Si ritiene opportuno attivare sistemi di controllo preventivi da svolgere sull'arenile mediante pattugliamento continuo da parte di personale della Polizia Municipale e di altre forze di polizia compresa la Capitaneria di Porto. Il pattugliamento dell'arenile non ha solo lo scopo di prevenire il posizionamento dei venditori abusivi, ma anche di costituire una vera e propria attività di vigilanza in un'area che vede la presenza di migliaia di persone contemporaneamente, che non hanno alcuna tutela. In secondo luogo, l'attività di controllo deve svolgersi sul lungomare monitorando gli accessi ed attivando procedure tecnico-operative per contrastare il trasporto di beni e strutture atte al commercio abusivo sulla spiaggia. Controllo dei veicoli utilizzati per il trasporto di merci.

**Risultati attesi:** Ripristino delle condizioni di vivibilità della spiaggia; efficace contrasto del commercio di beni contraffatti e di beni non a norma CE.

## DIREZIONE POLIZIA MUNICIPALE

216 Dipendenti (108 M - 108 F) di cui 23 Part-time (10 M - 13 F) + 0 Extra D.O. / Copertura 205,5

dirigente	1 Dip. (1 M - 0 F)
D ispettore di P.M.	21 Dip. (12 M - 9 F)
D vice ispettore di P.M.	15 Dip. (7 M - 8 F)
D specialista di P.M.	3 Dip. (3 M - 0 F)
C assistente di P.M.	1 Dip. (0 M - 1 F)
C agente di P.M.	165 Dip. (80 M - 85 F)
C istruttore	3 Dip. (0 M - 3 F)
B3 collaboratore professionale	1 Dip. (1 M - 0 F)
B esecutore tecnico	1 Dip. (1 M - 0 F)
B esecutore	5 Dip. (3 M - 2 F)

ENTRATE

	Anno 2008	Anno 2009	Anno 2010	Legge di finanziamento e articolo
<b>ENTRATE SPECIFICHE</b>				
• STATO	35.000,00	35.000,00	35.000,00	
• REGIONE	0,00	0,00	0,00	
• PROVINCIA	0,00	0,00	0,00	
• UNIONE EUROPEA	0,00	0,00	0,00	
• CASSA DD.PP. - CREDITO SPORTIVO - ISTITUTI DI PREVIDENZA	0,00	0,00	0,00	
• ALTRI INDEBITAMENTI (1)	0,00	0,00	0,00	
• ALTRI ENTRATE	0,00	0,00	0,00	
<b>TOTALE (A)</b>	35.000,00	35.000,00	35.000,00	
<b>PROVENTI DEI SERVIZI</b>				
	7.552.000,00	7.552.000,00	7.552.000,00	
<b>TOTALE (B)</b>	7.552.000,00	7.552.000,00	7.552.000,00	
<b>QUOTE DI RISORSE GENERALI</b>				
	44.000,00	44.000,00	44.000,00	
<b>TOTALE (C)</b>	44.000,00	44.000,00	44.000,00	
<b>TOTALE GENERALE (A+B+C)</b>	7.631.000,00	7.631.000,00	7.631.000,00	

3.6 SPESA PREVISTA PER LA REALIZZAZIONE DEL PROGRAMMA

00040

IMPIEGHI

Anno 2008<sup>le</sup> cifre sono in EURO

Pagina 11

Spesa Corrente		Di sviluppo		Spesa per investimento	Totale (a+b+c)	V.% sul totale spese finali tit. I e II
consolidata	% su tot	entità (b)	% su tot			
entità (a)				entità (c)		
860.085,00	64,52%	473.000,00	35,48%	0,00	1.333.085,00	0,69%

Anno 2009

Spesa Corrente		Di sviluppo		Spesa per investimento	Totale (a+b+c)	V.% sul totale spese finali tit. I e II
consolidata	% su tot	entità (b)	% su tot			
entità (a)				entità (c)		
860.085,00	64,52%	473.000,00	35,48%	0,00	1.333.085,00	0,66%

Anno 2010

Spesa Corrente		Di sviluppo		Spesa per investimento	Totale (a+b+c)	V.% sul totale spese finali tit. I e II
consolidata	% su tot	entità (b)	% su tot			
entità (a)				entità (c)		
860.085,00	64,52%	473.000,00	35,48%	0,00	1.333.085,00	0,70%

**3.3 QUADRO GENERALE DEGLI IMPIEGHI PER PROGRAMMA**

Le cifre sono in EURO

Pagina 1

Programma	Anno 2008			Anno 2009			Anno 2010					
	Spese correnti		Spese per investimento	Spese correnti		Spese per investimento	Spese correnti		Spese per investimento	TOTALE		
	Consolidate	Di sviluppo		TOTALE	Consolidate		Di sviluppo	Consolidate			Di sviluppo	
00001	973.900,00	348.240,00	0,00	1.322.140,00	973.900,00	348.240,00	0,00	1.322.140,00	973.900,00	348.240,00	0,00	1.322.140,00
00002	221.200,00	0,00	0,00	221.200,00	221.200,00	0,00	0,00	221.200,00	221.200,00	0,00	0,00	221.200,00
00003	0,00	0,00	0,00	0,00	0,00	0,00	0,00	0,00	0,00	0,00	0,00	0,00
00005	2.693.423,00	80.260,00	410.000,00	3.183.683,00	2.693.423,00	80.260,00	0,00	2.773.683,00	2.693.423,00	80.260,00	0,00	2.773.683,00
00010	75.632.856,00	47.000,00	1.430.000,00	77.109.856,00	72.897.908,00	47.000,00	0,00	72.944.908,00	73.463.155,00	47.000,00	0,00	73.510.155,00
00015	5.950.014,00	119.000,00	3.891.000,00	9.960.014,00	5.950.014,00	119.000,00	9.057.000,00	15.126.014,00	5.950.014,00	119.000,00	8.550.000,00	14.619.014,00
00020	21.049.790,00	190.000,00	2.176.591,00	23.416.381,00	21.049.790,00	190.000,00	1.720.591,00	22.960.381,00	21.049.790,00	190.000,00	1.720.591,00	22.960.381,00
00025	17.022.380,00	4.391.031,00	46.673.096,00	68.086.507,00	17.022.380,00	4.391.031,00	57.679.820,00	79.093.231,00	17.022.380,00	4.391.031,00	58.317.948,00	79.731.359,00
00030	3.938.400,00	7.000,00	15.715.000,00	19.660.400,00	3.938.400,00	7.000,00	11.759.149,00	15.704.549,00	3.938.400,00	7.000,00	0,00	3.945.400,00
00035	4.048.000,00	200.000,00	593.776,00	4.841.776,00	4.048.000,00	200.000,00	0,00	4.248.000,00	4.048.000,00	200.000,00	0,00	4.248.000,00
00040	860.085,00	473.000,00	0,00	1.333.085,00	860.085,00	473.000,00	0,00	1.333.085,00	860.085,00	473.000,00	0,00	1.333.085,00
TOTALE	132.390.048,00	5.855.531,00	70.889.463,00	209.135.042,00	129.655.100,00	5.855.531,00	80.216.560,00	215.727.191,00	130.220.347,00	5.855.531,00	68.588.539,00	204.664.417,00



**3.9 RIEPILOGO PROGRAMMI PER FONTI DI FINANZIAMENTO**

Le cifre sono in EURO

Pagina 1

Programma	Previsione pluriennale di spesa			Legge di Finanziamento <sup>c</sup>	FONTI DI FINANZIAMENTO (Totale della previsione pluriennale)									
	Anno di competenza	1° Anno success.	2° Anno success.		Quote di Risorse Generali	Stato	Regione	Provincia	Unione Europea	C.DDPP CR.SP Ist.Prev.	Altri Indebitamenti	Altre Entrate		
00001	1.322.140,00	1.322.140,00	1.322.140,00		1.996.140,00	0,00	0,00	0,00	0,00	0,00	0,00	0,00	0,00	0,00
00002	221.200,00	221.200,00	221.200,00		705.183,00	0,00	0,00	0,00	0,00	0,00	0,00	0,00	0,00	0,00
00003	0,00	0,00	0,00		699.000,00	0,00	0,00	0,00	0,00	0,00	0,00	0,00	0,00	0,00
00005	3.183.683,00	2.773.683,00	2.773.683,00		8.737.758,00	0,00	33.000,00	0,00	6.000,00	0,00	0,00	0,00	0,00	0,00
00010	77.109.856,00	72.944.908,00	73.510.155,00		246.102.784,00	32.070.513,00	21.402,00	0,00	0,00	0,00	0,00	0,00	0,00	0,00
00015	9.960.014,00	15.126.014,00	14.619.014,00		23.830.954,00	432.000,00	882.000,00	0,00	0,00	0,00	0,00	0,00	0,00	0,00
00020	23.416.381,00	22.960.381,00	22.960.381,00		53.295.357,00	2.100.000,00	8.448.606,00	0,00	0,00	0,00	0,00	0,00	0,00	0,00
00025	68.086.507,00	79.093.231,00	79.731.359,00		278.256.241,00	0,00	9.975.000,00	0,00	0,00	0,00	0,00	0,00	0,00	0,00
00030	19.660.400,00	15.704.549,00	3.945.400,00		34.787.648,00	0,00	0,00	0,00	0,00	0,00	0,00	0,00	0,00	0,00
00035	4.841.776,00	4.248.000,00	4.248.000,00		17.323.835,00	0,00	4.200.000,00	0,00	0,00	0,00	0,00	0,00	0,00	0,00
00040	1.333.085,00	1.333.085,00	1.333.085,00		3.927.387,00	0,00	0,00	0,00	0,00	0,00	0,00	0,00	0,00	0,00
<b>TOTALE</b>	<b>209.135.042,00</b>	<b>215.727.191,00</b>	<b>204.664.417,00</b>		<b>669.662.287,00</b>	<b>34.602.513,00</b>	<b>23.560.008,00</b>	<b>0,00</b>	<b>6.000,00</b>	<b>0,00</b>	<b>0,00</b>	<b>0,00</b>	<b>0,00</b>	<b>0,00</b>

**SEZIONE 4**

**STATO DI ATTUAZIONE DEI PROGRAMMI  
DELIBERATI NEGLI ANNI PRECEDENTI E  
CONSIDERAZIONI SULLO STATO DI ATTUAZIONE**



## Stato di attuazione programmi deliberati negli anni precedenti

Funzione	Servizio	Capitolo	Oggetto opera	Anno	Importo
01	05	40750	INCARICO A ING. ROBERTO GIORGI PER PROGETT.NE D.L. DEGLI IMPIANTI IDRAULICI TERMICI E MECCANICI E VALUT.CLIMA ACUSTICO RISTRUT.EX CHIESA DI VISERBA MONTE-ONERI	2002	6.803,17
01	05	40750	RISTRUTTURAZIONE EX CHIESA DI VISERBA MONTE. INCARICO PROF.LE RELATIVO ALLA PROGET.NE DIREZIONE LAVORI: ING. DAVIDE TRISCIANI. ONERI.	2002.	9.085,15
01	05	40750	LAVORI DI RISTRUTTURAZIONE EX CHIESA DI VISERBA MONTE:INCARICO PROF.LE ARCH.SIMONE GIORGETTI DI COORDINATORE PER PROGET.NE ESEC.LAVORI D.LGS.494/96.(ONERI).	2002	14.148,03
01	05	40750	RISTRUTTUEAZ. EX CHIESA DI VISERBA MONTE PER LA CASA DEL TEATRO E DELLA DANZA - PERIZIA SUPP.VA E RIDETERMINAZ. Q.E. (ONERI)	2002	25.638,13
01	05	40750	RISTRUTTURAZIONE EX CHIESA DI VISERBA MONTE PER REALIZZAZIONE CASA DEL TEATRO E DANZA-DITTA COSTRUZIONI S.R.L. IMPORTO CONTRATTUALE IVA 10% COMPRESA.(ONERI).	2002	48.739,87
01	05	40760	RISTRUTTUEAZ. EX CHIESA DI VISERBA MONTE PER LA CASA DEL TEATRO E DELLA DANZA - PERIZIA SUPP.VA E RIDETERMINAZ. Q.E. (CONTR. REG.LE)	2003	12.817,14
01	05	40760	RISTRUTTURAZIONE EX CHIESA DI VISERBA MONTE PER REALIZZAZIONE CASA DEL TEATRO E DANZA-SOMME A DISPOSIZIONE. (CONTR.REGIONALE)	2003	12.821,59
01	05	40760	RISTRUTTURAZIONE EX CHIESA DI VISERBA MONTE PER REALIZZAZIONE CASA TEATRO E DANZA-DITTA COSTRUZIONI S.R.L. IMPORTO CONTRATTUALE IVA 10% COMPRESA.(CONTR.REG.)	2003	32.908,74
01	05	41790	GLOBAL EDIFICI 2004-ADEGUAMENTO FUNZIONALE MERCATO DI VISERBA 2'LOTTO- PROG.DEF.ESEC. (B.O.C.)(MODIFICATO CONDD. 1546/04)OPERE + IVA	2004	5.924,91
01	05	41790	GLOBAL SERVICE FABBRICATI ANNO 2004(BOC)APPROV.STATO FINALE LAVORI:ECONOMIE DEL CONTRATTO UTILIZZATE PER ALTRI LAVORI	2004	9.298,45
01	05	41790	GLOBAL SERVICE ANNO 2004-UTILIZZO ECONOMIE PER RIPRISTINO POST INCENDIO CENTRO GIOANI V.POMPOSA(BOC):A DISPOSIZIONE	2004	15.060,00
01	05	41790	GLOBAL EDIFICI- MANUT.STRAORD.ANNO 2004 (BOC)-APPROVAZIONE CONTO FINALE E RILEVAZIONE ECONOMIE	2004	18.767,55
01	05	41790	GLOBAL EDIFICI 2004-RISTRUTTURAZIONE PALAZZO ARENGO 4 LOTTO BAGNI/SALA RIUN. PROG.DEF.-ESEC. (BOC) MODIFICATO CON DD 1546/04 OPERE + IVA	2004.	18.962,47
01	05	41790	GLOBAL SERVICE 2004- RISTRUTTUR. PALAZZINA ROMA 1 LOTTO OPERE FINITURA - PROG.DEFIN.-ESEC. (B.O.C.):INTERVENTO ANNULLATO	2004	24.940,00
01	05	41790	GLOBAL SERVICE ANNO 2004-UTILIZZO ECONOMIE PER RIPRISTINO POST INCENDIO CENTRO GIOVANI V.POMPOSA(BOC):NETTO+10%	2004	68.144,34
01	05	41790	GLOBAL EDIFICI- MANUT. STRAORD. DELEGAZIONE CORPOLO' 2 LOTTO PROG. DEF.-ESEC. (BOC)OPERE+IVA-APPROV.CONTO FINALE	2004	79.909,51
01	05	41800	ADEGUAM. EDIFICI SCOLATICI SCUOLA ELEMENTARE RODARI (MUTUO DEXIA)- APPROV.CERTIF.REGOLARE ESECUZIONE E RIDET.Q.E.:LAVORI IN ECONOMIA	2004	6.679,87
01	05	41800	RISTRUTT.X ADEG.NORMATIVO EDIF. SCOLASTICO SCUOLA ELEM. CASTI.(MUTUO DEXIA) (MODIFICATO CON DD 595/04):APPROV.CONTO FINALE/CERT.REG.ESEC.:SPESE IN ECONOMIA	2004	9.246,83
01	05	41800	RISTRUT.X ADEG.NORMATIVO EDIF.SCOLASTICISCUOLA MEDIA N.8 DI DUCCIO(MUTUO DEXIA) (MODIFICATO CON DD 595/04):SOMME A DISPOSIZIONE PER LAVORI IN ECONOMIA	2004	10.625,53
01	05	41800	RISTRUTT.X ADEG. NORMATIVO EDIF. SCOLASTICI SCUOLA ELEM. GAIOFANA (MUTUO DEXIA) (MODIFICATO CON DD 595/04):ADEG.TO Q.E. SOMME A DISPOSIZ. PER SPESE IN ECONOMIA	2004	13.432,42
01	05	41800	SCUOLA ELEMENTARE RODARI-GLOBAL FABBRICATI ANNO 2006 PROGETTO DEF./ESEC.X RISTRUT. E ADEG.TO NORMATIVO ATI BSM NETTO + IVA 20% (MUTUO DEXIA)	2004	22.489,66
01	05	41800	ADEGUAM. EDIFICI SCOLATICI SCUOLA ELEMENTARE PADULLI(MUTUO DEXIA)CERTIF.REGOLAREESECUZIONE E RIDET.Q.E.:LAVORI IN ECONOMIA	2004	28.790,67
01	05	41800	ADEGUAM. EDIFICI SCOLATICI SCUOLA ELEM. LAMBRUSCHINI(MUTUO DEXIA)CERTIF.REGOLAREESECUZIONE E RIDET.Q.E.:LAVORI IN ECONOMIA	2004	35.936,15
01	05	41870	GLOBAL SERVICE-SCUOLA EL. M. MONTESSORI IMPORTO CONTRATTURALE.RISTRUTTURAZIONE PER ADEG.TO NORMATIVO EDIFICI SCOLASTICI.(MUTUO DEXIA).	2004.	5.294,89
01	05	41870	GLOBAL SERVICE - PROGETTO DEFIN- ESECUTIVO X LAVORI URGENTI STADIO -IMPREVISTI + 20% E COLLAUDO (MUTUO CARIM)	2002	5.588,35
01	05	41870	GLOBAL SERVICE FABBRICATI ANNO 2004 (MUTUO DEXIA)-APPROV.STATO FINALE LAVORIMAGGIORI LAVORI SCUOLA ELEM."BOSCHETTI"	2004	5.712,14
01	05	41870	GLOBAL SERVICE-SCUOLA INFANZIA IL DELFI-NO. IMPORTO CONTRATTURALE.RISTRUTTURAZIONE PER ADEGUAMENTO NORMATIVO EDIFICI SCOLASTICI. (MUTUO DEXIA).	2004	5.854,42
01	05	41870	GLOBAL SERVICE-SCUOLA INFANZIA COCCINELLA.IMPORTO CONTRATTUALE.RISTRUTTURAZIONEPER ADEGUAMENTO NORMATIVO EDIFICI SCOLA-STICI. (MUTUO DEXIA).	2004	6.696,97
01	05	41870	GLOBAL SERVICE - SCUOLA ELEMENTARE CORPOLO'.IMPORTO CONTRATTURALE.RISTRUTTURAZIONE PER ADEGUAMENTO NORMATIVO EDIFICI SCOLASTICI.(MUTUO DEXIA).	2004	6.813,25

Funzione	Servizio	Capitolo	Oggetto opera	Anno	Importo
01	05	41870	GLOBAL SERVICE-SCUOLA INFANZIA IL VOLO. IMPORTO CONTRATTURALE.RISTRUTTURAZIONE PER ADEGUAMENTO NORMATIVO EDIFICI SCOLASTICI. (MUTUO DEXIA).	2004	7.720,73
01	05	41870	GLOBAL SERVICE-SCUOLA INFANZIA IL GIRASOLE.IMPORTO CONTRATTURALE.RISTRUTTURAZIONE PER ADEGUAMENTO NORMATIVO EDIFICI SCOLASTICI. (MUTUO DEXIA).	2004	9.021,95
01	05	41870	GLOBAL SERVICE-SCUOLA INFANZIA LA VELA (TORRE PEDRERA).IMPORTO CONTRATTURALE.RISTRUTTURAZIONE PER ADEGUAMENTO EDIFICI SCOLASTICI.(MUTUO DEXIA).	2004	9.052,70
01	05	41870	GLOBAL SERVICE-SCUOLA ELEMENTARE TORRE PEDRERA.IMPORTO CONTRATTURALE.RISTRUTTURAZIONE PER ADEGUAMENTO NORMATIVO EDIFICI SCOLASTICI.(MUTUO DEXIA).	2004	12.312,87
01	05	41870	GLOBAL SERVICE FABBRICATI PRESTAZIONI EVENTUALI ANNO2004(MUTUO DEXIA):CONTO FINALE LAVORI ECONOMIE DA UTILIZZARE (MUTUO DEXIA).	2004	13.675,00
01	05	41870	GLOBAL SERVICE ANNO 2004-UTILIZZO ECONOMIE PER RISTRUTT.LOCALI EX CASERMA VV.FF.AD USO ARCHIVIO(MUTUO DEXIA):NETTO+10% PARTE	2004	16.752,91
01	05	41870	GLOBAL SERVICE -RESTR.NE X ADEGUAMENTO NORMATIVO SCUOLA ELEM. CELLE-PROGETTO DEF/ESEC. LAVORI +IVA 10%(MUTUO DEPFA)	2002	17.235,74
01	05	41870	APPALTO DI SERVIZI PER LA GESTIONE DEL PATRIMONIO IN "GLOBAL SERVICE"-PRESTAZIONI EVENTUALI 2001(DD.PP)COLLAUDO TECNICOAMMVO/STATICO CORSO OPERA ING.ZAMMARCHI	2001	17.559,53
01	05	41870	GLOBAL SERVICE -RESTR.NE X ADEGUAMENTO NORMATIVO SCUOLA ELEM. E.TOTI-PROGETTODEF/ESEC. LAVORI +IVA 10%(MUTUO DEPFA)	2002	22.113,66
01	05	41870	GLOBAL SERVICE -RESTR.NE X ADEGUAMENTO NORMATIVO SCUOLA ELEM. CELLE-PROGETTO DEF/ESEC. IMPREVISTI +IVA 10% SPESE TECNICHE + IVA 20% (MUTUO).	2002	25.481,38
01	05	41870	GLOBAL SERVICE- PROGETTO DEF.ESECUTIVO X PALAZZO SOLERI -VIA DUCALE A DISPOSIZIONE +IVA 20% + COLLAUDO (MUTUO CARIM).	2002	27.237,83
01	05	41870	GLOBAL SERVICE -RESTR.NE X ADEGUAMENTO NORMATIVO SCUOLA ELEM. E.TOTI-PROGETTODEF/ESEC. IMPREVISTI +IVA 10% SPESE TECNICHE +IVA 20 (MUTUO DEPFA).	2002	31.440,05
01	05	41870	APPALTO DI SERVIZI PER LA GESTIONE DEL PATRIMONIO IN "GLOBAL SERVICE"-PRESTAZIONI EVENTUALI ANNO 2001(DD.PP.)	2001	48.292,77
01	05	41870	APPALTO DI SERVIZI PER LA GESTIONE DEL PATRIMONIO EDILE "GLOBAL SERVICE"-IMPEGNODI SPESA PER L'ANNO 2001 (MUTUO CASSA DD.PP.)	2001	105.105,44
01	05	41870	MANUTENZIONE PATRIMONIO IN GLOBAL SERVICE:PRESTAZIONI EVENTUALI-IMPEGNO SPESA PROGETTI PRELIMINARI (MUTUO ROLO)	2000	184.354,75
01	05	41880	PALAZZO SOLERI S STRALCIO GLOBAL-SERVICELAVORI-SPESE TECNICHE ED IMPREVISTI (PRIVATIZZ.)	2003	6.058,28
01	05	41880	GLOBAL-SERVICE RISTRUTT. ADEGUAM. SCUOLA ELE. VITTORIO VENETO IN VISERBELLA-LAVORI-IMPREVISTI SPESE TECNICHE 20% (PRIVATIZZ.) (VEDI DD. 03/983)	2003	10.186,52
01	05	41880	GLOBAL-SERVICE RISTRUTT. ADEGUAMENTO EX SCUOLA EL. COLODI VIA MACANNO -LAVORI -IMPREVISTI-SPESE TECNICHE+20%(PRIVATIZZ.)(VEDI DD.03/983)	2003	10.401,55
01	05	41880	GLOBAL-SERVICE RISTRUTT. ADEGUAM. SCUOLA EL. S.GIUSTINA - LAVORI-IMPREVISTI-SPESE TECNICHE+20% (PRIVATIZZ.) (VEDI DD.03/983)	2003	10.967,83
01	05	41880	GLOBAL-SERVICE RISTRUTT. ADEGUAM. SCUOLA ELEM."D.RAGGI"(PRIVATIZZ.):MAGGIORI LAVORI CONTO FINALE	2003	11.693,91
01	05	41880	STADIO COMUNALE ROMEO NERI LAVORI URGENTI (GLOBAL-SERVICE) LAVORI-SPESE TECNICHEIMPREVISTI (PRIVATIZZ.)	2003	14.460,79
01	05	41880	GLOBAL FABBRICATI-RISTRUTT./ADEG.TO NORMATIVO ARCHIVIO SETTORE LL.PP.(PRIVATIZZ.MAGGIOR IMPORTO LAVORI CONTO FINALE	2003	15.836,47
01	05	41880	GLOBAL SERVICE RISTRUTT. ADEGUAM.NORMATIVO DELEGAZIONE CORPOLO'(PRIVATIZZ.):MAGGIOR IMPORTO LAVORI CONTO FINALE	2003	15.871,58
01	05	41880	GLOBAL FABBRICATI-INTERVENTI VARI E DIFFUSI ANNO 2003(PRIVATIZZ.):MAGGIOR IMPORTO LAVORI DA CONTO FINALE	2003	18.406,84
01	05	41880	RISTRUTT./ADEG.TO NORMATIVO SCUOLA ELEM.D.RAGGI-GLOBAL FABBRICATI ANNO 2003(PRIVATIZZ.):MAGGIORI LAVORI CONTO FINALE	2003	18.538,36
01	05	41880	GLOBAL-SERVICE RISTRUTT. ADEGUAM. SCUOLA EL. RIVABELLA (PRIVATIZZ.) LAVORI-IMPREVISTI-SPESE TECNICHE+20% (VEDI DD03/983)	2003	19.746,39
01	05	41880	GLOBAL-SERVICE RISTRUTT. ADEGUAM. NORM. SCUOLA EL. FERRARI LAVORI-IMPREVISTI-SPESE TEC.+IVA (PRIVATIZZ.) (VEDI DD 03/983)	2003	20.480,74
01	05	41880	ARCHIVIO SETTORE LL.PP. IN GLOBAL-SERVICE LAVORI-SPESE TECNICHE E IMPREVISTI (PRIVATIZZ.)	2003	47.900,00
01	05	41880	DELEGAZIONE CORPOLO EX CINEMA GLOBAL-SERVICE -LAVORI-SPESE TECNICHE ED IMPREVISTI (PRIVATIZZ.)	2003	49.322,93
01	05	41900	REALIZZAZIONE DI 80 ALLOGGI DI EDIL. SOVVENZIONATA NEL PEEP DI VISERBA PROGETTO ESECUTIVO (ALIENAZIONI)	2002	618.210,36
01	05	41990	ACQUISTO AREE PER PROLUNGAMENTO V. BOSELLI-APP.NE SCHEMA COMPRAVENDITA. RETT.CA DC 126 DEL 23/7/99 (ALIENAZ.PATR.)ATTENDERE ROGITO E ADOZIONE P.P. CHIUSURE 2003	1999	61.819,89
01	05	42050	FONDO IN RELAZIONE ENTRATA(AL.PATR.)	2004	12.217,36
01	05	42050	IMPIANTO DI SEGNALAZIONE E TELECONTROLLO DEL SOTTOPASSO DI VIA MARTINELLI DI COMPETENZA DEL COMUNE SVOLTO DA HERA S.R.L. (ALIENAZIONI PATRIMONIALI)	2004	36.000,00

Funzione	Servizio	Capitolo	Oggetto opera	Anno	Importo
01	05	42320	ABBATTIMENTO BARRIERE ARCHITETTONICHE V.GAMBALUNGA-GLOBAL STRADE LOTTO1 ANNO2004AGGIUNTIVI-PROG. PREL.DEF.ESEC.(BOC)SOMME DISP. RETTIFICATO CON DD. 1787/2.12.04	2004	9.606,60
01	05	42340	MANUTENZ.MARCIAPIEDE V.GRAZIANI-TRATTO TRA C.SO GIOVANNI XXIII E PONTE FERRO F.S.(AL.PATR.):A DISPOSIZIONE	2002	8.899,58
01	05	42340	COSTRUZ.MARCIAPIEDE IN V.NUOVA CIRCONVALLAZIONE/ANGOLO V.MARECCHIESE-GLOBAL STRADE ANNO 2005(AL.PATR.)PROGETT.PREL./DEF.ESEC.:SOMME A DISPOSIZIONE	2002	9.341,27
01	05	42340	FONDO IN RELAZIONE ACCERTAMENTO(AL.PATR)	2002	9.659,76
01	05	42340	COSTRUZ.MARCIAPIEDE IN V.NUOVA CIRCONVALLAZIONE/ANGOLO V.MARECCHIESE-GLOBAL STRADE ANNO 2005(AL.PATR.)PROGETT.PREL./DEF.ESEC.:CONS.RAVENNATE"NETTO+10%	2002	62.028,73
01	05	42340	MANUTENZ.MARCIAPIEDE V.GRAZIANI-TRATTO TRA C.SO GIOVANNI XXIII E PONTE FERRO F.S.(AL.PATR.):"CONS.RAVENNATE"OPERE+10%	2002	65.008,66
01	05	42600	RISTRUTTURAZIONE DELLA PALAZZINA ROMA- APP.NE LAVORI IN ECONOMIA FORNITURA E ISTALLAZIONE DI ASCENSORE DITTA CAR DI RIMINI (CONTR. PROV.)	2002	9.322,06
01	05	42600	RISTRUTTURAZIONE DELLA PALAZZINA ROMA-RIBASSO +IVA 10% (CONTR.PROV.)	2002	33.677,55
01	05	42630	GLOBAL EDIFICI 2004-INTERVENTI DIFFUSI EIMPREVISTI-PROGETTO DEFIN./ESEC.(oneri)	2004	14.175,60
01	05	42630	SERV.PER LA MANUTENZ. DEL PATRIMONIO EDILE E GERST.DEL CALORE IN GLOBAL SERVICE ANNO 2000 PRESTAZ.EVENTUALI ART.11 COLLAUDO TECNICO-AMM.VO-STATICO PESARESI (ON)	1999	18.075,99
01	05	42690	RISTRUTTURAZIONE PALAZZINA ROMA APP.NE SPESA IN ECONOMIA FORNITURA E ISTALLAZIONE ASCENSORE DITTA CAR DI RIMINI	2002	14.653,94
01	05	43100	INTERVENTO DI RESTAURO FABBRICATO IN V.CAVALIERI 2'LOTTO-INCARICO PROFESSIONALE(DD.PP.)- DA MANTENERE NOTA 23.02.06 N. 31636 FOSCHI- SOMMA IN TESORERIA COD. 05	1996	8.559,90
01	05	43260	FONDO IN RELAZIONE ENTRATA(ONERI)	2002	45.299,08
01	05	43900	RIMBORSO A PRIVATI DI SOMMA PER RESTITUZIONE DI COLOMBARI ED OSSARI.(RIASSEGNAZIONE COLOMBARI).	2004	17.096,31
01	05	43920	MANUT.STRAORD.RETE FOGNATURA ANNO 99- 2'PERIZIA DI VARIANTE CON RIDUZ.IMP.CONTR.E RIDETERMINAZ.Q.EC.(ONERI PEEP) A DISP.X RISTR.COLLETTORE ESISTENTE E ALLACI	1998	5.963,56
01	05	43920	RECUPERO EX LAVATOIO IN TORRE PEDRERA- PROGETTO ESECUTIVO-AFFIDAMENTO AD HERA: MAGGIOR SPESA SPESE TECNICHE(ON.PEEP)	1998	7.664,05
01	05	51010	ACQUISTO DI UN BATELLO COMPLETO PER INTERVENTI DI PROTEZIONE CIVILE-DITTA MARINER DI TASSINARI LUIGI. (CONTR.STATO).	2003	14.629,57
01	06	40390	TRASFERIMENTO UFFICI R.S.U. AL 1'PIANO DI VIA DEL PINO-APPROVAZIONE LAVORI IN ECONOMIA(SVINCOLI CASSA DD.PP.)	2004	6.708,00
01	06	40390	FONDO IN RELAZIONE ENTRATA(SVINCOLI DD.PP./AL.MOBILI)	2004	13.292,00
01	06	41620	FONDO IN RELAZIONE ENTRATA(ONERI)	2004	195.000,00
01	08	43020	FONDO IN RELAZIONE ENTRATA(ONERI)	2004	5.000,00
01	08	43020	ASFALTATURA STRADA DI ACCESSO AL CANILE COMUNALE(ONERI)CONCESSIONE CONTRIBUTO A CARLI EMMA	2004	13.500,00
01	08	44900	MANUTENZIONE EDIFICIO CASA POMPOSA E PIAZZALE ANTISTANTE. AUTORIZZAZIONE LAVORI IN ECONOMIA X SIST. ESTERNA MEDIANTE REALIZ. RECINZ.NE-DITTA MANCINI GUIDO.ONERI	2000	8.027,68
01	08	44900	SISTEMAZIONE E RIQUALIF.AREA TTREZZATA ARIVAZZURRA-PROGETTO DEFIN./ESECUTIVO DEL1'STRALCIO(ONERI):AFFIDAMENTO AD HERA	2003	10.448,28
01	08	44900	STRAORD.MANUT.IMMOBILE MERCATO ITTICO COPERTO-FALLIMENTO IMPRESA BE.DO.RO.:CONTOFINALE/CHIUSURA CONTABILE E DEFINIZIONE AMM.VA(ON)	1999	14.792,51
01	08	44900	SCUOLA ELEM.A 10 AULE E PALESTRA IN VER-GIANO 1'STRALCIO-APPROV.NE STATO CONSISTENZA LAVORI/VERBALE URGENZA E AFFIDAMEN-TO LAVORI IN ECONOMIA(ONERI)	1998	17.817,75
01	08	44900	RECUPERO EX LAVATOIO VIA APOLLONIA TORREPEDRERA ACCORDO ANNUALE CON HERA EX AMIAESERCIZI 2002-2003 OPERE (ONERI)	2003	18.000,00
01	08	44980	SOTTOPASSO DI VIA POPILIA-COSTRUZIONE RAMPE DI COLLEGAMENTO.PERIZIA SUPLETIVA 83697,81+IVA 10% AMADEI SRL (CONC.CIMIT)	2004	33.044,71
01	08	44980	COPERTURA SCAVI ARCHEOLOGICI P.ZZA FERRARI(AL.PATR.)PERIZIA VARIANTE SU 1/3 INTERVENTO E RIDET.Q.E.:MARINELLI-EQUIZI" NETTO+10%	2004	92.871,49
01	08	64230	PRENOTAZIONE IMPEGNO DI SPESA PER ESPLETARE TRATTATIVE PRIVATE RICHIESTE DAL SERVIZIO POLITICHE GIOVANILI. (ALIENAZIONI PATRIMONILI).	2004	7.359,40
02	01	45300	COSTRUZIONE NUOVO PALAZZO DI GIUSTIZIA (CASSA DD.PP.)VERBALE DI SOMMA URGENZA PER INTERVENTI NEL PARCHEGGIO PUBBLICO ESTERNO	1995	8.400,00
02	01	45300	NUOVO PALAZZO GIUSTIZIA-ADEG.QUADRO ECONPROG.ESECUT.(CASSA DD.PP.)- ALLACCIAMENTO A RETE IDRICA E AL GAS	1995	9.119,19
02	01	45300	PALAZZO GIUSTIZIA-LAVORI URGENTI X MIGLIORAMENTO FUNZIONALITA' RICH. DAI MAGISTRATI- LAVORI IN ECONOMIA SCEDA B2 AFFIDATI A CO.GEIM X 13.232,40 (CASSA DD.PP.)	1995	13.232,40
02	01	45300	NUOVO PALAZZO DI GIUSTIZIA-ADEG.QUADRO ECON.(CASSA DD.PP.):SOMME A DISPOSIZIONE	1995	22.164,43

Funzione	Servizio	Capitolo	Oggetto opera	Anno	Importo
02	01	45300	NUOVO PALAZZO GIUSTIZIA-LAVORI X MIGLIORAMENTO FUNZIONABILITA' RICH DA MAGISTRATI-SEGNALETICA PARCHEGGIO INTERRATO(CASSADDP) CONTRATTO DITTA LOMBARDI MANUELA	1995	22.813,62
02	01	45300	NUOVO PALAZZO GIUSTIZIA-ADEG.QUADRO ECO-NOMICO E APPROV.PERIZIA SUPPLET.:ADEG.TOCOMPENSO CONCESSIONARIO(DD.PP.)	1995	24.330,55
02	01	45300	NUOVO PALAZZO GIUSTIZIA-ADEG.QUADRO ECON.-PROG.ESEC.(CASSA DD.PP.) SOMME A DISPOSIZIONE	1995	29.842,27
02	01	45300	NUOVO PALAZZO GIUSTIZIA-LAVORI URGENTI IMPEGNO DI SPESA E AFFIDAMENTO"ATI BUILDING MANAGEMENT/MANUTENCOOP/MAGGIOLI" NETTO+IVA 20%	1995	52.376,62
02	01	45300	NUOVO PALAZZO GIUSTIZIA-ADEG.QUADRO ECON.-PROG.ESEC.(CASSA DD.PP.):NOMINA COMMISSIONE DI COLLAUDO IN CORSO D'OPERA	1995	64.938,54
02	01	45300	NUOVO PALAZZO GIUSTIZIA-LAVORI URGENTI XMIGLIORAMENTO FUNZIONALITA' X ESIGENZE MAGISTRATI - MODIFICA ALLOGGIO CUSTODE-DETERMINA A CONTRATTARE(CASSA DD.PP.)	1995	78.000,00
02	01	45300	NUOVO PALAZZO GIUSTIZIA-LAVORI URGENTI X MIGLIORAM. FUNZIONALITA' RICH. DAI MAGISTRATI AFFIDATI A CO.GEIM X 78.890,87 -SCHEDA B1- (CASSA DD.PP.)	1995	78.890,87
02	01	45300	NUOVO PALAZZO GIUSTIZIA-ADEG.QUADRO ECON.-PROG.ESECUT.(CASSA DD.PP.) CORRISPETTIVO PER LE ATTIVITA'DEL CONCESSIONARIO-L.7125603600+19%	1995	99.196,79
02	01	45300	NUOVO PALAZZO GIUSTIZIA-LAVORI URGENTI PER MIGLIORAMENTO FUNZIONALITA' STRUTTURA X ESIGENZE MAGISTRATI - FORNITURA E POSA MONTASCALE (CASSADD.PP.)DETERM.CONTR.	1995	102.600,00
02	01	45300	NUOVO PALAZZO GIUSTIZIA-LAVORI URGENTI X MIGLIORAMENTI FUNZIONALI RICH. DAI MAGISTRATI- LAVORI IN ECONOMIA SCHEDA A1 AFFIDATI ATI LIGURIA COSTRUZIONI-CASSADD.PP	1995	120.000,00
02	01	45300	NUOVO PALAZZO DI GIUSTIZIA-ADEG.QUADRO ECONOMICO E APPROV.PERIZIA SUPPL.;ADEGUA-MENTO ALIQ.IVA SU CONTR.OPERE(CASSA DD.PP.)	1995	149.339,67
02	01	45300	NUOVO PALAZZO GIUSTIZIA-LAVORI URGENTI XESIGENZE DEI MAGISTRATI -FORNITURA E POSA IN OPERA PROTEZIONE ANTISCALABILITA' PARAPERRI (CASSADD.PP) DETERM.CONTRATTARE	1995	177.600,00
02	01	45300	NUOVO PALAZZO GIUSTIZIA-APPROV.NE PROPO-STA ACCORDO BONARIO E RIDET.QUADRO ECONOMICO(DD.PP.)	1995	178.124,30
02	01	45300	NUOVO PALAZZO GIUSTIZIA-AGGIORNAMENTO COMP. PROFESSIONALI PER COLLAUDO TECNICO AMMI.VO E FUNZIONALE (CASSA DD.PP.)	1995	217.686,20
02	01	45300	NUOVO PALAZZO GIUSTIZIA- LAVORI URGENTI X MIGLIORAMENTO FUNZIONALITA' STRUTTURA X ESIGENZE MAGISTRATI (CASSA DD.PP) DETERMINA A CONTRATTARE	1995	360.000,00
02	01	45300	NUOVO PALAZZO GIUSTIZIA-AGGIORN.TO CONVENZIONE SERVIZI TECNICI SPA PER ATTIVITA'INSTALLAZIONE ARREDI FISSI(DD.PP.)	1995	374.644,03
02	01	45300	NUOVO PALAZZO GIUSTIZIA-APPROVAZIONE PROPOSTA ACCORDO BONARIO E RIDET.QUADRO ECONOMICO(DD.PP.)	1995	377.722,50
02	01	45300	NUOVO PALAZZO GIUSTIZIA-ADEG.QUADRO ECO-NOMICO E APPROV.PERIZIA SUPPL.:A DISPOSIZIONE(PARTE-CASSA DD.PP.)	1995	523.071,75
02	01	45300	NUOVO PALAZZO DI GIUSTIZIA-APPROVAZIONE PROPOSTA DI ACCORDO BONARIO E RIDET.QUADRO ECONOMICO(DD.PP.):A DISPOSIZIONE	1995	1.185.158,92
02	01	45300	NUOVO PALAZZO GIUSTIZIA-INSTALLAZIONE ARREDI FISSI(CASSA DD.PP.):DETERMINA A CONTRATTARE	1995	3.477.371,40
03	01	45510	PROGETTO PILOTA PER LA SICUREZZA URBANA REALIZZ.INTERVENTO PER SICUREZZA DEL PARCO SPINA VERDE-FORNITURA GIOCHI(C.REG.LERIBASSO DITTA T.L.F. SRL (PARTE)	2001	5.546,93
03	01	45510	PROGETTO PILOTA PER LA SICUREZZA URBANA INTERVENTO SICUREZZA PARCO SPINA VERDE (CONTR. REGIONALE)PARTE RIBASSO DITTA C.A.R.	2001	7.284,12
03	01	45510	INTERVENTO FUNZIONALITA' E SICUREZZA PARSPINA VERDE(MAGG.ON.PEEP)PROGETTO "ANGST-RAUME? NEIN,DANKE"-PARTE SOMME A DISPOSIZIONE	2001	9.522,15
03	01	45510	PROGETTO "ANGUST RAUME? NAIN DANKE"-REALIZZAZIONE INTERVENTO SICUREZZA PARCO SPINA VERDE- AGGIUDICAZIONE FORNITURA GIOCHI IMPRESA T.L.F SRL CONTR.+20% (CONT.RE)	2001	28.884,67
03	01	45510	PROGETTO"ANGST RAUME?NEIN DANKE"(C.REG.)RIFAC.IMP.P.I.LUNGOMARE SPADAZZI/V.LE CAVALIERI DI V.VENETO:A DISPOSIZIONE	2001	32.270,86
03	01	45510	PROGETTO "ANGST RAUME?NEIN DANKE"(CONTR.REG.LE);RIBASSO+10%	2001	44.090,57
03	01	45510	INTERVENTO FUNZIONALITA' E SICUREZZA PARSPINA VERDE(MAGG.ON.PEEP)PROGETTO "ANGST-RAUME? NEIN,DANKE"-PARTE CONTRATTO C.A.R. + IVA 10%	2001	76.384,92
03	01	45510	FONDO IN RELAZIONE ENTRATA X PROGETTO "ANGST RAUME? NEIN DANKE"(CONTR.REG.LE)RENDICONTAZIONE CONTR.2003 DR.GALLO NOTA18275 DEL 02/02/04	2001	351.190,71
03	01	45520	INTERVENTO FUNZIONALITA' E SICUREZZA PARSPINA VERDE(MAGG.ON.PEEP)PROGETTO "ANGST-RAUME? NEIN,DANKE"-PARTE SOMME A DISPOSIZIONE	2001	9.522,16
03	01	45520	PROGETTO "ANGUST RAUME? NAIN DANKE"-REALIZZAZIONE INTERVENTO SICUREZZA PARCO SPINA VERDE- AGGIUDICAZIONE FORNITURA GIOCHI IMPRESA T.L.F SRL CONTR.+20% (ON.PEEP)	2001	28.884,67
03	01	45520	PROGETTO"ANGST RAUME?NEIN DANKE"(ON.PEEPRIFAC.IMP.P.I.LUNGOMARE SPADAZZI/V.LE CAVALIERI DI V.VENETO:A DISPOSIZIONE	2001	32.270,86
03	01	45520	PROGETTO"ANGST RAUME?NEIN DANKE"(ON.PEEPRIBASSO+10%	2001	44.090,56

Funzione	Servizio	Capitolo	Oggetto opera	Anno	Importo
03	01	45520	INTERVENTO FUNZIONALITA' E SICUREZZA PARSPINA VERDE(MAGG.ON.PEEP)PROGETTO "ANGST-RAUME? NEIN,DANKE"-PARTE CONTRATTO C.A.R. + IVA 10%	2001	76.384,92
03	01	45520	FONDO PER PROGETTO "ANGST -RAUME? NEIN, DANKE"(MAGG.ON.PEEP) RENDICONTAZIONE CONTR.2003 DR.GALLO NOTA18275 DEL 02/02/04	2001	351.190,70
04	01	45710	INCARICO SOCIETA' META CONSULTING PROGETTAZIONE S.R.L. X DIRETTORE OPERATIVO ADDETTO SVILUPPO PARTICOLARI COSTRUTTIVI SCUOLA MATERNA E ASILO VERGIANO. (ONERI)	2003	7.637,25
04	01	45710	SCUOLA MATERNA E NIDO IN LOCALITA' VERGIANO-SPADAROLO COLLAUDO STATICO E TECNICO AMM.VO IN CORSO OPERA ING. MAGRINI AMOS(ONERI)	2003	13.263,92
04	01	45710	SCUOLA MATERNA E ASILO NIDO IN LOCALITA'VERGIANO/SPADAROLO(ONERI):SOMME A DISPOSIZIONE	2003	35.156,36
04	01	46180	RIQUALIFICAZIONE SCUOLA MATERNA S.GIUSTINA - LAVORI IN ECONOMIA. (MUTUO DEXIA).	2004	15.303,66
04	01	46270	AMPLIAMENTO SCUOLA S.SALVATORE PER REA- LIZZAZIONE DUE SEZIONI SCUOLA MATERNA E SALA POLIVALENTE:COLLAUDO ASSOCIAZIONE INGEGNERI (BOC DEXIA).	2004	8.539,78
04	01	46270	AMPLIAMENTO SCUOLA S.SALVATORE PER REA- LIZZAZIONE DUE SEZIONI SCUOLA MATERNA E SALA POLIVALENTE:INCARICO RTP X SPESE TECNICHE. (BOC DEXIA)	2004	15.514,47
04	01	46270	AMPLIAMENTO SCUOLA S.SALVATORE PER REA- LIZZAZIONE DUE SEZIONI SCUOLA MATERNA E SALA POLIVALENTE SOMME A DISPOSIZIONE (BOC DEXIA)	2004	29.520,57
04	02	41940	RISTRUTTURAZ. X ADEGUAMENTO NORMATIVO EDIFICI SCOLASTICI ANNO 2004 - SCUOLA MATERNA L'AQUILONE (SERV. RILEVANTE FINI IVA(MUTUO DEXIA) SOMME A DISPOSIZ.	2004	8.979,16
04	02	42040	RISTRUTTURAZIONE SCUOLA MEDIA N.2 V.COLETTI-OPERE INTERNE(BOC):PERIZIA SUPPLETI-VA E RIDET.Q.E.:"COPACO 2000"NETTO+10%	2004	7.813,17
04	02	42040	ADEGUAM.TO EDIFICI SCOLASTICI ASINO NIDOVISERBA (BOC)-INCARICO ING. LORENZO CAPPELLI X COORD. PROGET. ESEC. LAVORI D.LGS. 494/96.	2004	7.863,36
04	02	42040	RISTRUTT./ADEGUAM.TO NORMATIVO EDIFICI SCOLASTICI ANNO 2004(BOC)-SCUOLA MATERNA"LUCCIOLA" PERIZIA SUPPLET.:"MANUTENCOOPF.M." MAGGIOR SPESA CONTRATTO	2004	9.703,90
04	02	42040	RISTRUTT./ADEGUAM.TO NORMATIVO EDIFICI SCOLASTICI ANNO 2004:SCUOLA ELE.SAN GIULIANO (BOC) - DITTA MANUTENCOOP FACILITYMANAGEMENT S.P.A.	2004	14.073,11
04	02	42040	RISTRUTT./ADEGUAM.TO NORMATIVO EDIFICI SCOLASTICI ANNO 2004:SCUOLA MATERNA LA LUCCIOLA (BOC):DITTA MANUTENCOOP FACILI-TY MANAGEMENT S.P.A.	2004	19.599,45
04	02	42040	RISTRUTT./ADEGUAM.TO NORMATIVO EDIFICI SCOLASTICI ANNO 2004(BOC)-SCUOLA MATERNA"LUCCIOLA" PERIZIA SUPPLET.:"MANUTENCOOPF.M." MAGGIOR SPESA CONTRATTO	2004	28.871,54
04	02	42040	RISTRUTT./ADEGUAM.TO NORMATIVO EDIFICI SCOLASTICI ANNO 2004(BOC)-SCUOLA MATERNA"VISERBA PERIZIA SUPPLETIVA:"MANUTENCOOPF.M." MAGGIOR SPESA CONTRATTO	2004	29.183,59
04	02	42040	RISTRUTT./ADEGUAM.TO NORMATIVO EDIFICI SCOLASTICI ANNO 2004(BOC)-SCUOLA ELEM.S.GIULIANO PERIZIA SUPPLETIVA:"MANUTENCOOPF.M." MAGGIOR SPESA CONTRATTO	2004	29.183,59
04	02	42040	RISTRUTT./ADEGUAM.TO NORMATIVO EDIFICI SCOLASTICI ANNO 2004: SCUOLA MATERNA VISERBA (BOC) - DITTA MANUTENCOOP FACILITYMANAGEMENT S.P.A.	2004	43.897,86
04	02	42040	RISTRUTT./ADEGUAM.TO NORMATIVO EDIFICI SCOLASTICI ANNO 2004: ASILO NIDO VISERBA(BOC) - DITTA MANUTENCOOP FACILITY MANAGEMENT S.P.A.	2004	43.897,86
04	02	46190	SCUOLA ELEM. DE AMICIS RISTRUT. X ADEG.TO NORMATIVO LAVORI IN ECONOMIA (MUTUO DEXIA).	2004	17.213,10
04	02	46300	SCUOLA ELEM. S. GIUSTINA - REALIZZAZIONE 2 STR. RELATIVO ALLA COSTRUZIONE DI 5 AULE - ADEGUAM. ALIQUOTA IVA (4%/9%) (ALIEN PATR.)	1992	7.662,87
04	02	46300	SCUOLA ELEMENTARE DI S. GIUSTINA - REALIZZAZIONE DEL 2 STRALCIO N. 5 AULE - A DISPOSIZIONE (ALIENAZ. PATR.)	1992	10.685,76
04	02	46300	SCUOLA ELEMENTARE S. GIUSTINA: 2 STRALCIO - N. 5 AULE. "C.AR.E.A." L 478.478.507+IVA 4%. (ALIEN. PATR.LI)VEDI ISIM 003 X ADEG.IVA	1992	51.307,23
04	02	46950	SCUOLA ELEMENTARE A 10 AULE E PALESTRA IN SPADAROLO-APPROV.NE STATO CONSISTENZA LAVORI E VERBALE AFFIDAMENTO LAVORI IN ECONOMIA(EC.ONERI)	1996	6.656,56
04	03	41980	RISTRUTTURAZIONE SCUOLA MEDIA N.2 V.COLETTI-OPERE INTERNE:SOMME A DISPOSIZIONE. (MUTUO DEXIA).	2004	33.599,61
04	03	42000	RISTRUTTURAZIONE SCUOLA MEDIA N.1 A.PAN-ZINI-INCARICO STUDIO MODO PER SVOLGIMENTO PRESTAZIONI SPECIALISTICHE NELLA FASE DELLA PROGETTAZIONE.(MUTUO).	2004	5.372,15
04	03	42000	RISTRUTTURAZIONE SCUOLA MEDIA N.1 A.PAN-ZINI-(MUTUO DEXIA)- INCARICO STUDIO TECNICO ASSOCIATO DI ARCHITETTURA E INGEGNERIA POLISTUDIO X PROG. IMPIANTI ELETTRICI	2004	8.876,48
04	03	42000	RISTRUTTURAZIONE SCUOLA MEDIA N.1 A.PAN-ZINI-(MUTUO DEXIA) SOMME A DISPOSIZIONE	2004	8.906,68
04	03	42000	RISTRUTTURAZIONE SCUOLA MEDIA N.1 A.PAN-ZINI(MUTUO DEXIA)PERIZIA SUPPLETIVA E DIVARIANTE:"COSBETON SRL"NETTO+10%	2004	11.541,97
04	03	42000	RISTRUTTURAZIONE SCUOLA MEDIA N.1 A.PAN-ZINI(MUTUO DEXIA):ING.PULITI AGGIORNAMENTO COMPETENZE X PROGETT. E D.L.	2004	13.165,25



Funzione	Servizio	Capitolo	Oggetto opera	Anno	Importo
04	03	42000	RISTRUTTURAZIONE SCUOLA MEDIA N.1 A.PAN-ZINI-(MUTUO DEXIA)- APPROVAZIONE PERIZIA SUPPLETTIVA E DI VARIANTE CON RIDETERMINAZIONE Q.E.	2004	27.699,99
04	03	47350	COMPLETAMENTO SCUOLAMEDIA N.8 V.PARIGI (PALESTRA E UFFICI)(MUTUO CREDITO FONDARIO):SOMME A DISPOSIZIONE-RIDOTTE CON DD 137/1.2.05 APPROV. PERIZIA	1998	5.611,82
04	03	47350	COMPLETAMENTO SCUOLAMEDIA N.8 V.PARIGI (PALESTRA E UFFICI)(MUTUO FONSPA)-PERIZIA SUPPLET. DITTA MIFLO' 23.909,08+IVA	1998	26.299,99
04	03	47350	COMPLETAM.SCUOLA MEDIA N.8 "DI DUCCIO"INV.PARIGI(MUTUO CRED.FOND.):"MIFLO IMPIANTI SAS" PARTE NETTO+10%	1998	40.938,89
04	03	47450	AMPLIAM.SCUOLA MEDIA N.3 VIA EUTERPE CONSIST.NELLA REALIZZ.DI 12 AULE E PALESTRAPERIZIA SUPPLET.E DI VARIANTE(MUTUO CARIM)OPERE+IVA 10%"ECOLINE"(PARTE)	1994	13.663,79
04	03	47450	AMPLIAM. SCUOLA MEDIA N.3 VIA EUTERPE X REALIZZ.NE 12 AULE E PALESTRA-PERIZIA SUPPLET.E DI VARIANTE:OPERE+10%"ECOLINE"(PARTE)(MUTUO CARIM)	1994	15.493,71
04	03	47450	AMPLIAM.SCUOLA MEDIA N.3 VIA EUTERPE CONSIST.NELLA REALIZZ.DI 12 AULE E PALESTRA:SOMME A DISPOSIZIONE (MUTUO CARIM)(PARTE IMP94/3761-002)	1994	50.016,54
04	03	47460	AMPLIAM.SCUOLA MEDIA N.3 V.EUTERPE PER REALIZZ.NE 12 AULE E PALESTRA-PERIZIA SUPPLET.E DI VARIANTE(EC.ONERI);OPERE+10"ECOLINE"(PARTE-EC.ONERI)	1998	6.198,30
04	04	48380	RISTRUTT.COMPLESSO STORICO L.B.ALBERTI A DESTINAZIONE LOCALI UNIVERSITA'(CONTR.DA ALTRI ENTI):PERIZIA SUPPLETTIVA "EDILATELLANA"NETTO+IVA 10%	2002	7.404,94
04	04	48380	RISTRUT.NE COMPLESSO STORICO L.BATTISTA ALBERTI LATO VIA FRANCOLINI/CATTANEO CORPO 2.5 EX PARTE 4. COLLAUDO STUDIO INGE-GNERI ASSOCIATI (CONTRIBUTO UNIVERSITA')	2002	8.513,15
04	04	48380	RISTRUTT.COMPLESSO STORICO L.B.ALBERTI CON DESTINAZIONE LOCALI UNIVERSITA'-2.5 (EX PARTE 4)-INCENTIVO PROG. L.109/94 (CONTR.UNIVERSITA'BOLOGNA)	2002	14.644,50
04	04	48380	RISTRUTT.COMPLESSO STORICO L.B.ALBERTI EDIFICIO 2.5 EX PARTE 4 AGGIORNAM.COMPETENZE"STUDIO MODO"	2002	41.629,41
04	04	48380	RISTRUTT.COMPLESSO STORICO L.B.ALBERTI CON DESTINAZIONE LOCALI UNIVERSITA'-2.5 (EX PARTE 4)-SOMME A DISPOSIZIONE-	2002	181.077,82
04	04	48380	RISTRUTT.COMPLESSO STORICO L.B.ALBERTI CON DESTINAZIONE LOCALI UNIVERSITA'-2.5 (EX PARTE 4)-DETERM.A CONTRATT.(CONTRIB.UNIVERSITA'BO)RIBASSO DITTA EDILATELLANA	2002	223.861,73
04	04	48440	RISTRUTT.COMPLESSO STORICO L.B.ALBERTI CORPO B 2.2/2.3(CONTR.UNIVERSITA'): AGGIORNAMENTO COMPETENZE STUDIO MODO	2002	8.498,99
04	04	48440	RISTRUTT.L.B.ALBERTI-CORPO B 2.2(EX PARTE B)(CONTR.UNIVERSITA'):PERIZIA DI VARIANTE E SUPPLETTIVA-"PALUMBO"NETTO+10% PERIZIA DI VARIANTE IN DIMINUZIONE	2002	16.117,17
04	04	48440	RISTRUTT.COMPLESSO STORICO L.B.ALBERTI CORPO B 2.2/2.3(EX PARTE B)DA DESTINARE A UNIVERSITA':A DISPOSIZIONE(CONTR.UNI-VERSITA')	2002	24.819,83
04	04	48440	RISTRUTT.L.B.ALBERTI DA DESTINARE A UNIVERSITA' CORPO B 2.2-2.3(EX PARTE B):PERIZIA DI VARIANTE IN DIMINUZIONE CONTR."PALUMBO":SOMME A DISPOSIZIONE	2002	60.449,42
04	04	48440	RISTRUTT.COMPLESSO STORICO L.B.ALBERTI CORPO B 2.2/2.3(EX PARTE B)DA DESTINARE A UNIVERSITA':RIBASSO+IVA 10%(CONTR.UNI-VERSITA')	2002	63.728,64
04	04	48440	RISTRUTT.COMPLESSO STORICO L.B.ALBERTI CORPO B 2.2/2.3(EX PARTE B)DA DESTINARE A UNIVERSITA':"PALUMBO SRL"+10%(CONTR. UNIVERSITA')	2002	95.357,49
04	05	48470	RISTRUTTURAZ.INTERNA/RESTAURO "NAVIGARE NECESSE"(CONTR.UNIV.BO.)-PERIZIA SUPPLETTIVA E DI VARIANTE "EDILBORGHI SRL"	2002	8.783,16
04	05	48470	RISANAMENTO CONSERVATIVO CON RISTRUT.NE INTERNA E RESTAURO EDIFICIO SCOLASTICO "NAVIGARE NECESSE". COLLAUDO STATICO E AMM.VO ING.ROBERTO DELLAMOTTA.CONTR.ALTR	2002	10.686,30
04	05	48470	RISTRUTTURAZIONE "NAVIGARE NECESSE" AGG.TO COMPETENZE PROF. RTP COMPOSTO DA VICINI (CAPOGRUPPO) EMMEGI COMO-MORI	2002	10.724,08
04	05	48470	RISANAMENTO CONSERVATIVO GENERALE CON RISTORAZIONE INTERNA EDIFICIO SCOLASTICO NAVIGARE NECESSE:RIBASSO+10% (CONTR.UNIV.BO)	2002	27.505,18
04	05	48470	RISANAMENTO CONSERVATIVO/RISTRUTT.INTER-NAE RESTAURO EDIFICIO SCOLASTICO "NAVIGARE NECESSE":SOMME A DISPOSIZIONE(CONTR. UNIV.BO.)	2002	48.527,49
05	01	48610	RESTAURO/RISTRUTT.PORZIONE PALAZZO VISCONTI DA DESTINARE A BIBLIOTECA CAMPANA(ALPATRIM.):SOMME A DISPOSIZIONE	2002	10.098,82
05	01	48610	RESTAURO/RISTRUTT.PORZIONE PALAZZO VISCONTI DA DESTINARE A BIBLIOTECA CAMPANA(ALPATRIM.):"CONS.COOP"NETTO+10%	2002	14.680,35
05	01	48610	LAVORI A PALAZZO VISCONTI DA DESTINARE A BIBLIOTECA CAMPANA- INCARICO"STUD.THESIS"PROGETT./D.L./COORD.SICUREZZA(AL.PATRIM.	2002	18.417,54
05	01	48900	RISTRUTT.E RESTAURO EX CONVENTO AGOSTINIANI-4'STRALCIO DI COMPLETAMENTO 1'LOTTO CASSA DD.PP) COLLAUDATORE STUDIO COED ENGINEERING	2003	23.983,59
05	01	48900	RISTRUTT.E RESTAURO EX CONVENTO AGOSTINIANI-4'STRALCIO DI COMPLETAMENTO 1'LOTTO (MUTUO CASSA DD.PP.):A DISPOSIZIONE PAR-TE)PERIZIA VARIANTE RETTIFICA IMPORTO	2003	34.379,56
05	01	48900	RISTRUTT./RESTAURO EX CONVENTO AGOSTINIANI-4'STRALCIO 1'LOTTO(DD.PP.):INCARICO ARCH.GANDOLFI X PROGETT.ESEC. E D.L.. (RETTIF.GC.734/17-10-2000)	2003	36.629,32

Funzio ne	Serviz io	Capitol o	Oggetto opera	Anno	Importo
05	01	48900	RISTRUTT./RESTAURO EX CONVENTO AGOSTINIANI-LAVORI 4'STRALCIO 1'LOTTO-PERIZIA DI VARIANTE:RELIZZ.CENTRALE TERMICA(DD.PP.)PROGETTO DEFINITIVO ESECUTIVO	2003	91.672,87
05	01	49010	RESTAURO MONUMENTO A F.BUSIGNANI DI ELIOMORRI IN P.ZZA FERRARI(CONTR.LOTTOMATICA"ROCCHI-PAGANO ETRA SNC"NETTO+10%	2004	5.252,50
05	01	49010	RESTAURO MONUMENTO A CADUTI RIMINESI DELLA GRANDE GUERRA IN P.ZZA FERRARI(CONTR.PRIVATI):SOMME A DISPOSIZIONE	2004	8.151,29
05	01	49010	RESTAURO MONUMENTO AI CADUTI RIMINESI NELLA GRANDE GUERRA IN P.ZZA FERRARI(CONTRLOTTOMATICA):"ROCCHI-PAGANO ETRA SNC"NETTO+10%	2004	17.820,00
05	01	49020	MUSEO DELLA CITTA'-COMPLETAMENTO-4'LOTTORESTAURO EX CONVENTO DEI GESUITI E ALLE-STIMENTO SEZIONE MEDIOEVALE(MUTUO CREDIT)AUTORIZZ. LAVORI IN ECONOMIA	1997	16.215,04
05	01	49450	RESTAURO EX CONVENTO DEI GESUITI V LOTTO E COMPLETAMENTO. PERIZIA SUPPLETIVA E DI VARIANTE. (MUTUI).	2001	8.358,12
05	01	49450	RESTAURO EX CONVENTO DEI GESUITI V LOTTO E COMPLETAMENTO (MUTUO CASSA DD.PP.) - NOMINA ING. REMIGIO CHIODI PER COLLAUDO STATICO E TECNICO-AMM.VO CORSO D'OPERA.	2001	9.383,95
05	01	49450	RESTAURO EX CONVENTO GESUITI:V LOTTO E COMPLETAMENTO:AGGIORNAMENTO INCARICO INGPERAZZINI PER PROGETT.NE/D.L.(DD.PP.)	2001	9.704,77
05	01	49450	RESTAURO MUSEI IV E V LOTTO INCARICO STUDIO T.I. E POLISTUDIO PER PROGETT. E D.L. DEGLI IMPIANTI. (MUTUO CASSA DD.PP.)	2001	13.801,22
05	01	49450	RESTAURO EX CONVENTO DEI GESUITI V LOTTOE COMPLETAMENTO (MUTUO CASSA DD.PP.):A DISPOSIZIONE	2001	16.777,43
05	02	48680	COPERTURA SCAVI ARCHEOLOGICI DI P.ZZA FERRARI - INCARICO GEOM.GIAN MARIO MORETDIRETTORE OPERATIVO ADDETTO ALLA CONTABILITA'.(ALIENAZIONI PATRIMONIALI).	2004	11.605,81
05	02	48680	COPERTURA SCAVI ARCHEOLOGICI DI P.ZZA FERRARI 2' INTERVENTO (AL.PATR.) SOMME A DISPOSIZIONE	2004	24.228,92
05	02	48680	COPERTURA SCAVI ARCHEOLOGICI DI P.ZZA FERRARI 2' INTERVENTO(AL.PATR.) RIBASSO MANTENERE LAVORI INTEGRATIVI RICHIESTI DA SOVRAINT.BENI CULT.NOTA 151336/12.9.06	2004	354.602,44
05	02	48680	COPERTURA SCAVI ARCHEOLOGICI P.ZZA FERRARI 2'INTERVENTO(AL.PATR.) AGG.NE DITTA S.I.P.A.L. SRL EURO 1944021,36 +IVA 10%	2004	693.056,21
05	02	48710	COPERTURA SCAVI ARCHEOLOGICI DI PIAZZA FERRARI - 1 E 3 INTERV. RIPROFILATURA SCAVI ARCH. E COPERTURA SCAVI ARCH. 20INTERV.-COLLAUDATORE ING. ROSSI ROBERTO (BOC)	2004	5.968,93
05	02	48710	COPERTURA SCAVI ARCHEOLOGICI P.ZZA FERRARI-1 E 3 INTERVENTO RIPROFILATURA SCAVI RETT.DD.593/04:A DISPOSIZIONE(BOC)	2004	70.590,20
05	02	48720	COPERTURA SCAVI ARCHEOLOGICI P.ZZA FERRARI 2'INTERVENTO(EC.MUTUI COD.03) AGG.NE DITTA S.I.P.A.L. SRL 1944021,36 + IVA 10%	2004	16.064,92
05	02	48720	COPERTURA SCAVI ARCHEOLOGICI DI P.ZZA FERRARI 2' INTERVENTO (EC.MUTUI DD.PP.) AGG.NE DITTA S.P.A.L. SRL 1944021,36 + IVA 10%	2004	507.569,95
05	02	48720	COPERTURA SCAVI ARCHEOLOGICI P.ZZA FERRARI 2'INTERVENTO(EC.MUTUI COD.05) AGG.NE DITTA SIPAL SRL 1944021,36 + IVA 10%	2004	921.732,42
05	02	49300	RIVALUTAZIONE TRATTO BASTIONI AREA EXSARTINI-PROGETTO DEFINITIVO/ESECUTIVO E AFFIDAMENTO AD HERA(MAGG.ON.PEEP)	2002	83.508,44
05	02	49390	COSTITUZIONE DI UNA SOCIETA' A PREVALENTE CAPITALE PUBBLICO LOCALE X RICOSTR. TEATRO GALLI E CONNESSA ATTIVITA' (B.O.C.)	1999	1.770.355,06
05	02	49530	ADEGUAMENTO TECNOLOGICO MACCHINA TEATRALE TEATRO NOVELLI(CONTR.REG.LE)	2004	63.311,12
05	02	49540	ADEGUAMENTO TECNOLOGICO MACCHINA TEATRA-LE TEATRO NOVELLI(AL.PATR.)	2004	219.589,00
05	02	49590	RISTRUTT./RESTAURO EX CONVENTO AGOSTINIANI-LAVORI 4'STRALCIO 1'LOTTO-PERIZIA DI VARIANTE:RELIZZ.CENTRALE TERMICA(PRIVAT.PROGETTO DEFINITIVO ESECUTIVO	2002	23.933,25
05	02	49610	CONVENZIONE CON AMIA SPA PER RIQUALIFICAZIONE CORTILE-GIARDINO DEL COMPLESSO MU-SEALE DI RIMINI	2003	216.912,00
05	02	49680	FONDO IN RELAZIONE ENTRATA(C.REG.LE) DEL.G.R. 2787/30.12.2003	2004	200.000,00
06	02	49760	PALAZZETTO DELLO SPORT-SOSTITUZIONE IMPIANTO DI PALLACANESTRO-PROGETTO PRELIMINARE/DEFINITIVO(EC.MUTUI)	2002	38.500,00
06	02	49900	CENTRO SPORTIVO VISERBA MONTE.PATTINAG- GIO COPERTO-OPERE A COMPLETAMENTO(ROLO):AGGIUDICAZ.NE DITTA CONS.ARTIGIANI ROMAGNOLO PARTE CONTRATTO	2000	20.275,62
06	02	49930	PIANO PARTICOLAREGGIATO INTEGRATO RELATIVO AL NUOVO PALAZZETTO DELLO SPORT (CONVENZIONE REP. 9767 DEL 7.7.99)	1999	10.296.084,74
06	02	50040	IMPIANTO PATTINAGGIO V.ALEARDI-COMPLETAMENTO A SEGUITO FALLIMENTO DITTA(ONERI):A DISPOSIZIONE	1999	10.802,78
06	02	50040	IMP.DI PATTINAGGIO V. ALEARDI (ONERI) AMPLIAMENTO PISTA E SOST.COPERTURA.LAVORI IN ECONOMIA: DITTA C.A.R. RIMINI ARREDI GIOCO SPORT-OPERE A VERDE	1999	29.149,75
06	02	50040	IMPIANTO DI PATTINAGGIO V.ALEARDI:AMPLIAMENTO PISTA E SOSTITUZIONE COPERTURA-PE-RIZIA DI VARIANTE:"ICL" NETTO+10%	1999	50.224,18
06	02	50100	VIABILITA' PALAZZETTO DELLO SPORT-INDEN-NITA' PROVVISORIA ESPROPRIO(EC.MUTUI)	2002	127.055,01

Funzione	Servizio	Capitolo	Oggetto opera	Anno	Importo
06	02	50110	CENTRO POLISPORTIVO MIRAMARE-ADEGUAMENTO FUNZIONALE RISTRUTT. PALESTRA (MUTUO CREDITO SPORTIVO)DETERMINA A CONTRATTAREPARTE RIBASSO ATI LOG.IM E BRESCIA IMP	2004	72.592,61
06	02	50110	CENTRO POLISPORTIVO MIRAMARE-ADEGUAMENTO FUNZIONALE RISTRUTT. PALESTRA (MUTUO CREDITO SPORTIVO):"ATI LOG.IM/BRESCIA IMPIANTI SRL"PARTE NETTO+10%	2004	355.240,55
06	02	50150	CENTRO SPORTIVO VISERBA MONTE.PATTINAG- GIO COPERTO-OPERE A COMPLETAMENTO(ONERI)AUTORIZZAZIONE LAVORI IN ECONOMIA IMP.ELETTRICO DITTA NUOVA G.E.R.	2004	6.266,21
06	02	50150	CENTRO SPORTIVO VISERBA MONTE.PATTINAG- GIO COPERTO-OPERE A COMPLETAMENTO(ONERI)PERIZIA SUPPLETIVA E DI VARIANTE/RIDETERMINAZIONE Q.E.	2004	13.550,74
06	02	50150	SCUOLA ELEMENTARE VERGIANO SPADAROLO 1'LOTTO COMPLETAMENTO SPOGLIATOI DELLA PALESTRA(ONERI):SOMME A DISPOSIZIONE	2004	14.709,41
06	02	50150	SCUOLA ELEMENTARE VERGIANO SPADAROLO COMPLETAMENTO SPOGLIATOI 1 LOTTO. AUTORIZZAZIONE LAVORI IN ECONOMIA. (ONERI)	2004	15.255,11
06	02	50150	CENTRO POLISPORTIVO DI MIRAMARE(ONERI) SOMME A DISPOSIZIONE RETTIFICA DELLA DD. 332/06	2004	18.110,76
06	02	50220	STADIO COM.LE R. NERI. MANUTENZIONE STRAORDINARIA PISTA DI ATLETICA. SOMME A DISPOSIZIONE - PARTE -. (PRIVATIZZAZIONI)	2003	5.529,11
06	02	50250	CENTRO POLISPORTIVO MIRAMARE-ADEGUAMENTO FUNZIONALE RISTRUTT. PALESTRA (MUTUO CRED.SPORTIVO CARICO STATO ):QUOTA RIBASSO+10%	2004	31.599,09
06	02	50250	CENTRO POLISPORTIVO MIRAMARE-ADEGUAMENTO FUNZIONALE RISTRUTT. PALESTRA (CREDITO SPORT.CARICO STATO):ATI LOG.IM E BESCIA IMPIANTI SRL"PARTE NETTO+10%-RETT.332/06	2004	218.011,14
06	02	50710	FORNITURA/COLLAUDO ATTREZZATURE PER GIN NASTICA ARTISTICA/ARREDI PER SPOGLIATOI PALESTRA COM.LE V.EUTERPE(AL.PATR.) SPORTISSIMO +20% RETTIFICA DD.898/06	2004	19.369,71
06	02	50710	FORNITURA/COLLAUDO ATTREZZATURE PER GIN NASTICA ARTISTICA/ARREDI PER SPOGLIATOI PALESTRA COM.LE V.EUTERPE(AL.PATR.) SOMME A DISPOSIZ. - RETTIFICA DD. 898/06	2004	19.500,00
06	02	50710	RISTRUTTURAZ. PALESTRA PER GINNASTICA ARTISTICA IN V. EUTERPE A.T.I. BUILDING - MANUTENCOOP E MAGGIOLI INFORMATICA. (ALIENAZIONI PATRIMONIALI)	2004	244.309,86
08	01	49380	REALIZZAZ. SVINCOLO SS.16 SU V.S.MARTINOIN RIPAROTTA ED ADEG.TO V.S.MARTINO IN RIPAROTTA(B.O.C.):"SERVIZI DI CONSTRUCTION MANAGEMENT" SOMME A DISPOSIZIONE	2003	31.064,60
08	01	49380	REALIZZAZ. SVINCOLO SS.16 SU V.S.MARTINOIN RIPAROTTA ED ADEG.TO V.S.MARTINO IN RIPAROTTA(B.O.C.)-COLLAUDO STATICO E TECNICO AMM.VO ING. PIERVINCENZO CITTADINI.	2003	32.366,32
08	01	49380	REALIZZAZ. SVINCOLO SS.16 V.S.MARTINO INRIPAROTTA ED ADEG.TO V.S.MARTINO IN RIPAROTTA (BOC):ACQUISIZ. AREEE/IMMOBILI (RIDETERMINAZ.SOMME X ESPROPRIO DD 06/1418)	2003	80.000,00
08	01	49380	REALIZZAZ. SVINCOLO SS.16 SU V.S.MARTINOIN RIPAROTTA ED ADEG.TO V.S.MARTINO IN RIPAROTTA(B.O.C.):"STUDIO T.I."SERVIZI DI CONSTRUCTION MANAGEMENT-NETTO+20%+2%	2003	125.672,76
08	01	49380	REALIZZAZ. SVINCOLO SS.16 SU V.S.MARTINOIN RIPAROTTA ADEG.TO V.S.MARTINO IN RIPAROTTA(BOC):SOMME A DISPOSIZIONE (RIDETERMINATO CON DD.06/1418 DI VARIANTE Q.E.)	2003	416.588,46
08	01	49380	REALIZZAZ. SVINCOLO SS.16 SU V.S.MARTINOIN RIPAROTTA ED ADEG.TO V.S.MARTINO IN RIPAROTTA(BOC) PERIZIA DI VARIANTE E SUPPLETTIVA CON RIDETERMINAZ. Q.E.	2003	464.467,12
08	01	49380	REALIZZAZ. SVINCOLO SS.16 SU V.S.MARTINOIN RIPAROTTA ED ADEG.TO V.S.MARTINO IN RIPAROTTA(B.O.C.):AGG.ONE CMB 4.624.061,07+IVA 10 P.C.	2003	1.459.333,30
08	01	50160	ACCORDO 1997/2000-PROGETTO DI TARIFFAZIONE MAGNETICO ZONALE "STIMER"(C.CIM.LI) CONTRIBUTO A TRAM AGENZIA	2002	216.396,00
08	01	51090	SIST.NE AREE DI FERMATA DEL TRASPORTO PUBBLICO/1'STRALCIO LUNGO S.P.MARECCHIESE-INDENNITA'PROVV.ESPROPRIO/ASSERVIMENTO/OCCUPAZIONE(EC.ONERI)	2001	17.351,50
08	01	51090	ORGANIZZ./SISTEMAZIONE AREE DI FERMATA DEL TRASPORTO PUBBLICO SU EX SS.258 MARECCHIESE(EC.ONERI):LAVORI ASSEGNATI A TRAM AGENZIA	2001	283.582,67
08	01	51410	GLOBAL SERVICE STRADE LOTTO 2RIMINI NORDANNO 2003-PROGETT.DEF/ESEC.PIAZZETTA RI-VABELLA(EC.MUTUI):"CONS.RAVENNATE"NETTO+10%- PERIZIA IN DIMINUZIONE DD. 1862/06	2003	6.288,61
08	01	51430	FONDO IN RELAZIONE ENTRATA(ONERI)	2004	50.000,00
08	01	51450	ZONA CENTRO STUDI-GLOBAL SERVICE LOTTO 3RIMINI SUD INTERVENTI ANNO 2004:"ATI BRACCIANTI/CONSCOOP"NETTO+20%(BOC)	2004	5.642,31
08	01	51450	GLOBAL SERVICE LOTTO 3 ANNO 2004-RIFACIMENTO MARCIAPIEDI V.CRISPI/INTERVENTI V.RIMEMBRANZE ECC.:ATI BRACCIANTI/CONSCOOPNETTO+10%(BOC DEXIA)	2004	6.052,55
08	01	51450	ZONA VIA DEL PASSERO - MANUTENZ. STRADE IN GLOBAL SERVICE ANNO 2004 LOTTO N. 3 PROG. PREL.-DEF.-ESEC. (BOCDEXIA)A.T.I. COOP.VA BRACCIANTI RIMINESE NETTO+IVA	2004	6.218,29
08	01	51450	GLOBAL STRADE LOTTO 3 RIMINI SUD/FORESE INTERVENTI ANNO 2004:V.OLIVETI TRATTO DASS.16 A V.LUGANO(BOC):"ATI BRACCIANTI- CONSCOOP"NETTO+10%	2004	9.894,93

Funzione	Servizio	Capitolo	Oggetto opera	Anno	Importo
08	01	51450	GLOBAL STRADE LOTTO 3 ANNO 2004-VIA S. AQUILINA-PROGETTO PRELIM./DEF./ESEC.:ATIBRACCIANTI/CONSCOOP NETTO+20%(BOC DEXIA)	2004	12.323,76
08	01	51550	COMPLETAMENTO V.DIREDAUA E COLLEGAMENTO MARE/MONTE-ABBASSAMENTO PONTE V.TOLEMAI-DE(AL.PATR.):DETERMINAZIONE A CONTRATTARE.	2004	7.321,15
08	01	51550	COMPLETAMENTO V.DIREDAUA E COLLEGAMENTO MARE/MONTE-ABBASSAMENTO PONTE V.TOLEMAI-DE(AL.PATR.):INCARICO A ING.PULITI X COLLAUDO STATICO/TECNICO-AMM.VO IN CORSO	2004	14.400,00
08	01	51550	COMPLETAMENTO V.DIREDAUA E COLLEGAMENTO MARE/MONTE-ABBASSAMENTO PONTE V.TOLEMAI-DE(AL.PATR.):APPROV.LAVORI IN ECONOMIA ERIDET.Q.E. "ATI COROMANO SRL"	2004	35.955,68
08	01	51550	COMPLETAMENTO V.DIREDAUA E COLLEGAMENTO MARE/MONTE-ABBASSAMENTO PONTE V.TOLEMAI-DE(AL.PATR.):INCARICO ING. COLLINA E ARCH. RICCI.	2004	46.705,80
08	01	51550	COMPLETAMENTO V.DIREDAUA E COLLEGAMENTO MARE/MONTE-ABBASSAMENTO PONTE V.TOLEMAI-DE(AL.PATR.):SOMME A DISPOSIZIONE.	2004	97.366,21
08	01	51550	COMPLETAMENTO V.DIREDAUA E COLLEGAMENTO MARE/MONTE-ABBASSAMENTO PONTE V.TOLEMAI-DE(AL.PATR.):RIBASSO mantenere Vandì 2/11/06 comunicato verbalmente da Ing.Totti	2004	163.251,50
08	01	51550	COMPLETAMENTO V.DIREDAUA E COLLEGAMENTO MARE/MONTE-ABBASSAMENTO PONTE V.TOLEMAI-DE(AL.PATR.):DITTA COROMANO E DITTA ISOFOND NETTO +IVA 10% COMPRESA.	2004	1.120.263,97
08	01	51580	FONDO IN RELAZIONE ENTRATA(AVANZO VINC.)	2004	60.000,00
08	01	51610	NUOVA VIABILITA' ZONA VISERBA MONTE-NUOVA FIERA-CELLE-COLLEGAM.TO DARSENA 1 STRALCIO V. SOZZI-V.SACRAMORA- PROG.ESECUTIVO (CONTR. PRIVATI)-SOMME A DISPOSIZIONE	2003	382.866,12
08	01	51610	CONVENZIONE COMUNE RIMINI/CONS.IL MAESTRALE PER REALIZZ.NE INFRASTRUTTURA VIARIAIN ZONA RESIDENZIALE VISERBA(C.19220/E)	2003	559.405,43
08	01	51610	NUOVA VIABILITA' ZONA VISERBA MONTE-NUOVA FIERA-CELLE-COLLEGAM.TO DARSENA 1 STRALCIO V. SOZZI-V.SACRAMORA- PROG.ESECUTIVO (CONTR. PRIVATI)-TOTALE OPERE	2003	1.631.573,45
08	01	51670	RIQUALIF.INFRASTRUTT.VIA MACANNO-PERIZIASUPPLETIVA E DI VARIANTE-"VI.COS.COSTRUZIONI"NETTO+10%(AV.AMM.NE)	2004	8.072,91
08	01	51670	FONDO IN RELAZIONE ENTRATA(AV.VINCOLATO)	2004	11.908,81
08	01	51670	ROTATORIA TEMPORANEA TRA V.CAMPANA E VIATONI-GLOBAL STRADE ANNO 2005:"CONS.RAVENNATE COOP.PROD./LAVORO" NETTO+10%(AV.AM MINISTRAZIONE)	2004	27.087,58
08	01	51670	RIFAC.TO TAPPETO IN V.SACRAMORA DA V.LE XXV MARZO A VIA BELTRAMINI-MANUTENZ.STRADE COM. IN GLOBAL SERVICE INTERVENTI AN-NO 2005.(AVANZO VINCOLATO)	2004	31.290,73
08	01	51900	RIQUALIF.INFRASTRUTT.VIA MACANNO-PERIZIASUPPLETIVA E DI VARIANTE-"VI.COS.COSTRUZIONI"NETTO+10%(MUTUO BEI)	2002	6.688,19
08	01	51970	INTERVENTO A CHIESA S.VITO-RESTAURO DEL SAGRATO DELLA CHIESA DI PROPRIETA' AMM.-NE COM.LE E RECUPERO PORTICATO DI PROPRIETA' DELLA PARROCCHIA	2004	41.011,91
08	01	51980	FONDO IN RELAZIONE ACC.TO(C.REG.LE-DEL. GR N.719/28.04.03)	2004	59.817,00
08	01	52030	INCARICO PROF.LE ING. STEFANO BALDINI E GEOM. ANDREA MARIOTTI DI COORD.TORE X ESEC.NE LAVORI D.LGS.494/96 E DIRET.OPERATA-TIVO PISTA CILAB. V.MONTESCUDO.(STAND.UR	2003	23.925,83
08	01	52030	PISTA CICLABILE VIA MONTESCUDO TRATTO FINO A GAIOFANA. APP.NE PROG. DEF.CON DICHIARAZIONE DI PUBBLICA UTILITA'INDIFFERIBILITA' ED URGENZA (STANDARS URB.)	2003	275.236,19
08	01	52040	PISTA CICLABILE VIA MONTESCUDO TRATTO FINO A GAIOFANA. APP.NE PROG. DEF.CON DICHIARAZIONE DI PUBBLICA UTILITA'INDIFFERIBILITA' ED URGENZA (EC.ENTRATE A DEST.VIN	2003	450.417,26
08	01	52060	PISTA CICLABILE VIA MONTESCUDO TRATTO FINO A GAIOFANA. APP.NE PROG. DEF.CON DICHIARAZIONE DI PUBBLICA UTILITA'INDIFFERIBILITA' ED URGENZA (CONTR.PROV.)	2003	240.000,00
08	01	52060	PISTA CICLABILE VIA MONTESCUDO TRATTO FINO A GAIOFANA. APP.NE PROG. DEF.CON DICHIARAZIONE DI PUBBLICA UTILITA'INDIFFERIBILITA' ED URGENZA (CONTR.PROV.)	2004	250.000,00
08	01	52080	PISTA CICLOPEDONALE VIA XXIII SETTEMBRE-VIA POPILIA INCARICO A ING.MUSSONI ROBERTO-RISOLUZIONE CONVENZIONE-SOMMA DISPONIBILE(ALIENAZ.PATR.)	2004	7.450,45
08	01	52080	FONDO IN RELAZIONE ENTRATA(AL.PATR.)	2004	14.561,75
08	01	52080	COSTRUZIONE DEL PERCORSO CICLO-PEDONALE VIA POPILIA-VIA XX SETTEMBRE.APPROVAZIONE PROGETTO DEFINITIVO CON DICHIARAZIONEDI PUBBLICA UTILITA'. ALIENAZ. PATRIM.	2004	312.567,08
08	01	52090	PISTA CICLABILE VIA MONTESCUDO TRATTO FINO A GAIOFANA. APP.NE PROG. DEF.CON DICHIARAZIONE DI PUBBLICA UTILITA'INDIFFERIBILITA' ED URGENZA (ONERI)	2004	220.000,00
08	01	52210	ACCORDO DI PROGRAMMA PER LA MESSA IN SI CUREZZA S.P. 258 MARECCHIESE-IMPEGNO DI SPESA(AV.AMM.NE):TRASFERIMENTO IN C/C CAPITALE ALLA PROVINCIA	2003	201.419,00
08	01	52280	RIQUALIF.INFRASTRUTT.VIA MACANNO-PERIZIASUPPLETIVA E DI VARIANTE-"VI.COS.COSTRUZIONI"NETTO+10%(MUTUO BEI))	2002	45.106,74
08	01	52290	INTERVENTI DI MANUTENZ.STRAORD. E REALIZZAZIONE VIABILITA'PROTETTA STRADE 2001 ALLARGAMENTO DELLE VIE MERCATALE, S.VITOPOSTAMENTO CAVI TELEFONICI V.MERCATALE	2002	7.834,56
08	01	52390	FONDO IN RELAZIONE ENTRATA(AL.PATR.)	2004	135.197,85

Funzio ne	Serviz io	Capitol o	Oggetto opera	Anno	Importo
08	01	52400	SOTTOPASSO DI VIA POPILIA-COSTRUZIONE RAMPE DI COLLEGAMENTO(BOC DEXIA):SOMME ADISPOSIZIONE	2004	11.325,82
08	01	52400	SOTTOPASSO DI VIA POPILIA-COSTRUZIONE RAMPE DI COLLEGAMENTO. (MUTUO DEXIA) COLLAUDO STATICOE TECNICO-AMM.VO IN CORSO OPERA PACCAPELO ALBERTO (PD)	2004	13.181,70
08	01	52400	SOTTOPASSO DI VIA POPILIA-COSTRUZIONE RAMPE DI COLLEGAMENTO. LAVORI IN ECONOMIA FORNITURA E POSA IN OPERA RECINZIONE DITTA MANCINI (BOC DEXIA).	2004	13.936,76
08	01	52400	SOTTOPASSO DI VIA POPILIA-COSTRUZIONE RAMPE DI COLLEGAMENTO 2' PERIZIA SUPP.VAEURO 211541,93 +IVA 10% AMADEI SRL (BOC)	2004	34.109,82
08	01	52400	SOTTOPASSO DI VIA POPILIA-COSTRUZIONE RAMPE DI COLLEGAMENTO.PERIZIA SUPLETIVA 83697,81+IVA 10% AMADEI SRL (BOC DEXIA)	2004	48.187,20
08	01	52400	SOTTOPASSO DI VIA POPILIA-COSTRUZIONE RAMPE DI COLLEGAMENTO(BOC DEXIA):"AMEDEISRL" NETTO+10%	2004	57.294,60
08	01	52420	URBANIZZAZIONE DI VIA TANARO-GLOBAL STRADE 3'LOTTO RIMINI SUD ANNO 2004(AL.PATR."ATI BRACCIANTI/CONSCOOP"NETTO+10%	2004	13.456,23
08	01	53000	SOTTOPASSO DI VIA POPILIA-COSTRUZIONE RAMPE DI COLLEGAMENTO.PERIZIA SUPLETIVA 83697,81+IVA 10% AMADEI SRL (CONTR.REGIONALE)	2004	7.496,18
08	01	53000	SOTTOPASSO DI VIA POPILIA-COSTRUZIONE RAMPE DI COLLEGAMENTO(C.REG.LE):"AMEDEI SRL" NETTO+10%	2004	8.912,82
08	01	53000	SOTTOPASSO DI VIA POPILIA-COSTRUZIONE RAMPE DI COLLEGAMENTO 2' PERIZIA SUPP.VAEURO 211541,93 +IVA 10% AMADEI SRL (CONTR.REG.LE)	2004	47.866,64
08	01	53000	SOTTOPASSO DI VIA POPILIA-COSTRUZIONE RAMPE DI COLLEGAMENTO(C.REG.LE):SOMME A DISPOSIZIONE	2004	55.552,13
08	01	53040	PROGETTO PILOTA PER LA SICUREZZA URBANA COSTRUZIONE NUOVE RAMPE AL SOTTOPASSO PEDONALE V.ANKARA(ONERI)AFFIDAMENTO A HERAESEC.LAVORI ACCORDO 2002 ARREDO/VERDE PU	2002	7.719,96
08	01	53100	FONDO IN RELAZIONE ENTRATA(EC.ENTR.DEST.VINC.)	2003	45.763,00
08	01	53130	FONDO IN RELAZ.ENTRATA(ONERI-NOTA 27.02.04 PROT.34794)	2003	15.142,08
08	01	53130	COSTRUZIONE PISTA CICLABILE IN VIA XXIII SETTEMBRE, VIA DELLE PIANTE E PIAZZALE VANNONI. LAVORI IN ECONOMIA DI COMPLETAMENTO. (ONERI).	2003	46.374,30
08	01	53150	COSTRUZIONE PISTA CICLABILE IN VIA XXIII SETTEMBRE, VIA DELLE PIANTE E PIAZZALE VANNONI. LAVORI IN ECONOMIA DI COMPLETAMENTO.	2003	29.648,30
08	01	53160	CONVENZIONE COMUNE RIMINI/SOC.IDEA-SOC. MARINA IMMOBILIARE-FONDAZ.S.GIUSEPPE PEROPERE VIABILITA'E FOGNE P.I.I. V.FLAMINIA(CAP.19090/E)	2003	537.116,00
08	01	53210	RIQUALIF.V.FLAMINIA/V.CIRCONV.MERID.TRATTO TRA VIE GURITTI-IX FEBBRAIO-SARDEGNA GLOBAL STRADE ANNO 2005:SOMME A DISPOSIZIONE(C.CIM.LI)	2004	10.742,17
08	01	53210	RIQUALIF.V.FLAMINIA/V.CIRCONV.MERID.TRATTO TRA VIE GURITTI-IX FEBBRAIO-SARDEGNA GLOBAL STRADE ANNO 2005:"CONS.RAVENNATE"PARTE OPERE+10% (C.CIM.LI)	2004	13.246,95
08	01	53210	REALIZZAZIONE ROTATORIA IN PIAZZ.LE VAN-NONI(CONC.CIM.LI)DETERMINA A CONTRATTARE	2004	244.033,06
08	01	53230	RIQUALIF.V.FLAMINIA/V.CIRCONV.MERID.TRATTO TRA VIE GURITTI-IX FEBBRAIO-SARDEGNA GLOBAL STRADE ANNO 2005:"CONS.RAVENNATE"PARTE OPERE+10%(AL.PATR.)	2004	9.535,59
08	01	53230	FONDO IN RELAZIONE ENTRATA(AL.PATR.)	2004	11.936,01
08	01	53230	RIQUALIF.V.FLAMINIA/V.CIRCONV.MERID.TRATTO TRA VIE GURITTI-IX FEBBRAIO-SARDEGNA GLOBAL STRADE ANNO 2005:"CONS.RAVENNATE"PARTE OPERE+10% (AL.PATR.)	2004	236.756,40
08	01	53310	ARREDO E RIQUALIFICAZIONE DI V.LE TRIPO-LI DALLA FERROVIA A V.XX SETTEMBRE:DE-TERMINA A CONTRATTARE(CONTR. REG.LE) DGR 2238 DEL 10/11/04 L.R. 30/98	2004	7.775,51
08	01	53310	C.REG.LE X MOBILITA'-PISTA CICLABILE V. TOSCANELLI-VIA DATI E RIQUAL.MARCIAPIEDI DEL.G.R. 2238 DEL 10/11/04 (DG 1166 DEL18/07/03 PROG.NE DEF/ESEC)	2004	8.275,00
08	01	53340	NUOVA VIABILITA' IN CORPOLO' 1 LOTTO - SPESE DI PUBBLICITA'. (CONTRIBUTO PROVINCIALE).	2003	6.925,42
08	01	53340	NUOVA VIABILITA' IN CORPOLO'(C.PROV.LE) INCENTIVO PROGETTAZIONE	2003	13.859,00
08	01	53340	NUOVA VIABILITA'IN CORPOLO'(C.PROV.LE) OPERE DI PROTEZIONE AL GASDOTTO	2003	20.198,09
08	01	53340	NUOVA VIABILITA' IN CORPOLO' 1 LOTTO - RIBASSO. (CONTRIBUTO PROVINCIALE).	2003	120.312,40
08	01	53340	NUOVA VIABILITA'IN CORPOLO-INDENNITA' PROVVISORIA DI ESPROPRIO-RETTIF.IMPUTAZ.SPESA GC 215/7.6.05(C.PROV.LE)	2003	190.622,22
08	01	53340	NUOVA VIABILITA'IN CORPOLO'(C.PROV.LE) A DISPOSIZIONE	2003	354.863,88
08	01	53340	NUOVA VIABILITA' IN CORPOLO' 1 LOTTO DITTA EDILIZIA GIERRE S.C.R.L.-PARTE IMPORTO DI CONTRATTO IVA 10% COMPRESA. (CONTRIBUTO PROVINCIALE).	2003	471.644,47
08	01	53350	ACQUISIZIONE AREE PER TRATTO DI PISTA CICLABILE MARECCHIESE FRA IL PONTE SUL DEVIATORE AUSA E CHIESA DI S.DOMENICO SAVIO	2004	6.780,00
08	01	53350	VIABILITA'CICLABILE A MARE E MONTE SS.16ADRIATICA A INTERSEZIONE CON MARECCHIESE(C.PROV.): SOMME A DISPOSIZ.	2004	13.658,08
08	01	53350	VIABILITA'CICLABILE A MARE E MONTE SS.16ADRIATICA A INTERSEZIONE CON MARECCHIESE(C.PROV.): RIBASSO (IVA 10%) DITTA CMP COSTRUZIONI	2004	19.338,62
08	01	53350	VIABILITA'CICLABILE A MARE E MONTE SS.16ADRIATICA A INTERSEZIONE CON MARECCHIESE(C.PROV.):DITTA C.M.P. COSTRUZIONI 190.504,80 + IVA 10% PARTE	2004	134.679,08



Funzione	Servizio	Capitolo	Oggetto opera	Anno	Importo
08	01	53360	VIABILITA' CICLABILE A MARE E MONTE SS.16 ADRIATICA A INTERSEZIONE CON MARECCHIESE CONTR. REGLE RIBASSO DITTA CMP COSTRUZIONI	2004	10.751,50
08	01	53360	VIABILITA' CICLABILE A MARE E MONTE SS.16 ADRIATICA A INTERSEZIONE CON MARECCHIESE CONTR. REG. LE SOMME A DISPOSIZIONE	2004	13.100,14
08	01	53360	VIABILITA' CICLABILE A MARE E MONTE SS.16 ADRIATICA A INTERSEZIONE CON MARECCHIESE CONTR. REG. LE: DITTA C.M.P. COSTRUZIONI 190.504,80 + IVA 10% PARTE	2004	74.876,20
08	01	53400	DEMOLIZ. E RICOSTRUZ. PONTE DEI MILLE E RIQUALIFICAZIONE AREA CIRCOSTAN-TE: OPERE IN ECONOMIA DIRETTA (DD.PP.) - SOMMA IN TESORERIA COD. 05	1996	38.354,32
08	01	53400	PROGETTO DI DEMOLIZIONE E RICOSTRUZIONE PONTE DEI MILLE E RIQUALIFICAZIONE AREA CIRCOST. PER. SUPPL. E DI VAR. NUOVI PREZZI E PROROGA TERMINE - SOMMA IN TESORERIA COD. 05	1996	39.431,70
08	01	53400	DEMOLIZ. E RICOSTRUZ. PONTE DEI MILLE E RIQUALIFICAZIONE AREA CIRCOSTAN-TE: A DISPOSIZ. X SPESE TECNICHE + ARROTONDAMENTO (DD.PP.) - SOMMA IN TESORERIA COD. 05	1996	51.501,04
08	01	53450	VIA ORTIGARA - LOTTO N. 3 LAVORI AGGIUNTIVI GLOBAL SERVICE - PROG. DEFINITIVO - ESECUTIVO (MUTUO DD.PP.) INCENTIVO PROG. ONE SOMMA IN CASSA	2003	7.670,76
08	01	53450	COSTRUZIONE ROTATORIA IN V. L. LANDO - GLO BAL SERVICE LOTTO 1 AANO 2003: PROGETTO DEFINITIVO/ESECUTIVO (MUTUO DD.PP.) SOMME A DISPOSIZIONE	2003	9.714,00
08	01	53480	GLOBAL STRADE 2° LOTTO RIMINI NORD/FORESE INTERV. ANNO 2004: COSTRUZIONE GOLFI DI FERMATA V. DOMENICONI/SERPIERI/CAPRARA: SOMME A DISPOSIZIONE (ONERI)	2004	5.053,02
08	01	54270	GLOBAL SERVICE STRADE LOTTO 1° ANNO 2003 - V. GARIBALDI DA V. RETTA A P. ZZA TRE MARTIRI (MUTUO CASSA DD.PP.): INCENTIVO PROGETTAZIONE PARTE.	2003	5.668,49
08	01	54270	GLOBAL SERVICE STRADE LOTTO 1 ANNO 2003 V. GARIBALDI - FONDAZIONI PORTA MONTANARA "CONS. RAVENNATE" NETTO + 10% MUTUO CASSA DD.PP.	2003	30.871,72
08	01	54330	PIANO MANUTENZ. E REALIZZ. NE MARCIAPIEDI V. LE MANTOVA 1° STRALCIO (AL. PATR.): INCENTIVO DI PROGETTAZIONE	2004	5.430,51
08	01	54330	REALIZZAZIONE NUOVI MARCIAPIEDI IN VIA PORTO PALOS E PISTA CICLO-PEDONALE (AL. PATR.): RIBASSO.	2004	6.039,00
08	01	54330	REALIZZ. NE NUOVI MARCIAPIEDI V. SINISTRA DEL PORTO - SOMME A DISPOSIZIONE. (ALIENAZIONI PATRIMONIALI).	2004	10.462,31
08	01	54330	PIANO DI MANUTENZ. E REALIZZAZIONE NUOVI MARCIAPIEDI V. MONTE TITANO (TRA V. SAFFI/V. BRAMANTE) (ALIEN.): SOMME A DISPOSIZIONE	2004	15.886,82
08	01	54330	PIANO MANUTENZ. E REALIZZ. NE MARCIAPIEDI V. LE MANTOVA 1° STRALCIO (AL. PATR.): IMPEGNO DI SPESA PER SPESE TECNICHE.	2004	19.127,72
08	01	54330	REALIZZAZIONE NUOVI MARCIAPIEDI IN VIA PORTO PALOS E PISTA CICLO-PEDONALE (AL. PATR.): IMPORTO CONTRATTUALE COMPRESO DI IVA 10% DITTA LUNEDI GEOM. ROBERTO	2004	24.761,00
08	01	54330	PIANO MANUTENZ. E REALIZZ. NE MARCIAPIEDI V. LE MANTOVA 1° STRALCIO (AL. PATR.): DITTA MAN. TA INGROSS SRL 319545,61 + IVA 10%	2004	32.115,17
08	01	54330	PIANO DI MANUTENZ. E REALIZZ. NE NUOVI MARCIAPIEDI V. SINISTRA DEL PORTO (AL. PATR.): PERIZIA SUPPLETIVA/VARIANTE E RID. Q.E.: "E.L.M.I.srl" NETTO + IVA 10%	2004	35.876,94
08	01	54330	PIANO MANUTENZ. E REALIZZ. NE MARCIAPIEDI V. LE MANTOVA 1° STRALCIO (AL. PATR.): SOMME A DISPOSIZ.	2004	37.521,83
08	01	54330	REALIZ. NE NUOVI MARCIAPIEDI V. SINISTRA DEL PORTO - DITTA ELMI S.R.L. DI RIMINI IMPORTO CONTRATTUALE IVA 10% COMPRESA. (ALIENAZIONI PATRIMONIALI).	2004	62.070,36
08	01	54340	FONDO X ACCORDO TRAM (CAP. 17050/E) 2° FASE ISTALLAZIONE FIBRE OTTICHE/APPARECCHIATURE ESECUZIONE 2004 - NOTA TRAM 7204/2003 MANTENERE NOTA MOBILITA' 222418 DIC. 2005	2001	45.992,06
08	01	54350	RIFAC. TO TAPPETO IN V. SACRAMORA DA V. LE XXV MARZO A V. BELTRAMINI - MANUTENZ. STRAORD. STRADE COM. LI IN GLOBAL SERVICE INTERVENTI ANNO 2005 - (ALIENAZ. PATRIMONIALI)	2004	5.420,69
08	01	54350	TRASFERIMENTO UFFICI R.S.U. AL 1° PIANO DI VIA DEL PINO - APPROVAZIONE LAVORI IN ECONOMIA (AL. PATR.)	2004	8.150,00
08	01	54350	GLOBAL SERVICE: LOTTO N.3 RIMINI SUD E FORESE. INTERVENTI 3 ANNO 2005. V. LE REGINA ELENA (V. RIMEMBRANZE/V. PASCOLI) (AL. PATR.) ATI COOP. BRACCANTI-CONSCOOP CONTR. PROG.	2004	8.287,83
08	01	54350	GLOBAL SERVICE LOTTO 1° RIMINI CENTRO ANNO 05 RIQUALIF. VIA DI MEZZO-LAVATOIO TRA VIA DELL'ALLODOLA - DELLE FOSSE SOMME A DISPOSIZIONE (ALIENAZ.)	2004	21.376,32
08	01	54370	FONDO IN RELAZIONE ENTRATA (AL. PATR.)	2004	100.000,00
08	01	54400	REALIZZAZIONE SVINCOLO S.S. 16 SULLA V. S. MARTINO IN RIPAROTTA ED ADEG. TO DELLA V. SAN MARTINO IN RIPAROTTA. DETERMINAZ. INDENNITA' PROVVISORIA E DI ESPROPRIO. ON	2004	208.988,91
08	01	54420	P.I.I. "VIA FLAMINIA - NUOVA REALTA' URBANA" INDENNITA' ESPROPRATIVE E/O DI ASSERVIMENTO (AL. PATR.) - DETERMINAZIONE	2004	54.017,40
08	01	54420	P.I. "VIA FLAMINIA - NUOVA REALTA' URBANA" VIABILITA' DI PUBBLICO INTERESSE - INDENNITA' PROVVISORIA ESPROPRIO (AL. PATR.)	2004	211.000,00
08	01	54490	NUOVA VIABILITA' VISERBA MONTE - NUOVA FIERA - CELLE. TRATTO 9-10 LOTTO 7 - INDENNITA' PROVVISORIA ESPROPRIO (AL. PATR.)	2004	274.814,41
08	01	54490	FONDO IN RELAZIONE ENTRATA (AL. PATR.)	2004	578.055,77

Funzione	Servizio	Capitolo	Oggetto opera	Anno	Importo
08	01	59320	MANUT. STRADE COMUNALI IN GLOBAL SERVICELOTTO 2 LAVORI VIA APOLLONIA DITTA ATI PESARESI GIUSEPPE E C.E.I.S.A.:OPERE IN APPATO (ONERI).	2004	20.889,23
08	01	59320	MANUT. STRADE COMUNALI IN GLOBAL SERVICELOTTO 2 LAVORI VIA APOLLONIA DITTA ATI PESARESI GIUSEPPE E C.E.I.S.A.:SOMME A DISPOSIZIONE. (ONERI).	2004	90.692,90
08	02	54610	RIFAC.IMP.ILL.NE PUBBLICA ZONA FIABILAN-DIA/FF.SS./NUOVA V.ROMA/CHIABRERA(1'INTERVENTO)-IMPEGNO DI SPESA PER SPESE TECNICHE. (ALIENAZIONI PATRIMONIALI).	2004	6.603,38
08	02	54610	RIFAC.IMP.ILL.NE PUBBLICA ZONA FIABILAN-DIA/FF.SS./NUOVA V.ROMA/CHIABRERA(1'INTERVENTO)-AGG.NE: IMPR. SCUTO M. (AL.PATR)331.678,80 + IVA 10%	2004	9.873,38
08	02	54610	RIFAC.IMP.ILL.NE PUBBLICA ZONA FIABILAN-DIA/FF.SS./NUOVA V.ROMA/CHIABRERA(1'INTERVENTO)-SOMME A DISPOSIZ. (AL.PATR)	2004	36.598,37
08	02	54630	RESTAURO CHIESA DI S.MARIA ALLA COLONELLA SOMME A DISPOSIZIONE (ALINAZ.)	2004	10.228,05
08	02	54630	INCARICO ING.MARCO MORETTI PER PROGETT.NE D.L. MISURE CONTABILE COORDIN.SICUREZZA DELL'IMPIANTO DI ILLIMINAZIONE DELLA PIAZZA TEMPIO MALATESTIANO (ALIEN.PATR.)	2004	22.356,08
08	02	54630	FONDO IN RELAZIONE ENTRATA(AL.PATR.)	2004	63.316,37
08	02	54630	RESTAURO CHIESA DI S.MARIA ALLA COLONELLA DITTA COSTRUZIONI S.R.L 160896,30 + IVA 20% (ALINAZ.)	2004	176.985,93
08	02	55250	RIFACIMENTO IMP.ILLUMINAZIONE PUBBLICA ZONA LAGOMAGGIO E POSA CANALIZZAZIONI RETE TELEMATICA(MUTUO BEI)SOMME A DISPOS.(RETT.DD.195/03 E AUMENTO SOMME)+SUB.04	2002	6.739,43
08	02	55290	COSTRUZ.POTENZIAM.TO IMP.ILL.NE PUBBLICANEL FORESE E PARTE CITTA'ANNO 2004(BOC):FINANZ.PARTE INCARICO "ATP TREMENDELLI"	2004	17.635,56
08	02	55290	COSTRUZ.POTENZIAM.TO IMP.ILL.NE PUBBLICANEL FORESE E PARTE CITTA'ANNO 2004(BOC):INCARICO A ING.MONTEVECCHI(DD.1351/23.092004)	2004	25.910,33
08	02	55290	COSTRUZ.POTENZIAM.TO IMP.ILL.NE PUBBLICANEL FORESE E PARTE CITTA'ANNO 2004(BOC):SOMME A DISPOSIZIONE IMP. RETTIFICATO CON DD.1787/2.12.04	2004	38.115,78
08	02	55290	COSTRUZ.POTENZIAM.TO IMP.ILL.NE PUBBLICANEL FORESE E PARTE CITTA'ANNO 2004(BOC):"C.A.R.COOP a.r.l."NETTO+10% IMP. RETTIFICATO CON DD.1787/2.12.04	2004	77.282,23
08	03	56480	COSTRUZ.DI SOTTOPASSO CARRABILE SOSTITUTIVO DEL PASSAGGIO A LIVELLO KM.113+914 LINEA FERR.BO-AN IN V.RIMEMBRANZE.PRENOT.SOMME X ACQUISIZ.IMMOBIL.(ALIEN.PATRIM.)	2004	56.341,47
08	03	56480	COSTRUZ.SOTTOPASSO PEDONALE SOSTITUTIVO PASSAGGIO A LIVELLO AL KM.113+051 LINEA FERROV.BO-AN V.LAGOMAGGIO:INDENNITA'PROVVISORIA ASSERV.+IND.URGENZA(AL.PATRIM.)	2004	117.006,75
08	03	56480	COSTRUZ.NUOVO SOTTOPASSO CARRABILE AL KM.114+480 IN CORRISPONDENZA DI V.PORTO-FINO.DETERMINAZIONE INDENNITA'PROVV.ES- PROPRIO(ALIENAZ.PATRIMON.)	2004	255.910,31
09	01	56200	RIQUALIF.VIALE CORMONS-"ACCORDO CITTA'DELLA COSTA"RIQUALIF.VIALI DA FFSS A PARCOSPIAGGIA GLOBAL STRADE:"ATI BRACCIANTI/ CONSCOOP"NETTO+10%(DD.PP.)	2001	73.264,82
09	01	56200	RIQUALIF.VIALE TRENTO-ACCORDO "CITTA'DELLA COSTA" RIQUALIF.VIALI DA FFSS A PARCOSPIAGGIA GLOBAL STRADE:"ATI PESARESI/CEISA" NETTO+10%(DD.PP.)	2001	85.217,16
09	01	56250	RIQUALIF.VIALI DI COLLEGAMENTO STAZIONE FERROVIARIA CON PARCO MARINA CENTRO:NOMINA COLLAUDATORE TECNICO AMM.VO(CONTR.REGIONALE)	2001	5.048,39
09	01	56250	RIQUALIFICAZIONE V.LE TRENTO-INTERVENTI DI VERIFICA STATICA VISIVA E STRUMENTALEDI PIANTE ARBOREE(C.REG.LE):"COOP.AGRI 2000" NETTO+20%	2001	6.640,03
09	01	56250	RIQUALIF.VIALE TRENTO-ACCORDO "CITTA'DELLA COSTA" RIQUALIF.VIALI DA FFSS A PARCOSPIAGGIA GLOBAL STRADE:SOMME A DISPOSIZIONE	2001	8.164,61
09	01	56250	RIQUALIF.VIALE CORMONS-"ACCORDO CITTA'DELLA COSTA"RIQUALIF.VIALI DA FFSS A PARCOSPIAGGIA GLOBAL STRADE:SOMME A DISPOSIZIONE(C.REG.LE)	2001	9.889,80
09	01	56250	RIQUALIF.VIALI DI COLLEGAMENTO DA STAZIONE FERROVIARIA CON PARCO MARINA CENTRO(CREG.LE):PERIZIA "PENSERINI"NETTO+20%	2001	29.961,91
09	01	56250	RIQUALIF.VIALI DI COLLEGAMENTO STAZIONE FERROVIARIA CON PARCO DI MARINA CENTRO (C.REG.LE):A DISPOSIZIONE	2001	89.380,95
09	01	56250	RIQUALIF.VIALE CORMONS-"ACCORDO CITTA'DELLA COSTA"RIQUALIF.VIALI DA FFSS A PARCOSPIAGGIA GLOBAL STRADE:"ATI BRACCIANTI/ CONSCOOP"NETTO+10%(C.REG.LE)	2001	146.531,82
09	01	56250	RIQUALIF.VIALE TRENTO-ACCORDO "CITTA'DELLA COSTA" RIQUALIF.VIALI DA FFSS A PARCOSPIAGGIA GLOBAL STRADE:"ATI PESARESI/CEISA" NETTO+10%(C.REG.LE)	2001	170.436,89
09	01	56325	LAVORI DI COSTRUZIONE MARCIAPIEDI BORGO MARINA-ZONA VIA RAVEGNANI. PARTE IMPORTO CONTRATTUALE DITTA GABBIANELLI IVA 10% COMPRESA. (ALIENAZIONI PATRIMONIALI)	2000	5.400,08
09	01	56325	LAVORI DI COSTRUZIONE MARCIAPIEDI BORGO MARINA-ZONA VIA RAVEGNANI- SOMME A DISPOSIZIONE. (ALIENAZIONI PATRIMONIALI).	2000	7.676,40
09	01	56325	MANUT.STRAORD.PONTE S.VITO SUL FIUME USOGLOBAL STRADE LOTTO 3'ANNO 2004-PROGETTOPREL./DEF./ESEC."ATI BRACCIANTI-CONSCOOPPARTE NETTO+20%(AL.PATR.)	1998	41.473,04
09	01	56325	MANUT.STRAORD.PONTE S.VITO SUL FIUME USOGLOBAL STRADE LOTTO 3'ANNO 2004-PROGETTOPREL./DEF./ESEC."ATI BRACCIANTI-CONSCOOPPARTE NETTO+20%(AL.PATR.)	2000	109.633,53
09	01	56325	ACCORDO DI PROGRAMMA PER LA MESSA IN SI CUREZZA S.P. 258 MARECCHIESE-IMPEGNO DI SPESA(AL.PATR.):TRASFERIMENTO IN C/CAPI TALE ALLA PROVINCIA	1998	258.228,45
09	01	56530	APPALTO AFFIDAMENTO PIANO REGOLATORE GE-NERALE FOGNATURE E PROGETTAZ.NE INTERVENTI PRUSST RIMINI NORD DD A CONTRATTARE (CONTR. REG.LE)	2000	62.705,97

Funzione	Servizio	Capitolo	Oggetto opera	Anno	Importo
09	01	56530	NUOVA CONDOTTA PER VERSAMENTO IN MARE DIACQUE METEORICHE A VISERBA- INCARICO PRO-GETT./D.L./COORD.SICUREZZA A "ATP COMPA-GNIA GENERALE ACQUE"(CONTR.REG.LE)	2000	100.931,68
09	01	56530	APPALTO AFFIDAMENTO PIANO REGOLATORE GENERALE FOGNATURE, PROGETTAZIONE E CONSTRUCTION MANAGEMENT INTERVENTI FOGNARI PREVISTI DAL PRUSST.CONTRIBUTO MINISTERIALE.	2000	445.308,59
09	01	63810	PROGETTAZ. D.L. E COORD.SICUREZZA D.GLS.494/96 A STUDIO DI ARCH.M.GIULIANELLI E GABRIELE TARASSI-ARREDO URBANO 04-MANUT.STRAORD.AREE VERDI IV PEEP (ONERI)	2004	5.296,55
09	01	63810	PROGETTAZ. D.L. E COORD.SICUREZZA D.GLS.494/96 A STUDIO DI ARCH.M.GIULIANELLI E GABRIELE TARASSI-ARREDO URBANO 04-ARREDOROTATORIE PROLUMG.VIA ROMA (NERI)	2004	5.423,54
09	01	63810	PROGETTAZ. D.L. E COORD.SICUREZZA D.GLS.494/96 A STUDIO DI ARCH.M.GIULIANELLI E G.TARASSI-ARREDO URBANO 2004-RIQUALIF.GIARDINI V.BUSIGNANI-PARCHEGGIO I.FLORI(ON	2004	7.408,38
09	01	63810	PROGETTAZ. D.L. E COORD.SICUREZZA D.GLS.494/96 A STUDIO DI ARCH.M.GIULIANELLI E GABRIELE TATRASSI-ARREDO URBANO 04-AREA VERDE SONA FOSSA RODELLA-V.MAZZOCCHI(ON)	2004	10.281,78
09	01	63810	PROGETTAZ. D.L. E COORD.SICUREZZA D.GLS.494/96 A STUDIO DI ARCH.M.GIULIANELLI E GABRIELE TATRASSI-ARREDO URBANO 2004- RIQUALIF.GIARDINI V. C.ZAVAGLI (NERI)	2004	10.983,57
09	02	57160	CONVENZIONE COMUNE/IACP PER GESTIONE ALLOGGI PER SISTEMAZIONI TEMPORANEE NELL' AMBITO DEL CONTRATTO DI QUARTIERE(CONTR.STATO)ANNI 2001-2002-2003	2000	44.982,25
09	02	57160	INTERVENTO DI RECUPERO EDILIZIO COMPARTOE.R.P."V.PASCOLI-V.GIULIANO DA RIMINI" CONTRATTO DI QUARTIERE.APPROVAZIONE PRO-GETTO ESECUTIVO(CONTR.STATO)	2000	8.648.532,33
09	02	57170	INTERVENTO DI RECUPERO EDILIZIO COMPARTOE.R.P."V.PASCOLI-V.GIULIANO DA RIMINI"- CONTRATTO DI QUARTIERE.APPROVAZIONE PRO-GETTO ESECUTIVO(CONTR.IACP)	2000	2.084.754,19
09	02	57180	CONVENZIONECOMUNE/IACP PER GESTIONE AL- LOGGI NELL'AMBITO DEL CONTRATTO DI QUAR- TIERE(CONTR.REG.LE)	2000	46.481,12
09	02	57180	"CONTRATTO DI QUARTIERE" V.PASCOLI-V.GIULIANO DA RIMINI.TRASFERIMENTO TEMPORANEODELLE FAMIGLIE PER ESECUZIONE LAVORI(CONTRIB.REG.LE)	2000	377.048,05
09	02	57180	INTERVENTO RECUPERO EDILIZIO COMPARTO E.R.P."V.PASCOLI-V.GIULIANO DA RIMINI" CONTRATTO DI QUARTIERE.APPROVAZIONE PRO-GETTO ESECUTIVO(CONTR.REG.LE)	2000	2.603.139,84
09	02	57190	REALIZZAZIONE N. 80 ALLOGGI EDILIZIA RES.LE PUBBLICA SOVV.TA NEL EEP VISERBA - PROG. ESECUTIVO (CONTR. REG.LE)	2003	660.171,27
09	02	57190	REALIZZAZIONE DI 80 ALLOGGI DI EDIL. SOVVENZIONATA NEL PEEP DI VISERBA (CONTR.REGIONALE) PROGETTO ESECUTIVO	2002	2.768.208,98
09	02	57230	REALIZZAZIONE N. 80 ALLOGGI EDILIZIA RES.LE PUBBLICA SOVV.TA NEL EEP VISERBA - PROG. ESECUTIVO (FINANZ.TO ACER)	2003	1.861.104,08
09	02	57240	FONDO IN RELAZIONE E.(AV.AMM.NE 2002)	2003	35.424,51
09	06	44960	FONDO IN RELAZIONE ENTRATA(ONERI)	2004	10.000,00
09	06	44960	CONVENZIONE CON ARPA - SEZIONE DI RIMINI PER ATTIVITA' CONNESSE ALLA RILOCAZIONE DELLA CENTRALINA X MONITORAGGIO QUALITA' ARIA NEL PARCO XXV APRILE.	2004	36.000,00
09	06	56330	AREA A PARCHEGGIO IN VIA MARTIRI - VIA ROMA. AUTORIZZAZIONE LAVORI IN ECONOMIA ED APPROVAZIONE CONTO FINALE. (ALIENAZIONI)	2002	10.476,00
09	06	56330	COSTRUZIONE DI UN PARAPETTO LUNGO UN TRATTO DI VIA BASTIONI MERIDIONALI- PROGETTODEF.ESECUTIVO(AL.PATRIM.):AFFIDAMENTO ADHERA SPA	2002	11.280,00
09	06	56330	RECUPERO EX LAVATOIO VIA APOLLONIA TORREPEDRERA ACCORDO ANNUALE CON HERA EX AMIAESERCIZI 2002-2003 OPERE (ALIENAZIONE)	2002	28.028,53
09	06	56330	COLLEGAMENTO V.CIRCONV.OCC.LE-PARCHEGGIOROCCA MALATESTIANA-PROGETTO DEFINITIVO/ ESECUTIVO E AFFIDAMENTO AD HERA(AL.PATR)	2002	51.645,68
09	06	56340	INTERVENTO DI SOMMA URGENZA IN VIA TOMA-SETTA(PRIVATIZZ.):APPROVAZIONE RELAZIONE PER RECUPERO SPESE A DANNEGGIAMENTO.	2002	30.193,96
09	06	58600	FONDO IN RELAZIONE AL CAP.15990/E DRAGAGGIO DEL PORTO CANALE (E.143.316,58)DELB.G.R. 2748 DEL 10/12/01 (CONTR. REG.LE)	2003	143.316,79
09	06	58650	PROGETT.NE E DIREZ.NE LAVORI PER MESSA IN SICUREZZA IMBOCCATURA E MIGLIOR.TO NAVIG.NE IN PROSSIMITA' PORTO CANALE RN. INCARICO CAP.ING.MANCINELLI.(CONTR.REG.)	2004	28.013,90
09	06	58650	FONDO IN RELZIONE ENTRATA(CONTR.REG.LE) LAVORI DI MESSA IN SICUREZZA IMBOCCATURAPORTO CANALE	2004	248.904,26
09	06	58660	BACINO DEL PONTE DI TIBERIO E ASTA FLU- VIALE DEL FIUME MARECCHIA FINO AL MARE. RECUPERO DEI BASTIONI MEDIEVALI-BACINO DEL PONTE DI TIBERIO:INT.STRUT. AL.PATR.	2004	5.225,00
09	06	58660	RECUPERO DEI BASTIONI MEDIOEVALI-BACINO DEL PONTE DI TIBERIO:INTERVENTO IN V.BA- STIONI SETTENTRIONALI(AL.PATR.)PROGETTO ESECUTIVO	2004	1.285.918,00
09	06	59020	RIQUALIFICAZIONE DEL GIARDINO DI PALAZZOGARAMPI.AFFIDAMENTO AD HERA S.P.A. DI DIVERSI PROGETTI DEFINITIVI-ESECUTIVIIMPORTO LAVORI IVA 10% COMPRESA.DD.PP.	2003	9.980,00
09	06	59020	RIQUALIFICAZIONE DELLA PIAZZETTA SAN BERNARDINO.AFFIDAMENTO AD HERA S.P.A. DIDIVERSI PROGETTI DEFINITIVI-ESECUTIVI. IMPORTO LAVORI IVA 10% COMPRESA.DD.PP.	2003	12.980,00
09	06	59020	RIQUALIFICAZIONE AREA "EX COCOMERAIO". AFFIDAMENTO AD HERA S.P.A. DI DIVERSI PROGETTI DEFINITIVI-ESECUTIVI. IMPORTO LAVORI IVA 10 COMPRESA.DD.PP.	2003	13.068,00



Funzione	Servizio	Capitolo	Oggetto opera	Anno	Importo
09	06	59020	RIQUALIFICAZIONE DEL SORGENTONE. AFFIDAMENTO AD HERA S.P.A. DI DIVERSI PROGETTI DEFINITIVI-ESECUTIVI. IMPORTO LAVORI IVA 20% COMPRESA.DD.PP.	2003	30.000,00
09	06	59020	GIOCHI BIMBO ED ARREDI VARI. AFFIDAMENTO AD HERA S.P.A. DI DIVERSI PROGETTI DEFINITIVI-ESECUTIVI. IMPORTO LAVORI IVA 20% COMPRESA.DD.PP.	2003	84.000,00
09	06	59030	SISTEMAZIONE E RIQUALIF.AREA ATTREZZATA A RIVAZZURRA-PROGETTO DEFIN./ESECUTIVO 1'STRALCIO(PRIVATIZZ.)	2003	13.880,00
09	06	59060	MANUTENZIONE STRAORDINARIA INNALZAMENTO ED ADEGUAMENTO STRUTTURALE BANCHINA IN SINISTRA DEL PORTO-INCARICO STUDIO SIRENA(CONTR. REG.)	2003	7.937,42
09	06	59060	MANUT.NE STRAORDINARIA,INNALZ.TO ED ADE-GUAMENTO STRUTTURALE DELLA BANCHINA IN SINISTRA DEL PORTO - STUDIO A.I.R. X PROGETTAZIONE E D.L. (CONTR.REG.LI)	2003	13.692,30
09	06	59060	INNALZAMENTO ED AGEG.TO STRUTTURALE BANCHINA IN SX DEL PORTO ANTISTANTE CANTIERINAVALI COORD.PROG.E ESECUZ.LAVORI D.LGS.494/96 E D.O.CONTABILITA'ING.CESARINI(RE	2003	25.040,96
09	06	59060	INNALZAMENTO/ADEG.TO STRUTT.LE BANCHINA IN SX DEL PORTO-ZONA CANTIERI NAVALI(C. REG.LE):SOMME A DISPOSIZIONE	2003	56.135,52
09	06	59060	MANUT.STRAORD./INNALZAMENTO E ADEGUAM.TO STRUTTURALE BANCHINA IN SX PORTO-ZONA CANTIERI NAVALI-APPROV.NUOVO Q.E.:SOMME A DISPOSIZIONE(C.REG.LE)	2003	95.215,98
09	06	59060	MANUTENZ.STRAORD./INNALZAMENTO E ADEG.TO STRUTTURALE BANCHINA IN SX PORTO ZONA CANTIERI NAVALI(C.REG.LE):"PIACENTINI COSTRUZIONI" NETTO	2003	193.601,02
09	06	59110	PROGETTO SPERIMENTALE MIGLIORAMENTO CON-DIZIONI BALNEABILITA' SBOCCO A MARE FOS-SA BRANCONA TORRE PEDRERA(AL.):SOMME A DISPOSIZIONE	2004	22.651,73
09	06	59190	SCIOGLIMENTO CONTRATTO CON COOP.SOCIALE IL GIRASOLE PER STRALCIO LAVORI RIQUALI-FICAZIONE "CAVA SARZANA"(ON):SOMMA DISPONIBILE	2002	29.000,00
09	06	59210	SISTEMAZIONE LAGO DI CAVA PARCO V PEEF X MIGLIORAMENTO CONDIZIONI BIOLOGICHE ECOSISTEMA (MUTUO DEPFA):NETTO HERA X OPERE	2003	7.443,16
09	06	59210	MESSA IN SICUREZZA SENTIERO DEL TASSO NELL'OASI LE GRAZIE (MUTUO DEPFA):SPESE TECNICHE+IVA 20%	2003	7.497,57
09	06	59210	SISTEMAZIONE LAGO DI CAVA PARCO V PEEF X MIGLIORAMENTO CONDIZIONI BIOLOGICHE ECOSISTEMA (MUTUO DEPFA):SPESE TECNICHE+IVA20%	2003	13.439,70
09	06	59210	MESSA IN SICUREZZA SENTIERO DEL TASSO NELL'OASI LE GRAZIE (MUTUO DEPFA):DITTA DOMINA APPALTI EX AZ OMNIA SRL NETTO+20%	2003	19.989,87
09	06	59330	CONVENZIONE COMUNE RIMINI/SOC.IDEA-SOC. MARINA IMMOBILIARE-FONDAZ.S.GIUSEPPE PEROPERE VIABILITA'E FOGNE P.I.I. V.FLAMINIA(CAP.17360/E)	2003	862.440,00
09	06	59350	COLLETTAMENTO SCARICHI DI PUBBLICA FOGNATURA NEL COMUNE DI RIMINI-7'LOTTO/DD.N. 1622 DEL 19.11.04(CONTR.PROV.LE)	2004	771.586,00
09	06	59360	RIQUALIF.STRUTTURALE V.MACANNO-INCARICO A ING.CAPPELLI COORD.PROGETT.ESECUZIONE LAVORI/D.O.CONTABILITA'(ONERI)	2003	8.672,78
09	06	59390	POTENZIAMENTO FOGNATURA IN LOCALITA' CO-VIGNANO(ONERI)-CONVENZIONE COMUNE/HERA: IMPEGNO DI SPESA	2003	79.937,00
09	06	59400	CONVENZIONE COMUNE RIMINI/SOC.IDEA-SOC. MARINA IMMOBILIARE-FONDAZ.S.GIUSEPPE PEROPERE VIABILITA'E FOGNE P.I.I. V.FLAMINIA(CAP.17350/E)	2003	457.462,00
09	06	59410	CONVENZIONE COMUNE RIMINI/SOC.IDEA-SOC. MARINA IMMOBILIARE-FONDAZ.S.GIUSEPPE PEROPERE VIABILITA'E FOGNE P.I.I. V.FLAMINIA(CAP.17370/E)	2003	1.332.686,00
09	06	59420	RIQUALIF.INFRASTRUTT.VIA MACANNO-PERIZIASUPPLETIVA E DI VARIANTE-"VI.COS.COSTRUZIONI"NETTO+10%(AV.AMM.NE)	2003	28.295,00
09	06	59430	COLLETTAMENTO SCARICHI DI PUBBLICA FOGNATURA NEL COMUNE DI RIMINI 7'LOTTO-CONV. COMUNE/HERA(AL.PATR.):IMPEGMO SPESA	2004	777.784,41
09	06	59460	FONDO IN RELAZIONE ENTRATA(AL.PATR.)	2004	263.070,00
09	06	59610	TRATTAMENTO DELLE ACQUEDI SUPERO SVERSATE DAL COLLETTORE COLONELLA 1(CONTR. REG)AGGIUDICAZIONE DA PARTE DI HERA	2003	49.953,01
09	06	59610	TRATTAMENTO DELLE ACQUEDI SUPERO SVERSATE DAL COLLETTORE COLONELLA 1 (CONTR. REG)RIBASSO	2003	56.903,25
09	06	59610	TRATTAMENTO DELLE ACQUEDI SUPERO SVERSATE DAL COLLETTORE COLONELLA 1(CONTR. REG)SOMME A DISPOSIZIONE	2003	94.244,16
09	06	59620	CONVENZIONE COMUNE RIMINI/SOC.IDEA-SOC. MARINA IMMOBILIARE-FONDAZ.S.GIUSEPPE PEROPERE VIABILITA'E FOGNE P.I.I. V.FLAMINIA(CAP.19270/E)	2003	767.000,00
09	06	59660	CONVENZIONE COMUNE RIMINI/SOC.IDEA-SOC. MARINA IMMOBILIARE-FONDAZ.S.GIUSEPPE PEROPERE VIABILITA'E FOGNE P.I.I. V.FLAMINIA(CAP.17330/E)	2003	568.000,00
09	06	59710	PROGETTO SAWWATACA IMPEGNO DI SPESA PER ORGANIZZ.NE CONFERENZA FINALE INTERNAZIONALE DEL 20-21/11/2006	2004	6.268,61
09	06	59710	AFFIDAMENTO A SOC.PRAGMATA SRL SERVIZI INTERPRETARIATO/GESTIONE RAPPORTI PART- NERS STRANIERI/ATTIVITA'SEGRETERIA TECNICA(CONTR.UE)	2004	7.367,43
09	06	59710	PROGETTO SAWWTACA-CONTRATTO X SERVIZI DI INTERPRETARIATO, GESTIONE RAPPORTI CON I PARTNERS STRANIERI E ASSISTENZA SEGRETERIA TECNICA SOC.PRAGMATA (CONTR.ORG.)	2004	8.050,00
09	06	59710	AFFIDAMENTO A SOC.PRIMING SRL SERVIZI DICONSULENZA/ASSISTENZA X GESTIONE-MONITO RAGGIO/RENDICONTAZ.:CESSIONE RESIDUO CONTRATTO A PRAGMATA(CONTR.UE)	2004	8.631,26

Funzione	Servizio	Capitolo	Oggetto opera	Anno	Importo
09	06	59710	PROGETTO SAWWTACA PROGRAMMA INTERREG IIIB CADESES -ACCORDO COMUNE DI RIMINI/AQUATERRA. IMPEGNO DELLA SPESA (CONTR.COMUNITARIO)	2004	19.000,00
09	06	59710	FONDO PRENOTAZIONE DI SPESA PROGETTO SAWWTACA	2004	49.769,49
09	06	59920	FONDO IN RELAZIONE ENTRATA(AL.PATR.) GC. 441 DEL 02.11.04 APPROVAZIONE PROGETTO DEFINITIVO/SEGUIRA'ESECUTIVO	2004	5.799,65
09	06	59920	INCARICO A DICAMS-UNIVERS.DI BOLOGNA PERVALUTAZIONE STATO ATTUALE MATERIALI LAPIDEI PONTE DI TIBERIOE OPERE DI BACINO X RIMOZIONE PARTI METALLICHE(AL.PATR.)	2004	12.000,00
09	06	59920	SISTEMAZ.IDRAULICA BACINO PONTE TIBERIO 1 INTERV.MANUTENZ.E CONSOLID.TO BASTIONIMEDIOEVALI(AL.PATR.):DETERMINAZIONE A CONTRATTARE	2004	744.885,35
09	06	59980	MANUTENZ.IMPIANTO DEPURAZIONE MARECCHIE-SE-RISTRUTTURAZIONE SOTTOPASSO V.RODI "HERA SPA"(EC.DEST.VINC.)	2003	63.122,46
09	06	60000	POTENZIAMENTO E RICOSTRUZIONE COLLETTOREEX FOSSA RODELLA 2'LOTTO(ONERI)-CONVENZIONE COMUNE/HERA-IMPEGNO DI SPESA	2003	410.804,00
09	06	60050	POTENZIAMENTO/RICOSTRUZIONE COLLETTORE RODELLA-1'STRALCIO:A DISPOSIZIONE (BEI)	2001	47.270,38
09	06	60050	POTENZIAMENTO E RICOSTRUZIONE COLLETTOR- RE RODELLA-1'STRALCIO(MUTUO BEI) PERIZIA SUPP.VA E RIDETERMINAZ.Q.E.	2001	58.469,92
09	06	60050	POTENZIAMENTO/RICOSTRUZIONE COLLETTORE RODELLA-1'STRALCIO:NETTO+10%AMIR(BEI)	2001	62.805,00
09	06	60120	APPALTO AFFIDAMENTO PIANO REGOLATORE GE-NERALE FOGNATURE, PROGETTAZ.NE E CONSTRUCTION MANAGEMENT INTERVENTI FOGNARI PREVISTI DAL PRUSST.	2002	172.235,30
09	06	60160	RICOSTRUZ.CONDOTTA DI MANDATA SOLLEVAMENTO 2C MIRAMARE(ALIEN.):SOMME A DISPOSIZIONE	2002	24.485,07
09	06	60160	RICOSTRUZIONE CONDOTTA DI MANDATA DEL SOLLEVAMENTO 2C DI MIRAMARE(AL.)-RIDETERMINAZIONE Q.E.:MINORE SPESA- A DISPOSIZIONE	2002	50.587,42
09	06	60200	ADEGUAMENTO SCARICHI FOGNARI SAN VITO (STAZIONE APPALTANTE AMIR-MUTUO CARIM: NETTO+IVA 10%	2001	7.928,12
09	06	60200	ADEGUAMENTO SCARICHI FOGNARI SAN VITO (STAZIONE APPALTANTE AMIR-MUTUO CARIM: SOMME A DISPOSIZIONE	2001	10.381,57
09	06	60200	ADEGUAMENTO SCARICHI FOGNARI SAN VITO (STAZIONE APPALTANTE AMIR) MUTUO CARIM SOMME A DISPOSIZ. X AREA DELLA SOCIETA' LE CUPOLE	2001	12.282,64
09	06	60210	MANUTENZIONE STRAORDINARIA FOGNATURE ANNO 2002 -SOMME A DISPOZ. AMM.NE-(MAGG.RI ONERI PEEP)	2002	25.725,99
09	06	60210	MANUTENZIONE STRAORD.FOGNATURE ANNO 2002DITTA AMIR NETTO+IVA 20%(MAGG.ON.PEEP)	2002	89.937,16
09	06	60230	FONDO IN RELAZIONE ENTRATA(ONERI)	2002	51.646,00
09	06	60270	ADEGUAMENTO SSCARICHI FOGNARI 6 LOTTO AGG.ONE E RIDETERMIN.QUADRO ECONOMICO- PARTE SOMME A DISPOSIZIONE(MUTUO DEPFA)	2002	5.628,84
09	06	60310	RICOSTRUZ.CONDOTTA SCARICO DEPURATORE ACQUE REFLUE MARECCHIESE QUOTA A CARICO COMUNE DEL 46,0376233%(ALIEN.):AGG.NE DAPARTE DI HERA SOMME A DISPOSIZIONE	2002	6.800,13
09	06	60310	RICOSTRUZ.CONDOTTA SCARICO DEPURATORE ACQUE REFLUE MARECCHIESE QUOTA A CARICO COMUNE DEL 46,0376233%(ALIEN.):AGG.NE DAPARTE DI HERA NETTO+IVA10%	2002	215.863,49
09	06	60330	SISTEMA DI LAMINAZIONE DELLE ACQUE DI ORIGINE METEORICA A VISERBA(DD.PP.)RIDETER.Q.E.A SEGUITO AGG.ONE -SOMME DISPOS.-DAMANTENERE N.169461/9.10.06 DIR.P.TERRIT	2003	107.625,01
09	06	60360	RIPRISTINO SBOCCO SU DEVIATORE MARECCHIAIN V.C.ZAVAGLI-INCARICO "A.T.P. AGABITI"DI PROGETT./D.L./COORD.SICUREZZA(EC.MUTUI)-RETTIF.IMP.SPESA D.D.939/21.06.04	2003	6.043,65
09	06	60360	RIPRISTINO SBOCCO SU DEVIATORE MARECCHIAIN V.C.ZAVAGLI-1'LOTTO INTERVENTO SU SOLLEVAMENTO(EC.MUTUI):A DISPOSIZIONE	2003	30.752,69
09	06	60360	RIPRISTINO SBOCCO SU DEVIATORE MARECCHIAIN V.C.ZAVAGLI-1'LOTTO INTERVENTO SU SOLLEVAMENTO(EC.MUTUI):"C.B.F. SRL"NETTO+10	2003	144.161,46
09	06	60370	POTENZIAMENTO TRATTO DI FOGNATURA URBANABACINO COLONNELLA I-1'STRALCIO(EC.MUTUI)PERIZIA SUPPLETIVA E DI VARIANTE"CAREA" NETTO+10%	2003	5.309,75
09	06	60370	POTENZIAMENTO TRATTO DI FOGNATURA URBANA BACINO COLONNELLA I - II STRALCIO (EC. MUTUI)- CONTRATTO DITTA C.B.F. RIMINI+IVA 10%	2003	32.534,76
09	06	60370	POTENZIAMENTO TRATTO DI FOGNATURA URBANA BACINO COLONNELLA I - II STRALCIO (EC. MUTUI)- SOMME A DISPOSIZIONE	2003	37.029,58
09	06	60370	POTENZIAMENTO TRATTO DI FOGNATURA URBANA BACINO COLONNELLA I-PRIMO STRALCIO (EC.MUTUI)-APPROV. CONTO FINALE LAVORI IN ECONOMIA DA AUTORIZZARE CON SEPARATO ATTO	2003	86.272,66
09	06	60380	SISTEMA DI LAMINAZIONE ACQUE DI ORIGINE METEORICA IN VISERBA-ULTERIORE IMPEGNO (AVANZO AMM.NE )PARTE CONTR.+10IVA(RETT.DD 478/2005)MANTENERE N.169461/09.10.06	2004	36.199,92
09	06	60400	FONDO IN RELAZIONE ENTRATA(AL.PATR.)	2004	361.520,00
09	06	60410	COSTRUZIONE FOGNATURE A RETI SEPARATE INV.TURCHETTA-PERIZIA SUPPLETIVA E RIDET. Q.E.SPESA:"GIOVANNINI COSTRUZIONI"NETTO+10%(PARTE-AL.PATR.)	2004	5.908,61

Funzione	Servizio	Capitolo	Oggetto opera	Anno	Importo
09	06	60650	COSTRUZIONE DI COLLETTORE DI FOGNATURA IN VIA SACRAMORA -VISERBA-CORRESPONSIONE COMPETENZE ALL'AMIR (EC. ONERI)MANTENERENOTA LL.PP. 183421 DEL 12/10/04	1999	17.386,32
09	06	60950	COSTRUZIONE FOGNATURE A RETI SEPARATE VIA TURCHETTA (MUTUO CASSA DD.PP.):A DISPOSIZIONE SOMMA IN TESORERIA	2001	11.815,87
09	06	61210	PROGETTO DENOMINATO"UN ALBERO PER OGNI NUOVO NATO" ANNI 2001/02(AL.PATR.):SOMMEA DISPOSIZIONE	2003	13.056,06
09	06	61220	PROGETTO DENOMINATO COMPLETAMENTO AREE BOSCHIVE REALIZZATE SU SPONDA DESTRA DELFIUME MARECCHIA(AL.PATR.):DOMINA APPALTISRL NETTO + 20%	2003	13.626,57
09	06	61220	RIQUALIFICAZIONE E MESSA IN SICUREZZA ALBERATURA E MARCIAPIEDI LATO SUD DI VIADELLA FIERA. APPROVAZIONE PROGETTO DEFINITIVO/ESECUTIVO. (ALIENAZ.PATRIMONIALI)	2003	27.977,13
09	06	61220	RIQUALIFICAZIONE DELLE ALBERATURE STRADALI. APPROVAZIONE PROGETTO DEFINITIVO/ESECUTIVO. (ALIENAZIONI PATRIMONIALI).	2003	150.000,00
09	06	61230	MANUTENZ.STRAORD.OPERE CIVILI IMPIANTO SOLLEVAMENTO 2B:AGGIUDICAZIONE LAVORI DAPARTE DI HERA SPA(AL.PATR.):A DISPOSIZIONE	2002	11.983,39
09	06	61270	POTENZIAMENTO/RICOSTRUZIONE COLLETTORE RODELLA-1'STRALCIO A DISPOSIZIONE (RIPRISTINO IVA NC 02/305-31/10/02)EC.MUTUI- ATTENDERE COMUN.VEDI NOTA145927/31.8.06	2002	5.017,66
09	06	61270	MANUTENZ.IMPIANTO DEPURAZIONE MARECCHIE-SE-RISTRUTTURAZIONE SOTTOPASSO V.RODI "HERA SPA"(EC.MUTUI COD.5)	2002	14.569,83
09	06	61310	MANUTENZ.IMPIANTO DEPURAZIONE MARECCHIE-SE-RISTRUTTURAZIONE SOTTOPASSO VIA RODI "HERA SPA"	2003	7.543,87
09	06	61320	MANUTENZ.IMP. DI DEPURAZIONE MARECCHIESEE SOLLEVAMENTI AD ESSO CONNESSI.SISTEMAZIONECONDOTTA DI MANDATA AL SOLL.1B (ON)	2003	12.022,04
09	06	61320	AUTOMAZIONE PARATOIA SOLL. 2B MANUTENZ. IMP. DI DEPURAZIONE MARECCHIESE E SOLL. AD ESSO CONNESSI (ONERI)	2003	53.166,05
09	06	61320	MANUT.IMP.DEPURAZIONE MARECCHIESE.LAVORIDI INSTALLAZIONE POMPA/RIFACIM.PIPING/SOSTITUZ.AZIONAMENTI SOLLEV.1B(ONERI)	2003	95.193,49
09	06	61320	MANUTENZ.IMPIANTO DEPURAZIONE MARECCHIE-SE-RISTRUTTURAZIONE SOTTOPASSO V.RODI "HERA SPA"(ONERI)	2003	230.141,18
09	06	61340	GLOBAL STRADE LOTTO 1'RIMINI CENTRO ANNO2004-RIQUALIF.C.SO D'AUGUSTO TRA LARGO GCESARE/P.ZZA TRE MARTIRI(AV.AMM.NE):A DISPOSIZIONE	2004	30.193,38
09	06	61500	PROGETTO ESECUTIVO 5 STRALCIO BIS FOGNATURA URBANA: APPROVAZIONE MAG-GIORE SPESA. (MUTUO CASSA DD.PP. L. 340.000.000) CHIDERE X CAMBIO DESTINAZ. REGIONE	1976	7.292,11
09	06	61740	COMPLETAMENTO LAVORI DI RIQUALIFICAZIONE NEL CENTRO STORICO-AFFIDAMENTO AD HERA SPA:NETTO+10%(AL.PATR.)	2002	8.094,98
09	06	61740	COMPLETAMENTO LAVORI DI RIQUALIFICAZIONE NEL CENTRO STORICO-AFFIDAMENTO AD HERA SPA:SOMME A DISPOSIZIONE(AL.PATR.)	2002	24.131,45
09	06	61740	ACCORDO ANNO 1999 E 2000 CON AMIA ORA HERA PER PROGETT.NE-D.L. ED ESECUZ. OPERE -CENTRO STORICO COMPL.TO LAVORI DI RIQUALIF.NE-PERIZ.SUPP.VA E VARIANTE RID.Q.E.	2002	26.920,50
09	06	62160	MANUTENZ.STRAORD.RETE FOGNATURE ANNO 99 (MAGG.ON.PEEP):A DISPOSIZIONE	1999	24.966,52
09	06	62270	SCOLMATORE DI PIENA FOSSA FONTANA IN VIAMONFALCONE:CORRESPONSIONE COMPETENZE AD AMIR SPA(MAGG.ON.PEEP)	1999	6.072,84
09	06	62270	SCOLMATORE SU FOSSA FONTANA(MAGG.ONERI PEEP) AGGIUDICAZ. IMPRESA AMBIENTE 517.550.550 + IVA 10%	1999	39.274,06
09	06	62320	TRATTAMENTO ACQUE DI SCARICO DI ORIGINE PLUVIALE DEL COLLETTORE AUSA- MUTUO ROLOSOMME A DISPOSIZIONE	2000	203.411,34
09	06	62330	TRATTAMENTO ACQUE DI SCARICO DI ORIGINE PLUVIALE DEL COLLETTORE AUSA(MUTUO BEI) SOMME A DISPOSIZIONE (MINORE SPESA 59,04INDICATA IN DD. 655 DEL 5/5/05	2001	82.507,32
09	06	62330	TRATTAMENTO ACQUE DI SCARICO DI ORIGINE PLUVIALE DEL COLLETTORE AUSA(MUTUO BEI) PERIZIA SUPPLETIVA E RIDETERMINAZIONE QUADRO ECONOMICO	2001	145.156,09
09	06	62330	TRATTAMENTO ACQUE DI SCARICO DI ORIGINE PLUVIALE DEL COLLETTORE AUSA(MUTUO BEI) "AMIR" NETTO+10%-PARTE	2001	311.352,95
09	06	62420	FONDO IN RELAZIONE ENTRATA-NOTA A.T.O. DEL 14.09.04 PROT.614P(CONTR.DA ALTRI ENTI-ATO)	2004	1.080.000,00
09	06	62450	TRATTAMENTO ACQUE DI SUPERO SVERSATE DALCOLLETTORE COLONNELLA 1(MUTUO DEXIA):AG-GIUDICAZIONE DA PARTE DI HERA	2004	49.953,00
09	06	62450	TRATTAMENTO ACQUE DI SUPERO SVERSATE DALCOLLETTORE COLONNELLA 1(MUTUO DEXIA): SOMME A DISPOSIZIONE	2004	94.244,15
09	06	63700	FONDO IN RELAZIONE ENTRATA(ONERI)	2004	190.000,00
09	06	63820	ACCORDO 2004 PER LA REALIZZAZ. DI INTERVENTI STRAORD.DI VERDE PUBBLICO CON HERA BONIFICA PARCO BRIOLINI (ONERI):SOMME A DISPOSIZIONE	2004	6.580,36
09	06	63820	RIQUALIF.ALBERATURE STRADALI DEL LUNGOMA-RE RIMINI NORD E SUD E ROTONDA MARINA CENTRO-ACCORDO HERA:NETTO+20%(ONERI)	2004	40.000,00
09	06	63820	INTERVENTI DI BONIFICA PARCO BRIOLINI- PROGETTO DEFIN./ESEC.(ONERI):OPERE+10% HERA SPA	2004	59.340,00

Funzione	Servizio	Capitolo	Oggetto opera	Anno	Importo
09	06	63820	U PARCO V'PEEP AUSA-APPROVAZIONE PROGETTO DEF./ESEC.(ONERI):INCARICO A HERA IMPOR-TO LAVORI + IVA 20%	2004	61.410,00
09	06	63830	RIQUALIFICAZIONE ALBERATURE STRADALI AN-NO 2004-PROGETTO DEFIN./ESEC.(ONERI);SPESE TECNICHE STRAORD.HERA SPA	2004	6.054,75
09	06	63830	RIQUALIFICAZIONE ALBERATURE STRADALI AN-NO 2004_PROGETTO DEFIN./ESEC.(ONERI); OPERE+20% ACCORDO HERA SPA	2004	6.840,00
09	06	63830	SISTEMAZIONE AREA VERDE NIDO GIROTONDO (ONERI):"OLIMPIA COSTRUZIONI"NETTO+20%	2004	7.478,71
09	06	63830	ASILO NIDO IL GIROTONDO SISTEMAZIONE AREA A VERDE INCARICO DI PROG. A STUDIO ARCH.GIULIANELLI-TARASSI (ONERI)	2004	8.552,05
09	06	63830	RIQUALIFICAZIONE ALBERATURE STRADALI AN-NO 2004-PROGETTO DEFIN./ESEC.(ONERI): SOMME A DISPOSIZIONE	2004	9.959,75
09	06	63830	PROGETTO DI"FORNITURA ALBERATURE/ARREDI PER POTENZIAMENTO PARCO S.GIUSTINA(ONERI)ACCORDO HERA NETTO+20%	2004	14.455,55
09	06	63830	RIQUALIFICAZIONE AREA A VERDE SCUOLA IN-FANZIA IL BORGO-INCARICO STUDIO ASSOCIATO GIULIANELLI E TARASSI PER PROGET.DIREZIONE LAVORI E COORD. SICUREZZA. ONERI.	2004	17.157,73
09	06	63830	SC.ELEM.BASCETTI ALBERTI SISTEMAZIONE AAREA A VERDE INCARICO DI PROG. A STUDIO ARC.GIULIANELLI-TARASSI (ONERI)	2004	18.501,25
09	06	63830	SISTEMAZIONE AREA VERDE SCUOLA ELEMENTA RE"BOSCHETTI ALBERTI":"OLIMPIA COSTRUZIONI SRL" NETTO+20%(ONERI)	2004	26.679,82
09	06	63830	RIQUALIF.ALBERATURE STRADALI DEL LUNGOMA-RE RIMINI NORD E SUD E ROTONDA MARINA CENTRO-ACCORDO HERA:NETTO+20%(ONERI)	2004	50.704,89
09	06	63850	Accordo con AMIA per opere di arredo urbano e verde pubb. rimborso EXSTRA-FORFAIT compensi per attività tecniche ED INCENTIVO ART.18 L.109	2001	11.664,84
10	04	64740	CASA PROTETTA E CENTRO DIURNO X ANZIANI IN COVIGNANO COLLAUDO STATICO E TECNICO AMM.VO ING. GIRELLI STEFANO (PRIVATIZZ. AMFA)	1999	9.188,61
10	04	64740	COSTITUZIONE DIRITTO DI SUPERFICIE IMMOBILE SITO IN LOCALITA'COVIGNANO DESTINATO A CASA PROTETTA X ANZIANI(PRIV.AMFA) SOMME A DISPOSIZIONE	1999	101.966,98
10	04	64740	COSTITUZIONE DIRITTO DI SUPERFICIE IMMOBILE SITO IN LOCALITA'COVIGNANO DESTINATO A CASA PROTETTA X ANZIANI(PRIV.AMFA)AGG.DITTA DECO SRL 2.565.751,26 + IVA 10%	1999	1.244.819,88
10	04	64780	COSTITUZIONE DIRITTO DI SUPERFICIE IMMOBILE SITO IN LOCALITA'COVIGNANO DESTINATO A CASA PROTETTA X ANZIANI(CONTR,REG.LE) INCENTIVO DI PROGETTAZIONE	1999	5.901,51
10	04	64780	CASA PROTETTA E CENTRO DIURNO X ANZIANI IN COVIGNANO COLLAUDO STATICO E TECNICO AMM.VO ING. GIRELLI STEFANO (CONTR. REG.LE)	1999	10.023,97
10	04	64780	COSTITUZIONE DIRITTO DI SUPERFICIE IMMOBILE SITO IN LOCALITA'COVIGNANO DESTINATO A CASA PROTETTA X ANZIANI(CONTR,REG,LE ECIPE)AGG.TO COMP.ZE ING.ROCCO GAETANO	1999	17.406,56
10	04	64780	COSTITUZIONE DIRITTO DI SUPERFICIE IMMOBILE SITO IN LOCALITA'COVIGNANO DESTINATO A CASA PROTETTA X ANZIANI(CONTR,REG.LE) SOMME A DISPOSIZIONE	1999	103.276,38
10	04	64780	COSTITUZIONE DIRITTO DI SUPERFICIE IMMOBILE SITO IN LOCALITA'COVIGNANO DESTINATO A CASA PROTETTA X ANZIANI(CONTR,REG,LE ECIPE) RIBASSO	1999	232.746,78
10	04	64780	COSTITUZIONE DIRITTO DI SUPERFICIE IMMOBILE SITO IN LOCALITA'COVIGNANO DESTINATO A CASA PROTETTA X ANZIANI(CONTR,REG)AGG.DITTA DECO SRL 2.565.751,26 + IVA 10%	1999	1.357.990,06
10	05	64990	AMPLIAMENTO CIMITERO IN LOCALITA'CORPOLO INCARICO A ING.PARA PER PROGETTAZIONE E D.L. STRUTTURALE(AL.PATR.)	2003	12.299,87
10	05	65000	AMPLIAMENTO CIMITERO DI CASALECCHIO-REA-LIZZAZIONE COLOMBARI LATO SUD-OVEST(AV. AMM.NE) SOMME A DISPOSIZIONE	2004	7.400,04
10	05	65000	COMPLETAMENTO CIMITERO DI CASALECCHIO REALIZZAZIONE LOCULI (1 FASE).INCARICO ING. MASSIMO ANGELUCCI PER PROGET.STRUT.IMP. E COORD. SICUREZZA.(AVANZO AMM.NE).	2004	19.015,00
10	05	65010	RIQUALIF.RISTRUTTURAZ CIMITERO S.VITO- OPERE URGENTI 1'STRALCIO:APPROVAZ.CONTO FINALE/RIDET.Q.E.LAVORI IN ECONOMIA	2004	7.436,81
10	05	65010	GLOBAL SERVICE PRESTAZ.EVENTUALI 2005 COMPLETAMENTO LAVORI CIVICO CIMITERO: "ATI GLOBAL"NETTO+IVA(COMPRESO SPESE TE-CNICHE)(AV.VINCOLATO)	2004	28.790,17
10	05	65010	GLOBAL SERVICE PRESTAZ.EVENTUALI 2005 COMPLETAMENTO LAVORI CIMITERO S.AQUILINA"ATI GLOBAL"NETTO+IVA(COMPRESO SPESE TE-CNICHE)(AV.VINCOLATO)	2004	63.430,29
10	05	65110	AMPLIAMENTO CIMITERO CORPOLO'-1'INTERVENTO COSTRUZ.NUOVO CORPO COLOMBARI.ASSOCIAZIONE INGG.G.CASTAGNOLI E R.DELLAMOTTA COLLAUDO STATICO-TECNICO AMM.VO (B.O.C).	2004	6.202,67
10	05	65110	AMPLIAMENTO CIMITERO CORPOLO'-1'INTERVENTO COSTRUZ.NUOVO CORPO COLOMBARI(BOC DEXIA)-PERIZIA SUPPLETIVA:"C.A.R."NETTO+10%	2004	20.426,48
10	05	65160	CIMITERO URBANO COLOMBARI OVEST VIII STRALCIO (CASSA DD.PP.):A DISPOSIZIONE SOMMA NEL LIBRETTO-SOMMA CHIESTA DA TOTTI PROT. 184137/2.11.05(COMPRESO SUB 5)	2000	130.036,78
10	05	65200	AMPLIAMENTO CIMITERO IN LOCALITA' CELLE 1'FASE-NOMINA COLLAUDATORE STATICO E TE-CNICO AMM.VO(ON)	1995	5.174,09

Funzione	Servizio	Capitolo	Oggetto opera	Anno	Importo
10	05	65200	CIMITERO CELLE AMPLIAMENTO AREA, VIABILITA', PARCHEGGI E SERVIZI-1'FASE-PERIZIA SUPPLETTIVA E DI VARIANTE:NETTO+IVA(ON)	1995	6.191,64
10	05	65200	CIMITERO CIVICO-LOCALITA CELLE.AMPLIAMENTO AREA CIMITERIALE,VIABILITA',PARCHEGGISERVIZI,ECC. 1'FASE (ONERI) SOMME A DISP	1995	33.541,54
10	05	65230	CIMITERO MOMUMENTALE E CIVICO RIMINI REALIZZ.N.3 CORPI LOCULI SETTORE COLOMBARI OVEST-(AL.PATR.) SOMME A DISPOSIZIONE(RETTIFICA A DD.179 DEL 8/02/05)	2004	5.921,95
10	05	65400	AMPLIAMENTO CIMITERO URBANO IN LOCALITA'S.GIUSTINA(MUTUO DEPFA):SOMME A DISPOSIZIONE	2002	12.571,43
10	05	65400	AMPLIAMENTO CIMITERO URBANO IN LOCALITA'S.GIUSTINA(MUTUO DEPFA)-REALIZZ.IMPIANTOILL.NE PUBBLICA:"IN.EDIL.SRL"NETTO+20%	2002	12.586,82
10	05	65400	AMPLIAMENTO CIMITERO URBANO S.GIUSTINA REALIZZ.PERCORSO PER DISABILI NEI VIALETTI(MUTUO DEPFA):"IN.EDIL SRL"NETTO+20%	2002	15.948,00
10	05	65400	AMPLIAMENTO CIMITERO URBANO IN LOCALITA'S.GIUSTINA(MUTUO DEPFA):AGGIUDICAZIONE "IN EDIL SRL" NETTO+10%	2002	29.437,36
10	05	65400	AMPLIAMENTO CIMITERO URBANO IN LOCALITA'S.GIUSTINA-PERIZIA SUPPLETTIVA 31.324,05+10% DITTA IN.EDIL. S.R.L. (MUTUO DEPFA)	2002	34.456,46
10	05	65400	AMPLIAMENTO CIMITERO URBANO IN LOCALITA'S.GIUSTINA. (MUTUO DEPFA).QUANTIFICAZ. INDENNITA DI ESPROPRIO PROVVISORIA	2002	35.422,87
10	05	65410	COMPLETAMENTO CIMITERO S. MARTINO M.LABBATE LAVORI DI COMPLET.TO A SEGUITO RISOLUZIONE SOMME A DISPOSIZIONE (UNA TANTUM)	2002	14.559,77
10	05	65550	RISTRUTTURAZIONE DELLE PALAZZINE SERVIZICIMITERO MONUMENTALE E CIVICO DI RIMINI SOMME A DISPOSIZIONE (ALINAZ.PATR.)	2002	16.791,62
10	05	65550	RISTRUTT.NE PALAZZINA SERVIZI ED OBITORIO CIMITERO RN INCARICO AD A.T.I. PER PROG.GENERALE-STRUTTURALE-IMP.CA-D.L.-DGLS.494/96 SPAZIO STUDIO CAPOGRUPPO(ALIENAZ.	2002	43.704,93
10	05	65550	RESTAURO/RISTRUTT.PALAZZINE SERVIZI CIMITERO-PERIZIA SUPPLETTIVA/VARIANTE:"MANUTENCOOP" PARTE NETTO+10%(AL.PATR.)	2002	69.681,36
10	05	65550	RISTRUTTURAZIONE DELLE PALAZZINE SERVIZICIMITERO MONUMENTALE E CIVICO DI RIMINI AGG.NE DITTA MNUTENCOOP FACILITY MANAGEMENT SPA(COD.66320 (ALIENAZ.PATRIMONIALI)	2002	334.934,19
10	05	65560	MIGLIORAMENTO FUNZ.LE E ADEG.TO NORMATI-VO CIMITERO RIMINI/RISTRUTT.CIMITERO S. MARTINO IN VENTI(CONC.CIM):A DISPOSIZIO-NE	2002	6.369,12
10	05	65560	CIMITERO MONUMENTALE/CIVICO DI RIMINI-MIGLIORAMENTO FUNZIONALE E ADEGUAMENTO NORMATIVO(CONC.CIM.LI):SOMME A DISPOSIZIONE	2004	13.016,40
10	05	65560	CIMITERO MONUMENTALE/CIVICO DI RIMINI-MIGLIORAMENTO FUNZIONALE E ADEGUAMENTO NORMATIVO-APPROVAZ. PERIZIA SUPPLETTIVA E DI VARIANTE CON RID. Q.E.(CONC.CIMITER.LI)	2004	21.340,00
10	05	65560	MIGLIORAMENTO FUNZIONALE/ADEG.TO NORMATIVO CIMITERO DI RIMINI+RISTRUTT.CIMITERO S.MARTINO IN VENTI(CONC.CIM): APPROV.STATO FINALE:LAVORI IN ECONOMIA A COMPLET.	2002	34.550,00
10	05	65560	CIMITERO MONUMENTALE/CIVICO DI RIMINI-MIGLIORAMENTO FUNZIONALE E ADEGUAMENTO NORMATIVO(CONC.CIM.LI):"IMPROTA VITTORIO"NETTO+10%	2004	59.802,25
11	02	66360	NUOVO INSEDIAMENTO FIERISTICO IN RIMINI APPROVAZIONE ELABORATI ESPROPRIATIVI (MUTUO CREDIT)	1997	34.802,15
11	02	66360	NUOVO INSEDIAMENTO FIERISTICO IN RIMINI LIQUIDAZIONE INDENNITA' ESPROPRIATIVE. IMPEGNO DI SPESA(MUTUO CREDIT)	1997	675.143,76

Relazione Previsione e Programmatica

2008/2010

**SEZIONE 5**

**RILEVAZIONE PER IL CONSOLIDAMENTO  
DEI CONTO PUBBLICI (Art. 12, comma 8, D. L.vo 77/1995)**



## COMUNE DI RIMINI

Classificazione funzionale Classificazione Economica	1	2	3	4	5
	Amm.ne gestione e control.	Giustizia	Polizia locale	Istruz. pubblic.	Cultura e beni culturali
<b>A) SPESE CORRENTI</b>					
<b>1. Personale</b>	<b>22.833.039,61</b>	<b>87.840,08</b>	<b>6.367.312,85</b>	<b>9.588.133,15</b>	<b>1.609.463,26</b>
di cui:					
- oneri sociali	7.211.722,80	20.376,79	1.384.927,37	2.095.831,87	336.909,42
- ritenute IRPEF	3.127.662,04	11.828,71	873.588,94	1.313.666,23	223.123,84
<b>2. Acquisto beni e servizi</b>	<b>864.012,76</b>		<b>1.672,66</b>	<b>638.588,94</b>	<b>154.482,35</b>
<b>Trasferimenti correnti</b>					
3. Trasferimenti a famiglie e Ist. Soc	308.736,86		1.160,62	763.928,62	144.505,97
4. Trasferimenti a imprese private				570.600,00	
5. Trasferimenti a Enti pubblici	104.592,34			205.177,59	2.638.103,89
di cui:					
- Stato e Enti Amm.ne C.le					
- Regione	1.488,41				
- Provincie e Citta metropolitane	2.851,00			46.757,98	
- Comuni e Unioni Comuni					
- Az. sanitarie e Ospedaliere					
- Consorzi di comuni e istituzioni					
- Comunita' montane				69.899,00	
- Aziende di pubblici servizi	100.252,93			88.520,61	2.638.103,89
- Altri Enti Amm.ne Locale					
<b>6. Totale trasferimenti correnti (3+4+5)</b>	<b>413.329,20</b>	<b>0,00</b>	<b>1.160,62</b>	<b>1.539.706,21</b>	<b>2.782.609,86</b>
<b>7. Interessi passivi</b>	<b>4.749.597,82</b>				
<b>8. Altre spese correnti</b>	<b>13.847.219,84</b>	<b>411.389,06</b>	<b>984.103,06</b>	<b>3.836.510,47</b>	<b>2.190.915,04</b>
<b>TOTALE SPESE CORRENTI (1+2+6+7+8)</b>	<b>42.707.199,23</b>	<b>499.229,14</b>	<b>7.354.249,19</b>	<b>15.602.938,77</b>	<b>6.737.470,51</b>
<b>B) SPESE in C/CAPITALE</b>					
<b>1. Costituzione di capitali fissi</b>	<b>7.872.975,82</b>	<b>434.987,68</b>	<b>50.834,63</b>	<b>4.217.302,98</b>	<b>1.168.389,81</b>
di cui:					
- beni mobili, macchine e attrezz. tecnico-scient.	789.717,64			145.076,71	120.252,99
<b>Trasferimenti c/capitale</b>					
2. Trasferimenti a famiglie e Ist. Soc	400.000,00				
3. Trasferimenti a imprese private					
4. Trasferimenti a Enti pubblici					
di cui:					
- Stato e Enti Amm.ne C.le					
- Regione					
- Provincie e Citta metropolitane					
- Comuni e Unioni Comuni					
- Az. sanitarie e Ospedaliere					
- Consorzi di comuni e istituzioni					
- Comunita' montane					
- Aziende di pubblici servizi					
- Altri Enti Amm.ne Locale					
<b>5. Totale trasferimenti in c/capitale (2+3+4)</b>	<b>400.000,00</b>	<b>0,00</b>	<b>0,00</b>	<b>0,00</b>	<b>0,00</b>
<b>6. Partecipazioni e Conferimenti</b>					
<b>7 Concess. cred. e anticipazioni</b>	<b>20.980.844,94</b>				
<b>TOTALE SPESE in C/CAPITALE (1+5+6+7)</b>	<b>29.253.820,76</b>	<b>434.987,68</b>	<b>50.834,63</b>	<b>4.217.302,98</b>	<b>1.168.389,81</b>
<b>TOTALE GENERALE SPESA</b>	<b>71.961.019,99</b>	<b>934.216,82</b>	<b>7.405.083,82</b>	<b>19.820.241,75</b>	<b>7.905.860,32</b>



## COMUNE DI RIMINI

Classificazione funzionale Classificazione Economica	6 Settore sport e ricreat.	7 Turismo	8 Viabilita' e trasporti		
			Viabil. illumin. serv. 01 e 02	Traspor. pubbl. serv. 03	Totale
<b>A) SPESE CORRENTI</b>					
<b>1. Personale</b>	<b>465.034,78</b>	<b>505.790,09</b>	<b>7.134,44</b>		<b>7.134,44</b>
di cui:					0
- oneri sociali	90.381,14	110.291,66	7.134,44	0,00	7.134,44
- ritenute IRPEF	65.690,08	69.344,91	0,00	0,00	0,00
<b>2. Acquisto beni e servizi</b>	<b>46.699,90</b>	<b>24.644,93</b>	<b>4.693,54</b>		<b>4.693,54</b>
<b>Trasferimenti correnti</b>					<b>0,00</b>
3. Trasferimenti a famiglie e Ist. Soc	213.672,60	114.949,00			<b>0,00</b>
4. Trasferimenti a imprese private					0,00
5. Trasferimenti a Enti pubblici	24.549,34				0,00
di cui:					
- Stato e Enti Amm.ne C.le					0,00
- Regione					0,00
- Province e Citta metropolitane	24.549,34				0,00
- Comuni e Unioni Comuni					0,00
- Az. sanitarie e Ospedaliere					0,00
- Consorzi di comuni e istituzioni					0,00
- Comunita' montane					0,00
- Aziende di pubblici servizi					0,00
- Altri Enti Amm.ne Locale					0,00
<b>6. Totale trasferimenti correnti</b> (3+4+5)	<b>238.221,94</b>	<b>114.949,00</b>	<b>0,00</b>	<b>0,00</b>	<b>0,00</b>
7. Interessi passivi					0,00
8. Altre spese correnti	1.409.600,99	1.832.069,07	5.622.198,72	53.878,00	5.676.076,72
<b>TOTALE SPESE CORRENTI</b> (1+2+6+7+8)	<b>2.159.557,61</b>	<b>2.477.453,09</b>	<b>5.634.026,70</b>	<b>53.878,00</b>	<b>5.687.904,70</b>
<b>B) SPESE in C/CAPITALE</b>					0,00
<b>1. Costituzione di capitali fissi</b>	<b>1.862.000,15</b>		<b>13.397.358,75</b>	<b>621.499,21</b>	<b>14.018.857,96</b>
di cui:					0,00
- beni mobili, macchine e attrez. tecnico-scient.					0,00
<b>Trasferimenti c/capitale</b>					<b>0,00</b>
2. Trasferimenti a famiglie e Ist. Soc			15.556,79		15.556,79
3. Trasferimenti a imprese private					0,00
4. Trasferimenti a Enti pubblici				2.136.080,32	2.136.080,32
di cui:					0,00
- Stato e Enti Amm.ne C.le					0,00
- Regione					0,00
- Province e Citta metropolitane					0,00
- Comuni e Unioni Comuni					0,00
- Az. sanitarie e Ospedaliere					0,00
- Consorzi di comuni e istituzioni					0,00
- Comunita' montane					0,00
- Aziende di pubblici servizi					0,00
- Altri Enti Amm.ne Locale					0,00
<b>5. Totale trasferimenti in</b> <b>c/capitale (2+3+4)</b>	<b>0,00</b>	<b>0,00</b>	<b>15.556,79</b>	<b>2.136.080,32</b>	<b>2.151.637,11</b>
6. Partecipazioni e Conferimenti		102.000,00			0,00
7 Concess. cred. e anticipazioni					0,00
<b>TOTALE SPESE in C/CAPITALE</b> (1+5+6+7)	<b>1.862.000,15</b>	<b>102.000,00</b>	<b>13.412.915,54</b>	<b>2.757.579,53</b>	<b>16.170.495,07</b>
<b>TOTALE GENERALE SPESA</b>	<b>4.021.557,76</b>	<b>2.579.453,09</b>	<b>19.046.942,24</b>	<b>2.811.457,53</b>	<b>21.858.399,77</b>

## COMUNE DI RIMINI

Classificazione funzionale Classificazione Economica	9 Gestione territorio e dell'ambiente				10
	Ediliz. residen. pubblica serv. 02	Serviz. idrico serv. 04	Altre serv. 01, 03, 05 e 06	Totale	Settore sociale
<b>A) SPESE CORRENTI</b>					
<b>1. Personale</b>			<b>3.363.154,55</b>	<b>3.363.154,55</b>	<b>3.386.749,22</b>
di cui:			643.845,42	643.845,42	
- oneri sociali			476.791,37	476.791,37	732.064,79
- ritenute IRPEF				476.791,37	465.460,37
<b>2. Acquisto beni e servizi</b>			<b>19.527,40</b>	<b>19.527,40</b>	<b>256.731,19</b>
<b>Trasferimenti correnti</b>				<b>0,00</b>	
3. Trasferimenti a famiglie e Ist. Soc		299.603,58	2.150,00	301.753,58	4.561.047,06
4. Trasferimenti a imprese private				0,00	
5. Trasferimenti a Enti pubblici			1.900.068,72	1.900.068,72	3.690.876,66
di cui:					
- Stato e Enti Amm.ne C.le				0,00	
- Regione				0,00	
- Provincie e Citta metropolitane			35.000,00	35.000,00	
- Comuni e Unioni Comuni				0,00	
- Az. sanitarie e Ospedaliere				0,00	3.385.513,02
- Consorzi di comuni e istituzioni				0,00	
- Comunita' montane			1.863.068,72	1.863.068,72	305.363,64
- Aziende di pubblici servizi			2.000,00	2.000,00	
- Altri Enti Amm.ne Locale				0,00	
<b>6. Totale trasferimenti correnti</b> (3+4+5)	<b>0,00</b>	<b>299.603,58</b>	<b>1.902.218,72</b>	<b>2.201.822,30</b>	<b>8.251.923,72</b>
7. Interessi passivi				0,00	
8. Altre spese correnti	78.739,00	254.891,09	3.824.492,18	4.158.122,27	5.988.036,37
<b>TOTALE SPESE CORRENTI</b> (1+2+6+7+8)	<b>78.739,00</b>	<b>554.494,67</b>	<b>9.109.392,85</b>	<b>9.742.626,52</b>	<b>17.883.440,50</b>
<b>B) SPESE in C/CAPITALE</b>				0,00	
<b>1. Costituzione di capitali fissi</b>	2.135.271,21		6.605.109,00	8.740.380,21	1.264.818,27
di cui:				0,00	
- beni mobili, macchine e attrezz. tecnico-scient.			17.564,49	17.564,49	
<b>Trasferimenti c/capitale</b>				0,00	
2. Trasferimenti a famiglie e Ist. Soc				0,00	
3. Trasferimenti a imprese private				0,00	
4. Trasferimenti a Enti pubblici			18.496,83	18.496,83	
di cui:				0,00	
- Stato e Enti Amm.ne C.le				0,00	
- Regione				0,00	
- Provincie e Citta metropolitane				0,00	
- Comuni e Unioni Comuni				0,00	
- Az. sanitarie e Ospedaliere				0,00	
- Consorzi di comuni e istituzioni				0,00	
- Comunita' montane				0,00	
- Aziende di pubblici servizi			117.479,47	117.479,47	
- Altri Enti Amm.ne Locale				0,00	
<b>5. Totale trasferimenti in</b> <b>c/capitale (2+3+4)</b>	<b>0,00</b>	<b>0,00</b>	<b>18.496,83</b>	<b>18.496,83</b>	<b>0,00</b>
6. Partecipazioni e Conferimenti				0,00	
7 Concess. cred. e anticipazioni				0,00	
<b>TOTALE SPESE in C/CAPITALE</b> (1+5+6+7)	<b>2.135.271,21</b>	<b>0,00</b>	<b>6.623.605,83</b>	<b>8.758.877,04</b>	<b>1.264.818,27</b>
<b>TOTALE GENERALE SPESA</b>	<b>2.214.010,21</b>	<b>554.494,67</b>	<b>15.732.998,68</b>	<b>18.501.503,56</b>	<b>19.148.258,77</b>

## COMUNE DI RIMINI

Classificazione funzionale Classificazione Economica	11 Sviluppo economico				Totale	12 Servizi produtt.	Totale generale
	Industr. artig. serv. 04 e 06	Commercio serv. 05	Agric. serv. 07	Altre serv. da 01 a 03			
<b>A) SPESE CORRENTI</b>							
<b>1. Personale</b>		<b>6.064,51</b>		<b>320.236,93</b>	<b>326.301,44</b>		<b>48.539.953,47</b>
di cui:		460,01		67.710,88	68.170,89		12.511.691,09
- oneri sociali		982,67		44.276,77	45.259,44		6.672.415,93
- ritenute IRPEF					45.259,44		6.672.415,93
<b>2. Acquisto beni e servizi</b>					<b>0,00</b>		<b>2.011.053,67</b>
<b>Trasferimenti correnti</b>					<b>0,00</b>		
3. Trasferimenti a famiglie e Ist. Soc	93.770,76	10.500,00	2.558,00	27.500,00	134.328,76		6.544.083,07
4. Trasferimenti a imprese private					0,00		570.600,00
5. Trasferimenti a Enti pubblici					0,00		8.563.368,54
di cui:							
- Stato e Enti Amm.ne C.le					0,00		0,00
- Regione					0,00		1.488,41
- Province e Citta metropolitane					0,00		62.400,34
- Comuni e Unioni Comuni					0,00		46.757,98
- Az. sanitarie e Ospedaliere					0,00		3.385.513,02
- Consorzi di comuni e istituzioni					0,00		0,00
- Comunita' montane					0,00		2.238.331,36
- Aziende di pubblici servizi					0,00		2.828.877,43
- Altri Enti Amm.ne Locale					0,00		0,00
<b>6. Totale trasferimenti correnti</b> (3+4+5)	<b>93.770,76</b>	<b>10.500,00</b>	<b>2.558,00</b>	<b>27.500,00</b>	<b>134.328,76</b>	<b>0,00</b>	<b>15.678.051,61</b>
<b>7. Interessi passivi</b>					<b>0,00</b>		<b>4.749.597,82</b>
<b>8. Altre spese correnti</b>		<b>46.874,93</b>		<b>475.636,39</b>	<b>522.511,32</b>		<b>40.856.554,21</b>
<b>TOTALE SPESE CORRENTI</b> (1+2+6+7+8)	<b>93.770,76</b>	<b>63.439,44</b>	<b>2.558,00</b>	<b>823.373,32</b>	<b>983.141,52</b>		<b>111.835.210,78</b>
<b>B) SPESE in C/CAPITALE</b>					<b>0,00</b>		
<b>1. Costituzione di capitali fissi</b>					<b>0,00</b>		<b>39.630.547,51</b>
di cui:							
- beni mobili, macchine e attrezz. tecnico-scient.					0,00		0,00
<b>Trasferimenti c/capitale</b>					0,00		1.072.611,83
2. Trasferimenti a famiglie e Ist. Soc					0,00		0,00
3. Trasferimenti a imprese private					0,00		415.556,79
4. Trasferimenti a Enti pubblici					0,00		2.154.577,15
di cui:							
- Stato e Enti Amm.ne C.le					0,00		0,00
- Regione					0,00		0,00
- Province e Citta metropolitane					0,00		0,00
- Comuni e Unioni Comuni					0,00		0,00
- Az. sanitarie e Ospedaliere					0,00		0,00
- Consorzi di comuni e istituzioni					0,00		0,00
- Comunita' montane					0,00		0,00
- Aziende di pubblici servizi					0,00		117.479,47
- Altri Enti Amm.ne Locale					0,00		0,00
<b>5. Totale trasferimenti in c/capitale (2+3+4)</b>	<b>0,00</b>	<b>0,00</b>	<b>0,00</b>	<b>0,00</b>	<b>0,00</b>	<b>0,00</b>	<b>2.570.133,94</b>
<b>6. Partecipazioni e Conferimenti</b>				<b>2.404,88</b>	<b>2.404,88</b>	<b>922.640,00</b>	<b>1.027.044,88</b>
<b>7 Concess. cred. e anticipazioni</b>					<b>0,00</b>		<b>20.980.844,94</b>
<b>TOTALE SPESE in C/CAPITALE</b> (1+5+6+7)	<b>0,00</b>	<b>0,00</b>	<b>0,00</b>	<b>2.404,88</b>	<b>2.404,88</b>	<b>922.640,00</b>	<b>64.208.571,27</b>
<b>TOTALE GENERALE SPESA</b>	<b>93.770,76</b>	<b>63.439,44</b>	<b>2.558,00</b>	<b>825.778,20</b>	<b>985.546,40</b>	<b>922.640,00</b>	<b>176.043.782,05</b>

**SEZIONE 6**

**CONSIDERAZIONI FINALI SULLA COERENZA DEI  
PROGRAMMI RISPETTO AI PIANI REGIONALI DI SVILUPPO,  
AI PIANI REGIONALI DI SETTORE, AGLI ATTI  
PROGRAMMATICI DELLA REGIONE**



Vautazioni finali della programmazione  
(vedi relazione parte prima)

RIMINI

Li 04/12/2007

Il Segretario Generale  
(Dott. Laura Chiodarelli)

.....  
*Laura Chiodarelli*

Il Responsabile  
della Programmazione

(Dott.ssa Marisa Donati)  
.....  
*Marisa Donati*

Il Direttore Risorse  
Finanziarie

(Dott.ssa Marisa Donati)  
.....  
*Marisa Donati*



Il Rappresentante Legale  
(Dott. Ravaioli Alberto)

.....  
*Alberto Ravaioli*