

Adozione:
 Delibera di C.C. n. 85 del 29/03/2011

Approvazione:
 Delibera di C.C. n. 15 del 15/03/2016

Sindaco:
 Andrea Grassi

Assessore al Territorio:
 Roberto Biagini

Presidente del Consiglio Comunale:
 Vincenzo Gallo

Segretario Comunale:
 Laura Chiodarini

Direzione Pianificazione e
 Gestione Territoriale, Coordinatore e
 Capo Progetto Ufficio di Piano:
 Alberto Fattori

Ufficio Nuovi Strumenti Urbanistici
 Ufficio Gestione Territoriale

stesura: novembre 2020



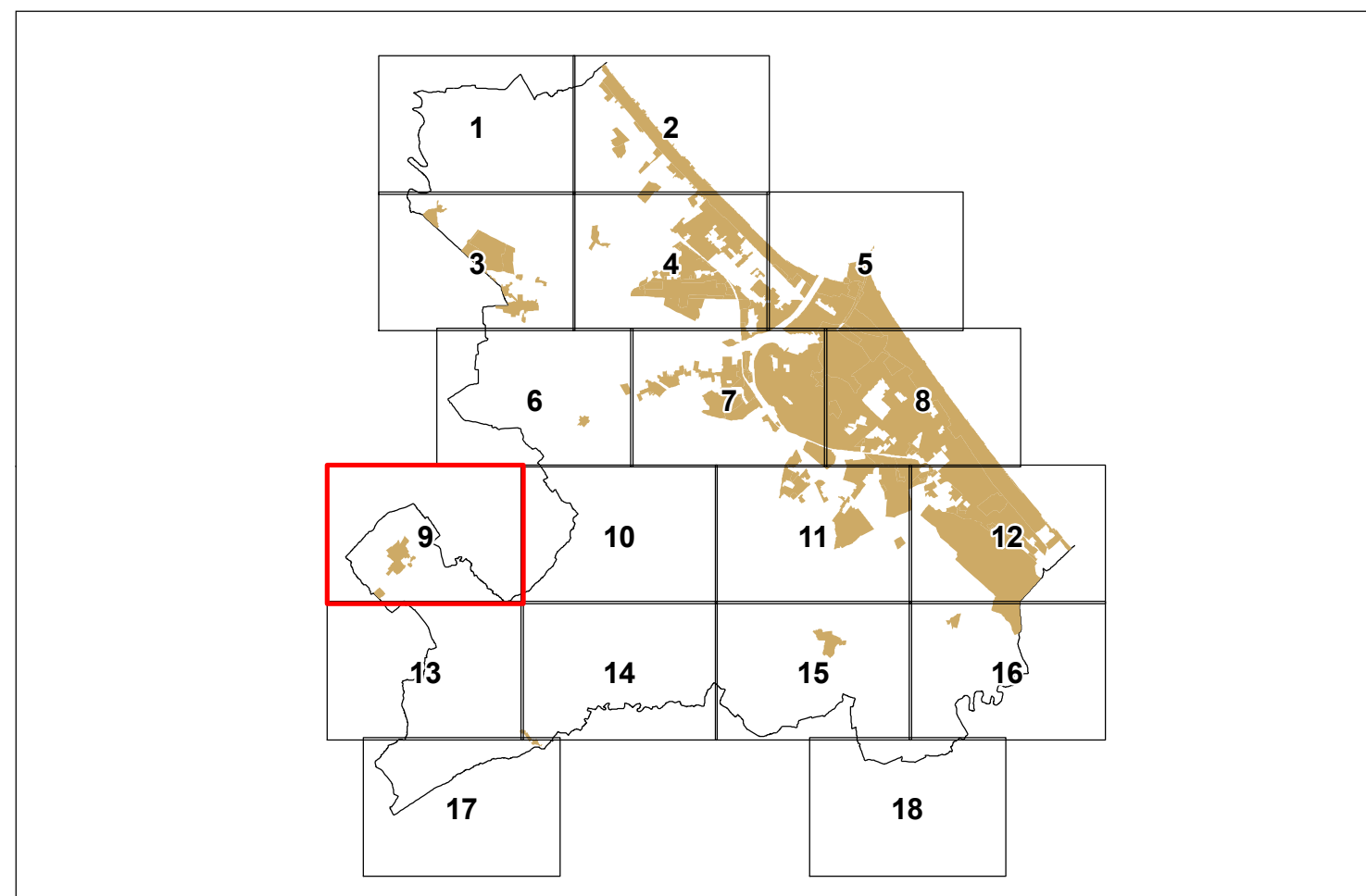
Tavola modificata a seguito di:

- Ampliamento cimiteri del forese. Approvazione del progetto generale in conformità agli strumenti di pianificazione territoriale e apposizione del vincolo preordinato all'esproprio e del progetto di fattibilità tecnico economica del 1° - Stralcio Funzionale da realizzare in Concessione di Lavori Pubblici per la progettazione, esecuzione e gestione dei manufatti relativamente all'ampliamento dei Cimiteri di San Lorenzo in Correggiano e Corpòlo. Ratifica delle conclusioni della Conferenza di Servizi relativa al Procedimento Unico avviato ai sensi degli articoli 36 ter e successivi della Legge Regionale n. 20/2000 "Disciplina generale della tutela ed uso del territorio". Delibera di Consiglio Comunale n. 54 del 25/07/2019

Il Dirigente
 Settore Ufficio di Piano
 Ing. Chiara Dal Piaz

- Rifacimento allacciamento Comune di Santarcangelo di Romagna 2° Presa DN 150 (6"), DP 75 bar - Collegamento allacciamento autorazione ACS (Rimini) DN 100 (4"), DP 75 bar. Autorizzazione alla costruzione e all'esercizio di infrastrutture lineari energetiche, ai sensi dell'art. 52 quater del D.P.R. n.327/2001 e s.m.i. Delibera di Consiglio Comunale n. 49 del 05/11/2020. Determinazione Dirigenziale ARPAE di Rimini n. DET-AMB-2020-5739 del 26/11/2020.

Il Responsabile
 U.O. Pianificazione Generale
 Arch. Lorenzo Turchi



- LEGENDA**
- Confine comunale
 - Fascia di rispetto ferroviario
 - Fascia di rispetto depuratori
 - +++++ Fascia di rispetto cimiteri
 - Metanodotti
 - Oleodotti
 - Demaniali marittimi
 - Servizi militari
 - Acquedotto di Romagna
 - Condotta adduzione acque reflue Santa Giustina
 - Siti di bonifica ambientale
 - 62 - Linee elettriche altissima AAT e alta tensione AT**
 - Linea AAT o AT aerea
 - Linea AT in cavo (fonte TERNA, aggiornamento 31 marzo 2012)
 - Distanza di Prima Approssimazione per linee AAT e AT
 - Area di Prima Approssimazione determinata da RFI
 - Cabina di trasformazione primaria AT/MT (fonte ENEL, aggiornamento 31 dicembre 2007)
 - Cabina di trasformazione primaria di Caiungo (fonte ENEL, aggiornamento 31 dicembre 2007)
 - Centrale Elettrica (AT) San Martino in XX
 - 62 - Linee elettriche media tensione MT (fonte ENEL, aggiornamento 31 dicembre 2013)**
 - Linea MT aerea in conduttori nudi
 - Linea MT in cavo aereo (localizzazione area di rispetto: ampiezza coassiale ai cavo pari a 2 mt per lato)
 - Linea MT in cavo interrato (localizzazione area di rispetto: ampiezza coassiale ai cavo pari a 1,5 mt per lato)
 - Distanza di Prima Approssimazione di 11 mt per le linee MT aeree in conduttori nudi individuata cartograficamente come DPA "doppia terna", tale DPA potrà essere ridotta a 8 mt nel caso in cui sia di "semplice terna"
 - Cabina di trasformazione secondaria MT/BT (fonte ENEL, aggiornamento 31 dicembre 2013)
 - 63 - Impianti fissi per l'emittenza radio-televisiva**
 - Impianti di diffusione radio temporaneo con potenza tra 0-500 W
 - Impianti di diffusione radio con potenza tra 501 - 5000 W
 - Impianti di diffusione radio con potenza >5000 W
 - Impianti di diffusione tv con potenza > 5000 W
 - Fascia di rispetto di impianti radio-TV
 - 64 - Aeroporto - piano di rischio**
 - Zona di rispetto aeroportuale A
 - Zona di rispetto aeroportuale B
 - Zona di rispetto aeroportuale C
 - 65 - Aeroporto - vincoli alla proprietà**
 - Zona cono di atterraggio
 - Zona fascia laterale
 - Zona inedificabilità assoluta
 - 66 - Canale Emiliano-Romagnolo**
 - Canale Emiliano-Romagnolo tracciato
 - Fascia di rispetto del progetto di proseguimento del Canale Emiliano Romagnolo
 - 67 - Aree di interesse strategico ai fini della protezione civile**
 - Aree di ammassamento
 - Aree di prima accoglienza
 - Vie di fuga

