

Adozione:  
 Delibera di C.C. n. 85 del 29/03/2011

Approvazione:  
 Delibera di C.C. n. 15 del 15/03/2016

Sindaco:  
 Andrea Ghisai

Assessore al Territorio:  
 Roberto Biagini

Presidente del Consiglio Comunale:  
 Vincenzo Gallo

Segretario Comunale:  
 Laura Chiodarini

Direzione Pianificazione e  
 Gestione Territoriale, Coordinatore e  
 Capo Progetto Ufficio di Piano:  
 Alberto Fattori

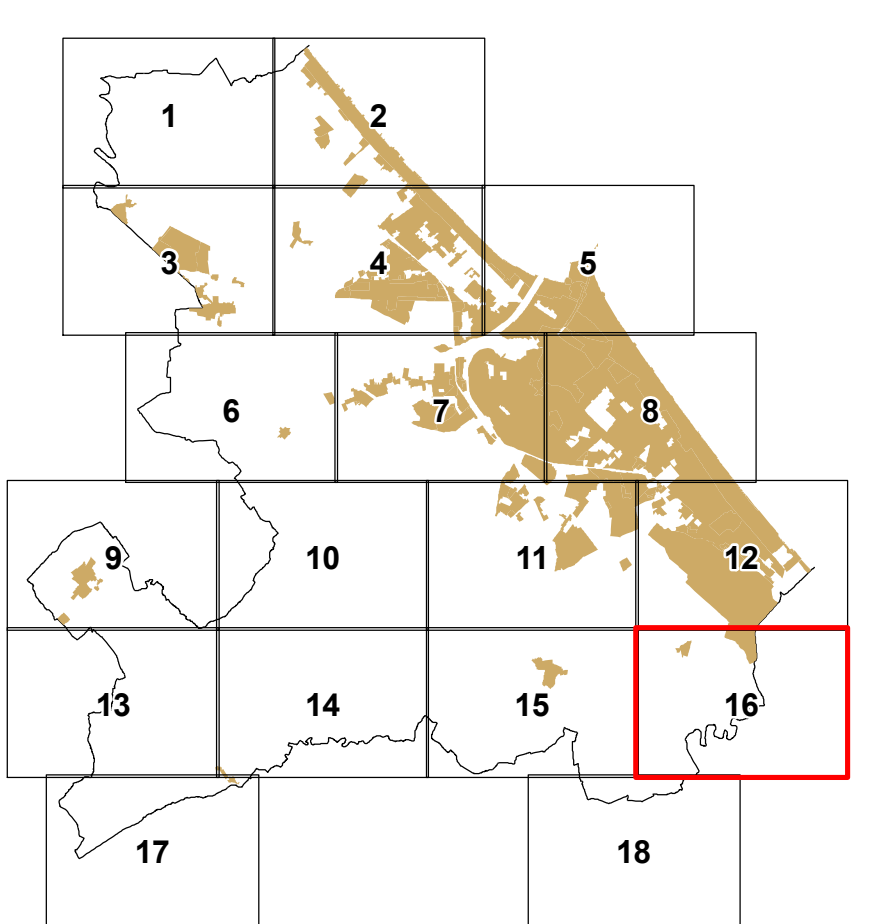
Ufficio Nuovi Strumenti Urbanistici  
 Ufficio Gestione Territoriale

stesura: dicembre 2020



Tavola modificata a seguito di:  
 - Aggiornamento della Tavola dei Vincoli ai sensi dell'art.4 comma 4 L.R. 24/2017 e s.m.l., secondo la procedura prevista dall'art.19 comma 3ter della L.R. n. 20/2000 e s.m.l., a seguito dell'approvazione delle Mappe di Vincolo di cui all'art. 707 del Codice della Navigazione e della conclusione della procedura di verifica condotta su alcune aree in via Santa Cristina, ai sensi dell'art. 4.1 comma 8 del PTPCP.  
 Approvata con delibera di C.C. n. 3 del 11/02/2021.

Il Responsabile  
 U.O. Pianificazione Generale  
 Arch. Lorenzo Turchi



- LEGENDA**
- ..... Confine comunale
  - Fascia di rispetto ferroviario
  - Fascia di rispetto depuratori
  - +++ Fascia di rispetto cimiteri
  - Metanodotti
  - Oleodotti
  - Demaniali marittimi
  - Servizi militari
  - Acquedotto di Romagna
  - Condotta adduzione acque reflue Santa Giustina
  - Siti di bonifica ambientale
  - 62 - Linee elettriche altissima AAT e alta tensione AT**
    - Linea AAT o AT aerea
    - Linea AT in cavo (fonte TERNA, aggiornamento 31 marzo 2012)
    - Distanza di Prima Approssimazione per linee AAT e AT
    - Area di Prima Approssimazione determinata da RFI
    - Cabina di trasformazione primaria AT/MT (fonte ENEL, aggiornamento 31 dicembre 2007)
    - Cabina di trasformazione primaria di Caiungo (fonte ENEL, aggiornamento 31 dicembre 2007)
    - Centrale Elettrica (AT) San Martino in XX
  - 62 - Linee elettriche media tensione MT (fonte ENEL, aggiornamento 31 dicembre 2013)**
    - Linea MT aerea in conduttori nudi
    - Linea MT in cavo aereo (localizzazione area di rispetto: ampiezza coassiale al cavo pari a 2 mt per lato)
    - Linea MT in cavo interrato (localizzazione area di rispetto: ampiezza coassiale al cavo pari a 1,5 mt per lato)
    - Distanza di Prima Approssimazione di 11 mt per le linee MT aeree in conduttori nudi individuata cartograficamente come DPA "doppia terna", tale DPA potrà essere ridotta a 8 mt nel caso in cui sia di "semplice terna"
    - Cabina di trasformazione secondaria MT/BT (fonte ENEL, aggiornamento 31 dicembre 2013)
  - 63 - Impianti fissi per l'emittenza radio-televisiva**
    - Impianti di diffusione radio temporaneo con potenza tra 0-500 W
    - Impianti di diffusione radio con potenza tra 501 - 5000 W
    - Impianti di diffusione radio con potenza >5000 W
    - Impianti di diffusione tv con potenza > 5000 W
    - Fascia di rispetto di impianti radio-TV
  - 64 - Aeroporto - piano di rischio**
    - Zona di rispetto aeroportuale A
    - Zona di rispetto aeroportuale B
    - Zona di rispetto aeroportuale C
  - 65 - Aeroporto - vincoli alla proprietà (eliminati con delibera di C.C. n. 3 del 11/02/2021)**
  - 66 - Canale Emiliano-Romagnolo**
    - Canale Emiliano-Romagnolo tracciato
    - Fascia di rispetto del progetto di proseguimento del Canale Emiliano Romagnolo
  - 67 - Aree di interesse strategico ai fini della protezione civile**
    - Aree di ammassamento
    - Aree di prima accoglienza
    - Vie di fuga

