

RITORNO ALL'A STORIA

1977

2022

PARTECIPARE
PER CAMBIARE
IL FINALE

 Regione Emilia-Romagna

Con il contributo della Legge regionale 15/2018

UN PROGETTO DI



Comune di Rimini

IN COLLABORAZIONE CON



IL PALLONE ROSSO

CON IL SUPPORTO DI



smart.

CON LA PARTECIPAZIONE DI



Piano Strategico
Comune di Rimini



CON IL SOSTEGNO DI



AGENZIA GENERALE
RIMINI EPICENTRO



RITORNO 
ALL'ASTORIA

**CICLO FORMATIVO/
I QUARTIERI STRUMENTO
DELLA PARTECIPAZIONE**
quinto incontro 26|07|2022

**Reggio Emilia città
collaborativa /
QUARTIERE BENE COMUNE**

Lanfranco de Franco | Assessore alla Casa
e alla Partecipazione, Comune di Reggio Emilia

Reggio Emilia città collaborativa/ quartiere bene comune

maggio 2022



I progetti collaborativi

Partecipazione civica

QUA
IL QUARTIERE BENE COMUNE

Rappresentanza

verso
LE CONSULTE
di **QUARTIERE**
democrazia e decentramento per la collaborazione civica

Volontariato
civico

R+
PIÙ VOLONTARI PIÙ REGGIO

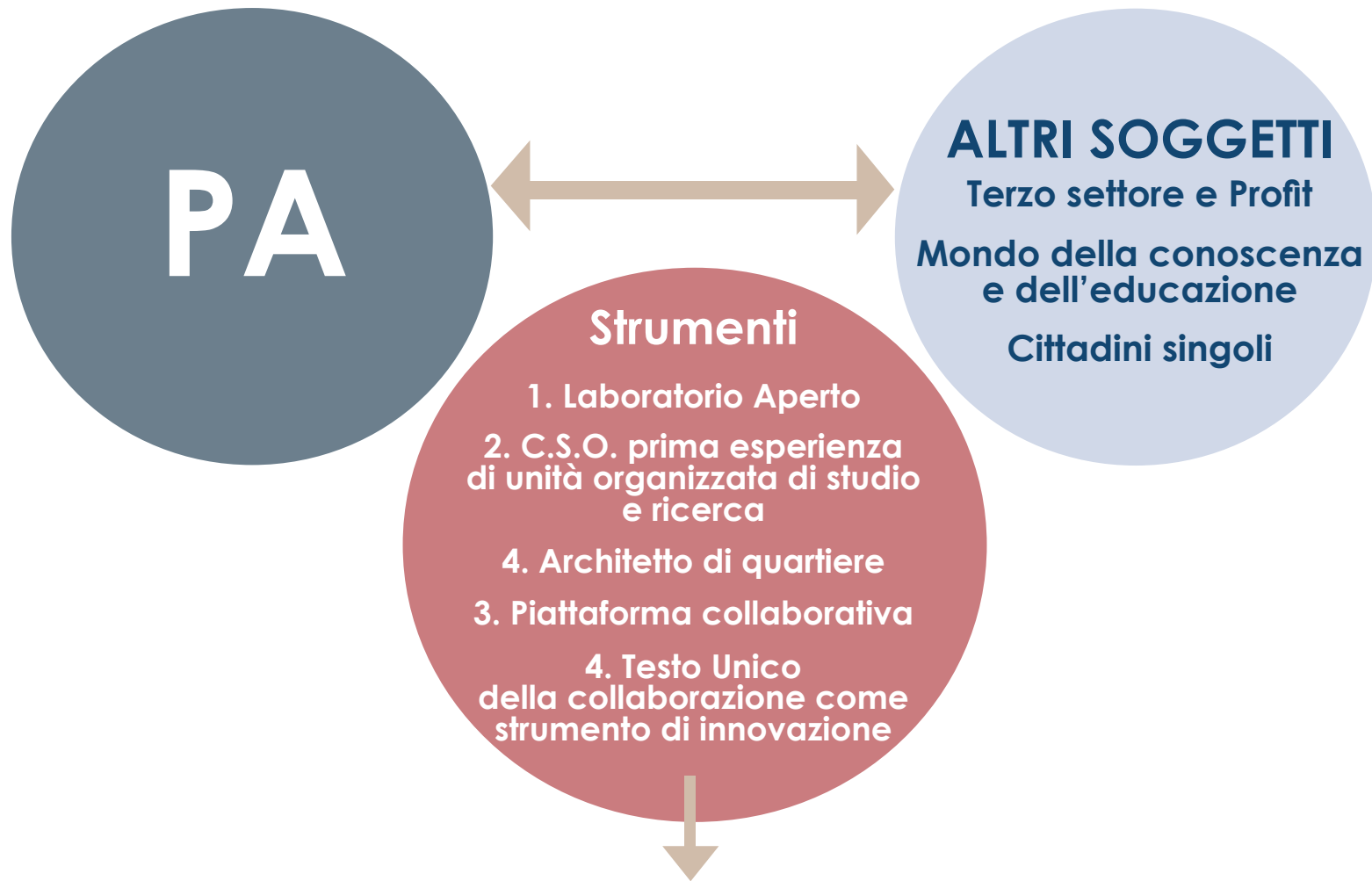
CSO-Laboratorio
aperto


CHIOSTRÌ
SAN
PIETRO

HUB di comunità

CASE di
Quartiere

Il sistema territoriale di co-governance



Ecosistema di relazioni orientate all'innovazione urbana attraverso il modello di governance collaborativa

La collaborazione nei quartieri



Quartiere, bene comune è un progetto di **città collaborativa**, una città dove il rapporto tra l'amministrazione e la comunità si basa sulla **condivisione di obiettivi, programmi, progetti** che servono per realizzarli, **a partire dal quartiere come luogo identitario e di appartenenza.**

Il modello di collaborazione tra Comune e Comunità si basa su un **Accordo** in cui tutti gli attori sono co-responsabili dei risultati di innovazione e miglioramento decisi insieme.

L'obiettivo è **costruire una città più sostenibile e intesa come bene comune.**

Gli obiettivi



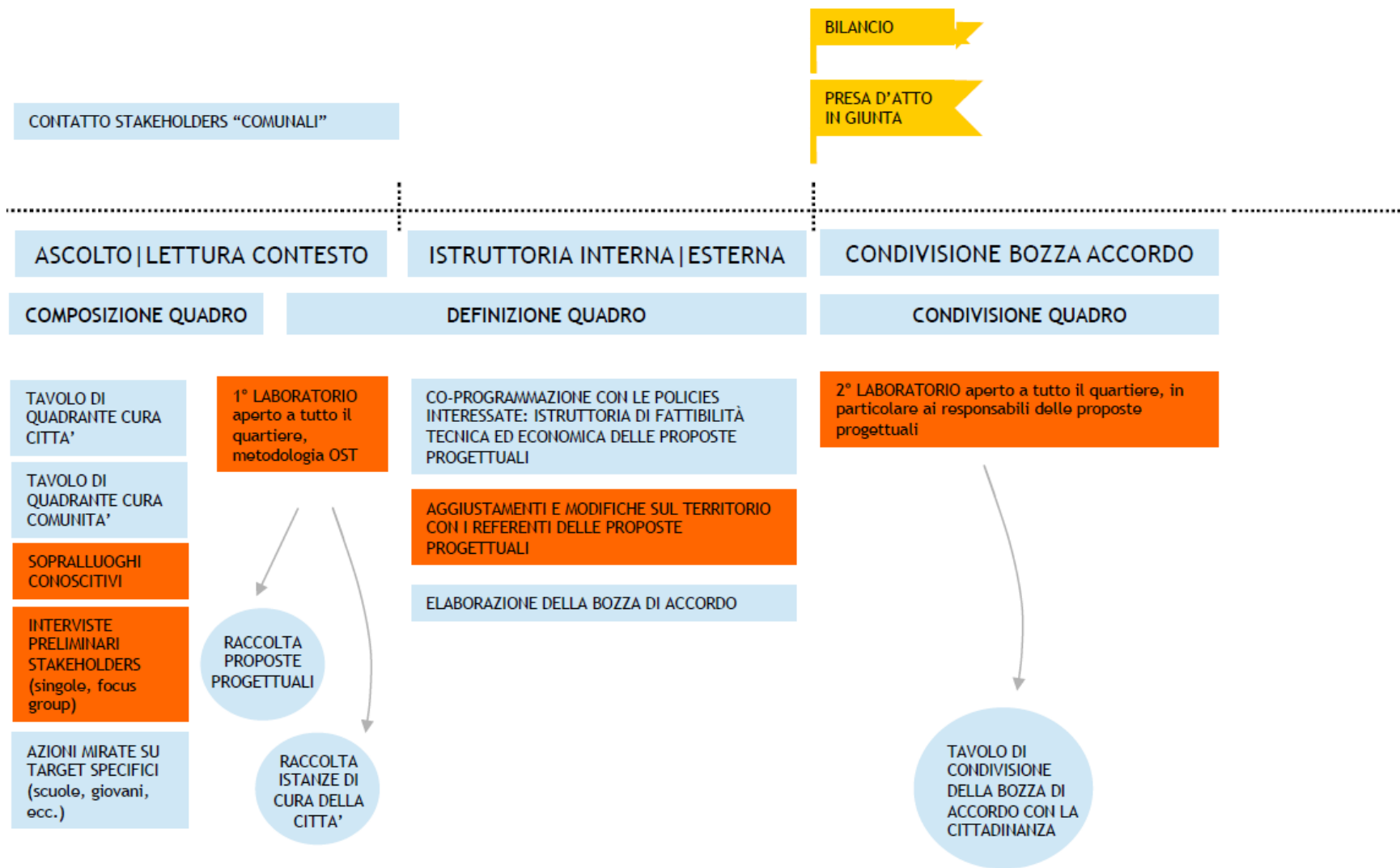
Le caratteristiche



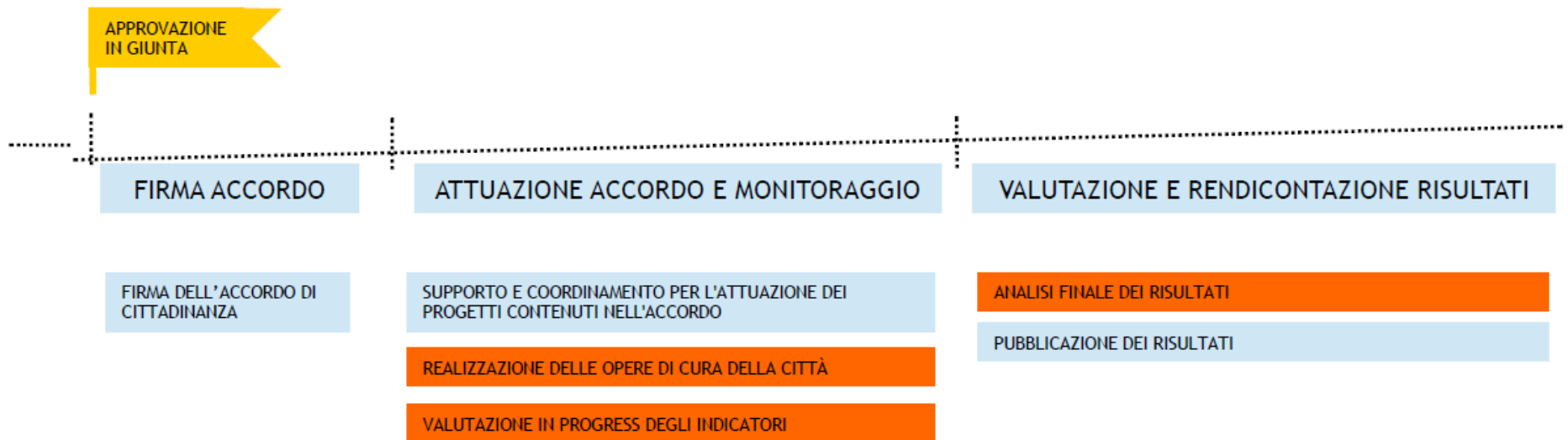


Reggio Emilia
città collaborativa

Il processo



Il processo





Reggio Emilia
città collaborativa

I risultati 2014- 2019

27 partenariati

(Accordi di cittadinanza)

163 progetti in tutto il territorio comunale in diversi ambiti di policy

30.000 ore di collaborazione civica a favore di **14.000 abitanti...**



Reggio Emilia
città collaborativa

I temi su cui stiamo lavorando 2020 - 2024

PROSSIMITÀ

- **Case di quartiere:**
trasformazione dei Centri Sociali in hub di comunità

SOSTENIBILITÀ

- **Spazi e reti di comunità:**
sostegno all'associazionismo di quartiere per supportare la costruzione/potenziamento delle reti sociali.
- **Greenway e parkway:**
percorsi verdi, benessere, storie e memorie, paesaggio, natura in città
- **Spazi pubblici e parchi come beni comuni:**
luoghi da animare e riconsegnare alla fruizione sociale

Le Consulte cittadine dei quartieri

- **Sono nuovi organismi di partecipazione** su base territoriale che completano il modello di città collaborativa
- Sono basate sul **principio della democrazia rappresentativa** e mantengono la dimensione territoriale del quartiere sia come sistema di «collegi» che come unità di misura della partecipazione nel senso della rappresentanza di interessi

Il quartiere come luogo della co-programmazione

REGGIO EMILIA CITTÀ COLLABORATIVA

QUA_QUARTIERE BENE COMUNE

Accordi di quartiere

Collaborazione pubblico (Comune) e privato (comunità) per la realizzazione di progetti di innovazione sociale generati con processi di partecipazione, co-progettazione e gestione condivisa.

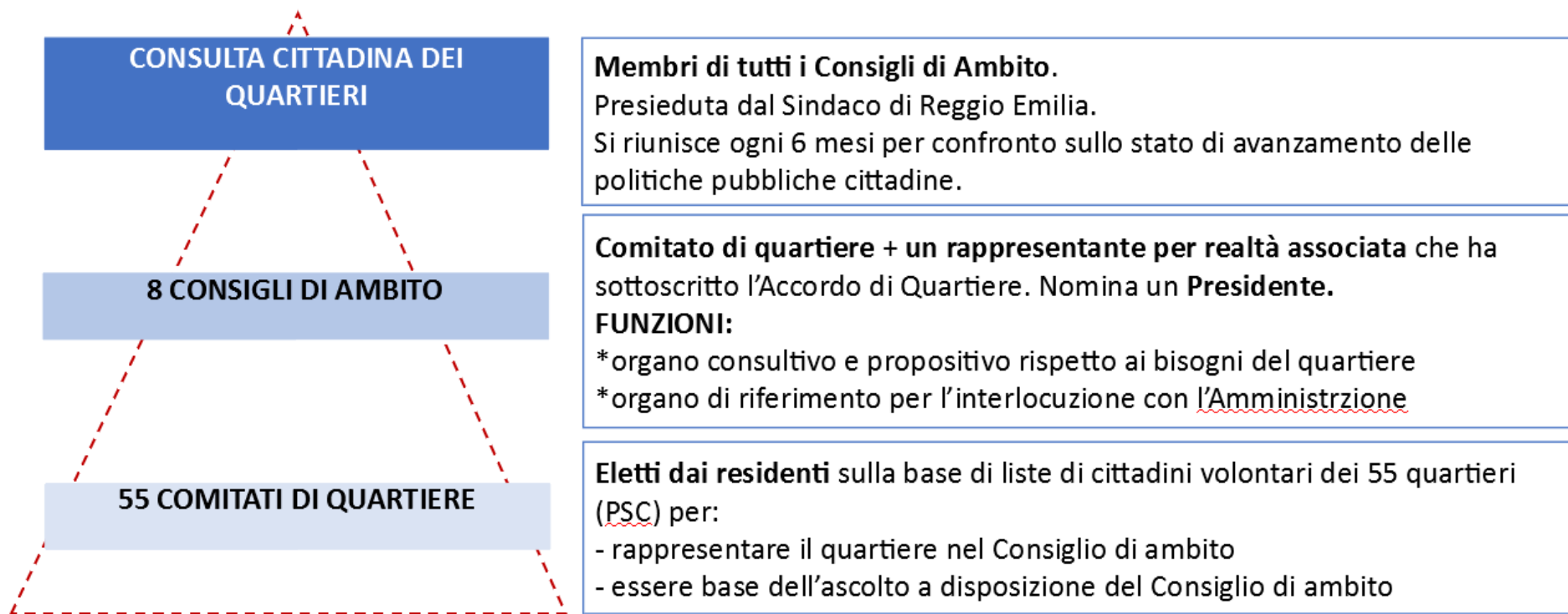
>> Co-produzione di soluzioni ai bisogni

CONSULTE DI QUARTIERE

Organismi di partecipazione territoriale
Allineamento con le esigenze dei quartieri nella definizione degli strumenti di programmazione e attuazione delle politiche pubbliche.

>> Rappresentanza

Organismi di partecipazione per la co-programmazione



City science office

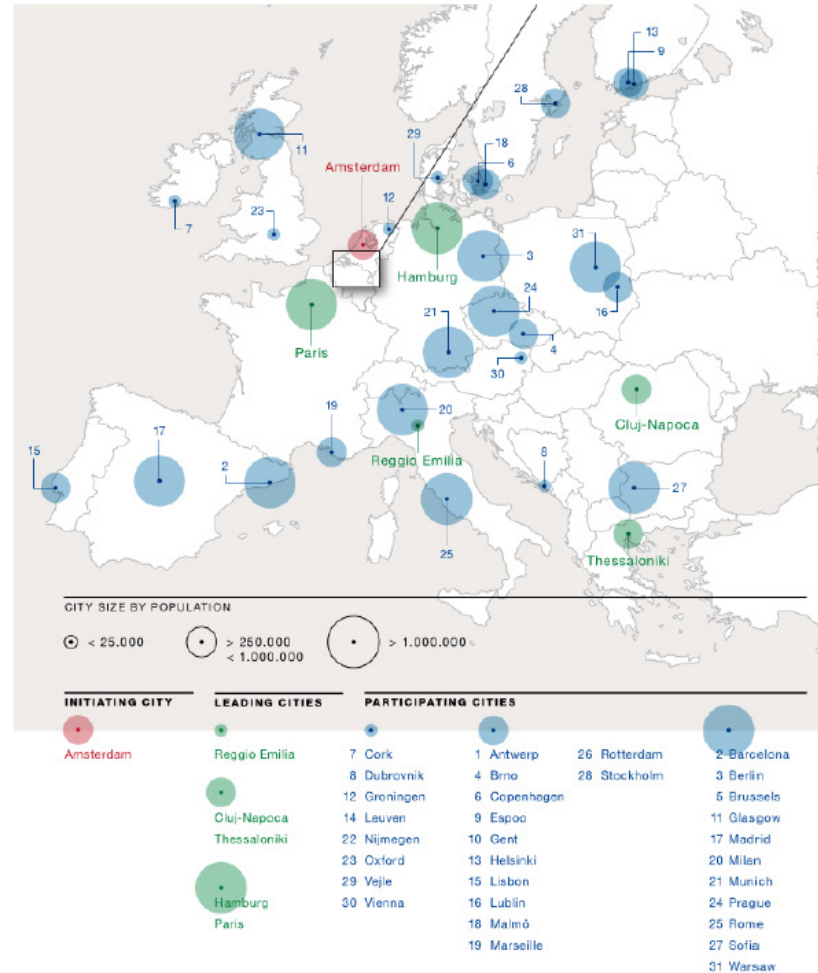
> Inquadramento

City Science Office si occupa di ricerca applicata nel campo dell'innovazione urbana e amministrativa.

A Reggio Emilia, nasce dalla collaborazione tra Comune, Università e Soggetto Gestore anche sulla base di altre esperienze in ambito europeo*

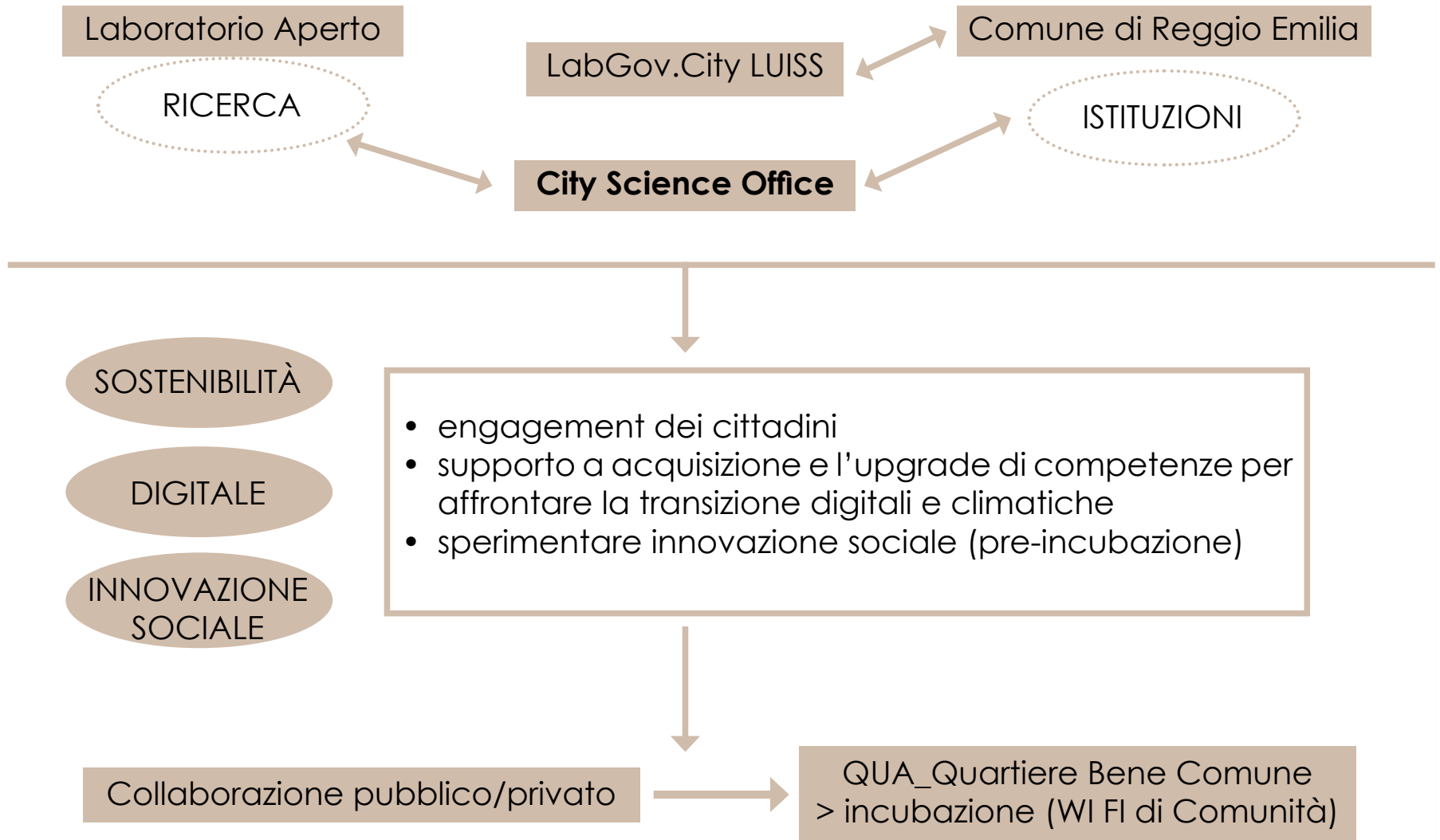
*City Science Initiative

Iniziativa parte del programma *Joint Research Centre* (JRC) per colmare il 'research policy gap' nelle municipalità pubbliche costruendo una rete europea di *City Science Office*



Reggio Emilia
città collaborativa

City science office



Co-design: da centri sociali a case di quartiere

Case di quartiere: punti strategici per piccoli servizi a favore della comunità di riferimento (portierato sociale, consegna pacchi, spazi per informazioni alla cittadinanza o per l'alfabetizzazione digitale e l'accesso ai servizi on line, ...)

Riconoscimento del **valore** e del **ruolo** ricoperto da i **centri sociali** nella storia della nostra città



Co-design: da centri sociali a case di quartiere

Centri Sociali: ruolo di presidio sociale, attivatore di comunità e contesto in cui sperimentare forme di innovazione nei servizi per i cittadini



CASE di
Quartiere

Reggio Emilia
città collaborativa

Co-design: da centri sociali a case di quartiere

Obiettivo

Ripensare insieme al nuovo ruolo che i centri sociali possono ricoprire per la comunità.

Quali nuove prospettive?
Azioni?
Servizi?
Esigenze da intercettare?



Capitale sociale e Volontariato civico

- Obiettivi:**
- allineare la nostra organizzazione al nuovo codice del terzo settore
 - realizzare un nuovo modello organizzativo per la gestione dei volontari e delle associazioni
 - valorizzare e promuovere il volontariato civico

n° **VOLONTARI** al 2020 (dato pre COVID)

n° **1.850** : Volontari nei progetti dei Servizi del Comune

n° **2.694** :Volontari QUA_QuartiereBeneComune

n° **ORE**: 30674

n° **TUTOR** : 35 (2 dipendenti per ogni Servizio)

n° **ORE** : 85.360

2020 -2022 > EMERGENZA COVID --> Attivazione volontari su progetti e servizi dedicati